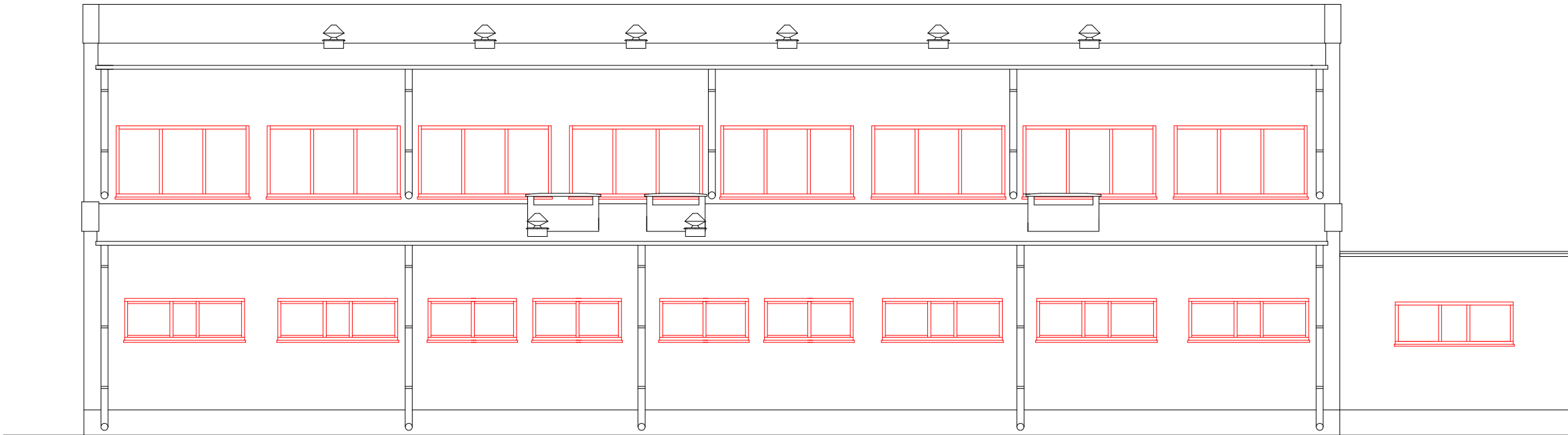
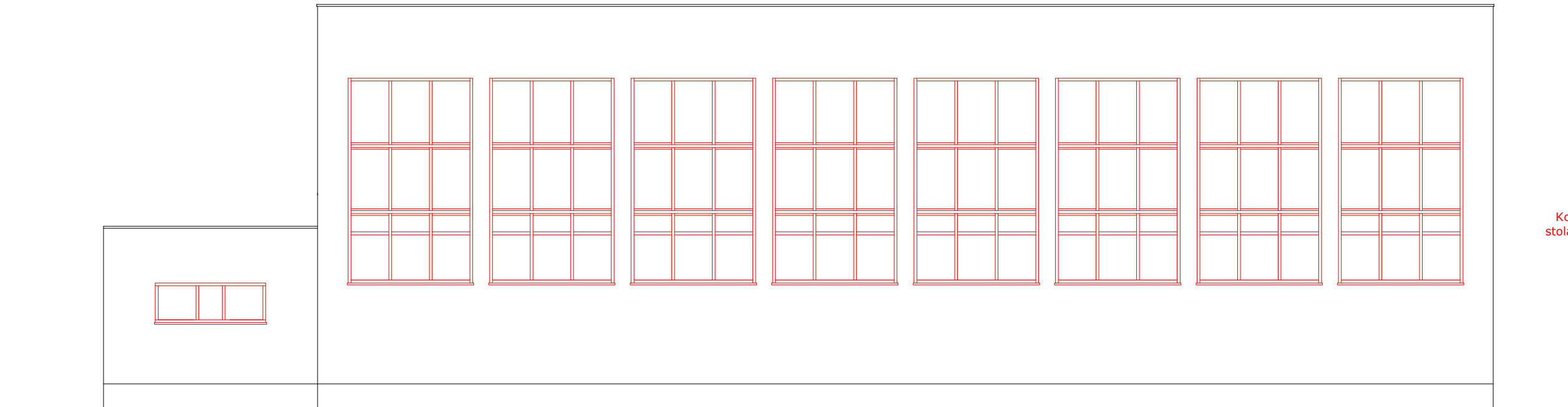


ELEWACJA ZACHODNIA



ELEWACJA WSCHODNIA



Kolorem czerwonym oznaczono stolarkę przeznaczoną do wymiany

Inwestor			
Gmina Świeszyno, Świeszyno 71, 76-024 Świeszyno			
Biuro projektowe			
HORN Biuro Projektowe Mariusz Januszewski, Konikowo 77C, 76-024 Świeszyno www.horn-projekt.pl e-mail: biuro@horn-projekt.pl tel. kom: 502 255 881			Skala: 1:100
Adres		Branża	
Zegrze Pomorskie 32a		Architektoniczno-konstrukcyjna	
Opracował	Maciej Król	Data	11.2016
Projektował	Andrzej Tyszecki	Podpis	
Opis rysunku	Temat rysunku		Nr rysunku
Projekt kolorystyki elewacji	Oznaczenie stolarki do wymiany		A5