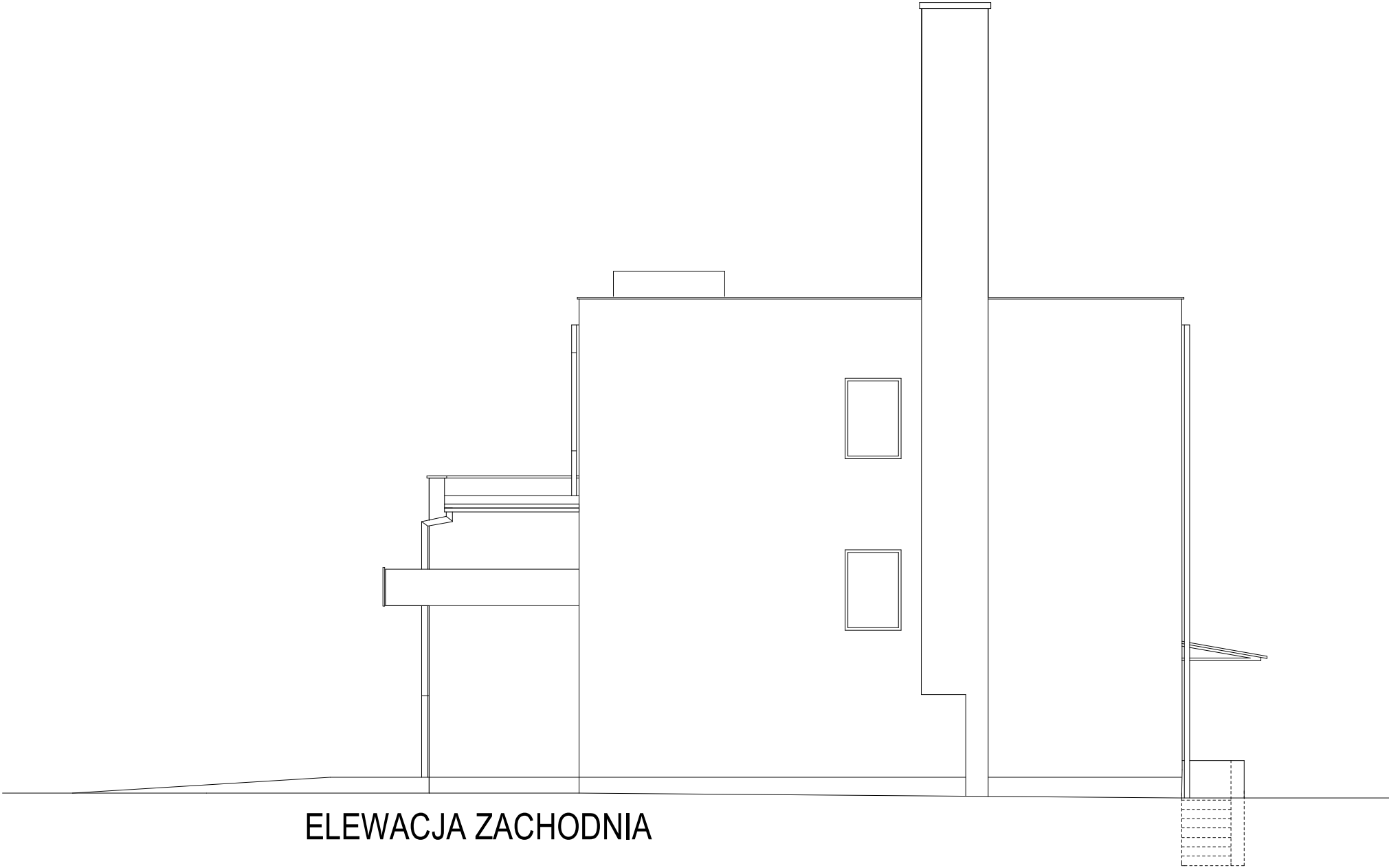


UWAGA:  
WSZYSTKIE WYMIARY PODANE NA RYSUNKU  
NALEŻY BEZWZGLĘDNIE KAŻDORAZOWO  
PRZED ROZPOCZĘCIEM PRAC SPRAWDZIĆ  
NA MIEJSCU BUDOWY I W PRZYPADKU  
RÓŻNIC LUB ZMIAN WYNIKAJĄCYCH  
Z WYMOGÓW TECHNOLOGII DOSTAWCY  
SKONTAKTOWAĆ SIĘ Z PROJEKTANTAMI



ELEWACJA ZACHODNIA

JEDNOSTKA PROJEKTOWA:	ARCHI ART LUKASZ MAŁYSZ 62-035 BŁĄŻEJEWKO, UL. BRZÓZOWA 3, TEL. 513091234		
INWESTOR:	Gmina Wągrowiec, ul. Cysterska 22, 62-100 Wągrowiec - Gminny Zakład Gospodarki Komunalnej i Mieszkaniowej w Wągrowcu, ul. Janowiecka 98A, 62-100 Wągrowiec		
OBIEKT:	Rozbudowa budynku Gminnego Zakładu Gospodarki Komunalnej i Mieszkaniowej w Wągrowcu o windę wraz z przedsionkiem		
ADRES:	Obręb: Wągrowiec, ul. Janowiecka 98A, 62-100 Wągrowiec, DZ. NR EWID.: 2842/7		
TREŚĆ RYSUNKU:	BUDYNEK BIUROWY - ELEWACJE - INWENTARYZACJA		
BRANŻA:	Architektoniczna		
IMIE I NAZWISKO PROJEKTANTA	mgr inż. arch. Łukasz Małysz	PODPIS PROJEKTANTA	SKALA RYS.  1:100
NR UPRAWNIEN BUDOWLANYCH	upr. bud. nr 89/WPOKK/UpB/2011 w specjalności architektonicznej do projektowania bez ograniczeń		
DATA SPORZĄDZENIA	12.2022	PODPIS PROJEKTANTA SPRAWDZAJĄCEGO	NR RYSUNKU:  A9
IMIE I NAZWISKO PROJEKTANTA	mgr inż. arch. Tadeusz Leszek Moczarski		
NR UPRAWNIEN BUDOWLANYCH	upr. bud. nr 72/WPOKK/2017 w specjalności architektonicznej do projektowania i kierowania robotami budowlanymi bez ograniczeń		
DATA SPRAWDZENIA	12.2022		