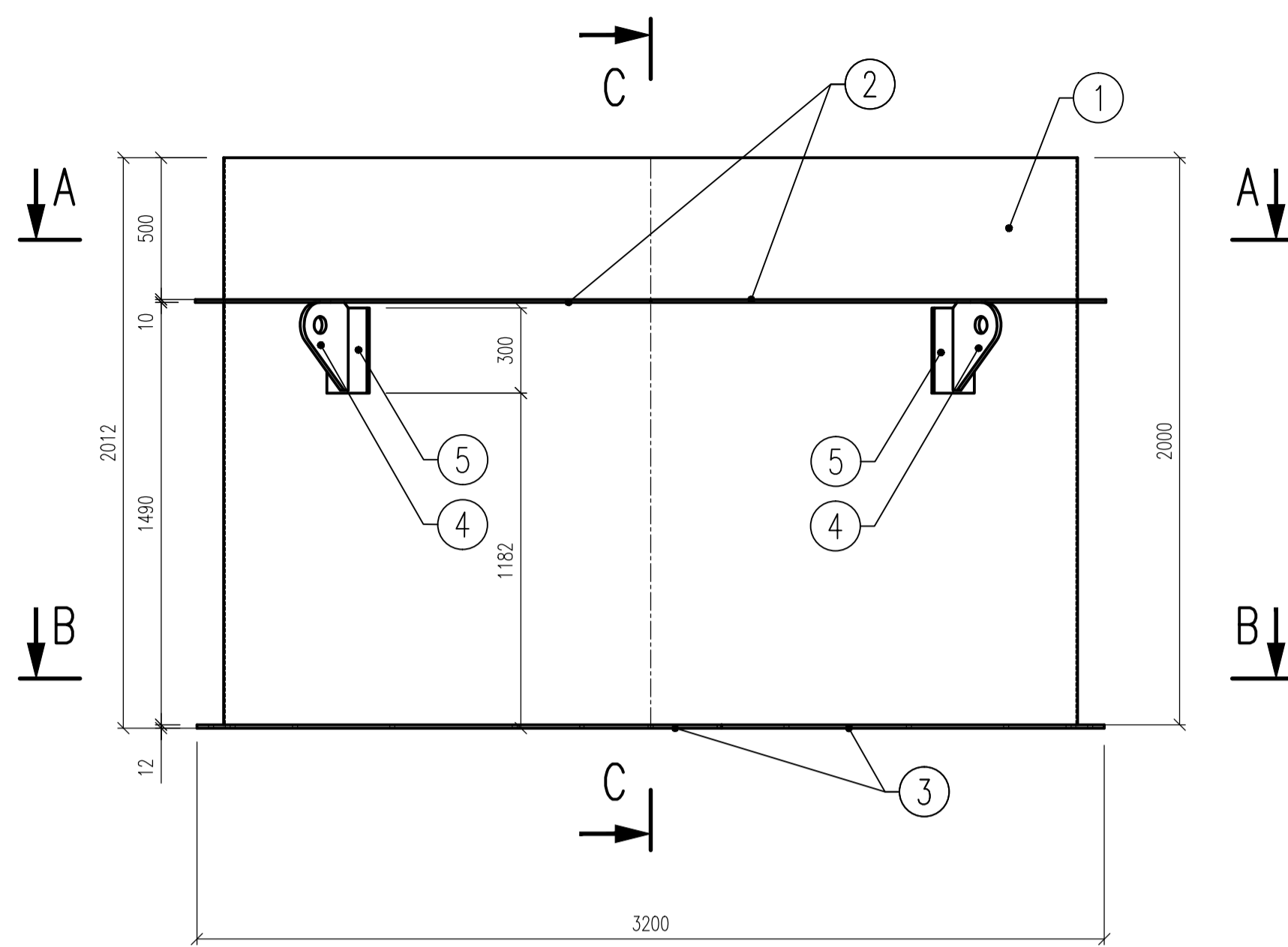


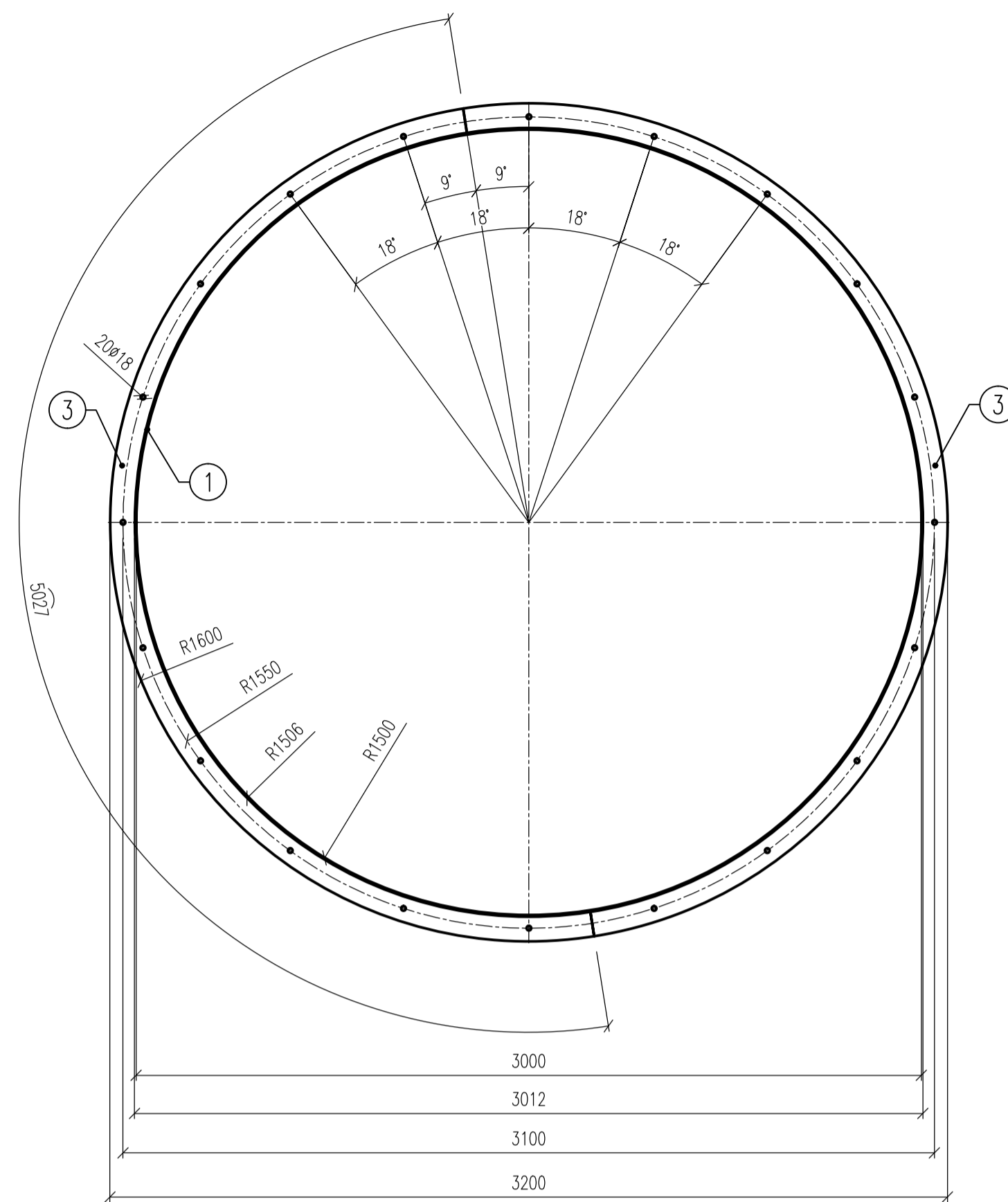
**Segment górny silosu**

skala 1:20  
1 szt.



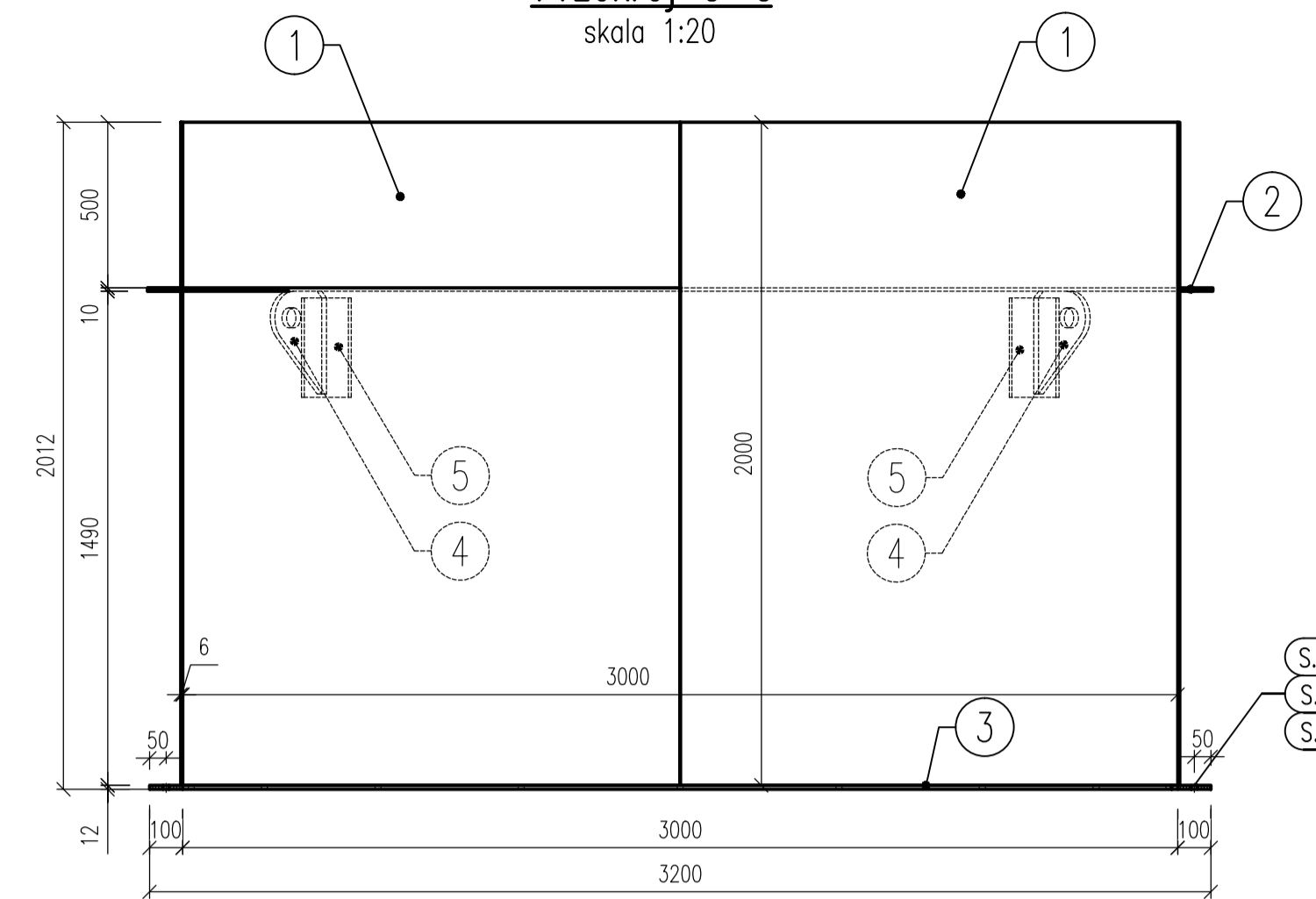
**Przekrój B-B**

skala 1:20



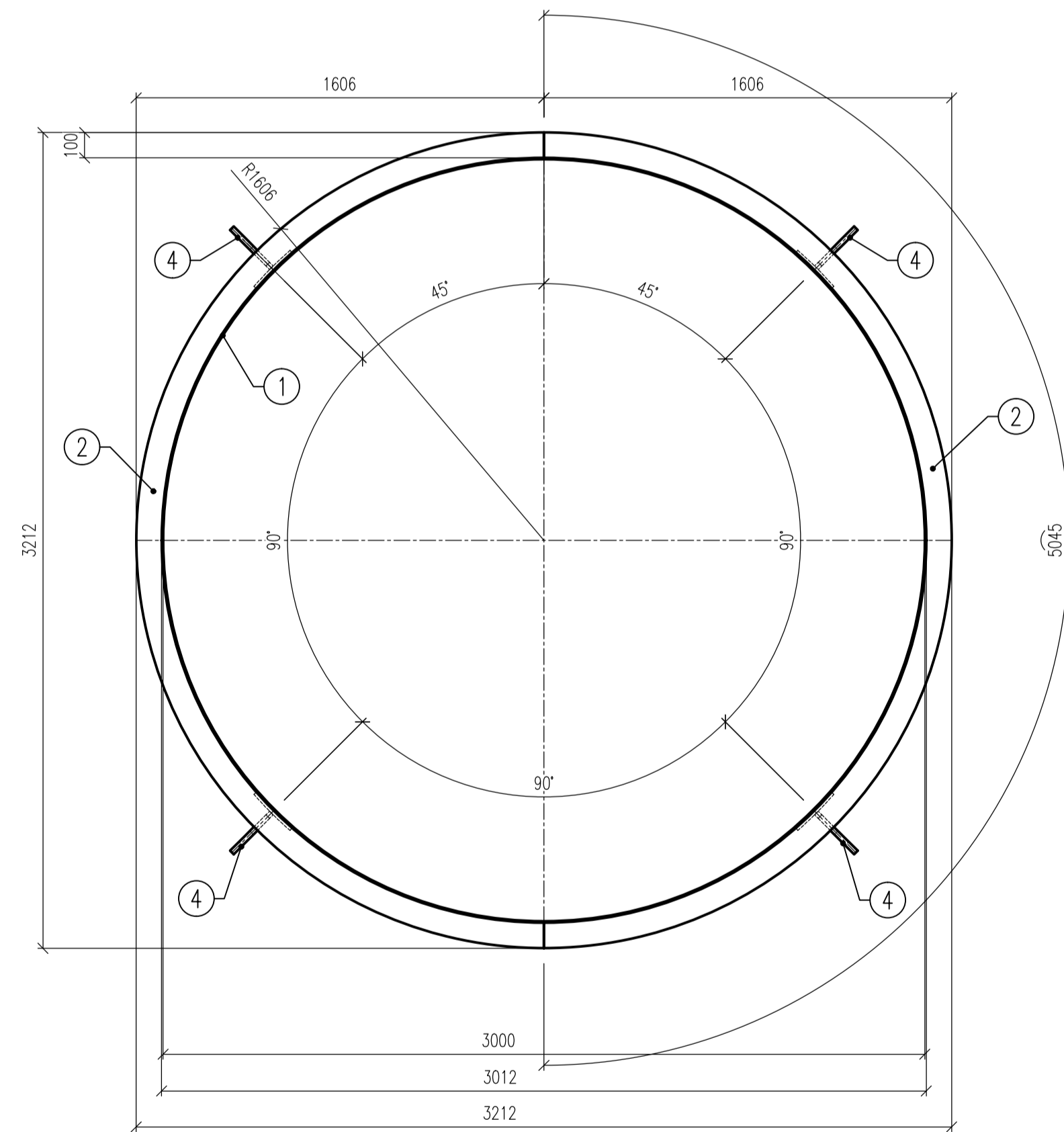
**Przekrój C-C**

skala 1:20



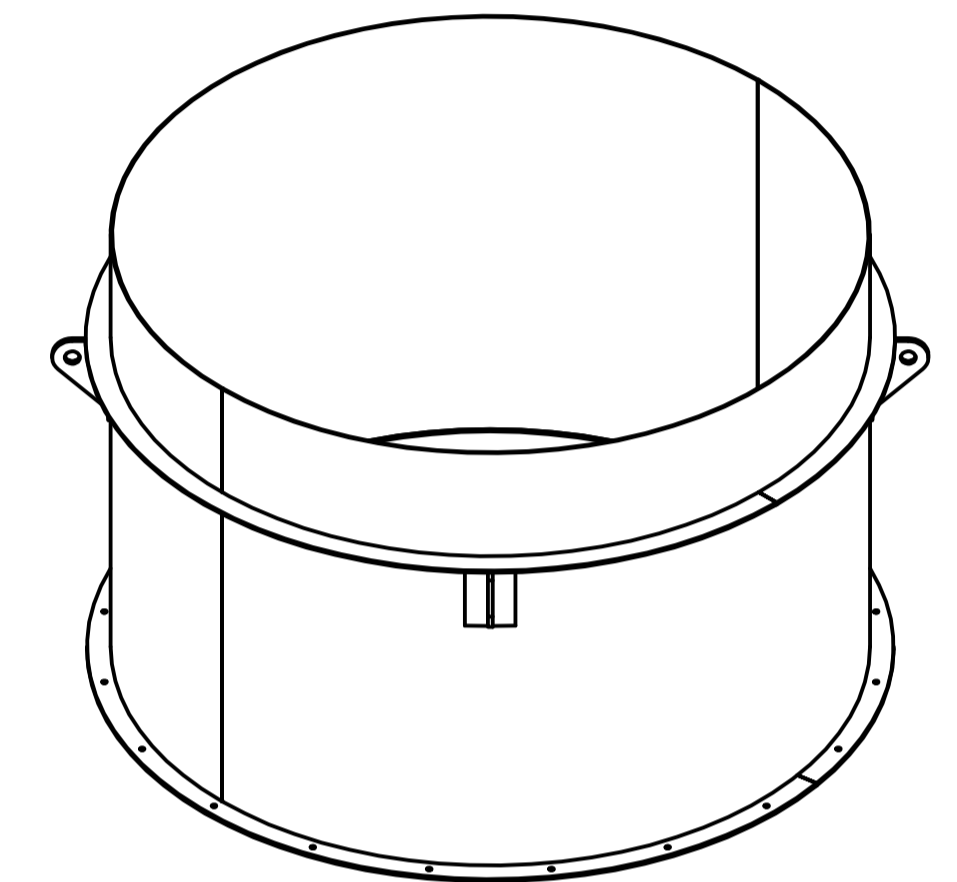
**Przekrój A-A**

skala 1:20

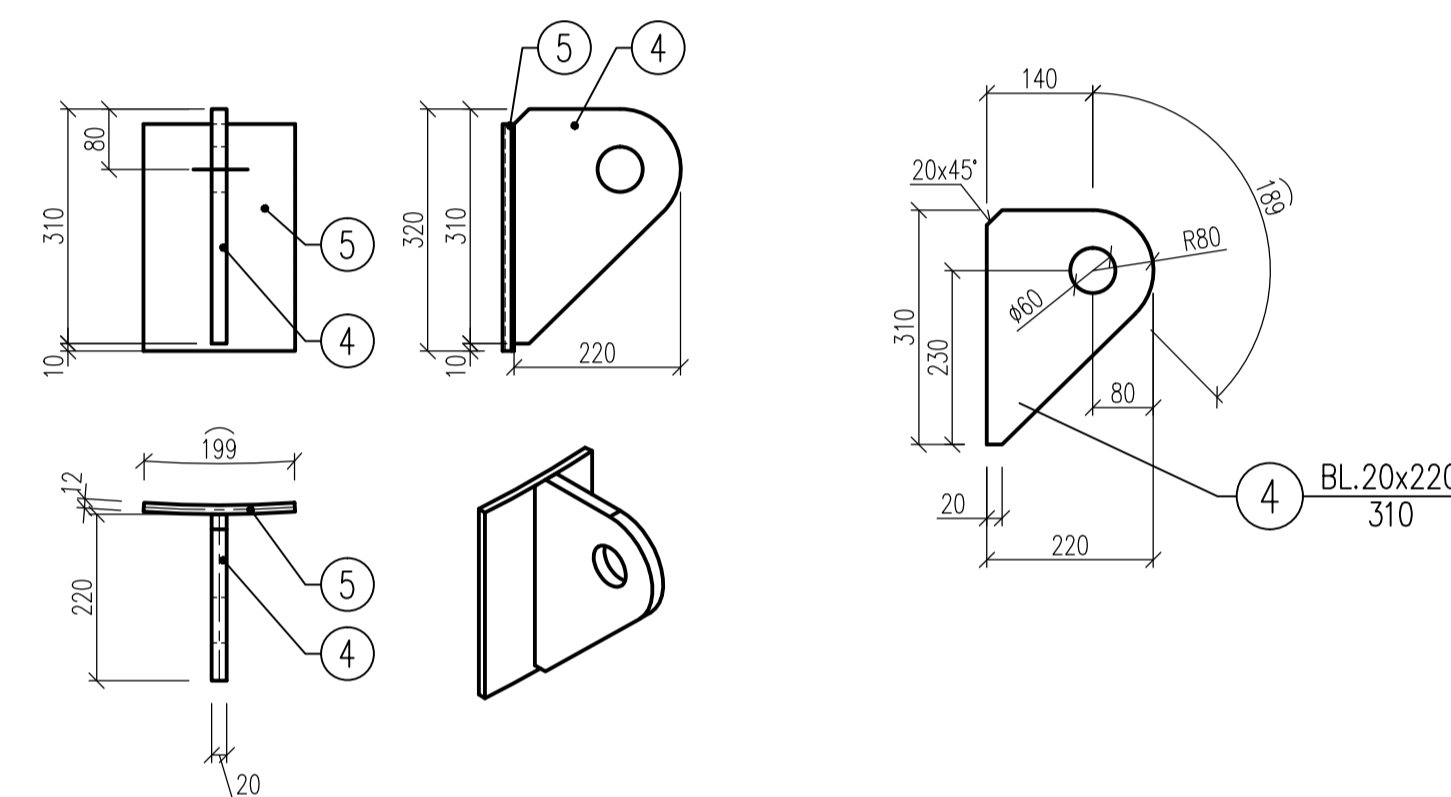
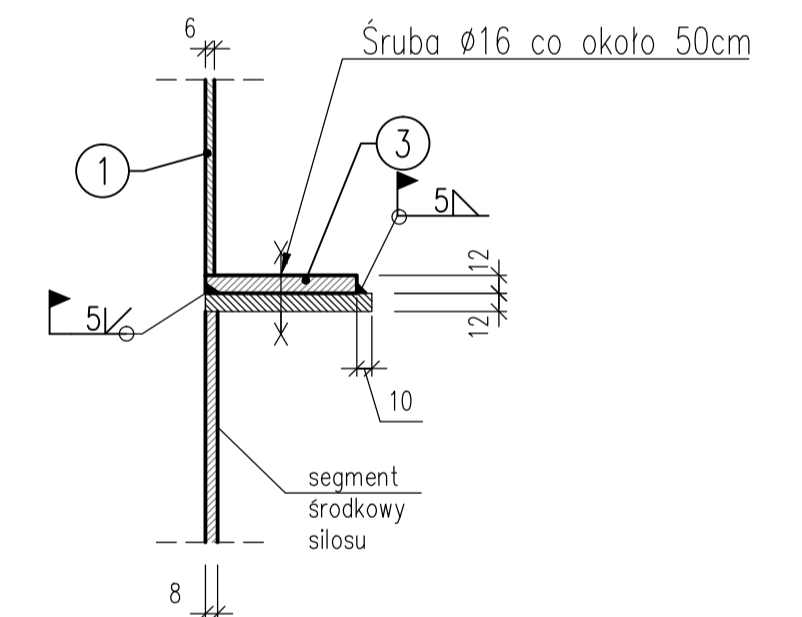


**AKSONOMETRIA**

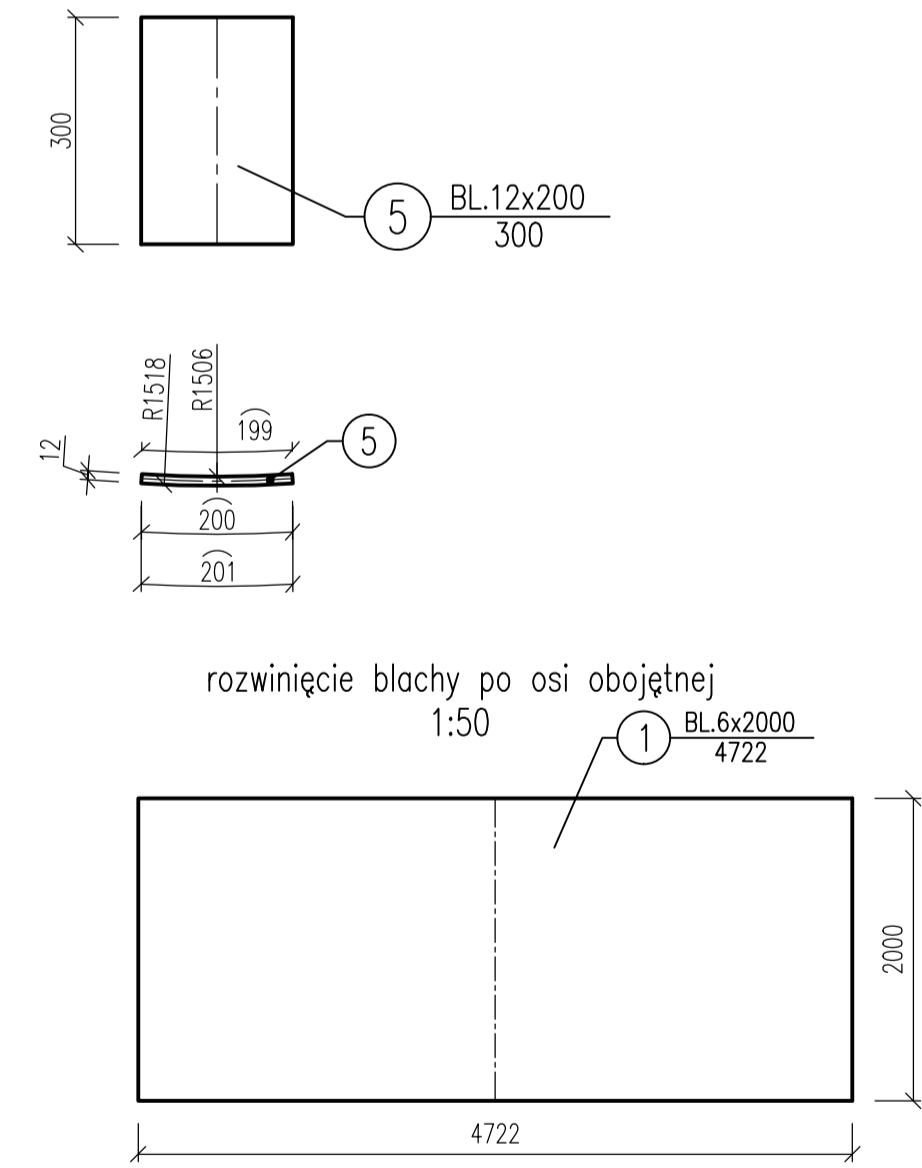
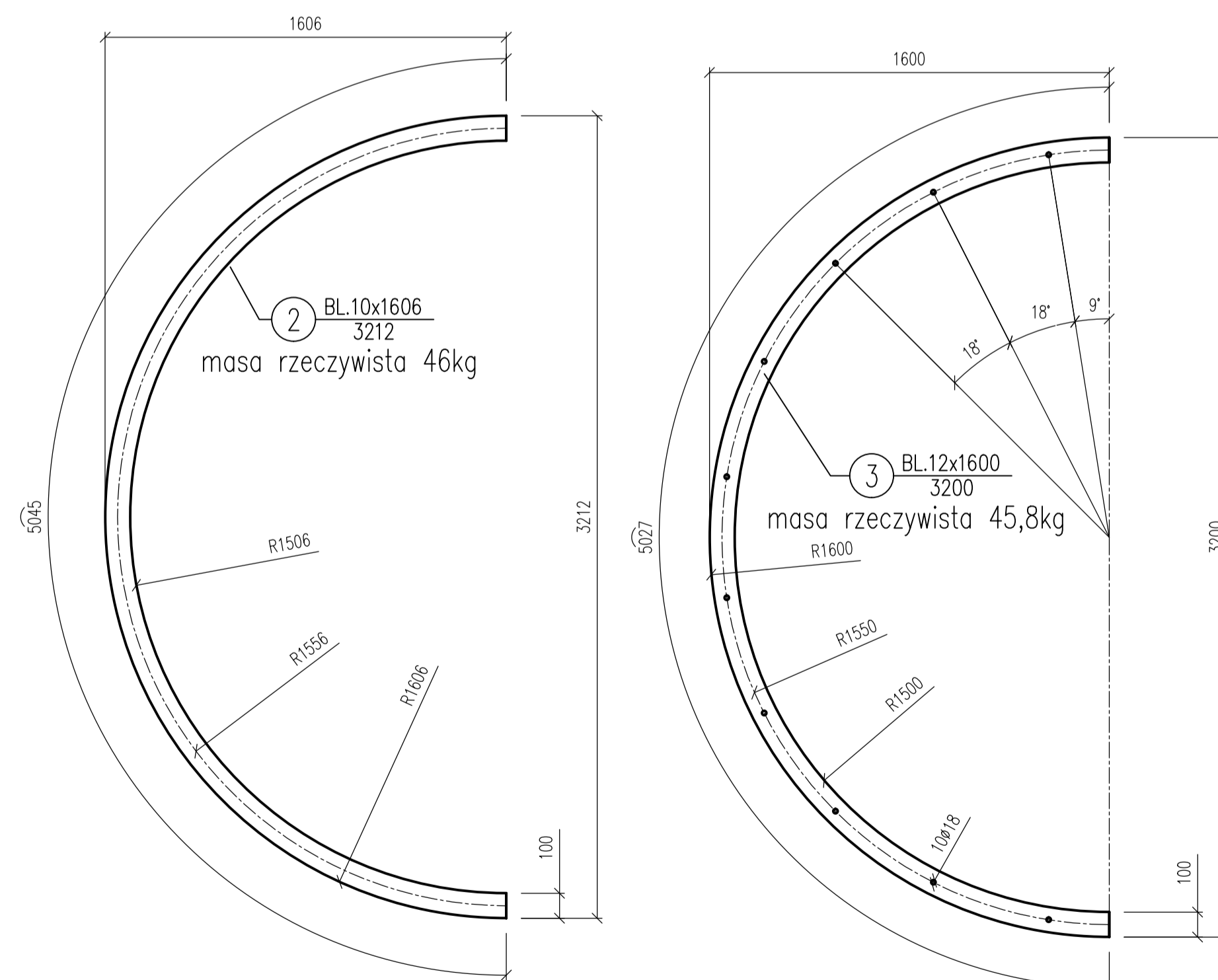
skala 1:30



**DETAL SPAWANIA MONTAŻOWEGO KOŁNIERZY**  
skala 1:5



40 x D17	S.3
PN-EN ISO 7089	
20 x M16 - 8	S.2
PN-EN ISO 4032	
20 x M16 x 65 - 8.8	S.1
PN-EN ISO 4014	



rozwiniecie blachy po osi obojznej  
1:50

1. STAL S235JR
2. Spoiny nieopisane należy wykonać jako – pachwinowe dwustronne o grubości  $\alpha=0,5g$  cieńszego elementu – pachwinowe jednostronne o grubości  $\alpha=0,7g$  cieńszego elementu – spoiny czołowe o grubości cieńszego spośród spawanych elementów
3. Warunki wykonania i odbioru konstrukcji wg PN-EN-1090-2
4. klasa konstrukcji EXC2
5. Skala jakości wytwarzania : "Normalna -C" wg PN-EN 1993-4-1
6. Wymagania dla poszczególnych klas jakości wytwarzania według PN-EN 1993-1-6
7. Poszczególne segmenty silosu spawać ze sobą na montażu. Śruby wydano celem ułatwienia pozycjonowania segmentów pomiędzy sobą.

WYKAZY STALI PROFILOWEJ								
POZ.	LICZBA	OPIS	DLUGOSC	CIEZAR JEDN.	CIEZAR 1 szt.	CIEZAR CALKOWITY	MATERIAL	UWAGI
[m]	[szt.]	[mm]	[kg]	[kg]	[kg]	[kg]		
ELEMENT: Segment górny silosu - 1 szt.								
1	2	BL.6x2000	4722	94,2	444,8	889,6	S235.R	dt. po osi obojznej
2	2	BL.10x1606	3212	126,1	38,4	76,7	S235.R	masa rzeczywista
3	2	BL.12x1600	3200	150,7	45,8	91,6	S235.R	masa rzeczywista
4	4	BL.20x220	310	34,5	10,7	42,8	S235.R	
5	4	BL.12x200	300	18,9	5,7	22,7	S235.R	dt. po osi obojznej
S.1	20	Śruba M16	65			8,8	PN-EN ISO 4014	
S.2	20	Nakretka M16				8	PN-EN ISO 4032	
S.3	40	Podkładka D17					PN-EN ISO 7089	
<b>RAZEM [kg]:</b>						<b>1123,4</b>		<b>x 1szt. = 1123,4</b>
								<b>TOTAL: 1123,4</b>

ELEMENTY PROJEKTU BUDOWLANEGO		PROJEKT WYKONAWCZY	
Faza / Phase:	PROJEKT WYKONAWCZY	Numer projektu / Project Number:	PW-05/02/2022
Skala / Scale:	1:5, 1:10, 1:20, 1:30	Format:	A1
Tytuł rysunku / Drawing Title:	SEGMENT GÓRNY SILOSU	Numer rysunku / Drawing Number:	05.22-PW-04.01-00
Zamawiający / Client:	Cementownia "ODRA" S.A. ul. Budowlanych 9 45-005 Opole	Wykonawca / Contractor:	konstrukcyjna
Zadanie inwestycyjne / Project:	BUDOWA UKŁADU SUSZENIA ŻUŻLA WIELKOPIECOWEGO		
Obiekt / Object:	Cementownia "ODRA" S.A. ul. Budowlanych 9 45-005 Opole, działka nr 12/12 obręb 0103 Opole		
Projektant / Designed by:	mgr inż. Piotr Bednarek KUP10051/19PK00016	Podpis:	
Sprawdził / Checked by:	mgr inż. Marcin Świątlik SK8799/19PK00019		
Opracował / Drawn by:	inż. Joanna Kępa		
Opisany / Drawn by:			
Wszystkie prawa zastrzeżone / ALL RIGHTS RESERVED	Data / Date:	02.02.2022	

