

Zestawienie pomieszczeń			
l.p.	rodzaj pomieszczenia	powierzchnia [m²]	posadzka
1.1	pomieszczenie	6,40	gres
1.2	pomieszczenie	25,89	gres
1.3	pomieszczenie	4,03	gres
1.4	pomieszczenie	3,43	gres
1.5	pomieszczenie	3,44	gres
1.6	pomieszczenie	143,98	gres
1.7	pomieszczenie	4,56	gres
1.8	pomieszczenie	22,83	gres
RAZEM pow. użytkowa		214,56	



BIURO PROJEKTOWE
WIELKIE-PROJEKTY.PL

Jednostka projektowa:
BIURO PROJEKTOWE WIELKIE-PROJEKTY.PL
ŁUKASZ DYMKOWSKI
87-800 Włocławek ul. Pawła 17 tel. 607 710 701 biuro@wielkie-projekty.pl

Projektant:
MGR INŻ. ŁUKASZ DYMKOWSKI

Podpis:
Uprawnienie bud. specjalności konstrukcyjno-budowlanej do projektowania i kierowania robotami bez ograniczeń
Nr upr. KUP/0208-PWBKb-19

Nazwa proj.:
PRZEBUDOWA ŚWIETLICY WIEJSKIEJ W SKUDZAWACH, GMINA SKRWILNO

Lokalizacja:
**WOJEWÓDZTWO KUL. - POM., POWIAT RYPIŃSKI
I. EWIDENCYJNA: SKRWILNO
OBIEKT 0016 SKUDZAWY, DZ. NR 208/1**

Inwestor:
**GMINA SKRWILNO
UL. RYPIŃSKA 7,
87-510 SKRWILNO**

Nr rys.:
1.1.

Nazwa rysunku:
RZUT PARTERU

Stadium:
PROJ. BUD.

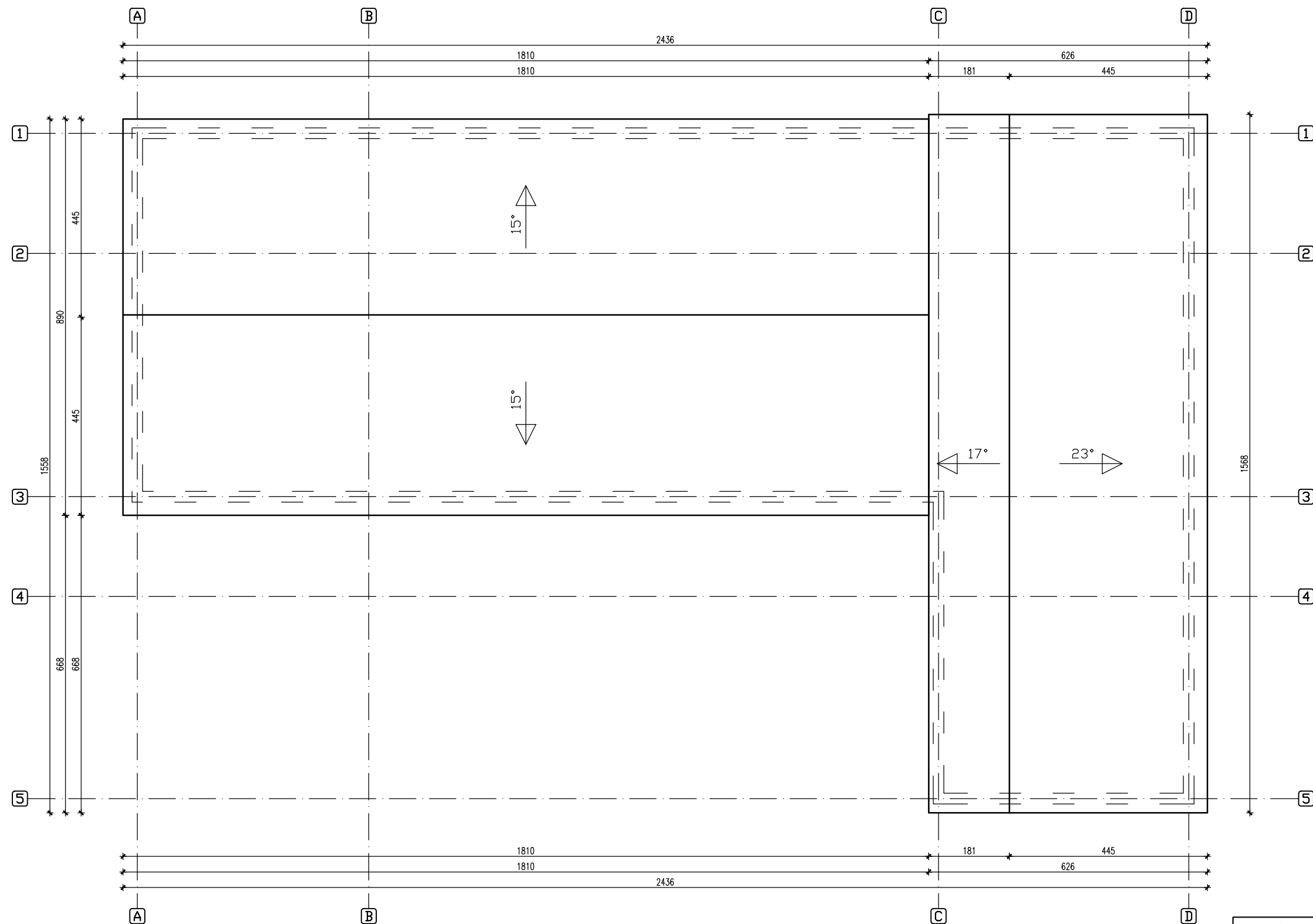
Format:
A3

Data:
11.10.2021r.

Branża:
BUD.-ARCH.

Skala:
1:100

Strona:





BIURO PROJEKTOWE
WIELKIE-PROJEKTY.PL

Jednostka projektowa:
BIURO PROJEKTOWE WIELKIE-PROJEKTY.PL
ŁUKASZ DYMKOWSKI
87-800 Włocławek ul. Pawła 17 tel. 607 710 701 biuro@wielkie-projekty.pl

Projektant:
MGR INŻ. ŁUKASZ DYMKOWSKI

Podpis:
Uprawnienie bud. specjalności konstrukcyjno-budowlane
do projektowania i kierowania robotami bez ograniczeń
Nr upr. KUP/0208-PWBKb-19

Nazwa proj.:
**PRZEBUDOWA ŚWIEŁICY WIEJSKIEJ W SKUDZAWACH,
GMINA SKRWILNO**

Lokalizacja:
**WOJEWÓDZTWO KUL. - POM., POWIAT RYPIŃSKI
J. EWIDENCYJNA: SKRWILNO
OBRĘB 0016 SKUDZAWY, DZ. NR 205/1**
Inwestor:
**GMINA SKRWILNO
UL. RYPIŃSKA 7,
87-510 SKRWILNO**

Nr rys.:
I.2.

Nazwa rysunku:
RZUT DACHU

Stadium:
PROJ. BUD.

Format:
A3

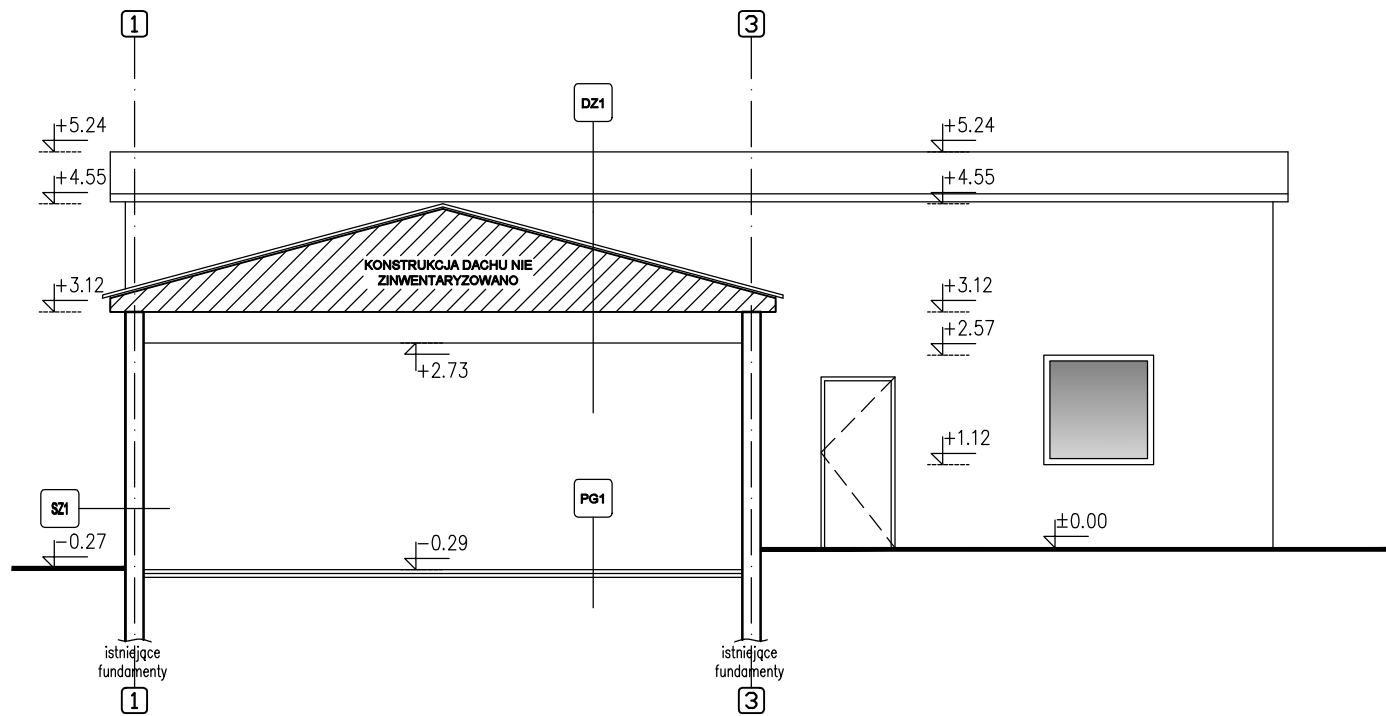
Data:
11.10.2021r.

Branża:
BUD.-ARCH.

Skala:
1:100

Strona:

Prawa autorskie zastrzeżone. Niniejszy projekt jest przedmiotem prawa autorskiego i chroniony jest autorskimi prawami osobistymi i autorskimi prawami majątkowymi jako „utwór architektoniczny, architektoniczno – urbanistyczny i urbanistyczny” na podstawie Ustawy z dnia 4 lutego 1994 r o prawie autorskim i prawach pokrewnych (Dz. U. nr 80 z 2000 r., poz. 904).



DZ1 - DACH
Płyty eternitowe (istniejąca)
Konstrukcja dachu (istniejąca)
Sufit podwieszany z płyt drewnopochodnych (istniejąca)

PG1 - PODŁOGA NA GRUNCIE
Deski (istniejąca)
Legary (istniejąca)
Pozostałe warstwy - nie zinwentaryzowano

SZ1 - ŚCIANA ZEWNĘTRZNA
Tynk (istniejąca)
Ściana gr. 24 cm (istniejąca)
Tynk (istniejąca)



BIURO PROJEKTOWE
WIELKIE-PROJEKTY.PL

Jednostka projektowa:**BIURO PROJEKTOWE WIELKIE-PROJEKTY.PL**
ŁUKASZ DYMKOWSKI
87-800 Włocławek ul. Pawła 17 tel. 607 710 701 biuro@wielkie-projekty.pl

Projektant:**MGR INŻ. ŁUKASZ DYMKOWSKI**

Podpis:

Uprawnienie bud. specjalności konstrukcyjno-budowlane do projektowania i kierowania robotami bez ograniczeń
Nr upr. KUP/0208-PWBKb-19

Nazwa proj.:**PRZEBUDOWA ŚWIETLICY WIEJSKIEJ W SKUDZAWACH, GMINA SKRWILNO**

Lokalizacja:**WOJEWÓDZTWO KUL - POM., POWIAT RYPIŃSKI
J. EWIDENCYJNA: SKRWILNO
OBRĘB 0016 SKUDZAWY, DZ. NR 205/1**
Inwestor:**GMINA SKRWILNO
UL. RYPIŃSKA 7,
87-510 SKRWILNO**

Nr rys.:**I.3.**

Nazwa rysunku:**PRZEKRÓJ A-A**

Stadium:**PROJ. BUD.**

Format:**A3**

Data:**11.10.2021r.**

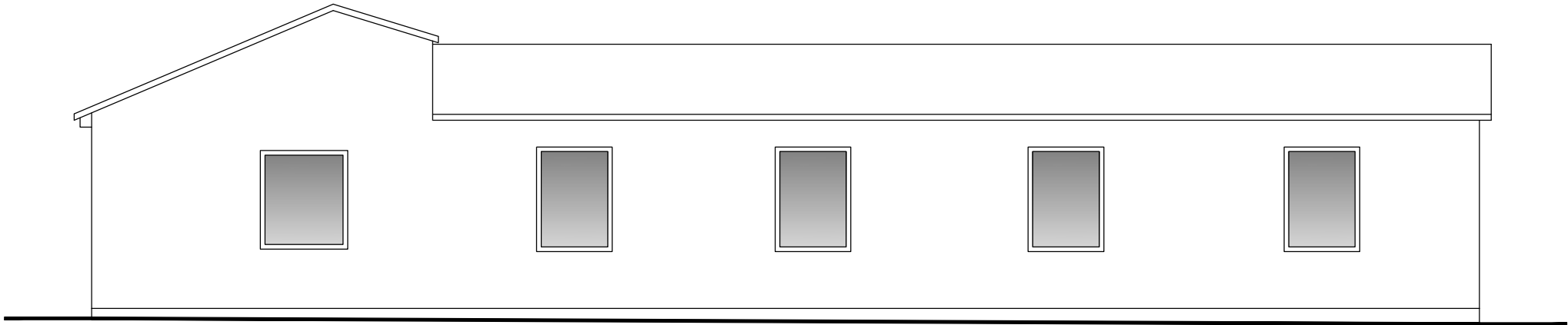
Branża:**BUD.-ARCH.**

Skala:**1:100**

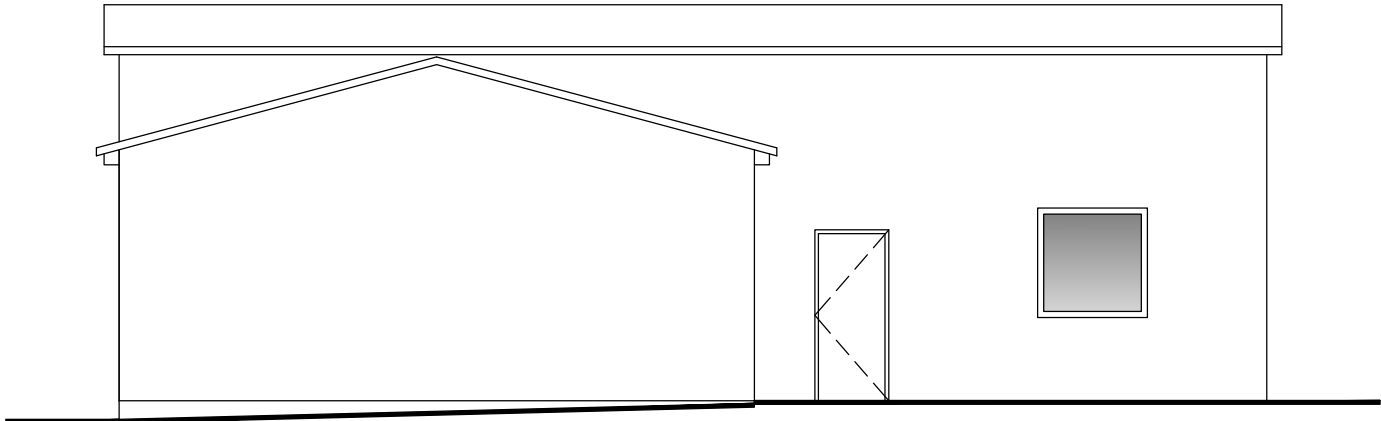
Strona:

Prawa autorskie zastrzeżone. Niniejszy projekt jest przedmiotem prawa autorskiego i chroniony jest autorskimi prawami osobistymi i autorskimi prawami majątkowymi jako „utwór architektoniczny, architektoniczno – urbanistyczny i urbanistyczny” na podstawie Ustawy z dnia 4 lutego 1994 r o prawie autorskim i prawach pokrewnych (Dz. U. nr 80 z 2000 r., poz. 904).

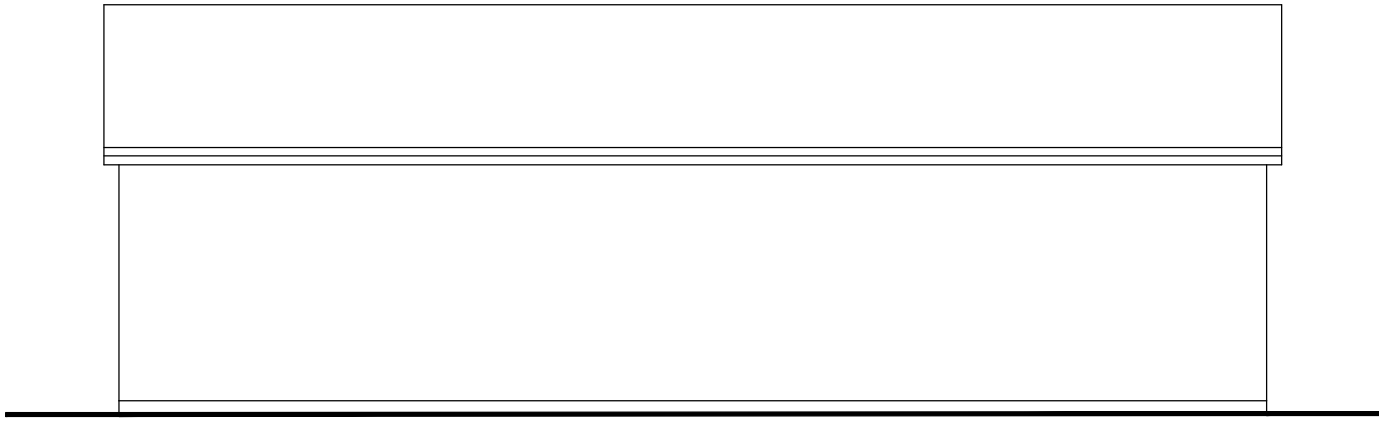
ELEWACJA POŁUDNIOWA



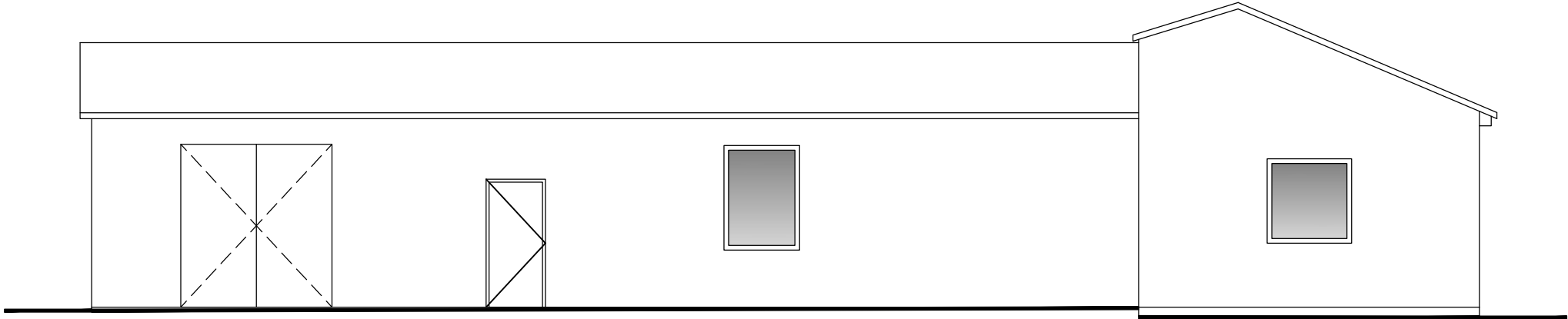
ELEWACJA WSCHODNIA

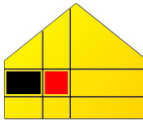


ELEWACJA ZACHODNIA



ELEWACJA PÓŁNOCNA





BIURO PROJEKTOWE
WIELKIE-PROJEKTY.PL

Jednostka projektowa:
BIURO PROJEKTOWE WIELKIE-PROJEKTY.PL
ŁUKASZ DYMKOWSKI
87-800 Włocławek ul. Pawła 17 tel. 607 710 701 biuro@wielkie-projekty.pl

Projektant:
MGR INŻ. ŁUKASZ DYMKOWSKI

Podpis:
Uprawnienie bud. specjalności konstrukcyjno-budowlane do projektowania i kierowania robotami bez ograniczeń
Nr upr. KUP/0208-PWBKb-19

Nazwa proj.:
PRZEBUDOWA ŚWIETLICY WIEJSKIEJ W SKUDZAWACH, GMINA SKRWILNO

Lokalizacja:
**WOJEWÓDZTWO KUL. - POM., POWIAT RYPIŃSKI
J. EWIDENCYJNA: SKRWILNO
OBRĘB 0016 SKUDZAWY, DZ. NR 205/1**
Inwestor:
**GMINA SKRWILNO
UL. RYPIŃSKA 7,
87-510 SKRWILNO**

Nr rys.:
1.4.

Nazwa rysunku:
ELEWACJE

Stadium:
PROJ. BUD.

Format:
A3

Data:
11.10.2021r.

Branża:
BUD.-ARCH.

Skala:
1:100

Strona:

Prawa autorskie zastrzeżone. Niniejszy projekt jest przedmiotem prawa autorskiego i chroniony jest autorskimi prawami osobistymi i autorskimi prawami majątkowymi jako „utwór architektoniczny, architektoniczno – urbanistyczny i urbanistyczny” na podstawie Ustawy z dnia 4 lutego 1994 r o prawie autorskim i prawach pokrewnych (Dz. U. nr 80 z 2000 r., poz. 904).