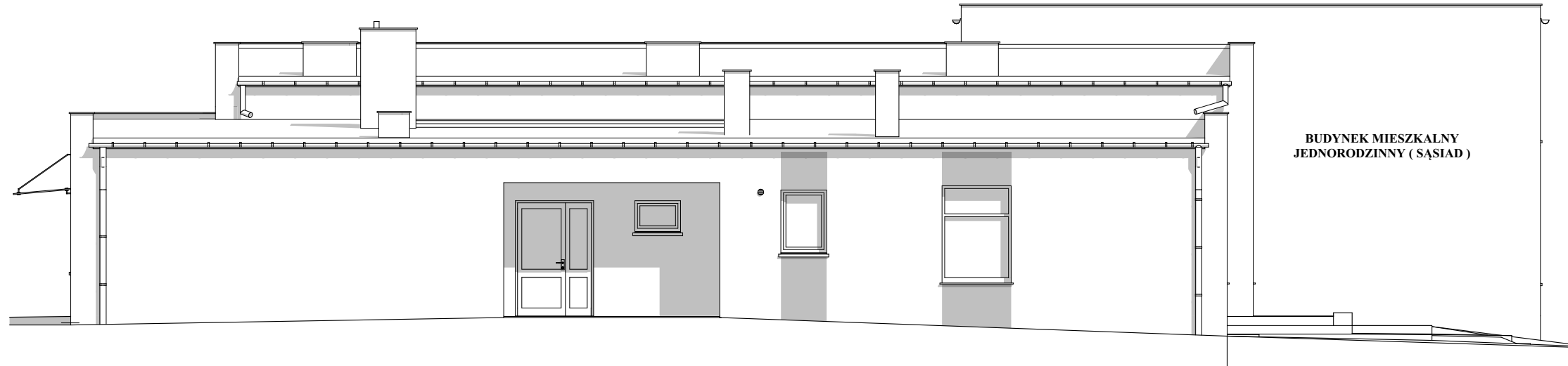
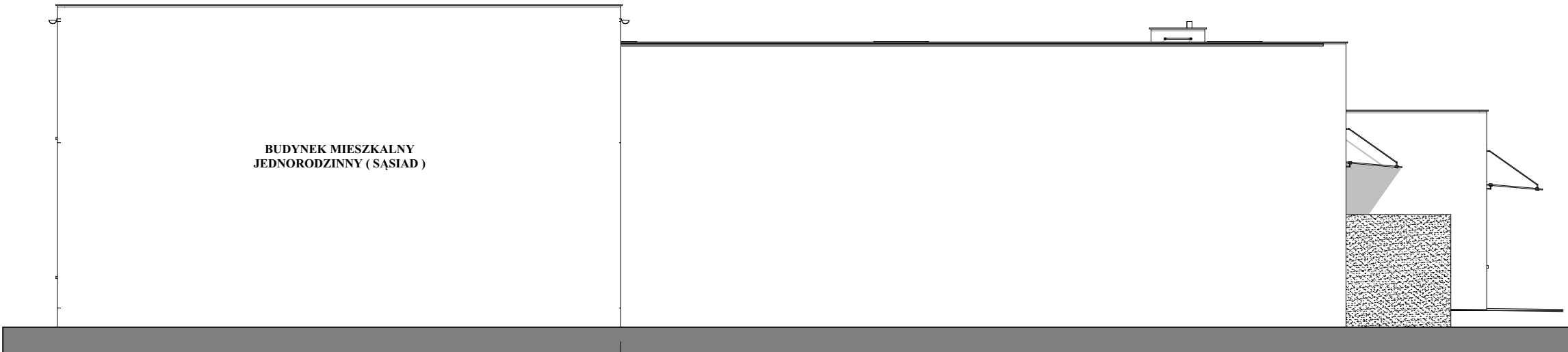




ELEWACJA FRONTOWA SKALA 1:100



ELEWACJA BOCZNA SKALA 1:100



ELEWACJA BOCZNA SKALA 1:100



ELEWACJA TYLNA SKALA 1:100

ELEWACJE
SKALA 1:100

ZASTOSOWANE MATERIAŁY I KOLORYSTYKA ELEWACJI :	
DACH	: PAPATERMOZGRZEWALNA - W KOLORZE SZARYM
OBROBKI BLACHARSKIE I ORYNNOWANIE	: BLACHA TYTANOWO - CYNKOWA O GR.0,65mm W KOLORZE NATURALNYM
TYNK CIENKOWARSTOWY	: TYNK SILIKONOWY O FAKTURZE BARANKA O GR. 2mm - W KOLORZE BIAŁYM
FARBA ELEWACYJNA	: CAPAROL AMPHISILAN-PLUS - SILIKONOWA, HYDROFOBOWA, MATOWA FARBA ELEWACYJNA W KOLORZE BIAŁYM / PASYNA ELEWACJI - FARBA ELEWACYJNA - KOLORY WG PT (PROJEKTU TECHNICZNEGO)
STOLARKA OKIENNA	: PCV W KOLORZE BIAŁYM
STOLARKA DRZWIOWA	: ALUMINIUM W KOLORZE BIAŁYM

PRACOWNIA PROJEKTOWA "ABAKUS"		1:100
PECOLD & WIECZOREK		rys. nr P-07
ul. Dworcowa 34/2, 64-320 Buk		03.2024r.
tel. 600-024-979, 600-030-086		
NAZWA OPRAC.	PROJEKT BUDOWLANY	
	PROJEKT ARCHITEKTONICZNO - BUDOWLANY	
RODZAJ INWESTYCJI	PRZEBUDOWA I ZMIANA SPOSOBU UŻYTKOWANIA BUDYNKU GMINNEGO Z PRZEZNACZENIEM NA PRZEDSZKOLE ORAZ ŚWIETLICĘ WIEJSKĄ WRAZ Z ZAGOSPODAROWANIEM TERENU	
LOKALIZACJA	działka nr ew. 164, Januszewice, 62-066 Granowo	
ZLECENIODAWCA	GMINA GRANOWO, ul. Sportowa 2, 62-066 Granowo	
NAZWA RYS.	ELEWACJE	
OPRACOWAŁ	mgr inż. konstr. Maciej PECOLD	
OPRACOWAŁ	mgr inż. konstr. Michał WIECZOREK	
PROJEKTANT	mgr inż. architekt Bartosz MINGE	
/ architektura /	nr ew. upr. 24/WPOKK/2019	
SPRAWDZAJĄCY	mgr inż. architekt Natalia KRAWCEWICZ	
/ architektura /	nr ew. upr. 15/WPOKK/2022	