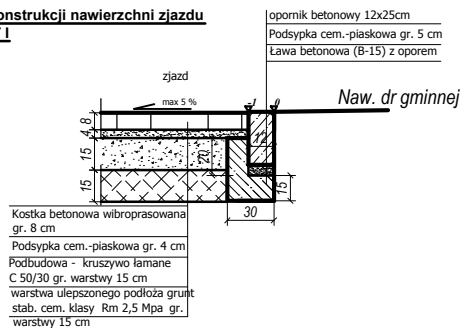
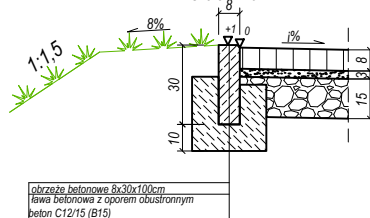


# Szczegóły konstrukcyjne skala 1:50; 1:20

## szczegóły konstrukcji nawierzchni zjazdu - WARIANT I

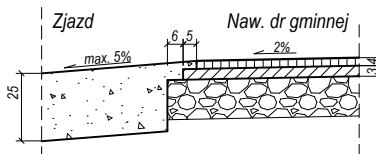


## Szczegóły obrzeża 8x30cm z oporem skala 1:20

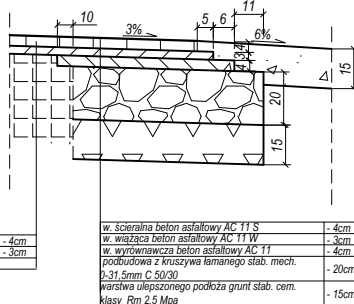


## szczegóły A konstrukcji nawierzchni zjazdu - WARIANT II

### Szczegóły zjazdu z kruszywa skala 1:20



## Szczegóły naprawa cząstkowa dskala 1:20

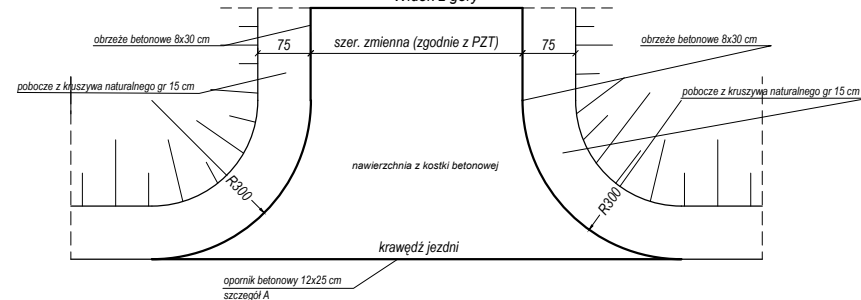


w. szceralna beton asfaltowy AC 11 S	- 4cm
w. wiążąca beton asfaltowy AC 11 W	- 3cm
istn. konstrukcja	

w. szceralna beton asfaltowy AC 11 S	- 4cm
w. wiążąca beton asfaltowy AC 11 W	- 3cm
w. wyrównawcza beton asfaltowy AC 11	- 4cm
podbudowa z kruszywa łamanego stab. mech. p-31 5mm C 50/30	- 20cm
warstwa ulepszonego podłoża gruntu stab. cem. klasy Rm 2,5 Mpa	- 15cm

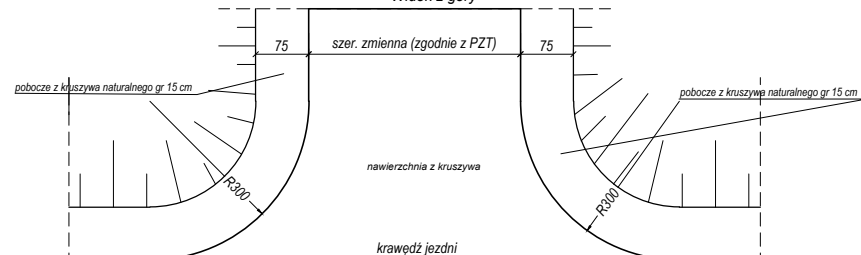
## Zjazd o nawierzchni z kostki brukowej - Wariant I - zjazd indywidualny skala 1:200


### Widok z góry



## Zjazd o nawierzchni kruszywa - Wariant II - zjazd indywidualny skala 1:200

### Widok z góry



		Pracownia Projektowa <b>KOMI Sp. z o.o.</b> 15 - 274 Białystok, ul. Waszyngtona 24 m.197 email: biurokomi@gmail.com biuro@komi.net.pl tel./fax 85 74 20 117, tel. 85 811 09 09
Nazwa rysunku:	Szczegóły Konstrukcyjne	Skala: 1:50; 1:20
Inwestor:	Gmina Dąbrowa Białostocka. 16-200 Dąbrowa Białostocka ul. Solidarności 1	Data: XII.2020
Obiekt:	droga gminna Nr 124501B w m. Jałówka	Nr rysunku: 3
Stadium:	PW	
Brzoza/Projektant:	Nr upr.:	Podpis:
DROGOWA: mgr inż. A.Kalinowski	PDL/0036/POOD/09	