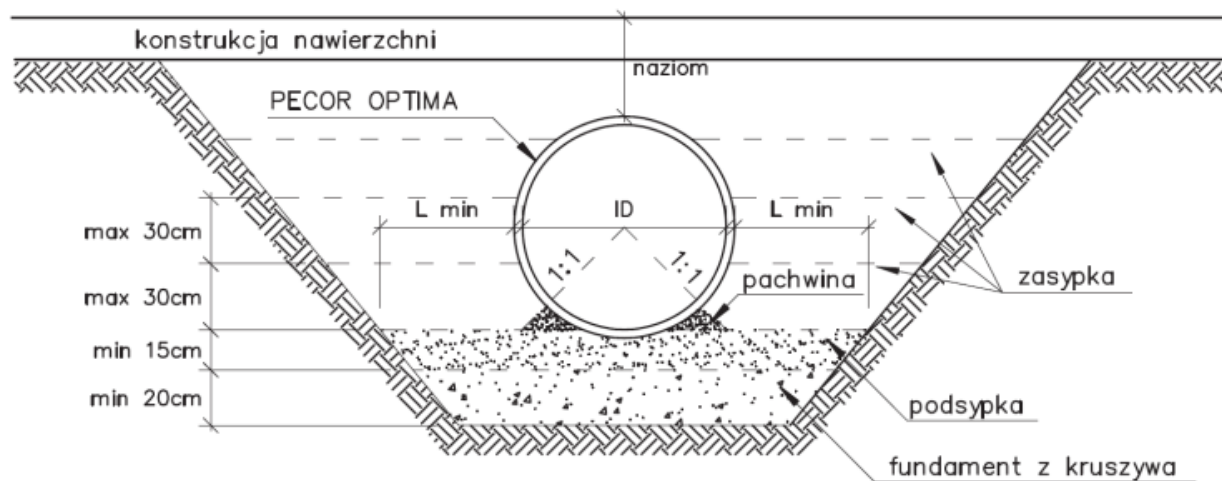
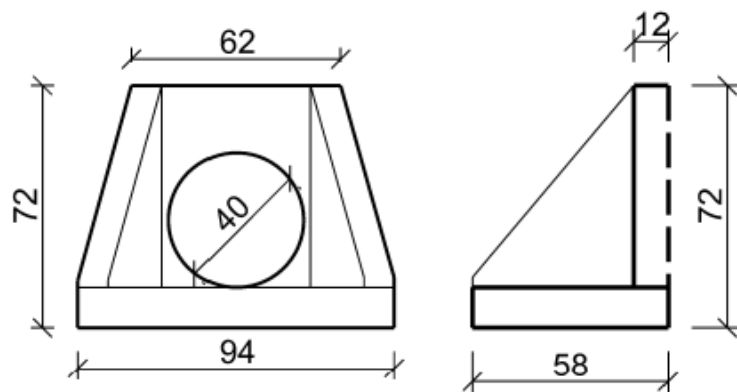


# PRZEKRÓJ NORMALNY

KM 0+080



*Szczegół ścianki czołowej przepustu - prefabrykat*



Nazwa dokumentacji	PROJEKT BUDOWLANY	Rys. nr: 1
Przebudowa dróg gminnych w miejscowościach: Palaty, Książenice, Grabów Wójtostwo - przepust Grabów Wójtostwo		
Nazwa rysunku	PRZEKRÓJ NORMALNY	Skala: 1:50
Projektant		Podpis