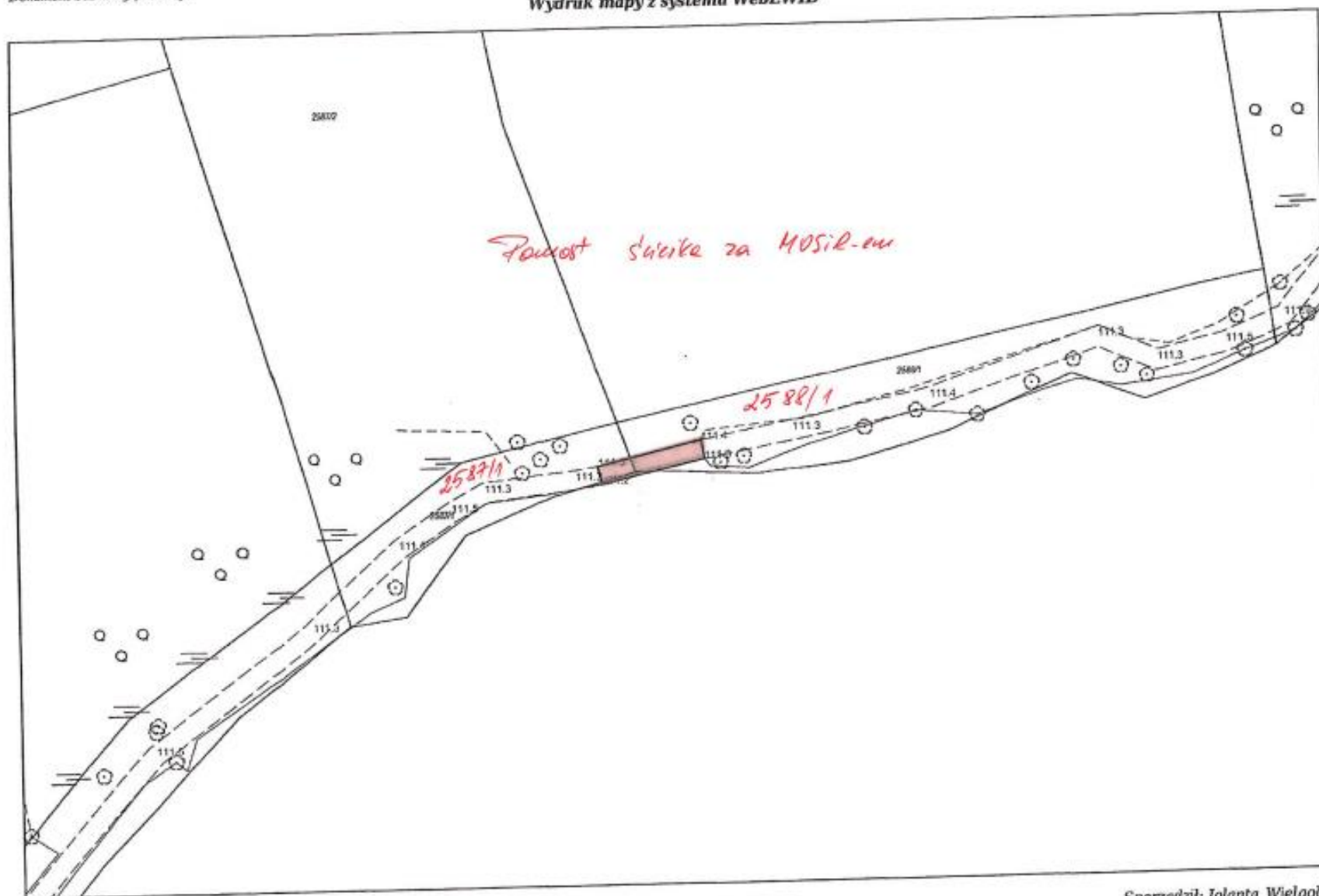


11-06-2019



Dokument bez mocy prawnej.

Wydruk mapy z systemu WebEWID



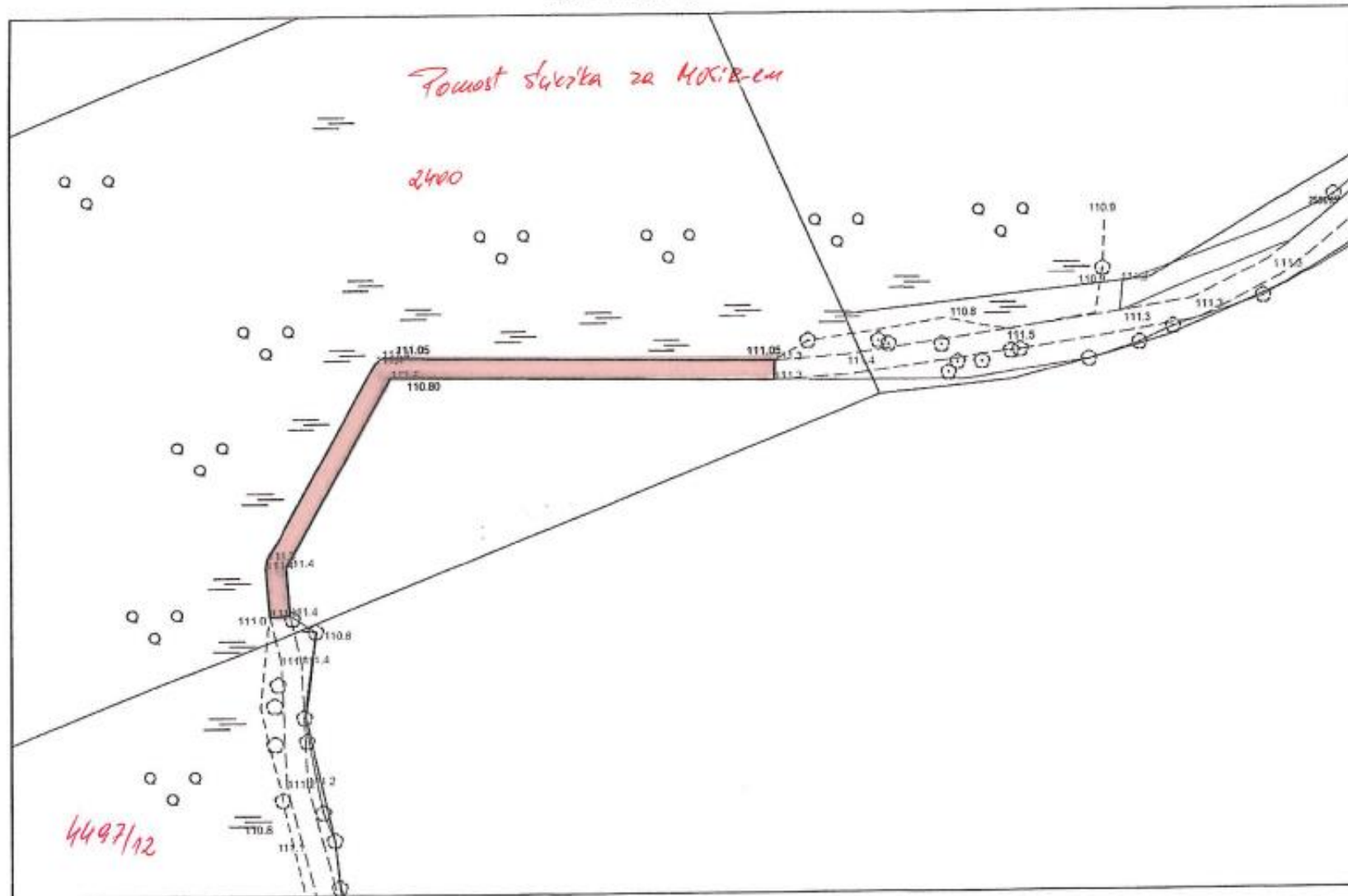
Wydruk w skali 1:500

Wydruk z systemu WebEWID

Sporządził: Jolanta Wielgołaska

Ukazane informacje nie są dokumentami w postępowaniach administracyjnych i innych. Materiały zawierające informacje z powiatowego zasobu geodezyjnego i kartograficznego (w tym dane z operatu ewidencji gruntów i budynków Starostwa Powiatowego w Wąlczu) należy zamawiać w Wydziale Geodezji. Dokumenty zawierające inne informacje przetwarzane w Wewnętrznym Portalu Mapowym należy zamawiać w wydziałach merytorycznych, odpowiedzialnych za aktualizację tych danych.

Wydruk mapy z systemu WebEWID



Wydruk w skali 1:500

Wydruk z systemu WebEWID

Sporządził: Jolanta Wielgolaska

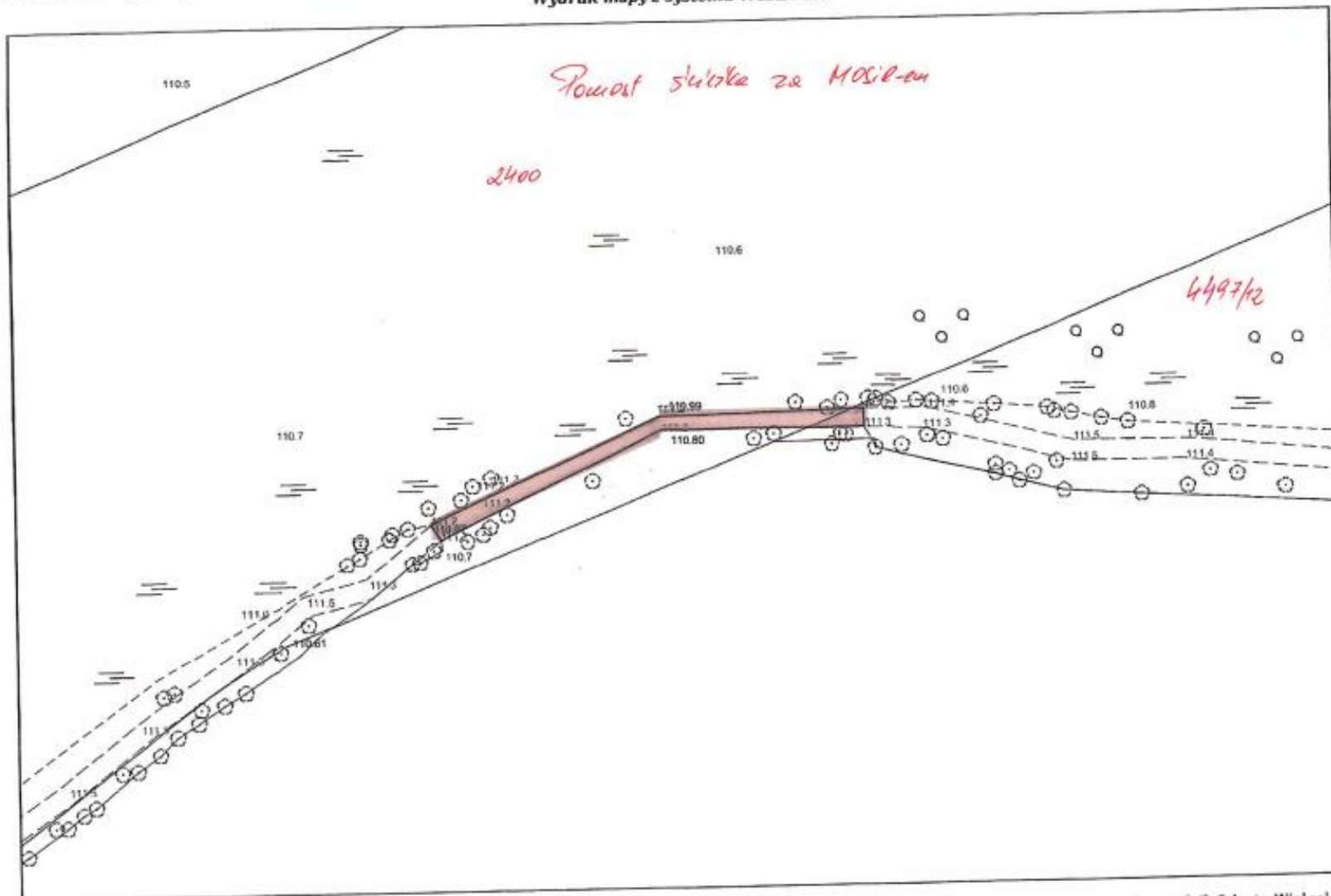
Udostępnione informacje nie są dokumentami w postępowaniach administracyjnych i innych. Materiały zawierające informacje z powiatowego zasobu geodezyjnego i kartograficznego (w tym dane z operatu ewidencji gruntów i budynków Starostwa Powiatowego w Wólce) należy zamieszczać w Wydziale Geodezji. Dokumenty zawierające inne informacje przetwarzane w Wewnętrzny Portalu Mapowym należy zamieszczać w wydziałach merytorycznych, odpowiedzialnych za aktualizację tych danych.

3

11-06-2019

Dokument bez mocy prawnej.

Wydruk mapy z systemu WebEWID



Wydruk w skali 1:500

Wydruk z systemu WebEWID

Sporządził: Jolanta Wielgońska

Uwzględniane informacje nie są dokumentami w postępowaniach administracyjnych i innych. Materiały zawierające informacje z powiatowego zasobu geodezyjnego i kartograficznego (w tym dane z operatu ewidencji gruntów i budynków Starostwa Powiatowego w Wieliczce) należy zamawiać w Wydziale Geodezji. Dokumenty zawierające te informacje przetwarzane w Wewnętrznej Portalu Mapowym należy zamawiać w wydaniach merytorycznych, odpowiedzialnych za aktualizację tych danych.



Wydruk z systemu IntraEWID

*Przebieg Plac Testu i oświadczeń Syberia - Rybnicki.*



M. Walcz, Walcz - Miastko