

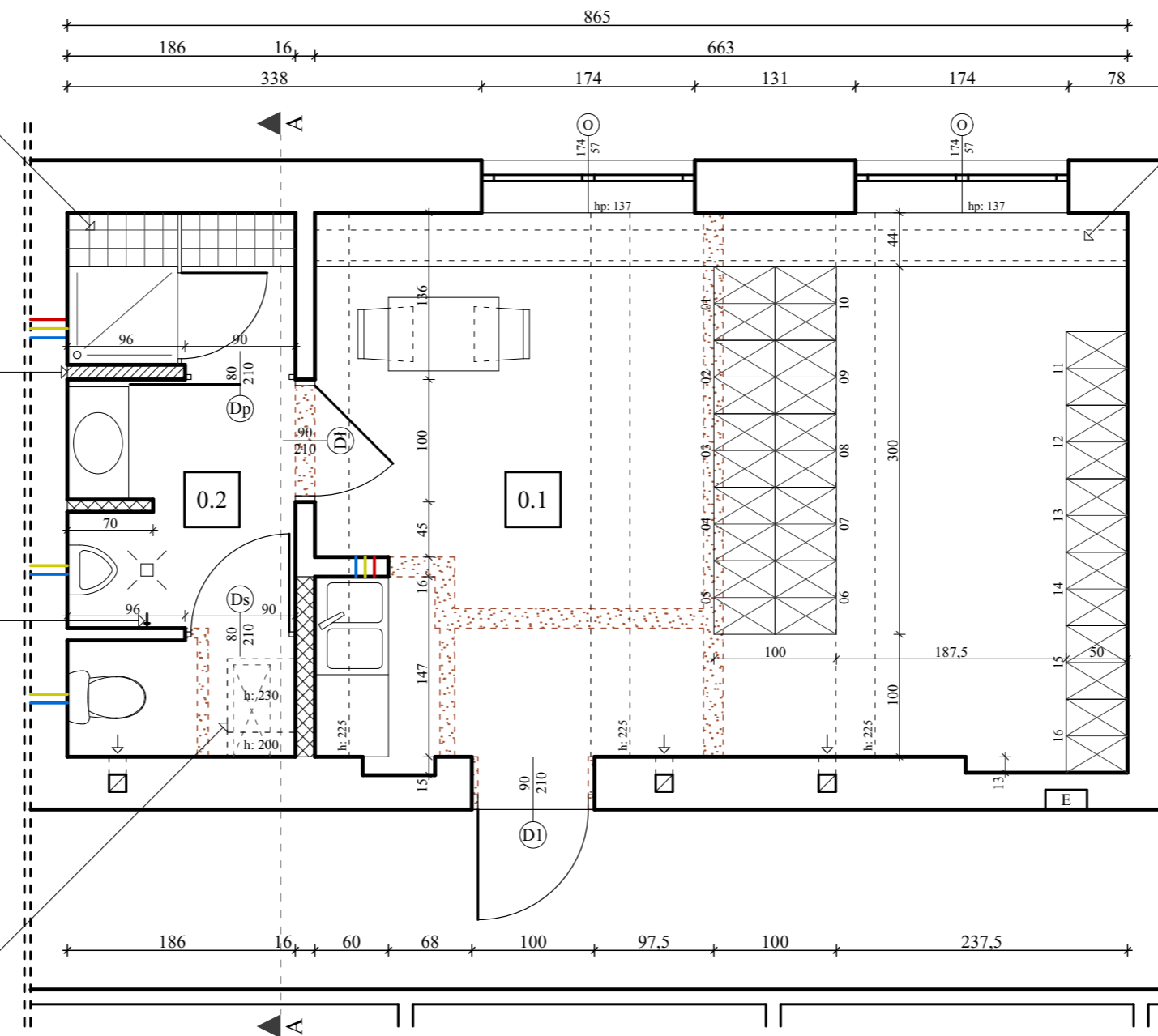
**obudowa istniejącej rury ciepłowniczej**  
konstrukcja z kątowników stalowych obłożona wodoodpornymi płytami g-k podwójnej grubości; całość wykończona płytkami ceramicznymi

ściana murowana z bloczków ceramicznych, cegły pełnej lub cegły dziurawki; gr. 12 cm

zawór czerpalny

**obudowa istniejącej wiązki kablowej**  
miejscowe obniżenie w formie schodkowego sufitu podwieszanego: odporne na wilgoć płyty g-k na ruszcie aluminiowym

**obudowa istniejącej rury ciepłowniczej**  
lekka konstrukcja drewniana zabezpieczona przeciwwilgociowo, wykończona drewnem w formie ławy. Wysokość: 45 cm.



**ZESTAWIENIE POMIESZCZEŃ**

0.1	Szatnia	29,60 m <sup>2</sup>
	tarkett	h: 2,58 m
0.2	Pom. sanitarne	7,70 m <sup>2</sup>
	płytki ceramiczne	h: 2,48 m
<b>razem</b>		<b>37,30 m<sup>2</sup></b>

**LEGENDA**

	ściany istniejące
	ściany proj. z płyt g-k, uzupełnienie istn. otworów
	ściany proj. murowane (pust. ceramiczne lub cegła)
	wyburzenie; poszerzenie otworu w istn. ścianie
	szałki pracownicze podwójne 60/50/180 cm
	istniejące piony wentylacyjne

**doprowadzone media (stan istniejący):**

	woda ciepła
	woda zimna
	kanalizacja

**RYSUNEK ROZPATRYWAĆŁĄCZNIE Z PROJEKTEM KONSTRUKCYJNYM I PROJEKTAMI INSTALACYJNYMI**



- Ściany pomieszczenia sanitarnego powinny mieć do wysokości co najmniej 2 m powierzchnie zmywalne i odporne na działanie wilgoci.
- Posadzka pomieszczenia sanitarnego powinna być zmywalna, nienasiąkliwa i nieśliska
- Pomieszczenie sanitarne powinno być wyposażone w zawór czerpalny z węzłem i wpust podłogowy z syfonem.
- W pomieszczeniu sanitarnym należy wykonać sufit podwieszany z płyt kartonowo-gipsowych na ruszcie aluminiowym na możliwie najmniejszej odległości od istniejącego sufitu, tj. około 10-12 cm. W przestrzeni rusztu lokalizować należy projektowane instalacje oraz oświetlenie pomieszczenia.
- Należy dokonać przeglądu stanu wykończenia ścian wewnętrznych. Tynki odsponowane skuć, uzupełnić, w razie potrzeby całość wyrównać gładzią gipsową, zagruntować i malować lub płytkować - wg opisu.
- Po usunięciu istniejącej wykładziny elastycznej należy dokonać przeglądu podkładu i przygotować go do położenia nowych posadzek (płytki gresowe) zgodnie ze sztuką budowlaną. Projektuje się wybranie i pełną wymianę istniejących warstw podłogi na gruncie.
- Na rysunku pokazano istniejące podłączenia mediów sanitarnych do adaptacji. Nowe instalacje do wykonania zgodnie z projektem instalacji sanitarnych.
- Na rysunku pokazano istniejące piony wentylacyjne. Szczegóły ich wykorzystania wg projektu instalacji sanitarnych.
- Poszerzenie otworu drzwiowego w śc. nośnej (drzwi D1) wykonać wg opisu w proj. konstrukcji.

projektant	arch. Ewa Krupa	186/87/Op
opracował	arch. Jakub Krupa	

nazwa zadania	Remont pomieszczeń piwnicznych z przystosowaniem na szatnię z zapleczem sanitarnym dla Wydziału Ruchu Drogowego w KPP w Kędzierzynie-Koźlu	
obiekt	Komenda Powiatowa Policji	
lokalizacja	47-220 Kędzierzyn-Koźle, ul. Wojska Polskiego 18; Dz. nr 3431; obręb: 0044 Kędzierzyn	
zamawiający	Skarb Państwa - Komenda Wojewódzka Policji w Opolu, 45-077 Opole, ul. Korfańtego 2	
rodzaj oprac.	Projekt wykonawczy	
tytuł rysunku	<b>RZUT PIWNIC</b> <b>szatnia z pom. sanitarnym</b>	skala 1:50
little.Q architektura Jakub Krupa   tel. 697 663 915 47-220 Kędzierzyn-Koźle, ul. Wojska Polskiego 16F   jak.krupa@gmail.com		rysunek 2 14.08.2019
<small>Rysunek jest własnością firmy. Wszelkie prawa zastrzeżone. Rozpoznawanie i kopiowanie za pisemną zgodą właściciela praw.</small>		