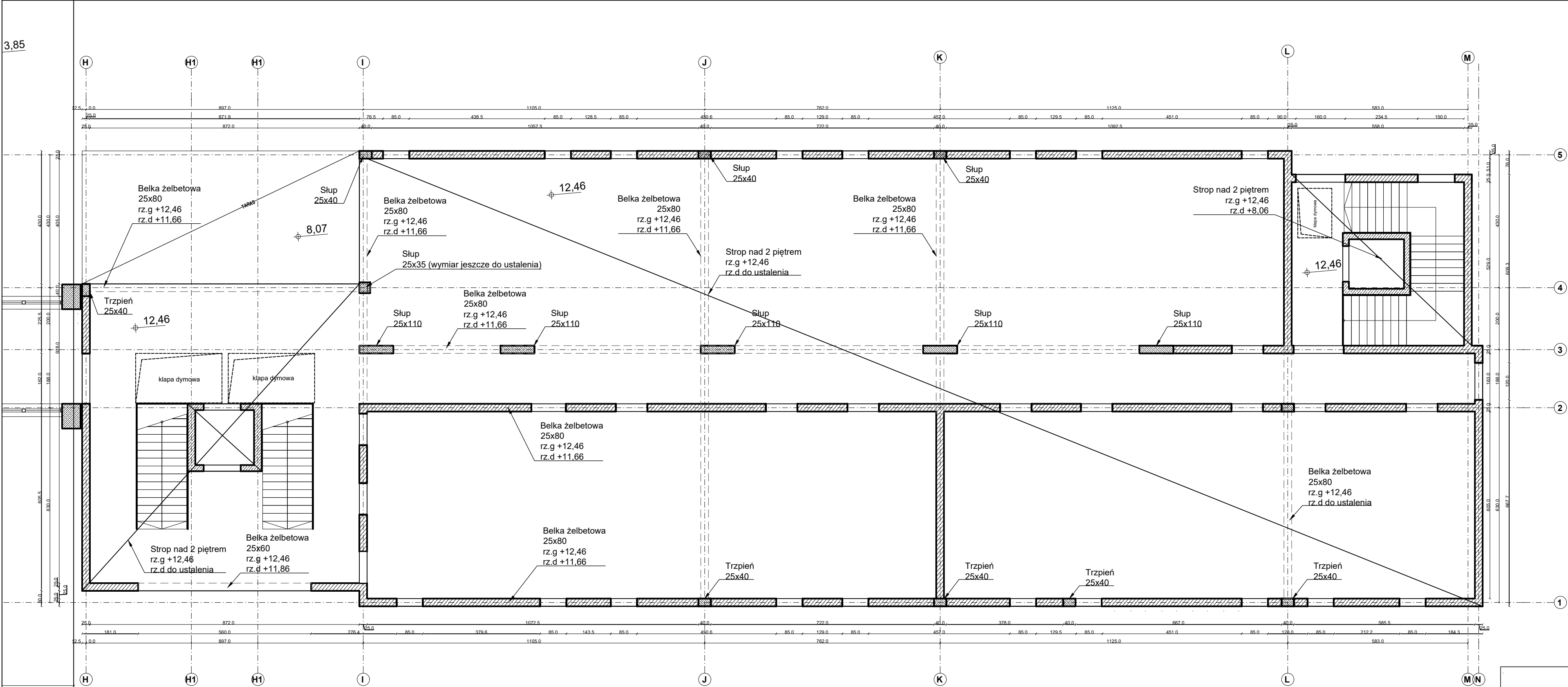


3,85



UWAGA!

-PO DOKONANIU WYBORU PRODUCENTA STOLARKI ZWERYFIKOWAĆ WYMIARY OTWORÓW W ŚWIETLE MURU;

-WSZYSTKIE WYMIARY SPRAWDZIĆ W TRAKCIE BUDOWY;
-WSZELKIE ZMIANY I KOREKTY PROJEKTOWE SĄ MOŻLIWE TYLKO W POROZUMIENIU I ZA ZGODĄ PROJEKTANTA;
-INTEGRALNĄ CZĘŚCIĄ RYSUNKU JEST LISTA DETALI, ZASTAWIENIE STOLARKI ORAZ BRANŻOWE WYTYCZNE BUDOWLANE;
-DOKUMENTACJĘ ARCHITEKTONICZNĄ NALEŻY SKOORDYNOWAĆ Z PROJEKTAMI BRANŻOWYMI ORAZ W RAZIE NIEJASNOŚCI POWIADOMIĆ PROJEKTANTÓW;
-WSZYSTKIE WYMIARY ELEMENTÓW NOWOPROJEKTOWANYCH SĄ WYMIARAMI STANU SUROWEGO (BEZ TYNKÓW I OKŁADZIN);
-RZĘDNE WYSOKOŚCIOWE, WYSOKOŚCI POMIESZCZEŃ ORAZ WYSOKOŚCI PARAPETÓW ODNOSZĄ SIĘ DO POZIOMU WYKONCZONYCH NA GOTOWO POŚADZEK;
-WYMIARY OKIEN I DRZWI W ŚCIANACH CERAMICZNYCH PODANO W ŚWIETLE MURU, hp - WYSOKOŚĆ PARAPETU OD POZIOMU 0,00 (POŚADZKA NA GOTOWO);

LOGO Printech BD7C1A3A.jpg	Funkcja	Imię i nazwisko	Nr uprawnień	Podpis
	Projektował br. arch.	mgr inż. arch. Marta Nowak mgr inż. arch. Magdalena Domik-Morawiec	170/POOKK/IV/2016 4/SLOKK/2019	
	Sprawił br. arch.	mgr inż. arch. Leszek Horzela	15/98	
	Projektował br. konstr.	mgr inż. Szymon Kita	SKL/4918/PBKb/16	
	Sprawił br. konstr.	mgr inż. Daniel Klimke	SKL/2757/POOK/09	
PRIMTECH Szymon Kita tel: 506-340-000 www.primtech.pl	Lokalizacja:	ul. Północna, 69-110 Rzepin		
	Nazwa projektu/Obiekt:	Projekt budowy Rzepińskiego Centrum Sportowego dz. nr 7, 8/58, 8/59 woj.: lubuskie, pow.: ślubicki obr.: m. Rzepin		
	Investor:	Nazwa rysunku:	I ETAP - BUDYNEK RCS - Rzut II piętra	
Gmina Rzepin ul. Plac Ratuszowy 1 69-110 Rzepin	Faza proj.:	PROJEKT TECHNICZNY	Nr rysunku:	Nr egz.:
	Data: Luty 2024r.	Skala: 1:100	K.03	
Korzystanie z rozwiązań technicznych zawartych w niniejszym projekcie, w zakresie przekraczającym ustalenia umowy na opracowanie dokumentacji, wymaga pisemnego zezwolenia: PRIMTECH Szymon Kita				