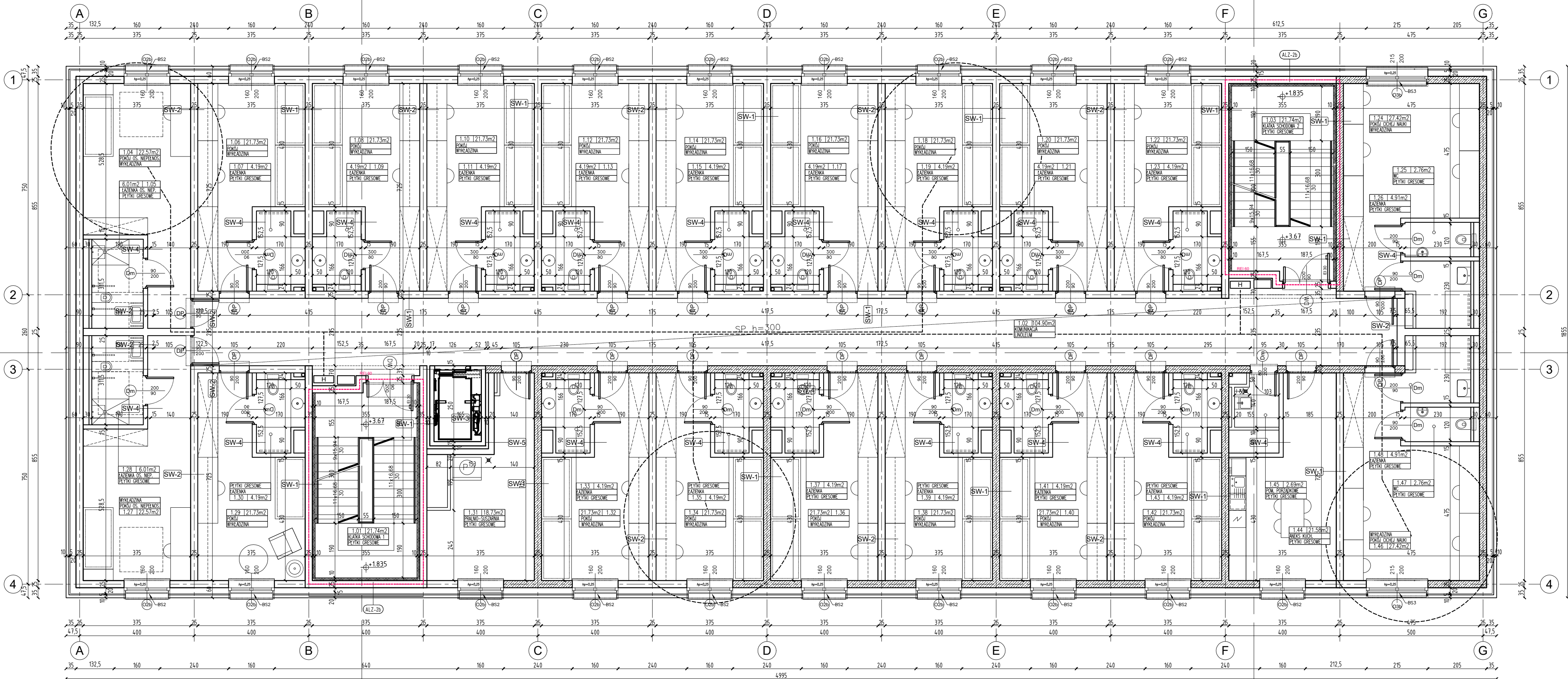


ZESTAWIENIE POWIERZCHNI - PARTER		
NR POMIESZCZENIA	NAZWA	POWIERZCHNIA
0.01	WATROKAP	10.35m ²
0.02	KOKIETKA	170.8m ²
0.03	KOKIETKA	23.9m ²
0.04	WATROKAP 2	3.84m ²
0.05	KLATA SCHODOWA 1	24.17m ²
0.06	WINDA	4.15m ²
0.07	KLATA SCHODOWA 2	24.43m ²
0.08	BIURO	12.44m ²
0.09	BIURO	12.44m ²
0.10	BIURO	36.57m ²
0.11	MAGAZYN	16.87m ²
0.12	POM. BIUROWE	9.94m ²
0.13	BIURO	27.66m ²
0.14	MAGAZYN	26.05m ²
0.15	POM. TECHNICZNE	7.48m ²
0.16	POM. TECHNICZNE	3.55m ²
0.17	POM. TECHNICZNE	11.71m ²
0.18	WC DAM	5.08m ²
0.19	WC DAMSKI	10.81m ²
0.20	WC OS	6.37m ²
0.21	NEFENIENIOWANIE	4.86m ²
0.22	PRZEBIEGNIK	10.31m ²
0.23	JACZKA	84.88m ²
0.24	ROZDZIENIA EL.	9.24m ²
0.25	HYDROFORNA	13.35m ²
0.26	KUCHA	6.29m ²
0.27	KUCHA	21.95m ²
0.28	KUCHA	4.98m ²
0.29	KUCHA	21.85m ²
0.30	KUCHA	5.21m ²
0.31	KUCHA	4.98m ²
0.32	KUCHA	6.26m ²
0.33	KUCHA	2.35m ²
0.34	KUCHA	3.19m ²
0.35	KUCHA	1.96m ²
0.36	KUCHA	1.81m ²
0.37	KUCHA	3.74m ²
	SUMAR	751.96m²

NAZWA INWESTYCJI: BUDOWA BUDYNKU SZKOLNO – DYDAKTYCZNEGO WRAZ Z INTERNATEM NA DZIAŁKACH NR ew. 887, 888/1, 888/2, 888/3, 888/4, 889, 890 obręb Żarnowiec.
ADRES: NA DZIAŁKACH NR ew. 887, 888/1, 888/2, 888/3, 888/4, 889, 890 obręb Żarnowiec.
INWESTOR: ZESPÓŁ SZKÓŁ CENTRUM KSZTAŁCENIA ROLNICZEGO W ŻARNOWCU UL. KRAKOWSKA 25, 42-439 ŻARNOWIEC
FAZA: PROJEKT BUDOWLANY
BRANŻA: ARCHITEKTURA

mgr. inż. Tomasz Poziński MPOIA/033/2010

NAZWA RYSUNKU: RZUT PARTERU
SKALA: 1/100
NR PROJEKTU: P_2023_07
REWIZJA: 0
DATA: 12.2023



ZESTAWIENIE POWIERZCHNI - PIĘTRO 1		
NR POMIENIENIA	NAMOWA	POWIERZCHNIA
1.01	KLATKA SCHODOWA 1	217.40
1.02	KONFERENCJA	104.96
1.03	KLATKA SCHODOWA 2	217.40
1.04	POKOJ OS. NIEPEŁNOSP.	22.59
1.05	ŁAZIENKA OS. NIEPEŁNOSP.	6.91
1.06	POKOJ	21.73
1.07	ŁAZIENKA	4.19
1.08	POKOJ	21.73
1.09	ŁAZIENKA	4.19
1.10	POKOJ	21.73
1.11	ŁAZIENKA	4.19
1.12	POKOJ	21.73
1.13	ŁAZIENKA	4.19
1.14	POKOJ	21.73
1.15	ŁAZIENKA	4.19
1.16	POKOJ	21.73
1.17	ŁAZIENKA	4.19
1.18	POKOJ	21.73
1.19	ŁAZIENKA	4.19
1.20	POKOJ	21.73
1.21	ŁAZIENKA	4.19
1.22	POKOJ	21.73
1.23	ŁAZIENKA	4.19
1.24	KLATKA SCHODOWA 7	27.76
1.25	POKOJ	21.73
1.26	ŁAZIENKA	4.19
1.27	POKOJ OS. NIEPEŁNOSP.	22.59
1.28	ŁAZIENKA OS. NIEPEŁNOSP.	6.91
1.29	POKOJ	21.73
1.30	ŁAZIENKA	4.19
1.31	PRALNIA-SUSZARNA	18.73
1.32	POKOJ	21.73
1.33	ŁAZIENKA	4.19
1.34	POKOJ	21.73
1.35	ŁAZIENKA	4.19
1.36	POKOJ	21.73
1.37	ŁAZIENKA	4.19
1.38	POKOJ	21.73
1.39	ŁAZIENKA	4.19
1.40	POKOJ	21.73
1.41	ŁAZIENKA	4.19
1.42	POKOJ	21.73
1.43	ŁAZIENKA	4.19
1.44	POKOJ	21.58
1.45	POKOJ PORZĄDKOWE	2.89
1.46	POKOJ	27.76
1.47	W.C.	2.76
1.48	ŁAZIENKA	4.19
1.49	SALA	7.93

NAMOWA INWESTYCJA: BUDOWA BUDYNKU SZKOLNO – DYDAKTYCZNEGO WRAZ Z INTERNATEM NA DZIAŁKACH NR ew. 887, 888/1, 888/2, 888/3, 888/4, 889, 890 obręb Żarnowiec.

ADRES: NA DZIAŁKACH nr ew. 887, 888/1, 888/2, 888/3, 888/4, 889, 890 obręb Żarnowiec.

INWESTOR: ZESPÓŁ SZKÓŁ CENTRUM KSZTAŁCENIA ROLNICZEGO W ŻARNOWCU UL. KRAKOWSKA 25, 42-439 ŻARNOWIEC

FAZA: PROJEKT BUDOWLANY

BRANŻA: ARCHITEKTURA

ZESPÓŁ PROJEKTOWY: PROJEKTANT
arch. Andrzej Libera | W/26/2015

mgr. inż. Tomasz Poziński MPOIA/033/2010

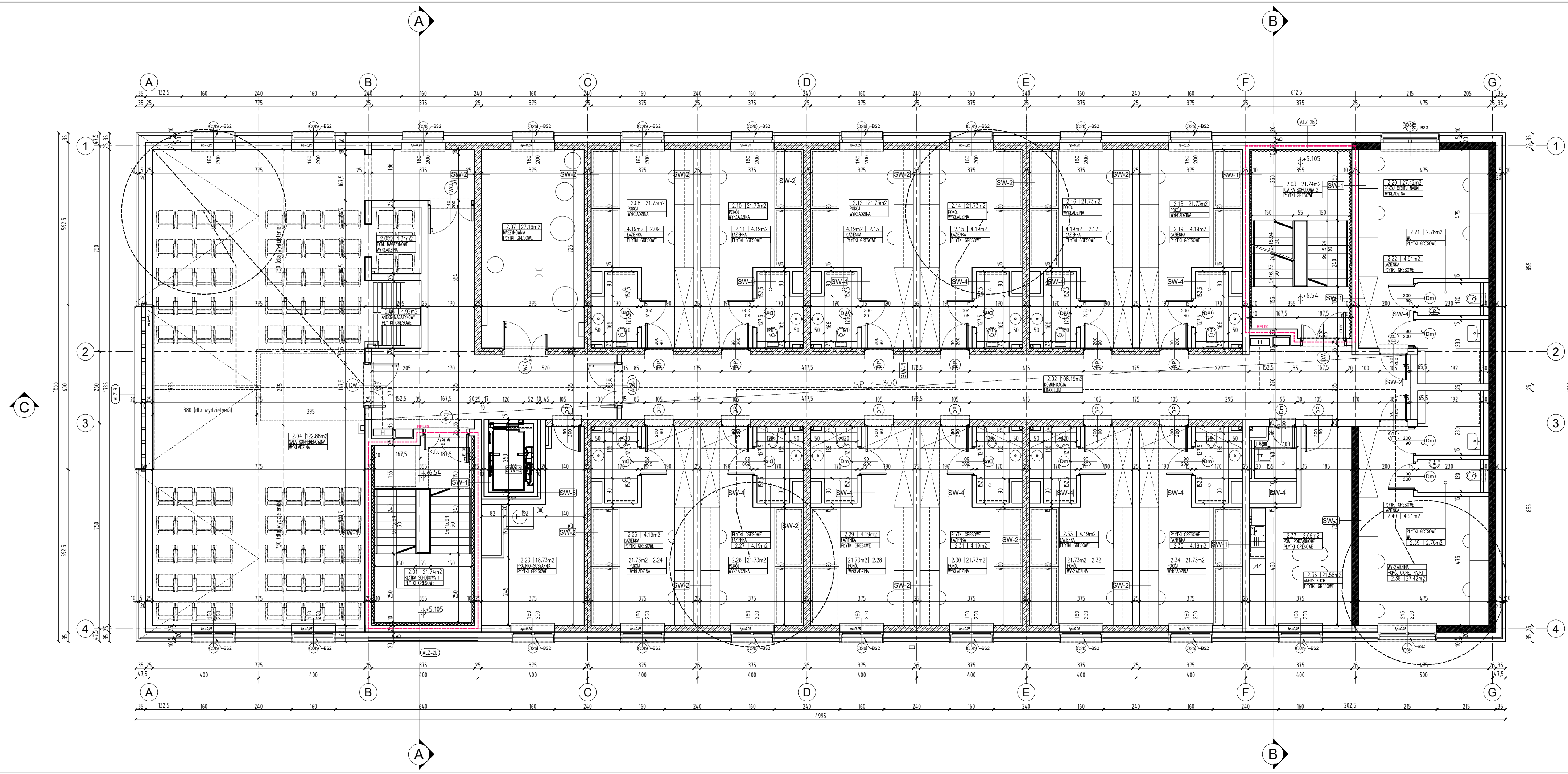
NAMOWA RYSUNKU: RZUT 1 PIĘTRA

SKALA: 1/100

REWIZJA: 0

NR PROJEKTU: P_2023_07

DATA: 12.2023



ZESTAWIENIE POWIERZCHNI - PIĘTRO 2

NR POMIESZCZENIA	NAZWA POMIESZCZENIA	POWIERZCHNIA
2.01	KLASYA BUCHOWA 1	21.74m²
2.02	KOMUNIKACJA	10.19m²
2.03	KLASYA BUCHOWA 2	21.74m²
2.04	BIURO KONTROLNO-WYKONAWCZE	102.36m²
2.05	POM. MAGAZYNOWE	4.34m²
2.06	ANEKS MAGAZYNOWY	4.80m²
2.07	MAGAZYNOWA	21.73m²
2.08	POKOJ	21.73m²
2.09	ŁAZIENKA	4.18m²
2.10	POKOJ	21.73m²
2.11	ŁAZIENKA	4.18m²
2.12	POKOJ	21.73m²
2.13	ŁAZIENKA	4.18m²
2.14	POKOJ	21.73m²
2.15	ŁAZIENKA	4.18m²
2.16	POKOJ	21.73m²
2.17	ŁAZIENKA	4.18m²
2.18	POKOJ	21.73m²
2.19	ŁAZIENKA	4.18m²
2.20	POKOJ	21.73m²
2.21	WC	2.76m²
2.22	ŁAZIENKA	4.18m²
2.23	PRALNIA-SUBSTANCJA	18.73m²
2.24	POKOJ	21.73m²
2.25	ŁAZIENKA	4.18m²
2.26	POKOJ	21.73m²
2.27	ŁAZIENKA	4.18m²
2.28	POKOJ	21.73m²
2.29	ŁAZIENKA	4.18m²
2.30	POKOJ	21.73m²
2.31	ŁAZIENKA	4.18m²
2.32	ŁAZIENKA	4.18m²
2.33	ŁAZIENKA	4.18m²
2.34	POKOJ	21.73m²
2.35	ŁAZIENKA	4.18m²
2.36	ANEKS KUCH.	21.58m²
2.37	POM. PORZĄDKOWE	2.88m²
2.38	POKOJ	21.73m²
2.39	WC	2.76m²
2.40	ŁAZIENKA	4.18m²
	BIURO	7.58.20m²

NADWA INWESTYCJA: BUDOWA BUDYNKU SZKOLNO – DYDAKTYCZNEGO WRAZ Z INTERNATEM NA DZIAŁKACH NR ew. 887, 888/1, 888/2, 888/3, 888/4, 889, 890 obręb Żarnowiec.

ADRES: NA DZIAŁKACH NR ew. 887, 888/1, 888/2, 888/3, 888/4, 889, 890 obręb Żarnowiec.

INWESTOR: ZESPÓŁ SZKÓŁ CENTRUM KSZTAŁCENIA ROLNICZEGO W ŻARNOWCU UL. KRAKOWSKA 25, 42-439 ŻARNOWIEC

FAZA: PROJEKT BUDOWLANY

BRANZA: ARCHITEKTURA

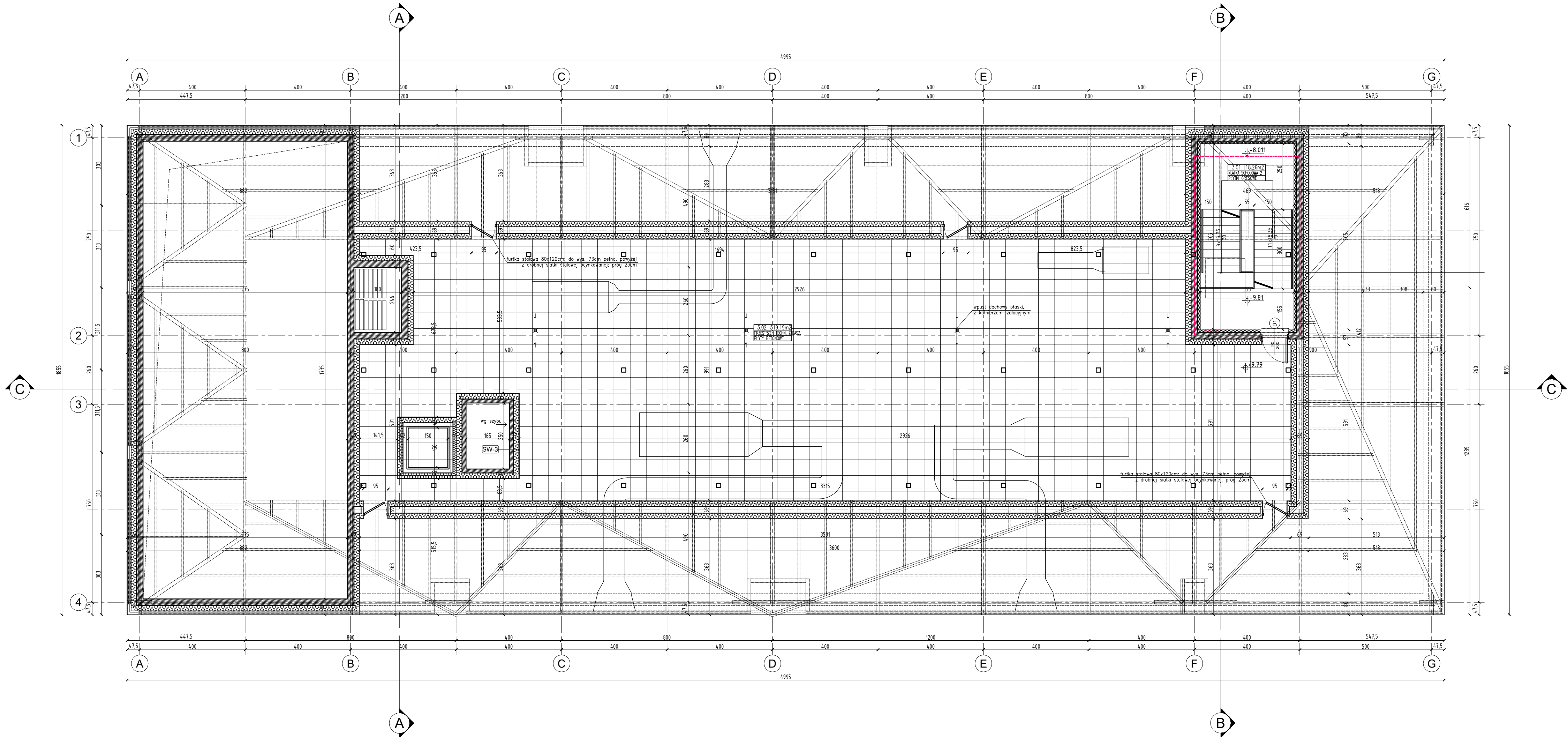
ZESPÓŁ PROJEKTOWY: PROJEKTANT
arch. Andrzej Libera | W/26/2015

mgr. inż. Tomasz Poziński MPOIA/033/2010

NADWA RYSUNKU: RZUT 2 PIĘTRA

SKALA: 1/100 **NAZWA RYSUNKU:** A-03 **REWIZJA:** 0

NR PROJEKTU: P_2023_07 **DATA:** 12.2023



NAZWA INWESTYCJI BUDOWA BUDYNKU SZKOLNO – DYDAKTYCZNEGO WRAZ Z INTERNATEM NA DZIAŁKACH NR ew. 887, 888/1, 888/2, 888/3, 888/4, 889, 890 obręb Żarnowiec.
ADRES NA DZIAŁKACH NR ew. 887, 888/1, 888/2, 888/3, 888/4, 889, 890 obręb Żarnowiec.
INWESTOR ZESPÓŁ SZKÓŁ CENTRUM KSZTAŁCENIA ROLNICZEGO W ŻARNOWCU UL. KRAKOWSKA 25, 42-439 ŻARNOWIEC
FAZA PROJEKT BUDOWLANY
BRANŻA ARCHITEKTURA

ZESPÓŁ PROJEKTOWY PROJEKTANT arch. Andrzej Libera W/26/2015
 mgr. inż. Tomasz Poziński MPOIA/033/2010

NAZWA RYSUNKU RZUT PODDASZA
SKALA 1/100
NR PROJEKTU P_2023_07
REWIZJA 0
DATA 12.2023