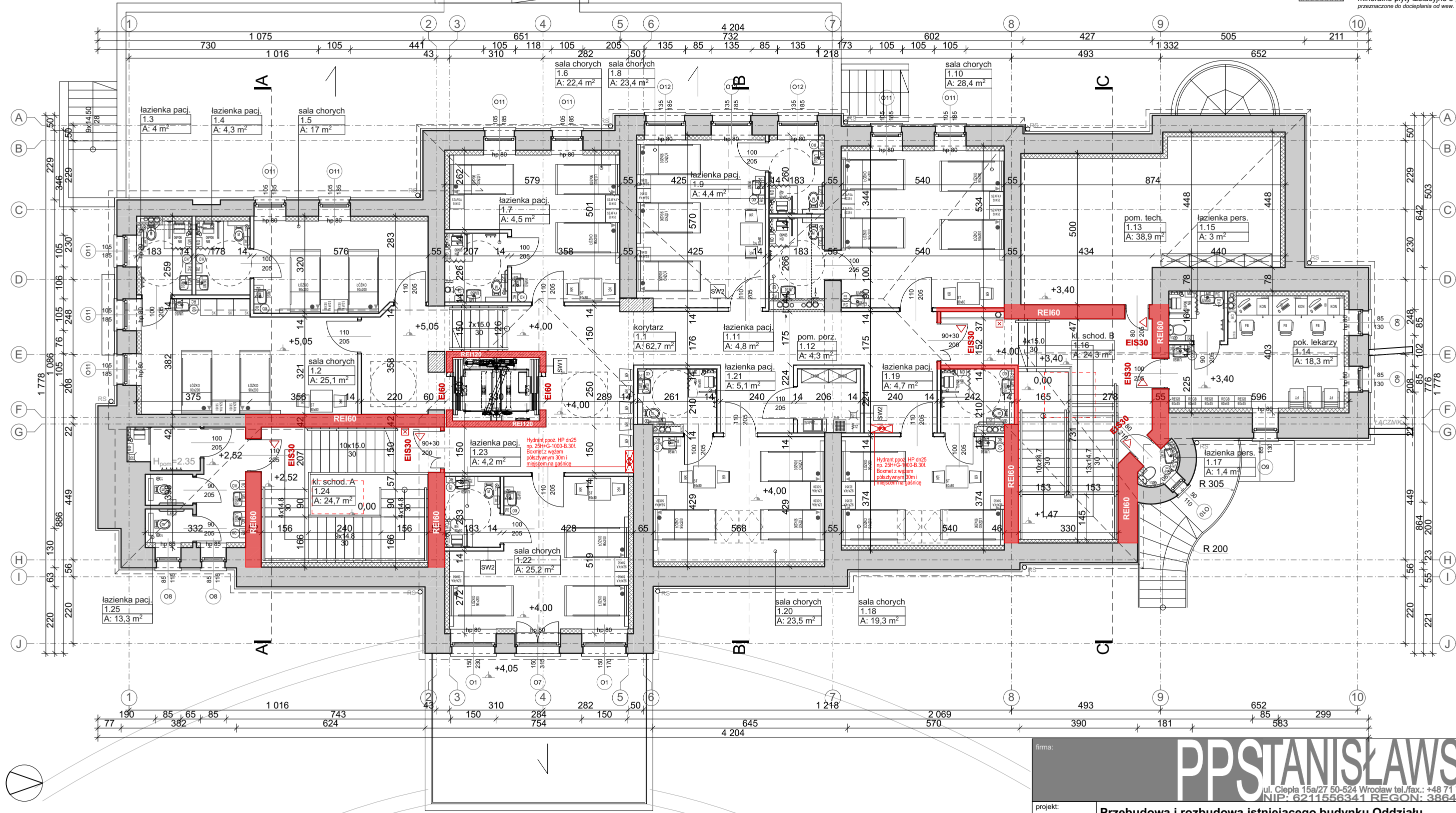


zestawienie powierzchni pomieszczeń:

1.1 korytarz	62,7
1.2 sala chorych	25,1
1.3 łazienka pacj.	4,0
1.4 łazienka pacj.	4,3
1.5 sala chorych	17,0
1.6 sala chorych	22,4
1.7 łazienka pacj.	4,5
1.8 sala chorych	23,4
1.9 łazienka pacj.	4,4
1.10 sala chorych	28,4
1.11 łazienka pacj.	4,8
1.12 pom. porz.	4,3
1.13 pom. tech.	38,9
1.14 pok. lekarzy	18,3
1.15 łazienka pers.	3,0
1.16 kl. schod. B	24,3
1.17 łazienka pers.	1,4
1.18 sala chorych	19,3
1.19 łazienka pacj.	4,7
1.20 sala chorych	23,5
1.21 łazienka pacj.	5,1
1.22 sala chorych	25,2
1.23 łazienka pacj.	4,2
1.24 kl. schod. A	24,7
1.25 łazienka pacj.	13,3
411,2 m <sup>2</sup>	

- legenda**
- ściana istniejąca
  - ściany działowe / GK
  - ściany żelbetonowe
  - ściany działowe / murowane
  - mineralne płyty izolacyjne o gr16cm przeznaczone do docieplania od wew.



firma:		<b>PP STANISŁAWSKI</b> ul. Ciepła 15a/27 50-524 Wrocław tel./fax: +48 71 78 28 794 NIP: 6211556341 REGON: 386496393	
projekt:	<b>Przebudowa i rozbudowa istniejącego budynku Oddziału Leczniczo-Rehabilitacyjnego w Grębaninie Samodzielnego Publicznego Zakładu Opieki Zdrowotnej w Kępnie</b>		
adres:	dz. nr 666; identyfikator: 300801_2.0003.666; obręb ewidencyjny: 0003 Baranów; Skwer Potworowskiego, 63-604 Grębanin, woj.: wielkopolskie; gmina: Baranów - obszar wiejski,		
projektant:	mgr inż. arch. Sebastian Stanisławski upr. nr 04/03/DOIA	podpis:	
sprawdzający:	mgr inż. arch. Piotr Molenda upr. nr 22/03/DOIA	podpis:	
asystent projektanta:	mgr inż. arch. Artur Klimczak	podpis:	<i>klimczak</i>
temat rysunku:	rzut poddasza		
branża:	architektura	data:	04.2024
stadium:	PB	rewizja:	-
skala:	1:125	nr rys.:	A-03