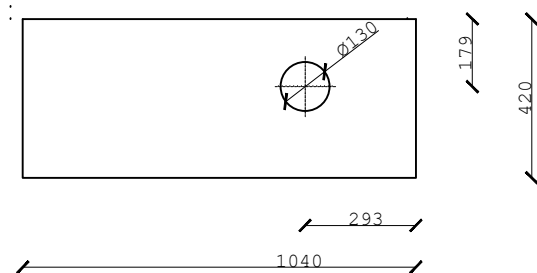
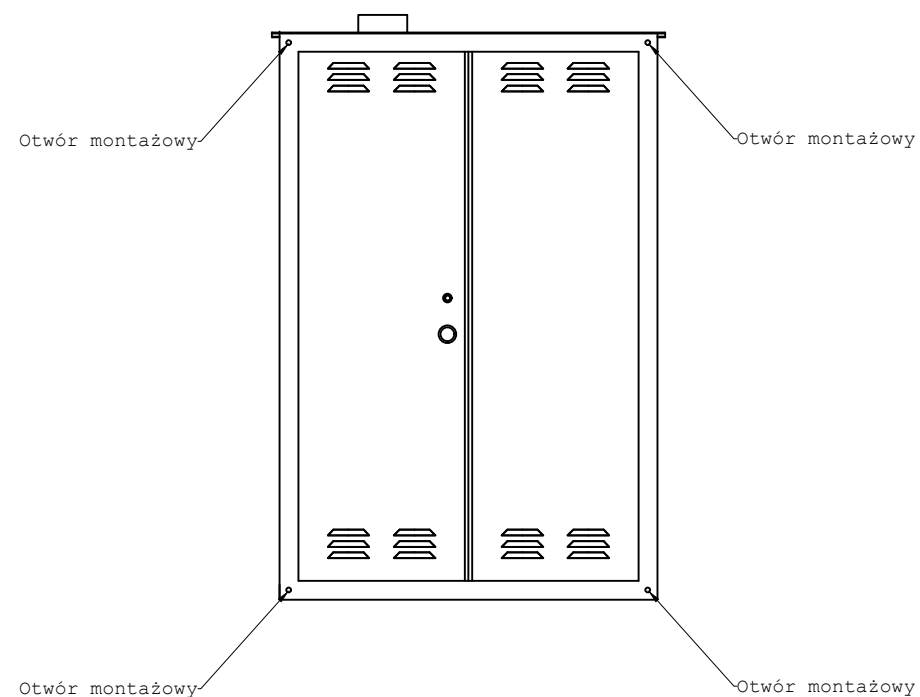


SZAFKA NATYNKOWA DO INSTALACJI KOTŁA ALKON 50/70 NA ZEWNĄTRZ

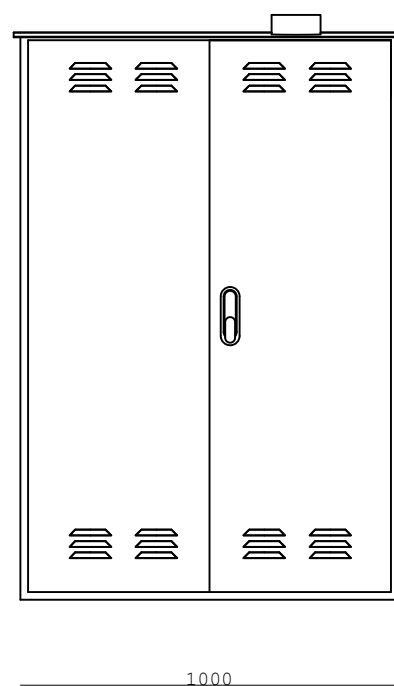
Widok z góry



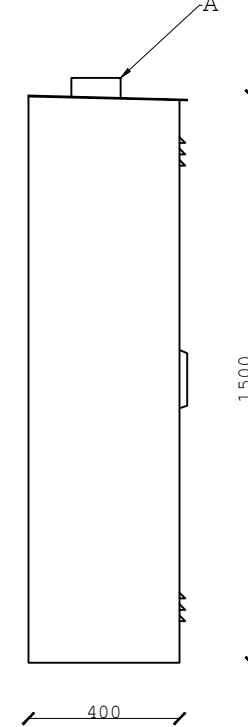
Widok z tyłu



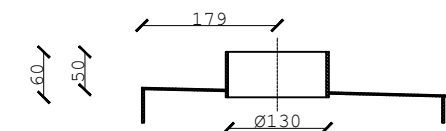
Widok z przodu



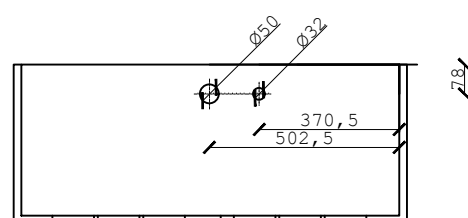
Widok z boku A



Szczegół A



Widok z dołu



<b>AUTORIS</b> PRACOWNIA PROJEKTOWA		ul. Pogodna 9 lok. 19 15-345 Białystok <a href="http://www.autoris.com.pl">www.autoris.com.pl</a> kom.501099632 e_mail: autoris@o2.pl	
<b>"TERMOMODERNIZACJA BUDYNKU SZKOŁY PODSTAWOWEJ W ZWIERZYŃCU WIELKIM"</b>			
na działce o nr geod. 160/2, 159/1, Zwierzyniec Wielki, 16-200 Dąbrowa Białostocka, pow. sokólski, woj. podlaskie			
Nr rys.	skala	Nazwa rys.	Data
CO-06	1:---	Schemat szafki natynkowej dla kotła gazowego	31.05.2021 r.
b. sanitarna:	autor:	mgr inż. Bartosz Sowa nr upr. WAM/0131/POOS/13	
b. sanitarna:	współpraca:	mgr inż. Monika Grabowska	