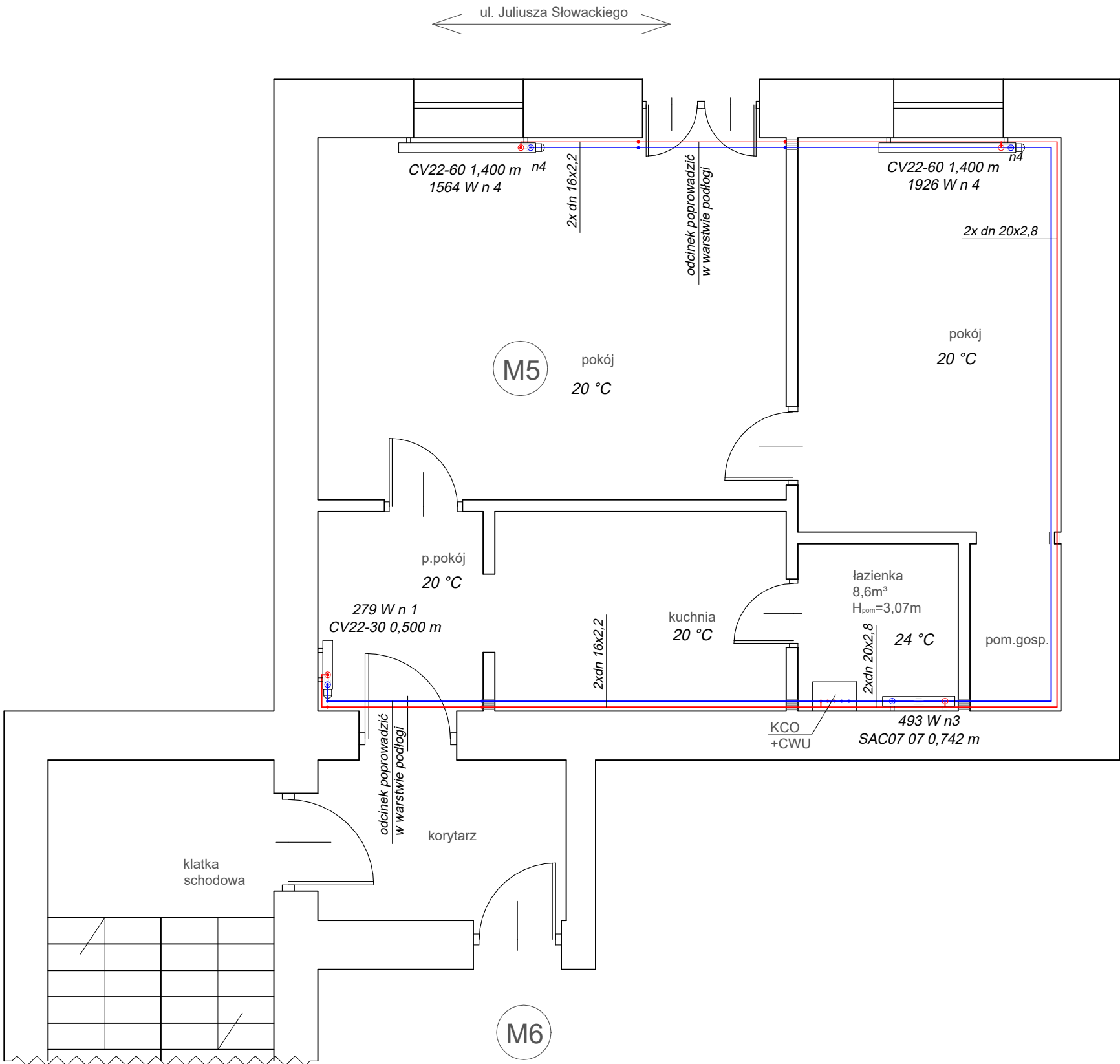


WEWNĘTRZNA INSTALACJA CENTRALNEGO OGRZEWANIA - RZUT LOKALU



OZNACZENIA

- PROJEKTOWANA INSTALACJA CO - ZASILANIE RURA ZESPOŁONA STABI SDR 7,4
- PROJEKTOWANA INSTALACJA CO - POWRÓT RURA ZESPOŁONA STABI SDR 7,4
- RURA OSŁONOWA NA PRZEJŚCIU PRZEZ PRZEGRODĘ

PRZEWODY ROZPROWADZIĆ W SYSTEMIE DWURUROWYM PRZYPODŁOGOWO PO OBWODZIE STREFY OGRZEWANEJ Z SZEREGOWO PODŁĄCZONYMI GRZEJNIKAMI. GRZEJNIKI PODŁĄCZYĆ ZA POMOCĄ KSZTAŁTEK TRÓJNIKOWYCH A OSTATNIE ZA POMOCĄ ŁĄCZNIKÓW KĄTOWYCH. ZE WZGLĘDU NA LOKALIZACJĘ RUROCIĄGU WYMAGANE BĘDZIE POPROWADZENIE FRAGMENTÓW RUROCIĄGU W WARSTWIE PODŁOGOWEJ NA ODCINKU DRZWI BALKONOWYCH I W PRZEDPOKOJU W ŚWIETLE DRZWI WEJŚCIOWYCH DO LOKALU - W IZOLACJI
KCO+CWU - PROJEKTOWANY KOCIOŁ GAZOWY DWUFUNKCYJNY Z ZAMKNIĘTĄ KOMORĄ SPALANIA **CV22-60 1,400m** - GRZEJNIK STAŁOWY PŁYTOWY PURMO VENTIL COMPACT, TYP CV22, WYSOKOŚĆ H = 600mm, Z WBUDOWANYM ZAWOREM TERMOSTATYCZNYM, TYP 165 11 62-66 FIRMY OVENTRO DOLNOZASILANY Z BLOKIEM ZAWOROWYM PROSTYM ODCINAJĄCYM.
SAC 0707 0,742m - GRZEJNIK ŁAZIENKOWY PURMO SANTORINI C, TYP SAC07 07, SZEROKOŚĆ L = 750mm, WYSOKOŚĆ H = 714mm. GRZEJNIK ŁAZIENKOWY DOPOSAŻYĆ W ZAWÓR TERMOSTATYCZNY (NA ZASILANIU) I IZAWÓR ODCINAJĄCY GRZEJNIKOWY (NA POWROCIE) WSZYSTKIE GRZEJNIKI DOPOSAŻYĆ W GŁOWICE TERMOSTATYCZNE

PROJEKT TECHNICZNY		
NAZWA OBIEKTU BUD.	PRZEBUDOWA WEWNĘTRZNEJ INSTALACJI CENTRALNEGO OGRZEWANIA W LOKALU MIESZKALNYM W ISTNIEJĄCYM BUDYNKU WIEŁORODZINNYM	BRANŻA SANITARNA
ADRES OBIEKTU:	UL. JULIUSZA SŁOWACKIEGO 64 M.5 97-300 PIOTRKÓW TRYB. IDENTYFIKATOR DZIAŁKI EWID. 106201_1.0023.143	SKALA 1:50
PROJEKTANT	MGR INŻ. JAKUB SZAJEWSKI LOD/1605/POOS/11 <small>uprawnienia do projektowania bez ograniczeń w spec. instalacyjnej w zakresie sieci, instalacji i urządzeń cieplnych, went., gazowych, wodociagowych i kanalizacyjnych</small>	DATA 15.05.2024
RYSUNEK NR 1	RZUT LOKALU Z INSTALACJĄ C.O.	