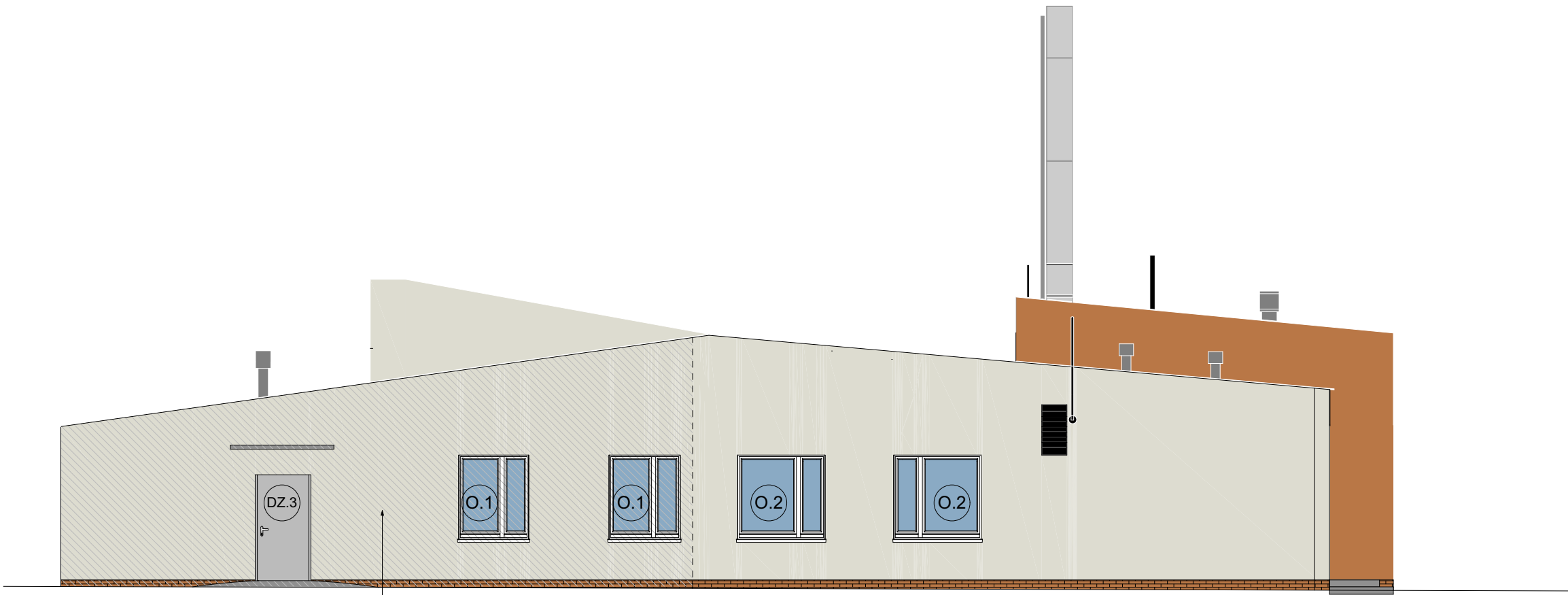




ELEWACJA PÓŁNOCNA - FRONTOWA



ELEWACJA WSCHODNIA

Niniejsza dokumentacja stanowi własność B.U.P.W. ARCHPEAK Paweł Wyczałkowski i może być wykorzystywana zgodnie z zamówieniem. Udostępnianie osobie trzeciej lub kopiowanie wymaga pisemnej zgody firmy B.U.P.W. ARCHPEAK Paweł Wyczałkowski.			
Biuro usług projektowo-wykonawczych ARCHPEAK		JEDNOSTKA PROJEKTOWA: UL. BRACI GIERZYMSKICH 69 ZIELONA GÓRA 65-140 NIP: 929-175-43-39	
TYTUŁ/OBIEKT/ADRES:	Termomodernizacja obiektów i sieci Szpitala Uniwersyteckiego im. Karola Marcinkowskiego w Zielonej Górze Sp. z o. o. - bud. "G" ul. Zyty 26, dz. 61/9, Zielona Góra		
INWESTOR/ADRES:	Szpital Uniwersytecki im. Karola Marcinkowskiego w Zielonej Górze Sp. z o. o. ul. Zyty 26, 65-046 Zielona Góra		DATA: 09.2022
TYTUŁ RYSUNKU:	ELEWACJA PÓŁNOCNA I WSCHODNIA - TERMOMODERNIZACJA		
BRANŻA:	ARCHITEKTONICZNA	NUMER UPRAWNIEN:	PODPIS:
PROJEKTANT:	mgr inż. arch. Klaudia Gruszecka UPRAWNIENIA W SPECJ. ARCHITEKTONICZNEJ	LOIA/26/2008/GW	SKALA: 1:100
OPRACOWANIE:	mgr inż. Paweł Wyczałkowski UPRAWNIENIA W SPECJ. KONSTRUKCYJNO-BUDOWLANEJ	LBS/0161/PWBKb/Z1	NR RYS. A.04
OPRACOWANIE:	mgr inż. arch. Katarzyna Wyczałkowska		