

106k-T 2011.1.45.2022

OGŁOSZENIE O ZAPYTANIU OFERTOWYM

1. Nazwa oraz adres Zamawiającego:

Miasto Bydgoszcz, ul. Jezuicka 1, 85-102 Bydgoszcz

Wydział przeprowadzający postępowanie: **Wydział Zieleni i Gospodarki Komunalnej**

2. Nazwa postępowania:

Zabiegi ochronne na pomnikach przyrody.

3. Opis przedmiotu zamówienia:

Zadanie polega na

- 1) wykonaniu zabiegów ochronnych na pomnikach przyrody, opisanych w załącznikach do niniejszego zapytania ofertowego,
- 2) sprzątnięciu i zagospodarowaniu zgodnie z przepisami odpadów powstałych w wyniku realizacji prac jw.

UWAGA!

Wykonawca zadania składając ofertę poświadcza, że ma wiedzę i doświadczenie niezbędne do wykonania zabiegów ochronnych zgodnie ze sztuką arborystyczną, obowiązującą wiedzą, samodzielnie i rzetelnie.

Drzewa wskazane do zabiegów wymagają rozległej wiedzy i doświadczenia w zakresie pielęgnacji drzew pomnikowych!

Wykonawcę obowiązują przepisy rozporządzenia Ministra Środowiska z dnia 16 grudnia 2016 r. w sprawie ochrony gatunkowej zwierząt (Dz. U. z 2016 r. poz. 2183). Prace na 3 drzewach w obrębie alei jarzębów szwedzkich do realizacji po zakończeniu okresu lęgowego ptaków i uzyskaniu przez Zamawiającego zgody Regionalnego Dyrektora Ochrony Środowiska w Bydgoszczy na zniszczenie siedlisk gatunków chronionych.

- 3.1. Przed przystąpieniem do wykonania prac pielęgnacyjnych Wykonawca ma obowiązek przeprowadzić oględziny w zakresie występowania w obrębie drzew dziko występujących roślin, grzybów i zwierząt objętych ochroną gatunkową, w rozumieniu przepisów o ochronie przyrody. Realizowane prace nie mogą skutkować zniszczeniem siedlisk gatunków chronionych oraz samych okazów.
- 3.2. W przypadku prac w obrębie pasa drogowego, Wykonawca wystąpi o zgodę na zajęcie pasa drogowego oraz ponosi pełną odpowiedzialność za prowadzenie, organizowanie i oznakowanie robót łącznie z poniesieniem należnych kosztów.
- 3.3. Podstawową techniką prac w koronach drzew powinna być metoda "z lin", pracę z podnośnika dopuszcza się jedynie w miejscach z możliwością dojazdu oraz powierzchni utwardzonej. Nie dopuszcza się wjazdu podnośnikiem na teren nieutwardzony. Wyklucza się możliwość wchodzenia na drzewa z użyciem tzw. „drzewołazów”, raków, itp.

4. Termin wykonania zamówienia:

30 września 2022 r.

5. Kryterium lub kryteria oceny ofert: najniższa cena.

UWAGA! Prosimy o wycenę całości zadania (kwota brutto) i prac odnoszących się do danych pomników przyrody, zgodnie z załącznikiem nr 1.

6. **Termin składania odpowiedzi na zapytanie ofertowe:** upływa w dniu 13 czerwca 2022 r. o godz. 15.30.
7. **Opis sposobu oceny ofert:** analiza ceny i spełnienia warunków udziału w postępowaniu.
8. **Warunki udziału w postępowaniu.**
Realizacja analogicznych do wskazanych w niniejszym zapytaniu zabiegów ochronnych na co najmniej 30 drzewach – pomnikach przyrody w latach 2019-2022.

Wymagania dotyczące oferenta.

Wykonawca zadania powinien posiadać wiedzę i doświadczenie niezbędne do właściwej realizacji zadania
Wykonawca prac powinien dysponować kadrą wykwalifikowaną w zakresie realizacji prac w drzewostanie znajdującym się na terenach zabytkowych w tym osobami posiadającymi certyfikat „European Tree Worker”.
Wykonawca zadania powinien posiadać uprawnienia do wykonywania prac na terenach objętych ochroną konserwatorską.

9. **Opis sposobu komunikacji zamawiającego z wykonawcami:** platforma zakupowa.
10. **Zapis o możliwości unieważnienia postępowania:** cena przekraczająca kwotę zarezerwowaną w budżecie Miasta na to zadanie, niespełnienie przez oferenta „Warunków udziału w postępowaniu”, uwarunkowania formalne niezależne od Zamawiającego.

Zamawiający zastrzega sobie prawo do zmiany zakresu zamówienia – realizacji zabiegów na drzewie nieujętych w załączniku w zamian za drzewo z załącznika, po uzgodnieniu tego faktu z Wykonawcą zadania.

11. **Osoby uprawnione do kontaktów z wykonawcami:**

- 1) Justyna Olszewska - tel. 52 58 58 032
- 2) Katarzyna Peszyńska - tel. 52 58 58 465

12. **Sposób i forma złożenia oferty:** platforma zakupowa.

13. **Dodatkowe uwagi określające opis postępowania:**

- w przypadku ofert zawierających błędy, braki formalne i budzące wątpliwości informacje, Zamawiający dopuszcza składanie wyjaśnień przez oferentów w terminie max. 2 dni od wezwania,
- Zamawiający dopuszcza prowadzenie negocjacji lub wezwanie do złożenia ofert dodatkowych – gdy złożone zostaną dwie lub więcej ofert o takiej samej cenie lub z takim samym bilansem ceny i pozostałych kryteriów oceny ofert,
- Zamawiający dopuszcza prowadzenie negocjacji lub składania ofert ostatecznych (ulepszonych) przez maksymalnie trzech wykonawców, którzy złożyli oferty najkorzystniejsze, zwłaszcza, gdy ceny ofert przekraczają kwotę jaką Zamawiający może przeznaczyć na sfinansowanie Zamówienia.

Bydgoszcz, dnia 06.06 2022 r.

(data)

p.o. DYREKTORA WYDZIAŁU

Sylvia Kubiś

.....
(podpis dyrektora lub jego zastępcy)
- zatwierdzającego treść dokumentu)

Załącznik nr 1 do postępowania znak *4664-T.1.271.1.45.2022* z dnia *06.06.2022*

Lp.	Pomnik przyrody	Zakres prac	Cena
1.	Klon srebrzysty ul. Pomorska 33	<ul style="list-style-type: none"> - cięcia sanitarne – usunięcie ok. 10 %, usunięcie jemioli - cięcia korekcyjne wybujałego konaru – ograniczenie objętości korony o ok. 20 % (zgodnie z dokumentacją) 	posuszu
2.	Klon srebrzysty ul. Kopernika (parking)	<ul style="list-style-type: none"> - kontrola wiązań elastycznych - usunięcie jemioli - cięcia sanitarne i korekcyjno/ sanitarne 	
3.	Klon srebrzysty ul. Kopernika (przy wjeździe)	<ul style="list-style-type: none"> - kontrola wiązań elastycznych - cięcia sanitarne (kontrola przyrostów pędów odrosłowych – w miejscu cięcia korekcyjnego, cięcia sanitarne – posusz, jemiola) 	
4.	Buk pospolity ul. Wąły Jagiellońskie (NIK)	<ul style="list-style-type: none"> - założenie wiązań elastyczne – trzech konarów (2 wiązania elastyczne typu cobra, min. 2 t) 	
5.	Dąb szypułkowy Rondo Grunwaldzkie	<ul style="list-style-type: none"> - cięcia sanitarne - cięcia korekcyjne najbardziej wybujałych gałęzi - cięcia pędów dominujących, wychodzących poza obrys korony - kontrola gałęzi o słabym mocowaniu - kontrola wiązań elastycznych 	
6.	Wiąz szypułkowy Cmentarz Starofarny	<ul style="list-style-type: none"> - redukcja wysokości - o ok. 2 m - cięcia sanitarne – usunięcie posuszu <p><i>Zasadniczym celem redukcji korony jest odciążenie drzewa i poprawa jego parametrów statycznych. Wykonując cięcia należy zwracać uwagę na</i></p>	

		<i>zachowanie względnej symetrii, usuwać w pierwszej kolejności konary suche lub uszkodzone.</i>	
7.	Dąb czerwony ul. Dąbrowskiego 8	- cięcia sanitarne - korekcyjne najdłuższych zamierających konarów	
8.	Klon srebrzysty Park nad Starym Kanalem Bydgoskim – okolice ul. Kanałowej (rosnący od strony kamienic)	- cięcia sanitarne ok. 5 % (posusz) - usunięcie jemioli - cięcia korekcyjne (odciążenie wybijałych pędów, rozwiniętych na osłabionych konarach)	
9.	Topola czarna Park nad Starym Kanalem Bydgoskim (1 topola od strony wiaduktu kolejowego)	- cięcia sanitarne 10 % - cięcia weteranizujące nad ścieżką.	
10.	Platan klonolistny WZL	- cięcia sanitarne - cięcia korekcyjne korony (kolizja z budynkiem)	
11.	Wiąz syberyjski Ogród Botaniczny UKW	- montaż wiązania elastycznego typu cobra (2 t) - cięcia korekcyjne – wybijałe gałęzie na osłabionym konarze.	
12.	Wierzba biała ul. Ociepki	- cięcia sanitarne – posusz 10 %, usunięcie jemioli - cięcia korekcyjne – przy odrostach w przypadku stwierdzenia osłabienia konarów	
13	Jarzęby szwedzkie ul. Szymanowskiego	- cięcia sanitarne, cięcia korekcyjne <i>Celem zabiegów jest usunięcie zagrożenia i stymulacja rozwoju korony wtórnej, zgodnie z opisami 11 drzew, z których planowane jest zdjęcie ochrony</i>	

		<i>w formie pomnika przyrody oraz usunięcie posuszu cięcia sanitarne kolejnych 16 drzew (posusz od 10%-30%).</i>	
14	Dąb szypułkowy od, stożkowata	- usunięcie konaru z osłabiona nasadą	
Razem:			

Załącznik nr 2 do postępowania znak 2160-T-211.1.45.2022 z dnia 06.06.2022.

Gatunek Nr drzewa na mapie	Jarząb szwedzki (<i>Sorbus intermedia</i>) 1
Lokalizacja (układ współrzędnych Polska 1992)	ul. Szymanowskiego, strona S ulicy 3 drzewo od strony Al. Ossolińskich X: 585179.417 i Y: 434202.252
Data oględzin	30 maja 2022 r.
Obwód pnia na 130 cm [cm]	214
Otoczenie	Drzewo alejowe, przyuliczne, rośnie bezpośrednio przy krawężniku jezdni na terenie nieutwardzonym. Niezagospodarowania zieleni niska.
Odziomek	Bez ubytków i patogenów.
Pień	Na wysokości ok. 2 m – martwica, mursz podkorowy od strony E.
Nasada korony	Pęknięcie od strony jezdni
Korona	Zasycha. Żywe tylko młode pędy odbijające od części nasadowych.
Konary	W 90% suche
Gałęzie	W większości suche.
Liście	Typowe.
Posusz	90%
Inne	-
Ocena stanu drzewa	Drzewo zamiera. Stwarza zagrożenie z uwagi na osłabienie tkanek. Konieczne usunięcie posuszu.
Sugerowane postępowanie	Zniesienie ochrony. Usunięcie posuszu (cała korona pierwotna). Obserwacja korony wtórnej. W przypadku jej rozwoju zachowanie drzewa lub usunięcie w sytuacji postępującego zamierania.

Gatunek Nr drzewa na mapie	Jarząb szwedzki (<i>Sorbus intermedia</i>) 2
Lokalizacja (układ współrzędnych Polska 1992)	ul. Szymanowskiego, strona S ulicy 4 drzewo od strony Al. Ossolińskich X: 585175.845 i Y: 434211.248
Data oględzin	30 maja 2022 r.
Obwód pnia na 130 cm [cm]	220

Otoczenie	Drzewo alejowe, przyuliczne, rośnie bezpośrednio przy krawężniku jezdni na terenie nieutwardzonym. Niezagospodarowania zieleni niska.
Odziomek	Bez ubytków i patogenów.
Pień	Widoczne strefy martwe, bez przyrostów, cień asymilacyjny.
Nasada korony	Przerost tkanek, zakorek.
Korona	Ażurowa, zamierająca.
Konary	Zasychają, liczne pęknięcia.
Gałęzie	Liczne suche, śladu po złamaniach.
Liście	W szczytowych partiach drobniejsze. W niższych partiach większe – typowe (zaburzenia funkcji układu przewodzenia i korzeni).
Posusz	40%
Inne	Drzewo osłabione, odbudowuje koronę wtórną.
Ocena stanu drzewa	Drzewo zamiera. Stwarza zagrożenie z uwagi na osłabienie tkanek. Konieczne usunięcie posuszu.
Sugerowane postępowanie	Zniesienie ochrony. Usunięcie posuszu (cała korona pierwotna). Obserwacja korony wtórnej. W przypadku jej rozwoju zachowanie drzewa lub usunięcie w sytuacji postępującego zamierania.

Gatunek	Jarząb szwedzki (<i>Sorbus intermedia</i>)
Nr drzewa na mapie	3
Lokalizacja (układ współrzędnych Polska 1992)	ul. Szymanowskiego, strona S ulicy 5 drzewo od strony Al. Ossolińskich
Data oględzin	30 maja 2022 r.
Obwód pnia na 130 cm [cm]	220
Otoczenie	Drzewo alejowe, przyuliczne, rośnie bezpośrednio przy krawężniku jezdni na terenie nieutwardzonym. Niezagospodarowania zieleni niska.
Odziomek	Bez ubytków i patogenów. Grunt wyniesiony, widoczne korzenie duszące.
Pień	Miejscami martwica i odchodząca kora – wtedy widoczne są żery owadów.
Nasada korony	-
Korona	Ażurowa, zamierająca w partiach szczytowych. U nasady młode pędy – korona wtórna.

Konary	W większości suche.
Gałęzie	W górnych partiach zasychające lub suche.
Liście	W szczytowych partiach drobniejsze. W niższych partiach większe – typowe (zaburzenia funkcji układu przewodzenia i korzeni)
Posusz	70%
Inne	Widoczne owady: kowale i mrówki, żery owadów (podkorowe)
Ocena stanu drzewa	Drzewo zamiera. Stwarza zagrożenie z uwagi na osłabienie tkanek. Konieczne usunięcie posuszu.
Sugerowane postępowanie	Zniesienie ochrony. Usunięcie posuszu (cała korona pierwotna). Redukacja korony o 1/3 po obwodzie – do młodych odrostów. Obserwacja korony wtórnej. W przypadku jej rozwoju zachowanie drzewa lub usunięcie w sytuacji postępującego zamierania.

Gatunek	Jarząb szwedzki (<i>Sorbus intermedia</i>)
Nr drzewa na mapie	4
Lokalizacja (układ współrzędnych Polska 1992)	ul. Szymanowskiego, strona S ulicy 6 drzewo od strony Al. Ossolińskich X: 585170.289 i Y: 434227.652
Data oględzin	30 maja 2022 r.
Obwód pnia na 130 cm [cm]	229
Otoczenie	Drzewo alejowe, przyuliczne, rośnie bezpośrednio przy krawężniku jezdni na terenie nieutwardzonym. Niezagospodarowania zieleń niska.
Odziomek	Bez ubytków i patogenów.
Pień	Na wysokości ok. 0,5 m od strony S guzowata narośl. Od E ubytek zablizniający się (stary) – widoczne mrówki i żery owadzie. Drobne, stare ubytki wgłębne. Mchy porosty na korze.
Nasada korony	Liczne rozgałęzienia.
Korona	Ażurowa, zamierająca w 2/3 partiach szczytowych. Owocnik huby.
Konary	Zamierające.
Gałęzie	Zamierające.
Liście	W szczytowych partiach drobniejsze. W niższych partiach większe – typowe (zaburzenia funkcji układu przewodzenia i korzeni).
Posusz	70%

Inne	Zaobserwowano na drzewie grzywacze – gniazda brak.
Ocena stanu drzewa	Drzewo zamiera. Stwarza zagrożenie z uwagi na osłabienie tkanek. Konieczne usunięcie posuszu.
Sugerowane postępowanie	Zniesienie ochrony. Usunięcie posuszu (cała korona pierwotna). Redukcja – obniżenie korony o 1/3 – do młodych odrostów (korona wtórna). Obserwacja korony wtórnej. W przypadku jej rozwoju zachowanie drzewa lub usunięcie w sytuacji postępującego zamierania.

Gatunek	Jarząb szwedzki (<i>Sorbus intermedia</i>)
Nr drzewa na mapie	5
Lokalizacja (układ współrzędnych Polska 1992)	ul. Szymanowskiego, strona S ulicy 7 drzewo od strony Al. Ossolińskich X: 585165.130 i Y:434242.733
Data oględzin	30 maja 2022 r.
Obwód pnia na 130 cm [cm]	207
Otoczenie	Drzewo alejowe, przyuliczne, rośnie bezpośrednio przy krawężniku jezdni na terenie nieutwardzonym. Niezagospodarowania zieleni niska.
Odziomek	Bez ubytków i patogenów.
Pień	Liczne strefy bez przyrostów – martwe.
Nasada korony	Pozostałości dużego owocnika grzybowego (żółciak siarkowy? młodych owocników brak). Odłamany konar od strony W.
Korona	Korona silnie zredukowana (szacowany ubytek objętości ok. 70%). Ślady po wcześniejszych redukcjach konarów. Zamiera.
Konary	W 2-3 suche. Widoczne ubytki i złamania.
Gałęzie	Zamierające.
Liście	Błaszki liściowe drobne.
Posusz	75%
Inne	Zaobserwowano na drzewie grzywacze – gniazda brak.
Ocena stanu drzewa	Drzewo zamiera. Poważnie osłabione mechanicznie. Stwarza zagrożenie z uwagi na osłabienie tkanek (owocnik grzyba w nasadzie korony).
Sugerowane postępowanie	Zniesienie ochrony. Usunięcie drzewa.

Gatunek Nr drzewa na mapie	Jarząb szwedzki (<i>Sorbus intermedia</i>) 6
Lokalizacja (układ współrzędnych Polska 1992)	ul. Szymanowskiego, strona S ulicy 5 żywe drzewo od strony ul. Berwińskiego X: 585134.702 i Y: 434321.579
Data oględzin	31 maja 2022 r.
Obwód pnia na 130 cm [cm]	180
Otoczenie	Drzewo alejowe, przyuliczne, rośnie bezpośrednio przy krawężniku jezdni na terenie nieutwardzonym. Niezagospodarowania zieleni niska.
Odziomek	Bez ubytków i patogenów. Odrost.
Pień	Martwica od strony jezdni. Widoczne liczne żery owadów. Porosty. Odrost z pnia na wysokości ok. 1 m. Prawdopodobnie pusty. Ślady żerów owadzich.
Nasada korony	Oslabiona! Widoczne: ślad po wyłamanej konarze, górna pusta część pnia, cienką ściankę tkanek utrzymującą koronę.
Korona	Zasycha. Żywa od strony S. Ślady połamanych konarów i gałęzi. Objętościowo – brak ok. 50 %.
Konary	Brak od strony N. W centralnej części suche. Huba. Ślady żerów dzięcioła.
Gałęzie	Zamierające – jw.
Liście	Typowe.
Posusz	50%
Inne	Oslabione drzewo. Niewydolny układ przewodzący. Oslabione korzenie (?). Mrowisko w pniu.
Ocena stanu drzewa	Drzewo zamiera. Poważnie osłabione mechanicznie. Stwarza zagrożenie z uwagi na osłabienie tkanek u nasady korony.
Sugerowane postępowanie	Zniesienie ochrony. Usunięcie drzewa.
Gatunek Nr drzewa na mapie	Jarząb szwedzki (<i>Sorbus intermedia</i>) 7
Lokalizacja (układ współrzędnych Polska 1992)	ul. Szymanowskiego, strona S ulicy 4 drzewo od strony ul. Berwińskiego X: 585117.637 i Y: 434371.189
Data oględzin	31 maja 2022 r.
Obwód pnia na 130 cm [cm]	181
Otoczenie	Drzewo alejowe, przyuliczne, rośnie bezpośrednio przy krawężniku jezdni na terenie nieutwardzonym. Niezagospodarowania zieleni niska.

Odziomek	Odrost.
Pień	Ubytki powierzchniowe – do drewna i wgłębne (o charakterze dziupli (nie zaobserwowano łęgów i innych śladów bytowania ptaków). Pęknięcia, mursz. Porosty.
Nasada korony	Widoczna dziupla – stara rana, z widocznym silnym wałkiem kallusowym.
Korona	Ażurowa – zasychająca – 50%.
Konary	Zasychające, ślad po złamaniu.
Gałęzie	Liczne zasychające.
Liście	Typowe.
Posusz	50%
Inne	Mrowisko w pniu, ślady żerów.
Ocena stanu drzewa	Drzewo zamiera. Osłabione mechaniczne (dziupla u nasady korony). Stwarza zagrożenie z uwagi na osłabienie tkanek u nasady korony.
Sugerowane postępowanie	Zniesienie ochrony. Usunięcie drzewa.

Gatunek Nr drzewa na mapie	Jarząb szwedzki (<i>Sorbus intermedia</i>) 8
Lokalizacja (układ współrzędnych Polska 1992)	ul. Szymanowskiego, strona S ulicy 2 drzewo od strony ul. Berwińskiego X: 585111.022 i Y: 434389.842
Data oględzin	31 maja 2022 r.
Obwód pnia na 130 cm [cm]	152
Otoczenie	Drzewo alejowe, przyuliczne, rośnie bezpośrednio przy krawężniku jezdni na terenie nieutwardzonym. Niezagospodarowania zieleni niska.
Odziomek	Odrost.
Pień	Rozległy ubytek powierzchniowy, głębokość ok. 2 cm – w drewnie widoczne ślady żerów. Ubytek wgłębny. Drewno spróchniałe – pień prawdopodobnie na całej długości pusty.
Nasada korony	-
Korona	Ażurowa – zamierająca. Ślad po złamanym konarze.
Konary	Suche, połamane.
Gałęzie	Liczne suche.

Liście	W górnej części korony drobniejsze (zaburzenia układu przewodzącego).
Posusz	50%
Inne	Mrowisko wewnątrz pnia.
Ocena stanu drzewa	Drzewo zamiera. Ażurowa, wycofująca się korona, pusty pień.
Sugerowane postępowanie	Zniesienie ochrony. Usunięcie drzewa.

Gatunek Nr drzewa na mapie	Jarząb szwedzki (<i>Sorbus intermedia</i>) 9
Lokalizacja (układ współrzędnych Polska 1992)	ul. Szymanowskiego, strona N ulicy 4 drzewo od strony ul. Berwińskiego X: 585127.956 i Y: 434359.150
Data oględzin	31 maja 2022 r.
Obwód pnia na 130 cm [cm]	149
Otoczenie	Drzewo alejowe, przyuliczne, rośnie bezpośrednio przy krawężniku jezdni na terenie nieutwardzonym – pas o szerokości ok. 1,5 m..
Odziomek	-
Pień	Suchy 90%. Odchodzi kora. Liczne żery owadów.
Nasada korony	-
Korona	99% sucha.
Konary	-
Gałęzie	-
Liście	Zamierające, wiotkie, drobne blaszki liściowe.
Posusz	99%
Inne	-
Ocena stanu drzewa	Drzewo zamiera.
Sugerowane postępowanie	Zniesienie ochrony. Usunięcie drzewa.

Gatunek Nr drzewa na mapie	Jarząb szwedzki (<i>Sorbus intermedia</i>) 10
Lokalizacja	ul. Szymanowskiego, strona N ulicy 5 drzewo od strony ul. Berwińskiego X: 585130.866 i Y: 434350.551

(układ współrzędnych Polska 1992)	
Data oględzin	31 maja 2022 r.
Obwód pnia na 130 cm [cm]	149
Otoczenie	Drzewo alejowe, przyuliczne, rośnie bezpośrednio przy krawężniku jezdni na terenie nieutwardzonym – pas o szerokości ok. 1,5 m.
Odziomek	Odrost.
Pień	Dziupla zasiedlona przez bogatkę.
Nasada korony	Odrost. Ślady po usuniętych konarach.
Korona	Zamiera.
Konary	Zasychające.
Gałęzie	Zasychające.
Liście	Tylko na odrostach typowe. Pozostałe (na starszych częściach drzewa) – o drobnych blaszkach liściowych.
Posusz	50%
Inne	-
Ocena stanu drzewa	Drzewo zamiera.
Sugerowane postępowanie	Zgoda RDOŚ na zniszczenie siedliska bogatki - art. 56 ust. 2 ustawa o ochronie przyrody Zniesienie ochrony. Usunięcie drzewa.

Gatunek	Jarząb szwedzki
Nr drzewa na mapie	11
Lokalizacja	ul. Szymanowskiego, strona N ulicy 7 drzewo od strony ul. Berwińskiego
(układ współrzędnych Polska 1992)	X: 585136.422 i Y: 434335.602
Data oględzin	31 maja 2022 r.
Obwód pnia na 130 cm [cm]	168
Otoczenie	Drzewo alejowe, przyuliczne, rośnie bezpośrednio przy krawężniku jezdni na terenie nieutwardzonym – pas o szerokości ok. 1,5 m.
Odziomek	Silny odrost.
Pień	W połowie suchy, nieregularne spękania, odchodzi kora, żery owadzie.

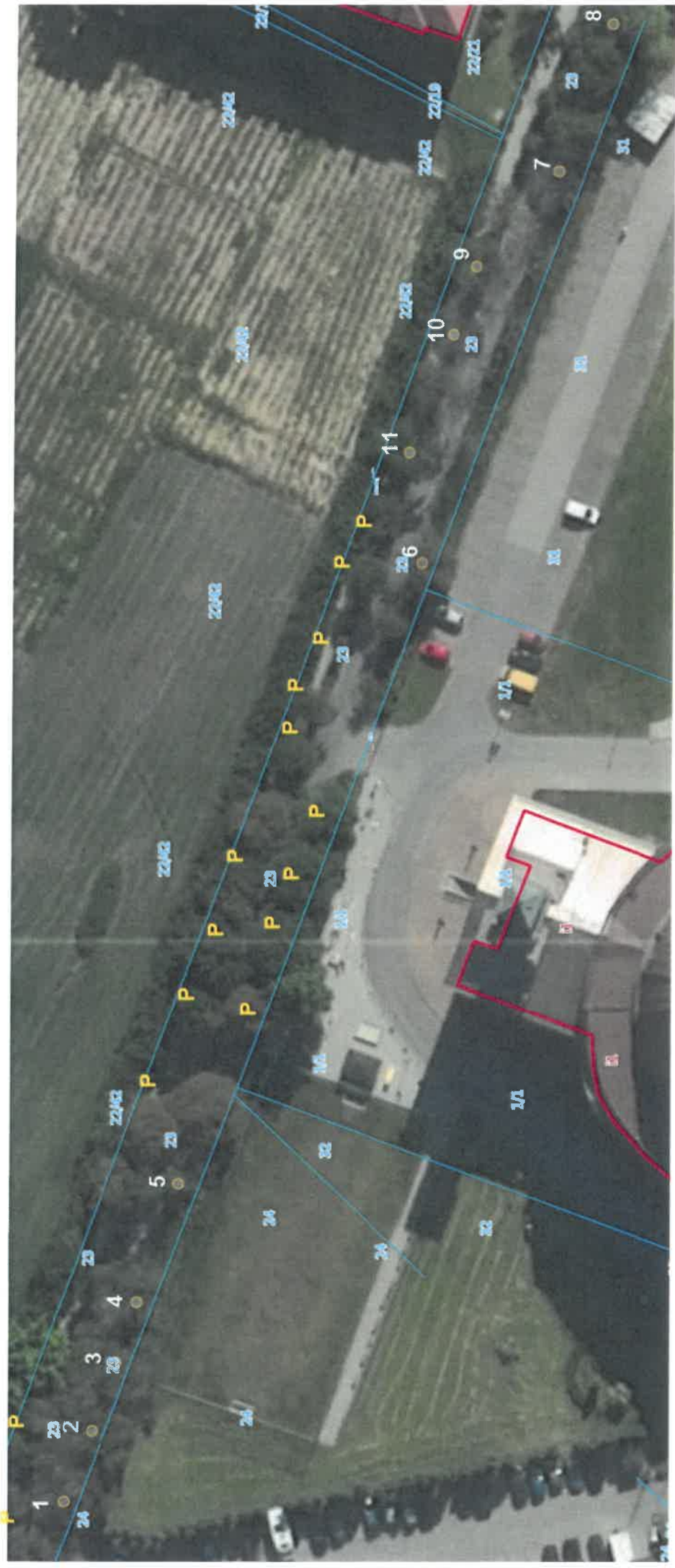
Nasada korony	W rozwidleniu konarów rośnie nawłóć (nagromadzenie próchnicy, wilgoć - ubytek?)
Korona	Zamiera – zasychanie od środka pnia w kierunku jezdni. Brakuje ok. 40 % objętości korony.
Konary	Zasychające. Dziupla zasiedlona przez modraszkę.
Gałęzie	Zasychające.
Liście	W obrębie całej korony średniej wielkości blaszki liściowe.
Posusz	50%
Inne	Żery owadzie.
Ocena stanu drzewa	Drzewo zamiera.
Sugerowane postępowanie	Zgoda RDOŚ na zniszczenie siedliska modraszki - art. 56 ust. 2 ustawa o ochronie przyrody Zniesienie ochrony. Usunięcie posuszu. Redukcja obwodowa korony (odciążeni korony). Obserwacja (rozwój korony wtórnej).

Lokalizację drzew oznaczono na załączniku mapowym (Załącznik nr 3).



goserwis
(miępy)

UL. SZYSZYMANOWSKIEGO W BYDGOSZCZ, DZ. EW. 23 OBR. 168



5

OZNACZENIE DRZEW, Z KTÓRYCH PLANOWANE JEST ZNIENIENIE OCHRONY ZAKRES PRAC ZGODNIE Z ZAŁĄCZNIKIM 2

P - POSUSZ DO USUNIĘCIA - LOKALIZACJA OZNACZONA ORIENTACYJNIE

