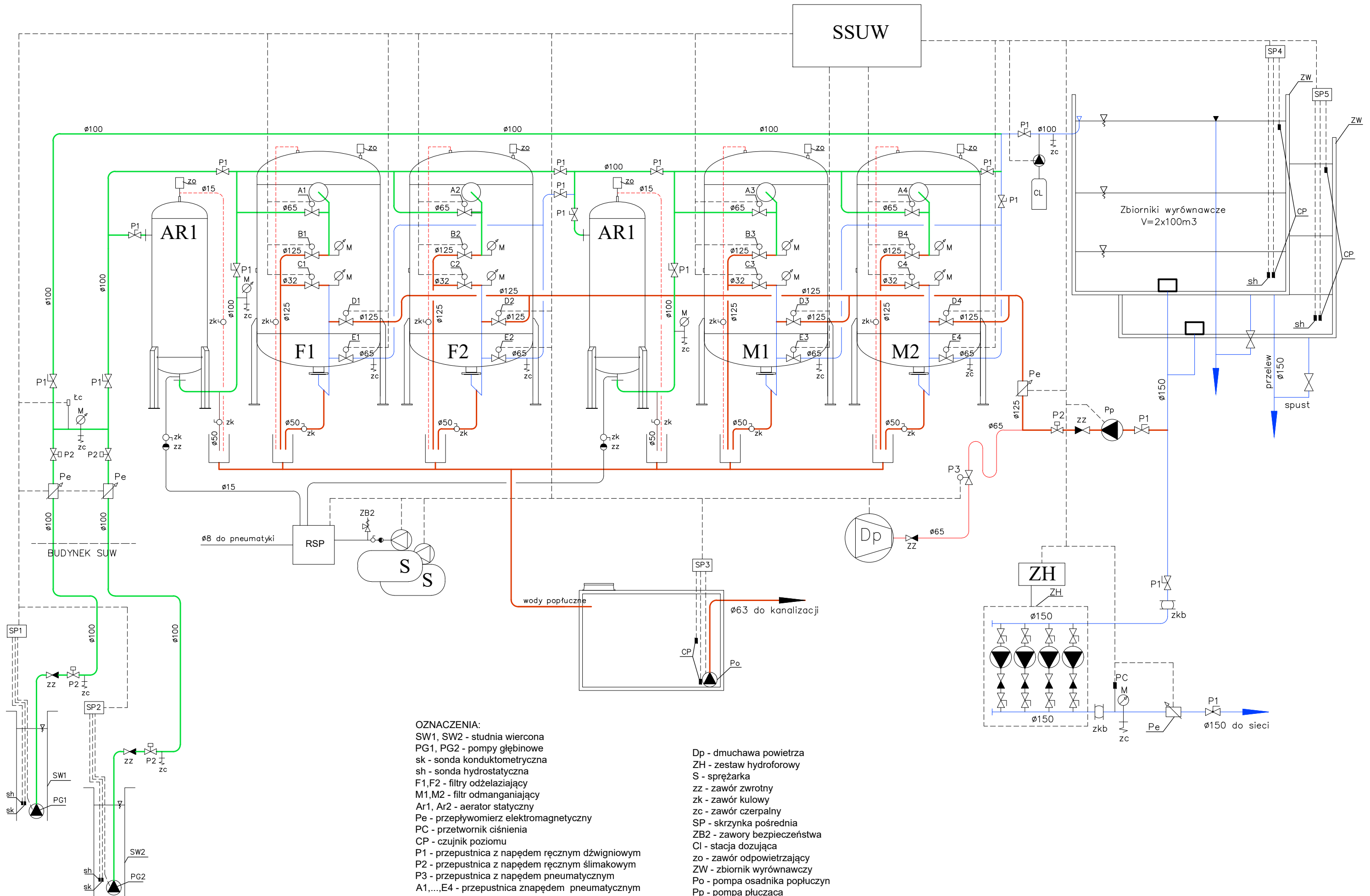


Schemat technologiczny



- OZNACZENIA:**
- SW1, SW2 - studnia wiercona
 - PG1, PG2 - pompy głębinowe
 - sk - sonda konduktometryczna
 - sh - sonda hydrostatyczna
 - F1, F2 - filtry odżelaziający
 - M1, M2 - filtr odmanganiający
 - Ar1, Ar2 - aerator statyczny
 - Pe - przepływomierz elektromagnetyczny
 - PC - przetwornik ciśnienia
 - CP - czujnik poziomu
 - P1 - przepustnica z napędem ręcznym dźwigniowym
 - P2 - przepustnica z napędem ręcznym ślimakowym
 - P3 - przepustnica z napędem pneumatycznym
 - A1, ..., E4 - przepustnica z napędem pneumatycznym

- Dp - dmuchawa powietrza
- ZH - zestaw hydroforowy
- S - sprężarka
- zz - zawór zwrotny
- zk - zawór kulowy
- zc - zawór czerpalny
- SP - skrzynka pośrednia
- ZB2 - zawory bezpieczeństwa
- CP - czujnik poziomu
- Cl - stacja dozująca
- zo - zawór odpowietrzający
- ZW - zbiornik wyrównawczy
- Po - pompa osadnika popłuczyn
- Pp - pompa płuczcząca