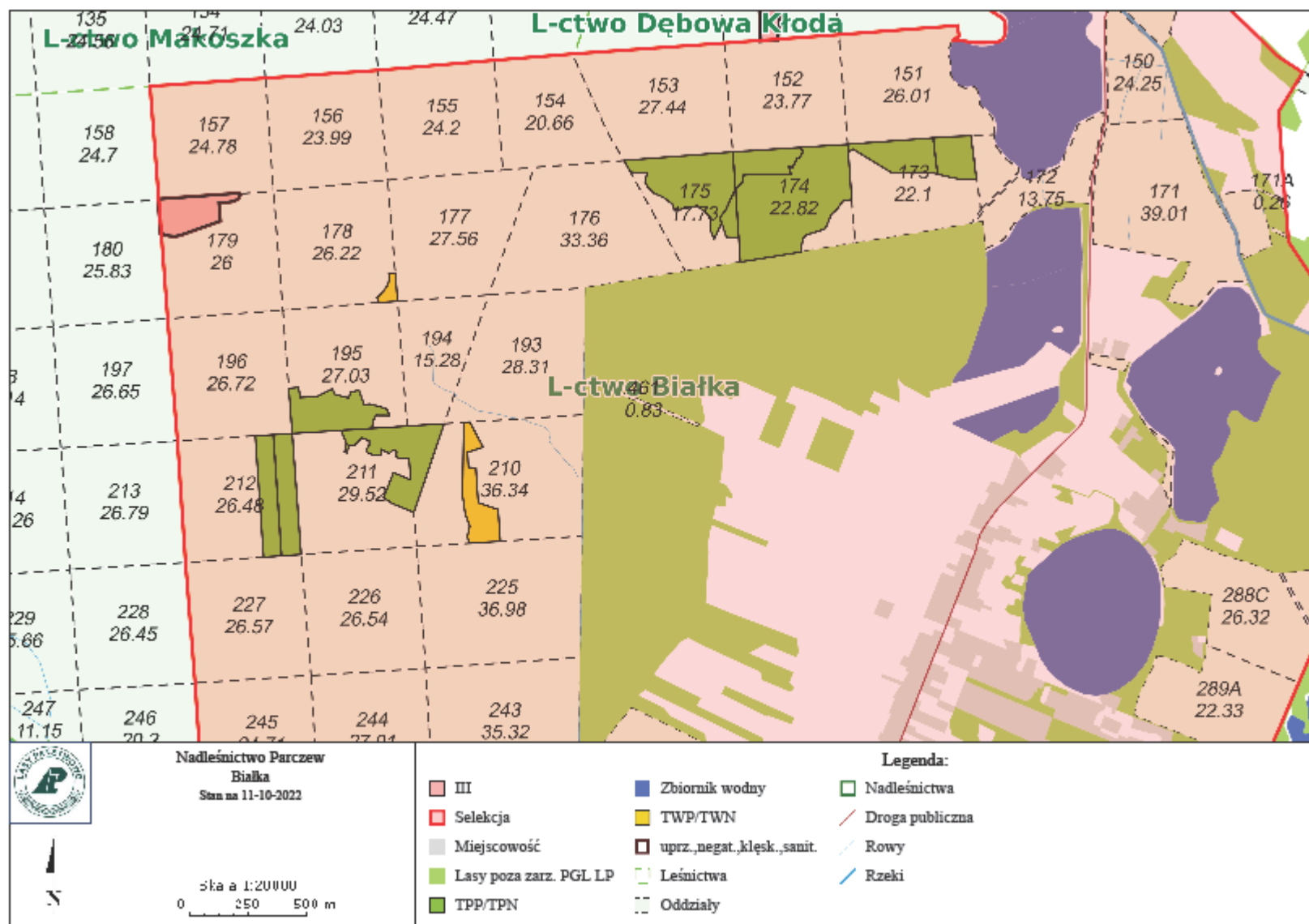


### Załącznik nr 2.3.1.3 – charakterystyka leśnictwa w zakresie pozyskania drewna – Pakiet 3

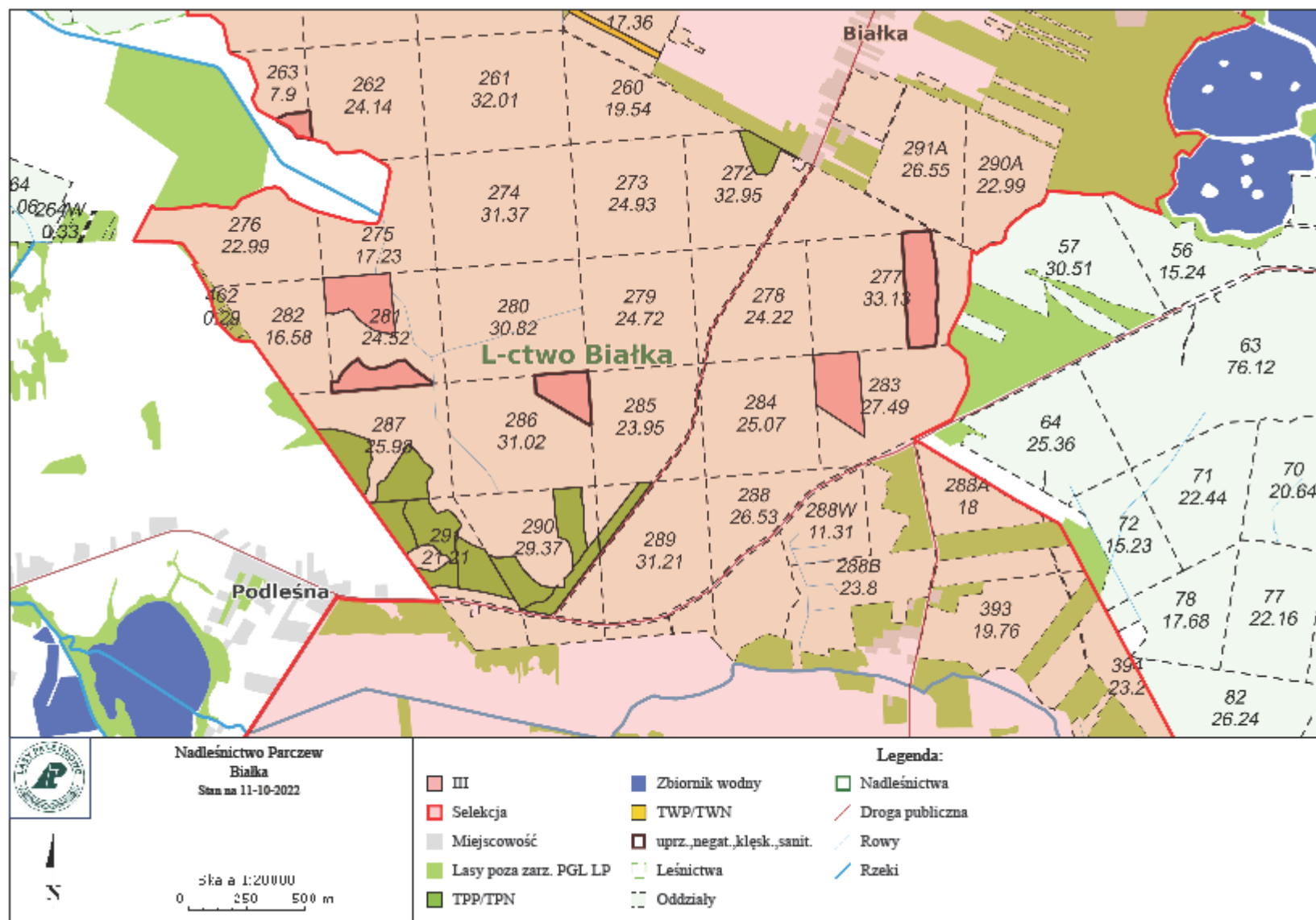
#### Leśnictwo: 04.Białka

---

Udział (m3) drewna iglastego [%]	77	%
Udział (m3) drewna optymalnego do pozyskania w technologii maszynowej [%]	64	%
Udział (m3) rębni pierwszych w cięciach rębnych ogółem [%]		%
Udział (m3) drewna pozyskiwanego z pozycji ze współczynnikiem > 1 [%]	1	%
Udział (m3) drewna zerwanego ze współczynnikiem > 1 [%]	0	%
Udział (m3) drewna kładowanego (WK) iglastego w drewnie W iglastym [%]	40	%
Udział (m3) S2 krótkiego (poniżej 1,5 mb) w S2 [%]	14	%



Załącznik nr 2.3.1.3 – charakterystyka leśnictwa w zakresie pozyskania drewna – Pakiet 3



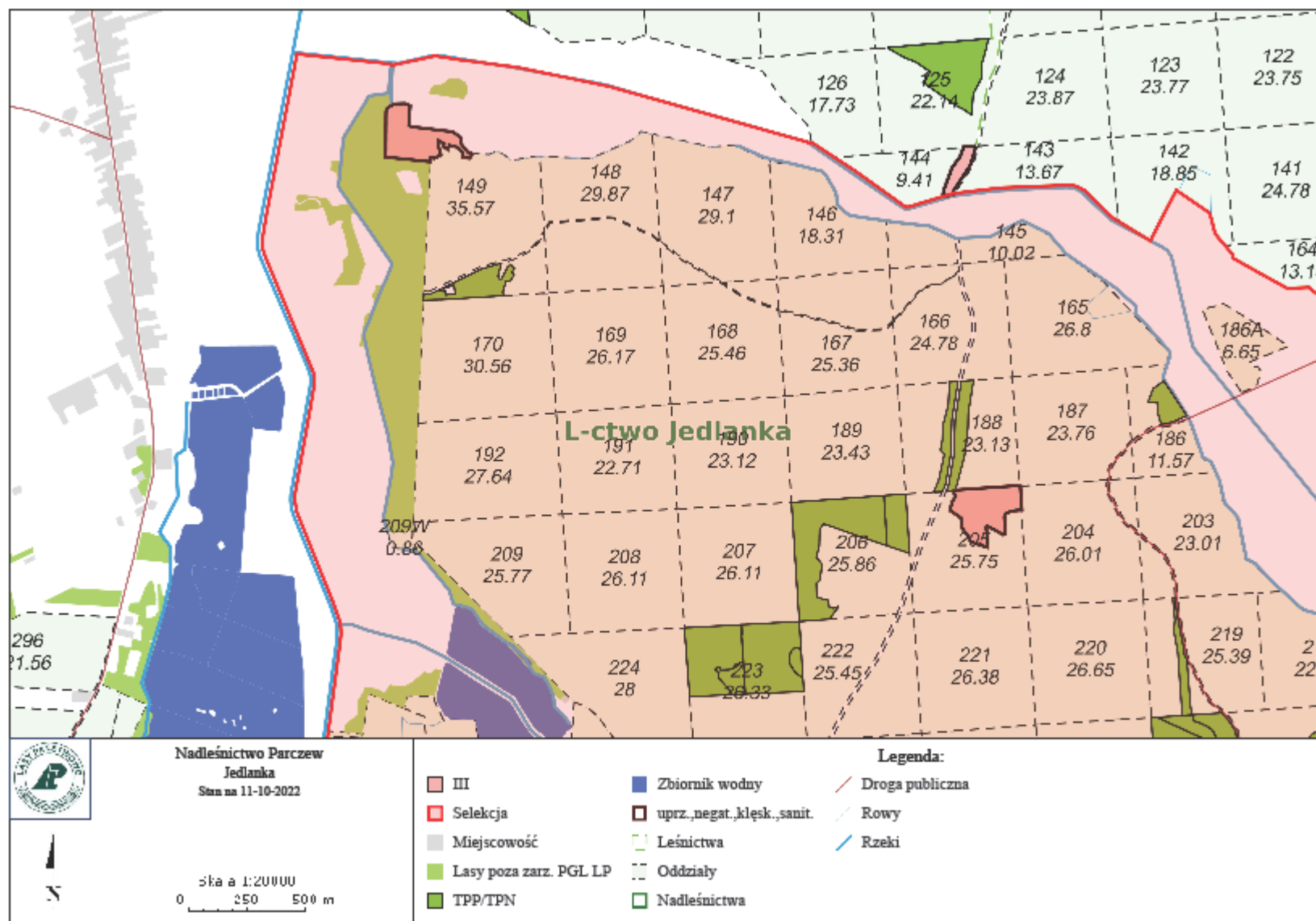
### Załącznik nr 2.3.1.3 – charakterystyka leśnictwa w zakresie pozyskania drewna – Pakiet 3

Leśnictwo: 06.Jedlanka

---

Udział (m3) drewna iglastego [%]	79	%
Udział (m3) drewna optymalnego do pozyskania w technologii maszynowej [%]	63	%
Udział (m3) rębni pierwszych w cięciach rębnych ogółem [%]	28	%
Udział (m3) drewna pozyskiwanego z pozycji ze współczynnikiem > 1 [%]	0	%
Udział (m3) drewna zerwanego ze współczynnikiem > 1 [%]	10	%
Udział (m3) drewna kłodowanego (WK) iglastego w drewnie W iglastym [%]	33	%
Udział (m3) S2 krótkiego (poniżej 1,5 mb) w S2 [%]	13	%

Załącznik nr 2.3.1.3 – charakterystyka leśnictwa w zakresie pozyskania drewna – Pakiet 3



Załącznik nr 2.3.1.3 – charakterystyka leśnictwa w zakresie pozyskania drewna – Pakiet 3

