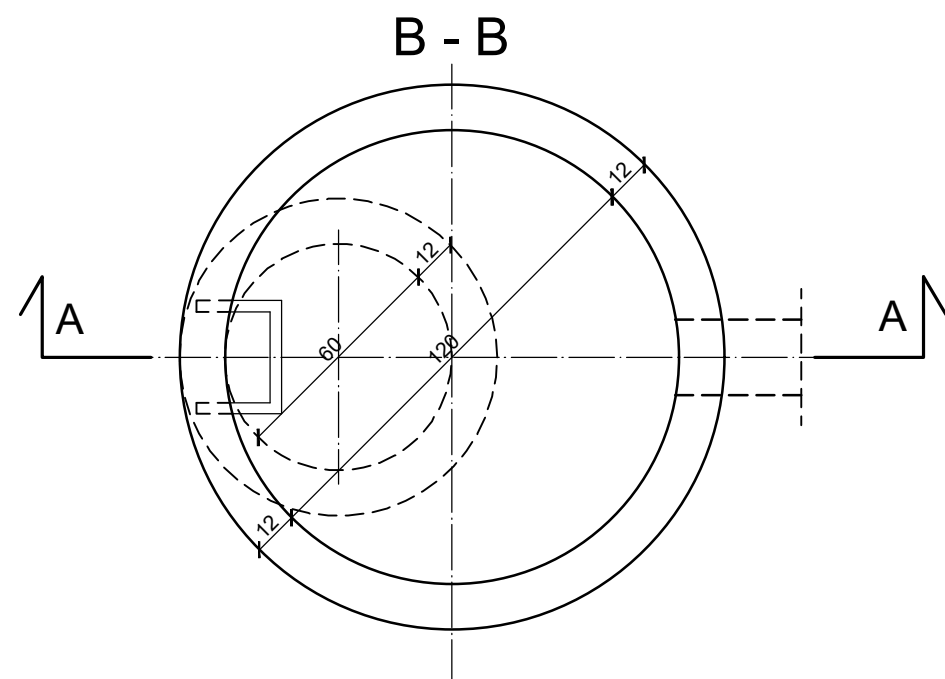


- ① Właz kanałowy typu ciężkiego 40t żeliwny z pokrywą żeliwną
- ② Pierścien dystansowy betonowy
- ③ Pokrywa betonowa
- ④ Kręgi betonowe D1,20M
- ⑤ Geowłóknina filtracyjna
- ⑥ Kruszywo łamane granitowe 0-31,5 mm stabilizowane mechanicznie grubości 20 cm
- ⑦ Grunt rodzimy - piaski drobne
- ⑧ Przykanalik PVC 200 mm $i=0,5\%$ (min.)
- ⑨ Poręcz chwytna z pręta stalowego ocynkowanego $\varnothing 30$ mm
- ⑩ Stopnie klamrowe z pręta stalowego $\varnothing 32$ mm w otulinie tworzywowej, w układzie drabionym



Inwestor:				
Gmina Opalenica ul. 3 Maja 1, 64-330 Opalenica				
Projektujący:				
Biuro Inżynierskie DUKT Wojciech Andrzejak ul. Poznańska 38, 62-070 Dopiewo				
Temat:				
Utwardzenie drogi gminnej Kopanki - Bukowiec w granicach wsi Kopanki				
Skala:	Rysunek:			Nr rys:
1:20	Konstrukcja studni chłonnej			6
Data:	Studium:			
12.2022	Projekt budowlany			
Funkcja:	Imię i Nazwisko:	Branża:	Nr uprawnień:	Podpis:
Główny projektant	mgr inż. Wojciech Andrzejak	Drogowa	WKP/0347/POOD/17	
Sprawdzający	mgr inż. Paweł Borowiak	Drogowa	WKP/0289/POOD/12	