

Piła, 31 maja 2024 r.

WZP.272.22.2024.IV

**Do wszystkich Wykonawców
w postępowaniu o nr WZP.272.22.2024.IV**

dotyczy postępowania p.n.: **Zakup i montaż platformy przyschodowej wewnętrznej i zewnętrznej**

Zamawiający informuje, że od Wykonawców wpłynęły zapytania następującej treści:

Proszę o odpowiedź na pytania dotyczące 2 części zamówienia (platformy wewnętrznej):

Pytanie nr 1:

Czy Zamawiający zezwala na platformę o prędkości jazdy w zakresie 0,06 - 0,1 m/s (platforma zwalnia na zakrętach)?

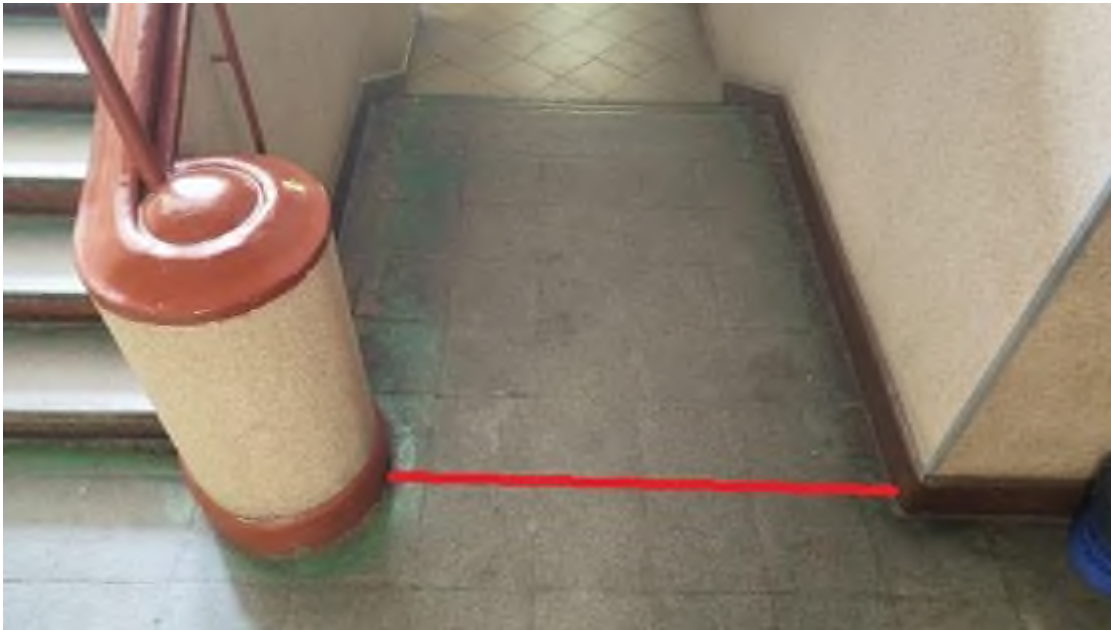
Odpowiedź:

Zamawiający wyraża zgodę.

W załączeniu zmieniony załącznik nr 3 do SWZ.

Pytanie nr 2:

Ile wynosi szerokość wnęki, w której będzie parkować platforma? Do pytania dołączam załącznik nr 2 - wymiar o którym mowa zaznaczyłem czerwoną linią.



Odpowiedź:

Zaznaczony wymiar wynosi: 140 cm.

Pytanie nr 3:

Czy w przypadku braku wystarczającej ilości miejsca na zaparkowanie platformy na dolnym przystanku dopuszczalne jest skucie filarka obok schodów?

Odpowiedź:

Zamawiający nie wyraża zgody na skucie filarka obok schodów.

Pytanie nr 4:

Czy Zamawiający zezwala na platformę wyposażoną w sterowanie: pilot zdalnego sterowania na kablu spiralnym, kluczykowa blokada, dwie kasety przystankowe, panel sterujący na platformie?

Odpowiedź:

Zamawiający wyraża zgodę.

W załączeniu zmieniony załącznik nr 3 do SWZ.

Pytanie nr 5:

Czy Zamawiający dopuszcza platformę wykonaną ze stali z obudowami z tworzywa sztucznego (standard wśród większości producentów)?

Odpowiedź:

Zamawiający wyraża zgodę.

W załączeniu zmieniony załącznik nr 3 do SWZ.

Proszę o odpowiedź na pytania dotyczące 1 części zamówienia (platformy zewnętrznej):

Pytanie nr 6:

Czy Zamawiający zezwala na platformę o prędkości jazdy w zakresie 0,06 - 0,1 m/s (platforma zwalnia na zakrętach)?

Odpowiedź:

Zamawiający wyraża zgodę.

W załączeniu zmieniony załącznik nr 3 do SWZ.

Pytanie nr 7:

Czy Zamawiający zezwala na platformę wyposażoną w sterowanie: pilot zdalnego sterowania na kablu spiralnym, kluczykowa blokada, dwie kasety przystankowe, panel sterujący na platformie?

Odpowiedź:

Zamawiający wyraża zgodę.

W załączeniu zmieniony załącznik nr 3 do SWZ.

Pytanie nr 8:

Czy Zamawiający dopuszcza platformę wykonaną ze stali z obudowami z tworzywa sztucznego (standard wśród większości producentów)?

Odpowiedź:

Zamawiający dopuszcza platformę wykonaną ze stali z obudowami z tworzywa sztucznego pod warunkiem, że wykonanie będzie odporne na warunki atmosferyczne.

W załączeniu zmieniony załącznik nr 3 do SWZ.

II

Zamawiający na podstawie art. 286 ust. 1 ustawy – Prawo zamówień publicznych, zmienia treść specyfikacji warunków zamówienia:

Zmianie ulega termin składania i otwarcia ofert oraz termin związania ofertą:

Pkt 13.1. SWZ otrzymuje brzmienie:

„13.1. Ofertę wraz z wymaganymi dokumentami należy umieścić na platformazakupowa.pl pod adresem: <https://platformazakupowa.pl/transakcja/932070> na stronie internetowej prowadzonego postępowania do dnia 07 czerwca 2024 r. do godz. 10⁰⁰.”

Pkt 13.7. ppkt 1 SWZ otrzymuje brzmienie:

„13.7. 1) Otwarcie ofert następuje niezwłocznie po upływie terminu składania ofert, tj. w dniu 07 czerwca 2024 r. o godz. 10¹⁵,”

Pkt 14.1. SWZ otrzymuje brzmienie:

„14.1. Wykonawca jest związany ofertą od dnia upływu terminu składania ofert do dnia 06 lipca 2024 r.”