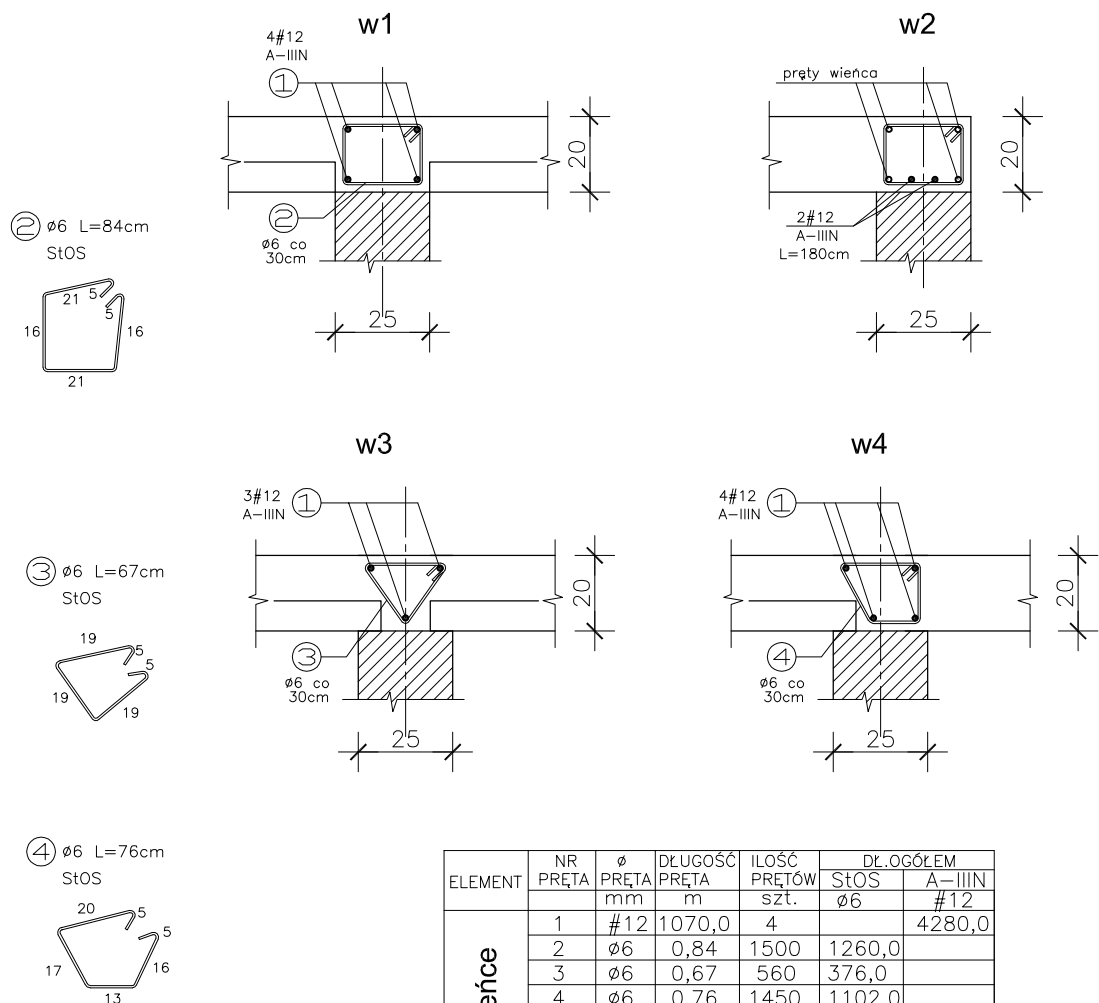


# WIEŃCE 1:20

	w1	w3	w4
PIWNICA	L=139,20m	L=40,60m	L=99,40m
PARTER	L=110,00m	L=45,40m	L=108,10m
1 PIĘTRO	L=101,60m	L=40,60m	L=107,80m
2 PIĘTRO	L=97,80m	L=40,60m	L=119,40m
RAZEM:	L=448,60m	L=167,20m	L=434,70m



przed wykonywaniem prętów rozdzielczych  
sprawdzić długości dla danego systemu stropu

ELEMENT	NR PRĘTA	Ø PRĘTA	DŁUGOŚĆ PRĘTA	ILOŚĆ PRĘTÓW	DŁ. OGÓŁEM		
		mm	m	szt.	ΣØ6	A—IIIIN #12	
wieńce	1	#12	1070,0	4		4280,0	
	2	Ø6	0,84	1500	1260,0		
	3	Ø6	0,67	560	376,0		
	4	Ø6	0,76	1450	1102,0		
	DŁUGOŚCI WG Ø				m	2738,0	4280,0
	MASA JEDNOSTKOWA				kg	0,222	0,888
	MASA WG Ø				kg	608,0	3801,0
	MASA RAZEM				kg		4409,0

BETON C25/30  
STAL A-IIIN (B500SP)  
A-0 (StOS)

<b>"DOM-BUD" Suwałki</b>			SPECJ.: KONSTRUKCYJNO BUDOWLANA	
OBIEKT:	Budowa i rozbudowa istniejącego budynku szkoły podstawowej nr 2		SKALA:	NR RYS.:
			1:20	K-24
ADRES:	Bielsk Podlaski, ul. Wł. Wysockiego 6, dz. nr 621/1		RYSUNEK: Detale wieńców	
IMIĘ I NAZWISKO		NR UPR.	DATA	PODPIS
PROJEKTANT:	mgr inż. Lucyna Huryn	SUW-106/87	10.12.2022	
WSPÓŁPRACA:	mgr inż. Paweł Kalinowski		10.12.2022	
SPRAWDZAJĄCY:	mgr inż. Sławomir Klimko	SUW-23/92	10.12.2022	