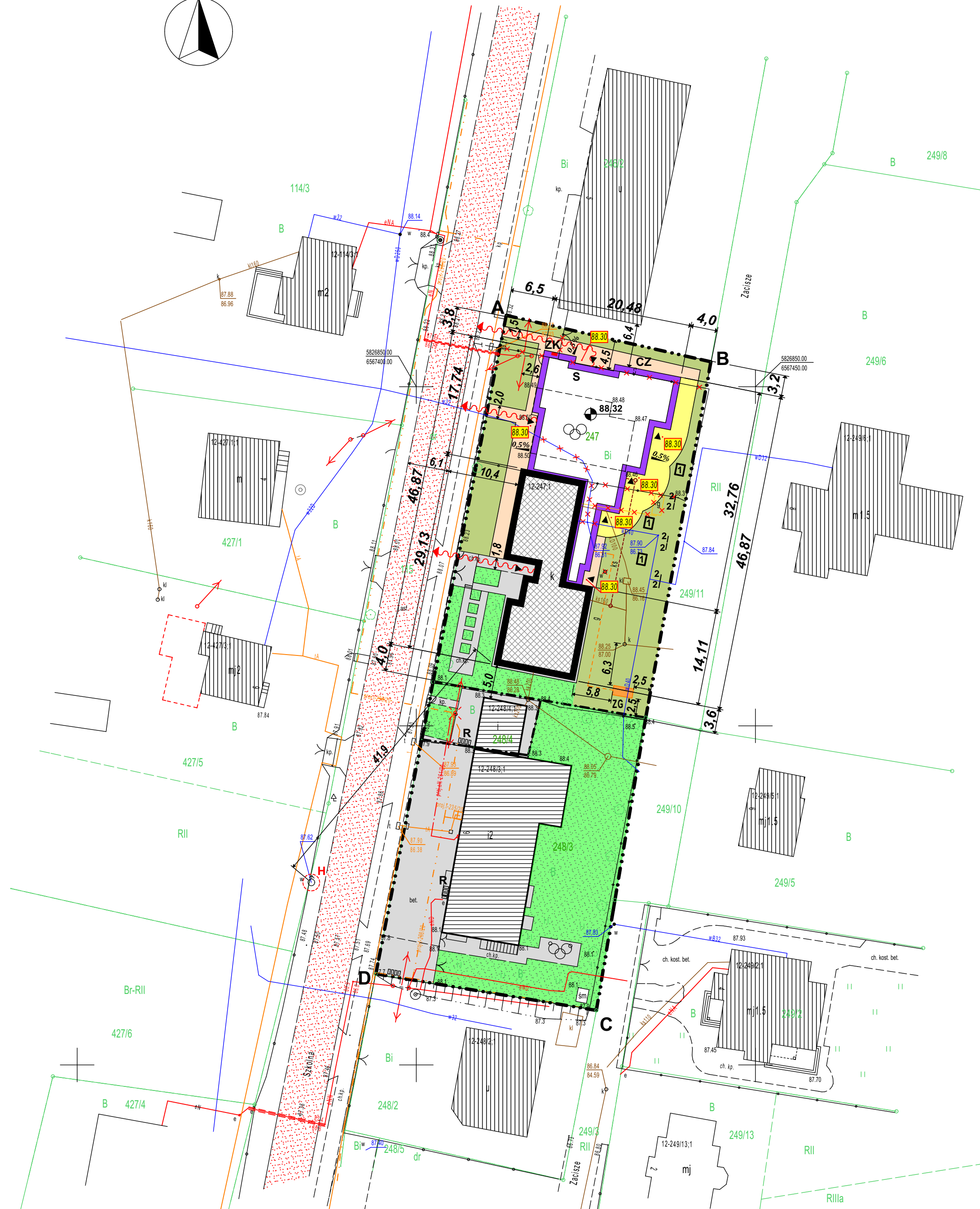
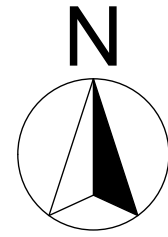


PROJEKT ZAGOSPODAROWANIA TERENU

skala 1:500



LEGENDA:

- ABCD** - działki objęte opracowaniem (dz.nr 247, 248/3, 248/4)
- - granice między działkami objętymi opracowaniem
- istniejący budynek przedszkola objęty rozbudową
- projektowana rozbudowa przedszkola z przeznaczeniem na żłobek
- istniejące budynki na działkach objętych opracowaniem
- istniejące budynki na działkach sąsiednich
- istniejące nawierzchnie utwardzone kostką betonową
- istniejący plac zabaw do przeniesienia
- projektowana nawierzchnia utwardzona kostką betonową (wg projektu technicznego)
- projektowana nawierzchnia utwardzona bezpieczna poliuretanowa (wg projektu technicznego)
- istniejące tereny biologicznie czynny
- projektowana zielen niska - teren biologicznie czynny: 100%
- wejście do projektowanej rozbudowy
- rzędna poziomu posadzki projektowanej rozbudowy
- rzędna projektowanego utwardzenia terenu
- nachylenie projektowanych utwardzeń terenu
- S** - pomieszczenie na pojemniki na odpady stałe
- CZ** - czerpnia wentylacji mechanicznej (wg projektu technicznego)
- R** - stojaki na rowery (wg projektu technicznego)
- przenośne altanki dla dzieci (wg projektu technicznego)
- 2I** - ścianki funkcyjne dla dzieci (wg projektu technicznego)
- istniejący hydrant ppoż
- istniejąca droga pożarowa w ciągu drogi powiatowej 2909C
- dojsie od wyjścia ewakuacyjnego do drogi pożarowej
- istniejące ogrodzenie do demontażu (wg projektu technicznego)
- istniejąca studnia wody do likwidacji (wg projektu technicznego)
- istniejąca instalacja wodociągowa do demontażu (wg projektu technicznego)
- istniejąca instalacja gazu do demontażu (wg projektu technicznego)
- projektowana instalacja gazu (wg projektu technicznego)
- istniejący nadziemny zbiornik gazu do przeniesienia (wg projektu technicznego)
- ZG** - projektowana nowa lokalizacja nadziemnego zbiornika gazu (wg projektu technicznego)
- projektowana instalacja kanalizacji sanitarnej (wg projektu technicznego)
- ZK** - projektowane złącze kablowe (wg projektu technicznego)
- istniejąca napowietrzna linia niskiego napięcia



RZECZOZNAWCA DO SPRAW ZABEZPIECZEN
PRZECIWPÓŻAROWYCH
mgr inż. Dariusz Nędzusiak Nr upr. 6672/2017
Aleksandrow Kuj., dn.: 20.03.2021r.
Zgodność projektu z wymaganiami
ochrony przeciwpożarowej
bez uwag z uwagami

Zgodnie z Rozporządzeniem Ministra Rozwoju z dnia 11.09.2020 roku (Dz. U. z 2020 r. poz. 1609) poświadczam, że zagospodarowanie terenu, zostało sporządzone na kopii aktualnej mapy do celów projektowych

UWAGA:
Wszystkie wymiary podano w metrach.
Wszystkie rzędne podano w metrach.
Rysunek należy rozpatrywać łącznie z opisem technicznym obiektu.

| | | |
|--|-----------------------|-----------------|
| | | |
| HYDROPROJEKT WŁOCŁAWEK SP. Z O.O. 87-800 Włocławek, ul. Szpitalna 9/1 tel.: +48 502 033 292, +48 509 708 577 mail: biuro@hydrowloc.pl www.hydrowloc.pl | | |
| Inwestor: Gmina Włocławek ul. Królewicka 7 87-800 Włocławek | | |
| Główny projektant: mgr inż. Paweł Gerba KUP/0105/PWOK/14 | Podpis: | |
| Projektant: mgr inż. arch. Jarosław Pudliński UA-V-7342-5/84/92 Wk | Podpis: | |
| Sprawdzający: mgr inż. arch. Bartłomiej Babiński KPOKK IA 18/2005 | Podpis: | |
| Etap: Projekt zagospodarowania terenu | | |
| Branża: Architektoniczna | | |
| Tytuł rysunku: Projekt zagospodarowania terenu | | |
| Skala: 1:500 | Data: 28.02.2021r. | Nr rys.: Z01 |
| Rozwiązania zawarte w niniejszym opracowaniu stanowią własność projektantów i mogą być stosowane, powielane oraz udostępniane osobom trzecim jedynie na podstawie pisemnego zezwolenia, z zastrzeżeniem wszystkich skutków prawnych. | | |