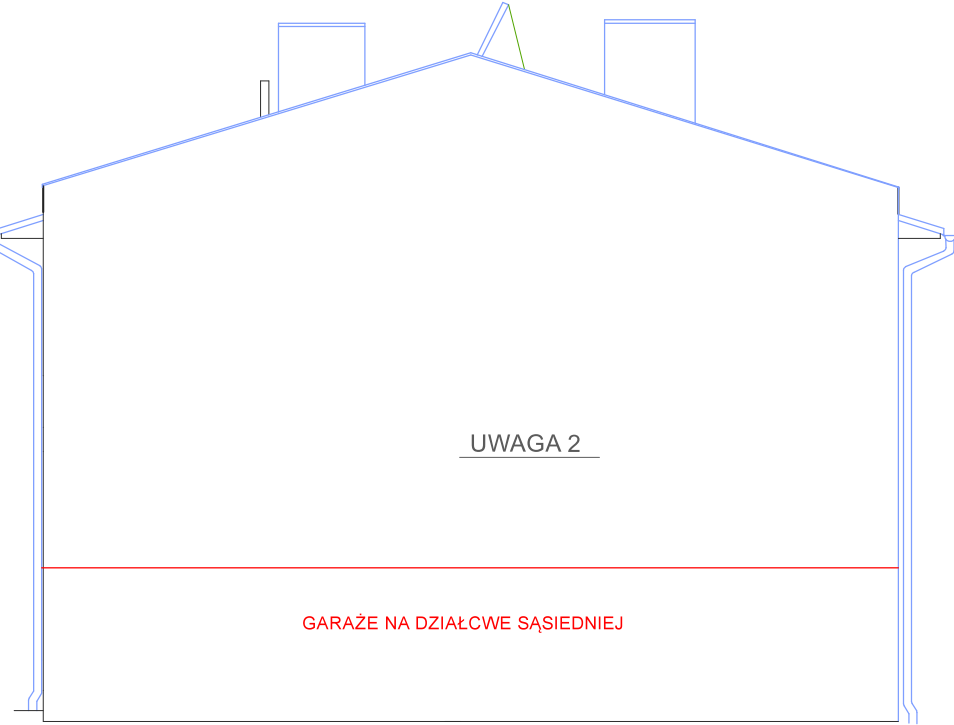
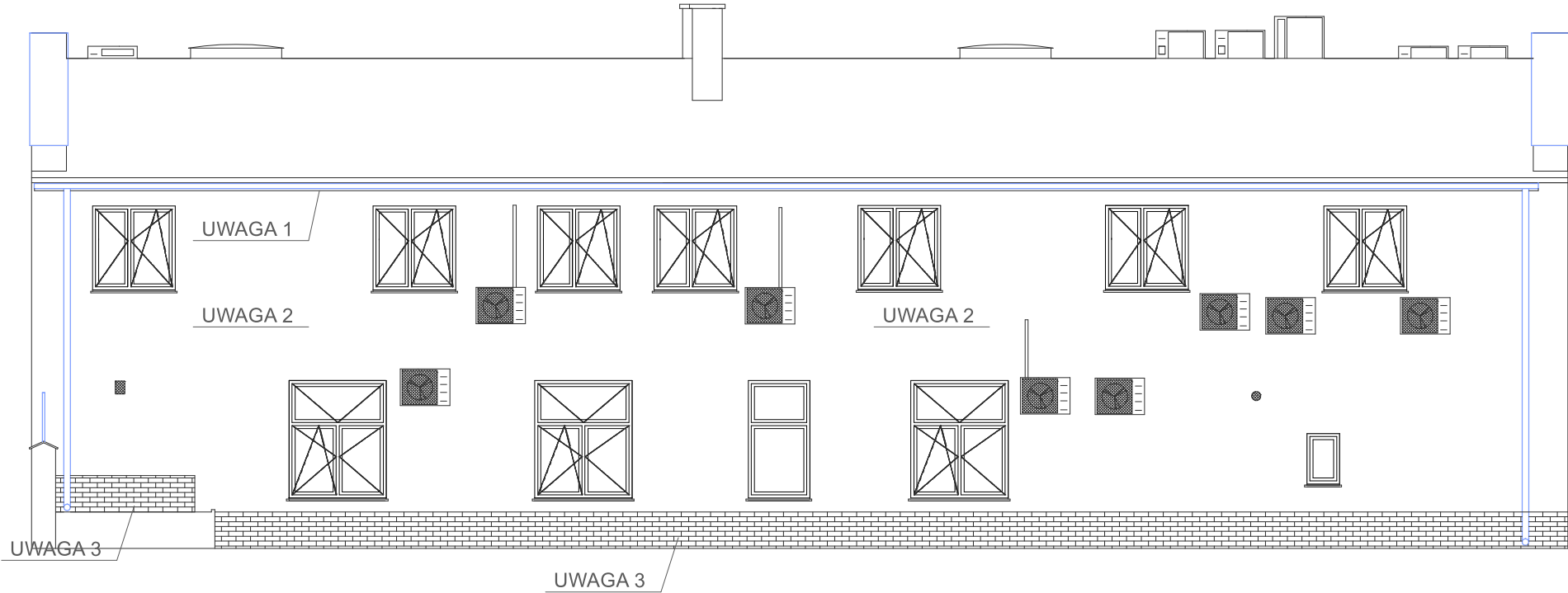


WIDOKI ELEWACJI BUD NR 9 - PROJEKT
WYKONAWCZY

ELEWACJA POŁUDNIOWO-WSCHODNIA

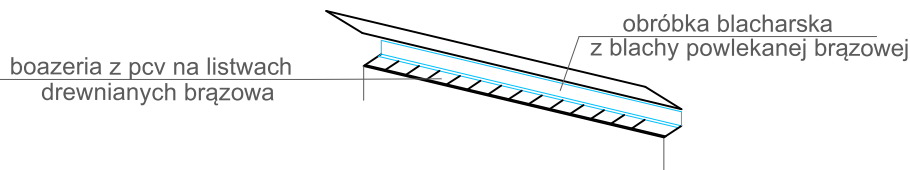


ELEWACJA POŁUDNIOWO-ZACHODNIA



- UWAGA 1
ROZEBRAĆ PODBITKĘ Z PŁYTY OSB, WYKONAĆ RUSZT Z LISTEW DREWNIANYCH , NAD LISTWAMI
UŁOŻYĆ WEŁNĘ MINERALNĄ GRUBOŚCI 20CM, DO LISW PRZYBIĆ BOAZERIE Z PCV BRAZOWĄ
ZA RYNNĄ , OD CZOŁA PRZYKRĘCIĆ PŁACĘ POWLEKANĄ BRAZOWĄ W KSZTAŁCIE LITERY L
- UWAGA 2
ZAGRUNTOWAĆ POWIERZCHNIĘ , POMALOWAĆ 2-KROTNIE ŚCIANĘ FARBĄ SILIKONOWĄ
- UWAGA 3
SKUĆ PŁYTKI KLINKIEROWE,ZAGRUNTOWAĆ ŚCIANĘ , ZATOPIĆ SIATKĘ Z PCV W KLEJU
UŁOŻYĆ COKOŁ Z PŁYTEK KLINKIEROWYCH

OBRÓBKI DACHOWE



GARNIZON ZIELONA GÓRA		R.Z.I. Zielona Góra UL. Bolesława Chrobrego 7 65-043 Zielona Góra		
ELEWACJA POŁ-WSCH, POŁ-ZACH BUD NR 9-PROJ. WYKONAWCZY				
architektoniczno - budowlana				
		skala 1:		
autor opracowania:	uprawnienia:	podpis	data	nr rys.
				W2