

województwo: łódzkie
powiat: bełchatowski
jednostka ewidencyjna: 100101_1 Bełchatów - miasto
obwód: 0002
działki: 25/19 i 229/7

Układ współrzędnych: "2000"
Poziom odniesienia: Kronsztadt "60"
Arkusze mapy: 6.155.32.24.1.2; 6.155.32.24.1.4;
6.155.32.24.2.1; 6.155.32.24.2.3
Identyfikator: GK.6641.112.2022
Zakres opracowania:

Brak wpisów w dziale III
działka 25/19 - KW - PT1B/00081673/1
działka 229/7 - KW - PT1B/00082034/7

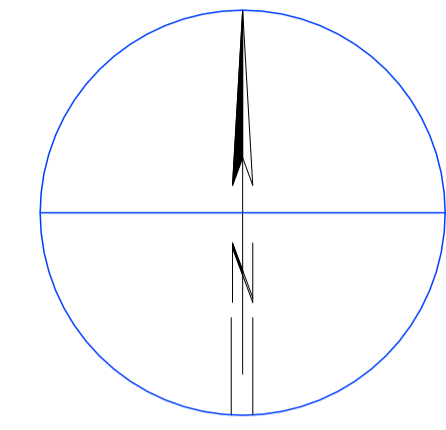
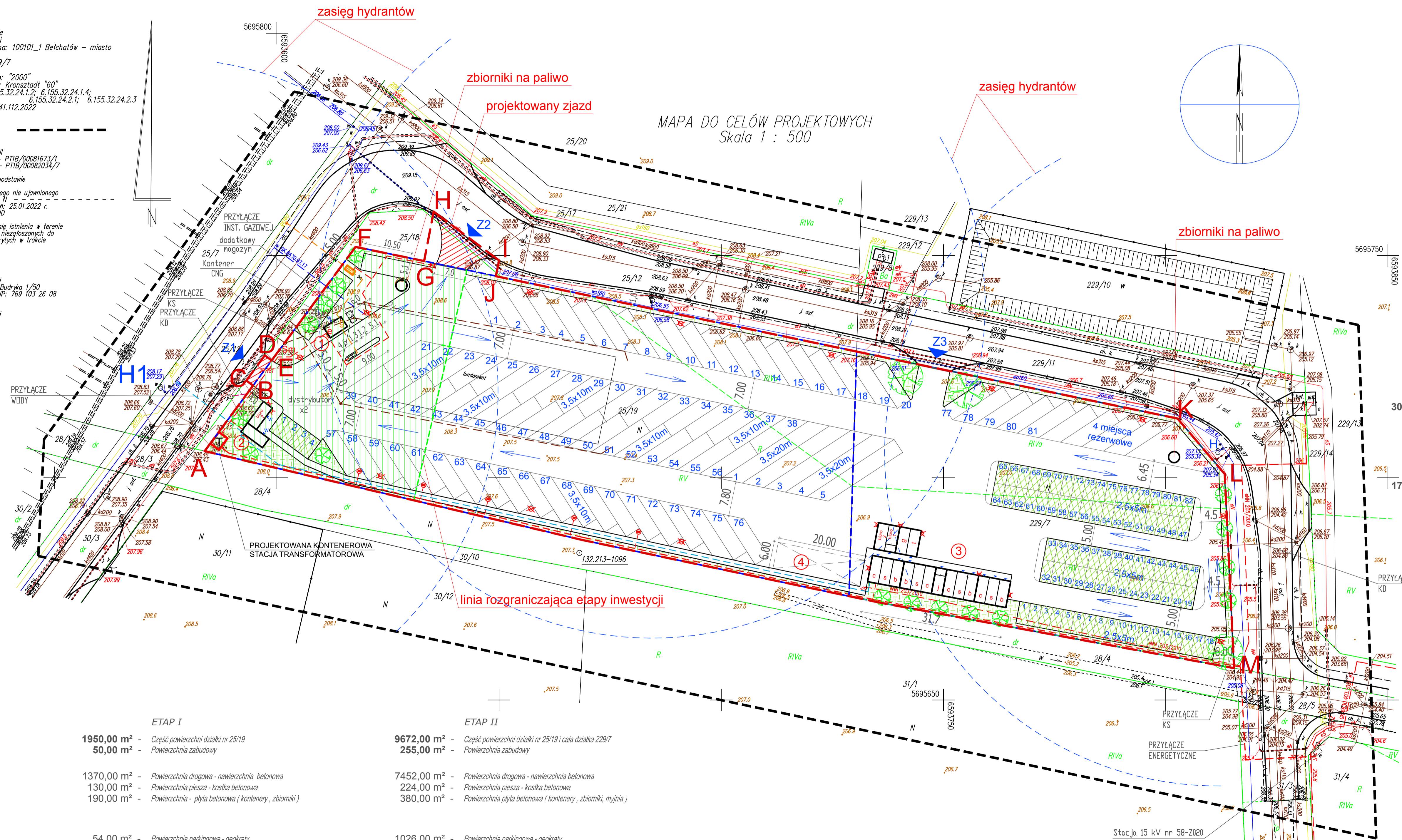
Granice wniesiono na podstawie
danych ewidencyjnych
Kontur użytku gruntowego nie ujawniono
w ewidencji gruntów - N
Mapa aktualna na dzień: 25.01.2022 r.
Mapę uzgodniono z ZUD

UWAGA: nie wyklucza się istnienia w terenie
urządzeń podziemnych niezafosowanych do
inventaryzacji i niewykrytych w trakcie
wywiadu terenowego

Mapę wykonał:
TOPKART
Bogusław Białostrzowski
97-400 Bełchatów, ul. Budny 1/50
tel.(044)633 73 48; NIP: 769 103 26 08

GEODETA UPRAWNIONY
Bogusław Białostrzowski
upr. MGPIB nr 7042

MAPA DO CELÓW PROJEKTOWYCH
Skala 1 : 500



LEGENDA	
A - M	ZAKRES INWESTYCJI
	GRANICE DZIAŁEK 25/19 i 229/7
	NIEPRZEKRACZALNA LINIA ZABUDOWY
	LOKALIZACJA ZJAZDÓW
	TEREN POD INSTALACJĘ CNG - I etap
	STACJA TANKOWANIA CNG
	KONTENER PORTIERNY + SERWEROWNIA
	KONTENERY SOCJALNO-ADMINISTRACYJNE
	STANOWISKO MYJNI SAMOCHODOWEJ
	NAWIERZCHNIA ZIELONA - TRAWA
	NAWIERZCHNIA ZIELONA - GEOKRATY
1 - 72	MIEJSCA POSTOJOWE
	EWENTUALNE MIEJSCA STACJI ŁADOWANIA SAMOCHODÓW ELEKTRYCZNYCH
	SŁUPY OŚWIETLENIA ZEWNĘTRZNEGO
	OŚWIETLENIE ZEWNĘTRZNE NA BUDYNKU
Sm	MIEJSCA NA ODPADY KOMUNALNE
	PROJEKTOWANE POW. ZAJAZDÓW

BILANS TERENU	
11762,00 m ²	- Powierzchnia zakresu inwestycji
11622,00 m ²	- Powierzchnia działki nr 25/19 i 229/7
305,00 m ²	- Powierzchnia zabudowy (wskaźnik 0,02)
9746,00 m ²	- Powierzchnia utwardzeń razem z pow. zabudowy
8822,00 m ²	- Powierzchnia drogowa - nawierzchnia betonowa
354,00 m ²	- Powierzchnia pieszka - kostka betonowa
570,00 m ²	- Powierzchnia - płyta betonowa (kontenery, zbiorniki, myjnia)
1714,00 m ²	- Powierzchnia biologicznie czynna - 85% dla geokrat (wskaźnik 0,15)
1080,00 m ²	- Powierzchnia parkingowa - geokraty
796,00 m ²	- Powierzchnia zielona - trawa / drzewa / krzewy

INSTALACJE - PRZYŁĄCZA	
	PROJEKTOWANA DOZIEMNA INSTALACJA WODY
	PROJEKTOWANA DOZIEMNA INSTALACJA KANALIZACJI SANITARNEJ
	PROJEKTOWANA DOZIEMNA INSTALACJA KANALIZACJI DESZCZOWEJ
	PROJEKTOWANA INSTALACJA GAZOWA
	PROJEKTOWANA DOZIEMNA INSTALACJA ELEKTRYCZNA

PROJEKT Koncepcyjny w zakresie możliwości i sposobu wybudowania stacji tankowania CNG wraz z bazą transportową i zapleczem socjalno-administracyjnym i remontowym oraz infrastrukturą towarzyszącą

JEDNOSTKA PROJEKTOWA	PRACOWNIA ARCHYTEKTONICZNA JANECKI - ARCHITEKTURA ul. WOLCZAŃSKA 222, 93-005 ŁÓDŹ mob. 785-315-115, janecki@op.pl
ADRES INWESTYCJI	dz. ewid. nr 25/19 i 229/7 obwód 0002 jedn. ewid. 100101_1 Bełchatów
ADRES INWESTORA	"EKO-REGION" sp. z o.o. ul. Baweliana 18 97-400 Bełchatów
NAZWA RYSUNKU	PROJEKT Koncepcyjny ZAGOSPODAROWANIA TERENU - KONTENERY -
PROJEKTANT	ARCHITEKT: Marcin Janecki FOTOF: Skala 1:500
DATA OPRACOWANIA	Marzec 2023 RYSUNEK: PZT/01a

ETAP I	
1950,00 m ²	- Część powierzchni działki nr 25/19
50,00 m ²	- Powierzchnia zabudowy
1370,00 m ²	- Powierzchnia drogowa - nawierzchnia betonowa
130,00 m ²	- Powierzchnia pieszka - kostka betonowa
190,00 m ²	- Powierzchnia - płyta betonowa (kontenery, zbiorniki)
54,00 m ²	- Powierzchnia parkingowa - geokraty
206,00 m ²	- Powierzchnia zielona - trawa / drzewa / krzewy
~100,00 m ²	- WJAZD - nawierzchnia betonowa

ETAP II	
9672,00 m ²	- Część powierzchni działki nr 25/19 i cała działka 229/7
255,00 m ²	- Powierzchnia zabudowy
7452,00 m ²	- Powierzchnia drogowa - nawierzchnia betonowa
224,00 m ²	- Powierzchnia pieszka - kostka betonowa
380,00 m ²	- Powierzchnia płyta betonowa (kontenery, zbiorniki, myjnia)
1026,00 m ²	- Powierzchnia parkingowa - geokraty
590,00 m ²	- Powierzchnia zielona - trawa / drzewa / krzewy