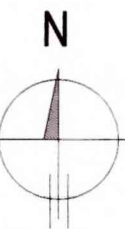


Plan sytuacyjny - skala 1:1000
dz. nr 195 obr. 212
j. ewid. 186201_1 m.Przemyśl



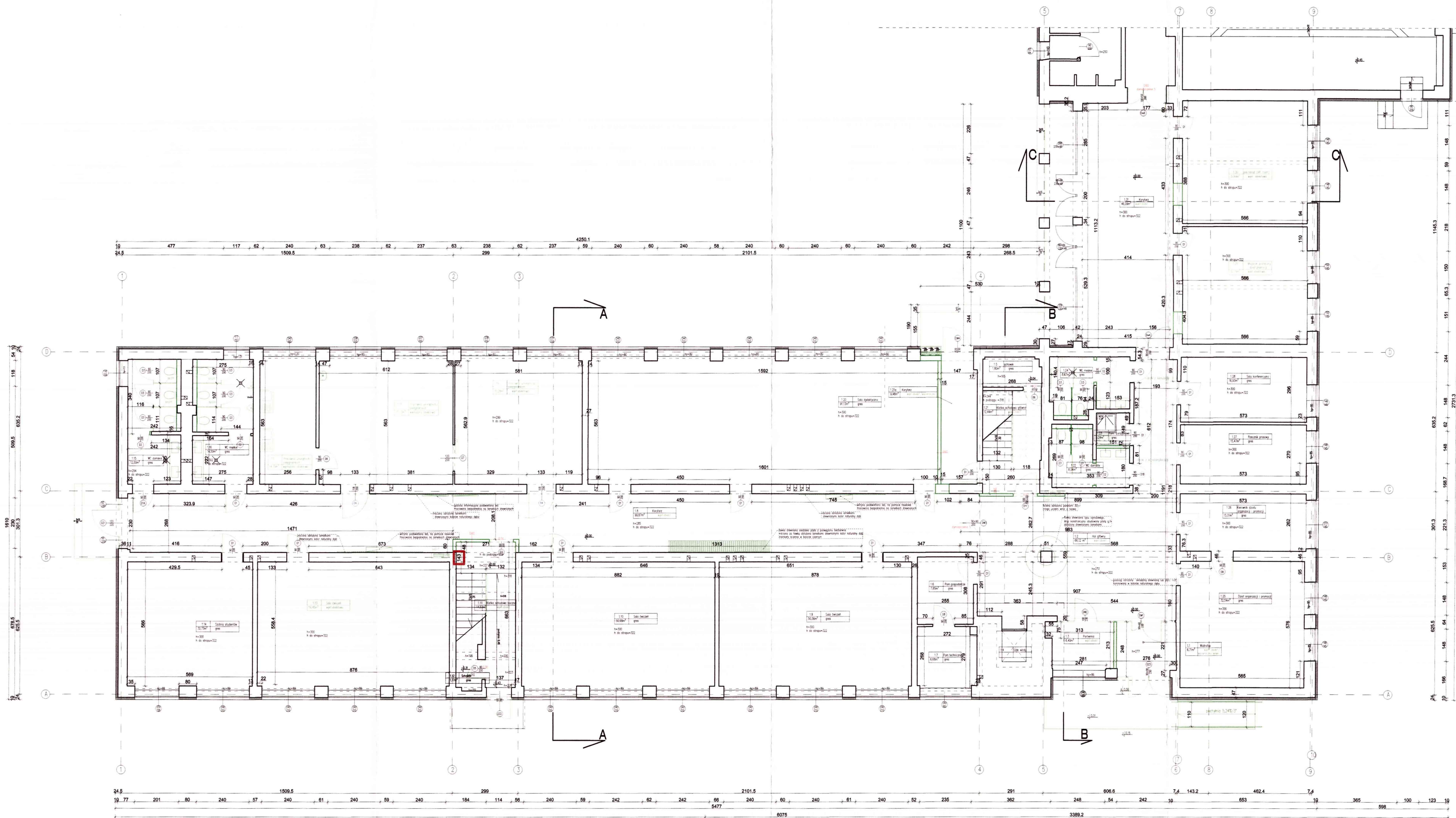
LEGENDA:

- A-H granica działki budowlanej nr 195 obr.212 jedn. ewid. 186201_1 m. Przemyśl
- istniejąca nieprzekraczalna linia zabudowy od strony ul. Bakończyckiej oraz Żołnierzy I Armii Wojska Polskiego
- 1 budynek Kolegium Wschodniego PWSW w Przemyślu
- fragment budynku objęty przebudową
- III ilość kondygnacji nadziemnych budynku
- istniejące wejście główne do budynku
- istniejące wejścia do budynku
- projektowane wejścia do budynku
- istniejący zjazd publiczny z ul. Żołnierzy I Armii Wojska Polskiego
- istniejący zjazd publiczny z ul.Nestora
- istniejąca powierzchnia biologicznie czynna
- br istniejąca nawierzchnia utwardzona z kostki brukowej betonowej
- HP istniejący hydrant zewnętrzny
- R istniejące miejsca postojowe dla rowerów
- istniejąca pochylina do likwidacji
- Sch1 istniejące schody zewnętrzne (przy wejściu głównym do budynku) do przebudowy
- Sch2 istniejące schody zewnętrzne (przy klatce schodowej bocznej) do przebudowy
- Sch3, Sch4 istniejące schody zewnętrzne do przebudowy
- Sch5 projektowane schody zewnętrzne (wyjście na zewnątrz z klatki schodowej głównej)
- Pch projektowana pochylina dla osób niepełnosprawnych

Mapa zasadnicza
skala 1:1000
Godło mapy: 8.119.10.21.2
Jednostka ewidencyjna: 186.201_1 m.Przemyśl
Obręb: 212
Identyfikator obrębu: 186201_1.0212
Oznaczenie kancelaryjne: GKK.6642.125.2019
Współrzędne prostokątne płaskie - układ 2000/8
Układ wysokości - Kronsztadt 86
Wydrukował: Krystyna Bobek

Poświadczam, że zgodność niniejszej kopii z treścią materiału planistycznego zasobu geodezyjnego i kartograficznego
PREZYDENT MIASTA PRZEMYSŁA
Mapa zasadnicza
nazwa mapy: 01.21.2
P.1862.1974.51
data wydania: 04.02.2019 r.
data wydania kopii:

EKSPERTYZA TECHNICZNA STANU OCHRONY PRZECIWOPOŻAROWEJ DLA skrzydła zachodniego budynku Kolegium Wschodniego Państwowej Wyższej Szkoły Wschodnioeuropejskiej w Przemyślu, ul. Książąt Lubomirskich 4	
TEMAT:	Ekspertyza techniczna w trybie: - § 2 ust. 3a rozporządzenia MI z dnia 12.04.2002 r. (t.j. Dz. U. z 2019 poz. 1065).
OPRACOWAŁ:	mgr inż. Mariusz Szwedziński mgr inż. Helena Krzyż Rzecznikwa ds. zabezpieczenia przeciwpożarowego, nr upr. 4152/2000 des. Nr GINB 114/99
NAZWA RYSUNKU:	Sytuacja
SKALA:	1:1000



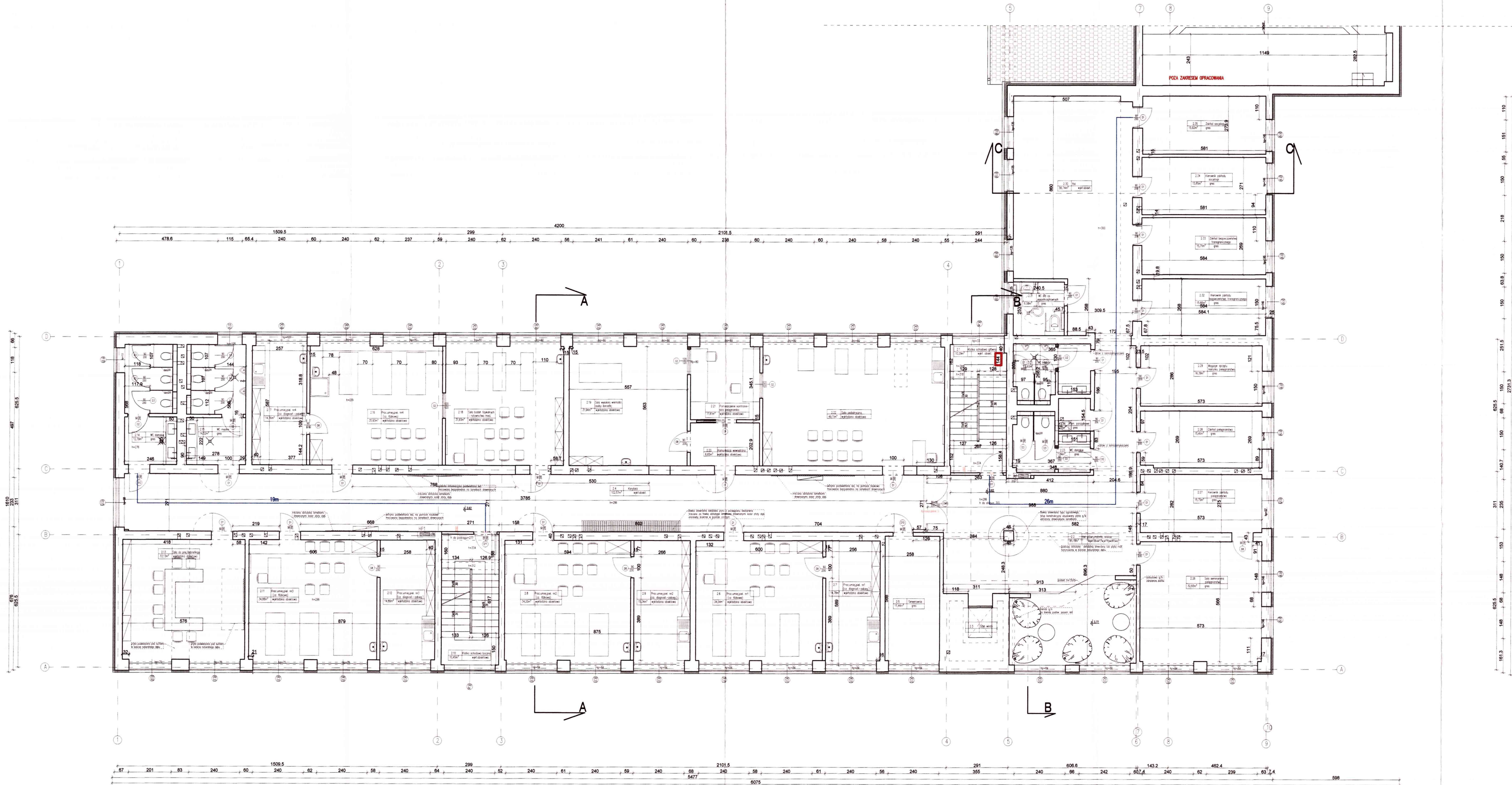
Zestawienie pomieszczeń parteru				
nr pom.	nazwa pomieszczenia	rodzaj posadzki	pow. użytkowa	rodzaj sufitu
1.1	Wiatrołap	wykład. obiekt.	6,71	podw. kaset.
1.2	Hol główny	wykład. obiekt.	65,12	podw. kaset. + g.
1.3	Portiernia	wykład. obiekt.	6,40	podw. kaset. + g.
1.4	Szyb windy	gres	1,80	tylny
1.5	Schowek	gres	2,85	podw. kaset.
1.6	Pom. gospodarcze	gres	6,68	podw. kaset.
1.7	Pom. techniczne	gres	99,07	podw. kaset.
1.8	Korytarz	wykład. obiekt.	99,07	podw. kaset.
1.9	Sala ćwiczeń	gres	99,06	podw. kaset.
1.10	Sala ćwiczeń	gres	50,68	podw. kaset.
1.11	Klatka schodowa boczna	wykład. obiekt.	14,53	tylny
1.12	Schowek	gres	1,17	podw. kaset.
1.13	Sala ćwiczeń	wykład. obiekt.	50,45	podw. kaset.
1.14	Szatnia studentów	gres	32,73	podw. kaset.
1.15	WC damskie	gres	13,02	podw. kaset. + g.
1.16	WC męskie	gres	14,50	podw. kaset. + g.
1.17	Pracownia umiejętności pielęgniarskich	wykład. obiekt.	14,70	podw. kaset.
1.18	Pracownia umiejętności pielęgniarskich	wykład. obiekt.	35,03	podw. kaset.
1.19	Pracownia umiejętności pielęgniarskich	wykład. obiekt.	33,28	podw. kaset.
1.20	Sala dydaktyczna	gres	91,13	podw. kaset.
1.21	Klatka schodowa główna	wykład. obiekt.	15,44	podw. kaset.
1.22	Korytarz	wykład. obiekt.	9,48	podw. kaset.
1.23	WC damskie	gres	8,04	podw. kaset. + g.
1.24	Pom. porządkowe	gres	2,24	podw. kaset.
1.25	WC męskie	gres	8,67	podw. kaset. + g.
1.26	Organizacja imprez	gres	31,54	podw. kaset.
1.27	Kierownik działu promocii	gres	15,01	podw. kaset.
1.28	Rozmowa prasowa	gres	15,47	podw. kaset.
1.29	Sala konferencyjna	gres	16,93	podw. kaset.
1.30	Magazyn podręczny działu promocii	wykład. obiekt.	30,29	podw. kaset.
1.31	Podziemie (VIP room)	wykład. obiekt.	31,69	podw. kaset.
1.32	Korytarz	wykład. obiekt.	46,09	podw. kaset.
RAZEM:			825,36	

Legenda:
proje. hydrant wewnętrzny HW-25 W-KP-25/30,
z miejscem na gaśnicę, zow. H=1,25m

RZUT PARTERU
SKALA 1:100

KOMENDA WOJEWÓDZKA
PAŃSTWOWEJ STRAŻY POŻARNEJ
w Lublinie

EKSPERTYZA TECHNICZNA STANU OCHRONY PRZECIWOPOŻAROWEJ DLA skrzydła zachodniego budynku Kolegium Wschodniego Państwowej Wyższej Szkoły Wschodniopolskiej w Przemyśle, ul. Księgą Łubomirskich 4	
TEMAT:	EKSPERTYZA TECHNICZNA w trybie: - § 2 ust. 3a rozporządzenia MI z dnia 12.04.2002 r. (t.j. Dz. U. z 2019 poz. 1065).
OPRACOWAŁ:	inż. Marian Świekły Rzecznik ds. zabezpieczeń przeciwpowodziowych, nr upr. 4152006
NAZWA RYSUNKU:	Rzut parteru
OPRACOWAŁ:	mgr inż. Helena Krzyż Rzecznik ds. zabezpieczeń przeciwpowodziowych, nr upr. 4152006
SKALA:	1:100



Zestawienie pomieszczeń i piętra					
nr pom.	nazwa pomieszczenia	rodzaj	pow. posadzi.	rodzaj sufitu	tytuł
2.1	Klatka schodowa główna	wytl. obiekt.	10,29		tytuł
2.2	Hol główny	wytl. obiekt./	85,19	podw. kaszt.	gł.
2.3	Szkl. windy	Wytl. dywan.	15,44		
2.4	Korytarz	wytl. obiekt.	102,27	podw. kaszt.	
2.5	Serwerownia	gres	15,44	podw. kaszt.	
2.6	Pracownia umiejętności	wytl. obiekt.	34,54	podw. kaszt.	
2.7	Pracownia umiejętności	wytl. obiekt.	14,78	podw. kaszt.	
2.8	Pracownia umiejętności	wytl. obiekt.	34,20	podw. kaszt.	
2.9	Pracownia umiejętności	wytl. obiekt.	15,34	podw. kaszt.	
2.10	Klatka schodowa boczna	wytl. obiekt.	6,19	podw. kaszt.	
2.11	Prac. umiejętności pielęgniarstwa nr 3	wytl. obiekt.	34,88	podw. kaszt.	
2.12	Łat. dygnos. - zabiegowa	wytl. obiekt.	14,89	podw. kaszt.	
2.13	Sala do gry/sterilizacji	wytl. obiekt.	30,13	podw. kaszt.	gł.
2.14	WC damskie	gres	12,79	podw. kaszt.	
2.15	WC męskie	gres	14,52	podw. kaszt.	
2.16	Pracownia umiejętności	wytl. obiekt.	35,83	podw. kaszt.	
2.17	Pracownia umiejętności	wytl. obiekt.	14,75	podw. kaszt.	
2.18	Sala badań fizjkalnych i ratownictwa med.	wytl. obiekt.	31,93	podw. kaszt.	
2.19	Sala wyników i werniksy osoby dorosłej	wytl. obiekt.	31,94	podw. kaszt.	
2.20	Komunikacja	wytl. obiekt.	6,05	podw. kaszt.	
2.21	Pom. kontrolno-sala pielęgniarstwa	wytl. obiekt.	11,61	podw. kaszt.	
2.22	Sala pediatryczna	wytl. obiekt.	49,11	podw. kaszt.	
2.23	WC damskie	gres	7,81	podw. kaszt.	
2.24	Pom. poradkowe	gres	2,33	podw. kaszt.	
2.25	WC męskie	gres	4,60	podw. kaszt.	
2.26	Sala seminaryjna pielęgniarstwa	gres	32,93	podw. kaszt.	
2.27	Kierownik zakładu pielęgniarstwa	gres	15,75	podw. kaszt.	
2.28	Zakład pielęgniarstwa	gres	15,41	podw. kaszt.	
2.29	Magazyn sprzętu kierunku pielęgniarstwo	gres	16,39	podw. kaszt.	
2.30	Hol	wytl. obiekt.	56,74	podw. kaszt.	
2.31	WC dla os. niepełnosprawnych	gres	6,08	podw. kaszt.	
2.32	Kierownik zakładu pielęgniarstwa	gres	15,46	podw. kaszt.	
2.33	Zakład pielęgniarstwa	gres	15,71	podw. kaszt.	
2.34	Kierownik zakładu pielęgniarstwa	gres	15,81	podw. kaszt.	
2.35	Zakład pielęgniarstwa	gres	15,81	podw. kaszt.	
RAZEM:			835,88		

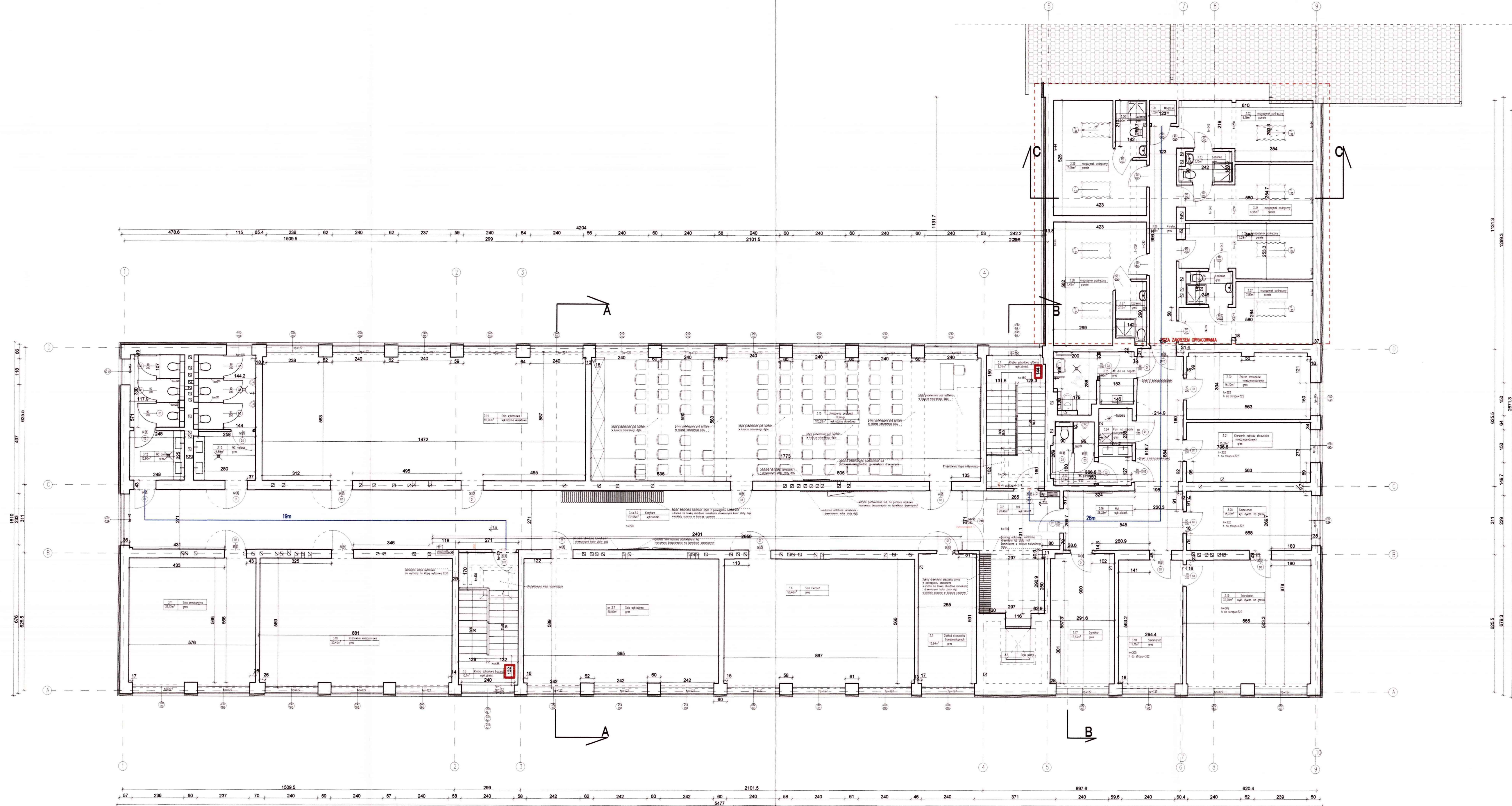
Legenda:

HP1 [symbol] proj. hydrant wewnętrzny HW-25 W=HP-25/30, z miejscem na gąsienicę, zawór HW-1,35m

KOMENDA WOJEWÓDZKA
PAŃSTWOWEJ STRAŻY POŻARNEJ
w Lublinie

RZUT I PIĘTRA
SKALA 1:100

EKSPERTYZA TECHNICZNA STANU OCHRONY PRZECIWOPOŻAROWEJ DLA	
skrzydła zachodniego budynku Kolegium Wschodniego	
Państwowej Wyższej Szkoły Wschodnioeuropejskiej w Przemyślu,	
ul. Kałagat Lubomirskich 4	
TEMAT:	EKSPERTYZA TECHNICZNA w trybie:
OPRACOWAŁ:	mgr inż. Helona Krzyżych
NAZWA RYSUNKU:	Rzut I piętra
SKALA:	1:100



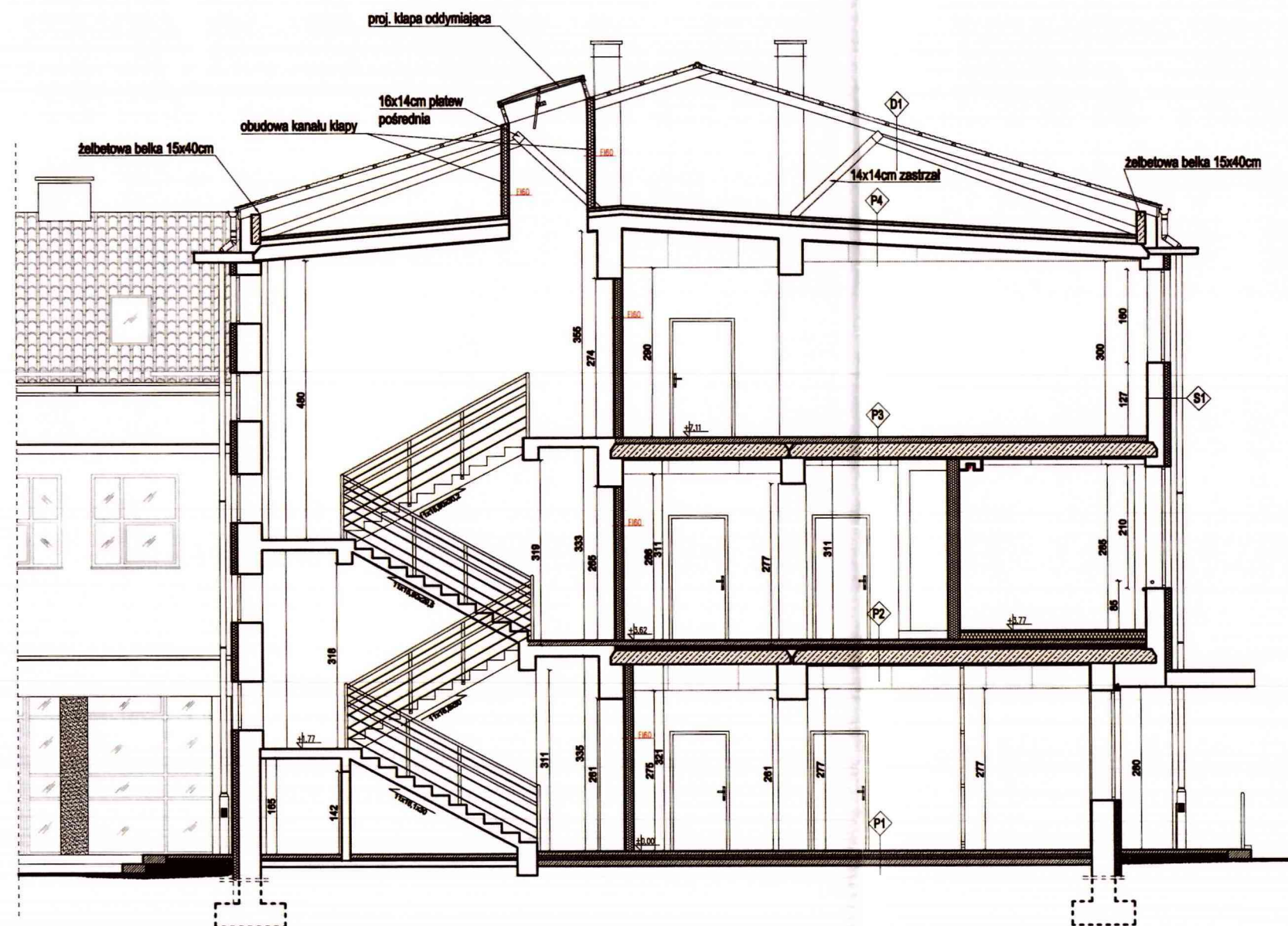
Kalkulacja II piętra		
nr pom.	nazwa pomieszczenia	rodzaj
1.1	Kuchnia	posiad.
1.2	Jadalnia	posiad.
1.3	Kuchnia	posiad.
1.4	Kuchnia	posiad.
1.5	Kuchnia	posiad.
1.6	Kuchnia	posiad.
1.7	Kuchnia	posiad.
1.8	Kuchnia	posiad.
1.9	Kuchnia	posiad.
1.10	Kuchnia	posiad.
1.11	Kuchnia	posiad.
1.12	Kuchnia	posiad.
1.13	Kuchnia	posiad.
1.14	Kuchnia	posiad.
1.15	Kuchnia	posiad.
1.16	Kuchnia	posiad.
1.17	Kuchnia	posiad.
1.18	Kuchnia	posiad.
1.19	Kuchnia	posiad.
1.20	Kuchnia	posiad.
1.21	Kuchnia	posiad.
1.22	Kuchnia	posiad.
1.23	Kuchnia	posiad.
1.24	Kuchnia	posiad.
1.25	Kuchnia	posiad.
1.26	Kuchnia	posiad.
1.27	Kuchnia	posiad.
1.28	Kuchnia	posiad.
1.29	Kuchnia	posiad.
1.30	Kuchnia	posiad.
1.31	Kuchnia	posiad.
1.32	Kuchnia	posiad.
1.33	Kuchnia	posiad.
1.34	Kuchnia	posiad.
1.35	Kuchnia	posiad.
1.36	Kuchnia	posiad.
1.37	Kuchnia	posiad.
1.38	Kuchnia	posiad.
1.39	Kuchnia	posiad.
1.40	Kuchnia	posiad.
1.41	Kuchnia	posiad.
1.42	Kuchnia	posiad.
1.43	Kuchnia	posiad.
1.44	Kuchnia	posiad.
1.45	Kuchnia	posiad.
1.46	Kuchnia	posiad.
1.47	Kuchnia	posiad.
1.48	Kuchnia	posiad.
1.49	Kuchnia	posiad.
1.50	Kuchnia	posiad.
1.51	Kuchnia	posiad.
1.52	Kuchnia	posiad.
1.53	Kuchnia	posiad.
1.54	Kuchnia	posiad.
1.55	Kuchnia	posiad.
1.56	Kuchnia	posiad.
1.57	Kuchnia	posiad.
1.58	Kuchnia	posiad.
1.59	Kuchnia	posiad.
1.60	Kuchnia	posiad.
1.61	Kuchnia	posiad.
1.62	Kuchnia	posiad.
1.63	Kuchnia	posiad.
1.64	Kuchnia	posiad.
1.65	Kuchnia	posiad.
1.66	Kuchnia	posiad.
1.67	Kuchnia	posiad.
1.68	Kuchnia	posiad.
1.69	Kuchnia	posiad.
1.70	Kuchnia	posiad.
1.71	Kuchnia	posiad.
1.72	Kuchnia	posiad.
1.73	Kuchnia	posiad.
1.74	Kuchnia	posiad.
1.75	Kuchnia	posiad.
1.76	Kuchnia	posiad.
1.77	Kuchnia	posiad.
1.78	Kuchnia	posiad.
1.79	Kuchnia	posiad.
1.80	Kuchnia	posiad.
1.81	Kuchnia	posiad.
1.82	Kuchnia	posiad.
1.83	Kuchnia	posiad.
1.84	Kuchnia	posiad.
1.85	Kuchnia	posiad.
1.86	Kuchnia	posiad.
1.87	Kuchnia	posiad.
1.88	Kuchnia	posiad.
1.89	Kuchnia	posiad.
1.90	Kuchnia	posiad.
1.91	Kuchnia	posiad.
1.92	Kuchnia	posiad.
1.93	Kuchnia	posiad.
1.94	Kuchnia	posiad.
1.95	Kuchnia	posiad.
1.96	Kuchnia	posiad.
1.97	Kuchnia	posiad.
1.98	Kuchnia	posiad.
1.99	Kuchnia	posiad.
1.100	Kuchnia	posiad.

Legenda:
HP1 - proj. hydrant wewnętrzny HW-25 W-KP-25/30, z miejscem na gaśnicę, zawór H=1,35m
projektowane klapy oddymiające
UWAGA! Dokładną lokalizację klapy oddymiającej dostosować na budowie do istniejących elementów więzby dachowej

KOMENDA WOJEWÓDZKA
PAŃSTWOWEJ STRAŻY POŻARNEJ
w Rzeszowie
Wydział Rozpoznawczy

RZUT II PIĘTRA
SKALA 1:100

EKSPERTYZA TECHNICZNA STANU OCHRONY PRZECIWOPOŻAROWEJ DLA	
skrzydła zachodniego budynku Kolegium Wschodniego Państwowej Wyższej Szkoły Wschodniopolskiej w Przemyślu, ul. Książąt Lubomirskich 4	
TEMAT:	Ekspertyza techniczna stanu ochrony przeciwpożarowej w trybie: - S.2 ust. 3a rozporządzenia MZ z dnia 13.04.2002 r. (t.j. Dz. U. z 2019 poz. 1065).
OPRACOWAŁ:	mgr inż. Helena Krzyż
NAMNA RYBUNKU:	Rzut II piętra
SKALA:	1:100



PRZEKRÓJ B-B - STAN PROJEKTOWANY
SKALA 1:100

D1	dach	
	blachodachówka	
	łata	4x4,5 cm
	krokwie	7,5x16cm

P1	podłoga na gruncie	
	wykładzina obiektowa	
	wylewka samopoziomująca	
	wylewka zbrojona siatką Rabitza	5cm
	styropian twardy G-T	8cm
	folia PE	
	plyta z chudego betonu	10cm

P2	strop nad parterem	
	wykładzina obiektowa	
	wylewka samopoziomująca	
	wylewka cementowa	4cm
	styropian twardy G-T	2cm
	folia PE (pod pomieszczeniami mokrymi)	
	plyta DMS	24cm
	tynek cementowo-wapienny	1,5cm
	sufit podwieszony kasetonowy 60x60cm	

P3	strop nad 1 piętrem	
	wykładzina obiektowa	
	wylewka samopoziomująca	
	wylewka cementowa	7cm
	styropian	2cm
	folia PE	
	suprema	
	papa	
	strop DMS	24cm
	tynek cementowo-wapienny	3cm
	sufit podwieszony kasetonowy 60x60cm	

P4	strop nad 2 piętrem	
	wylewka betonowa	5cm
	folia	
	styropian	2x5cm
	folia PE	
	plyta DMS	24cm
	tynek cementowo-wapienny	1,5cm
	sufit podwieszony kasetonowy 60x60cm	

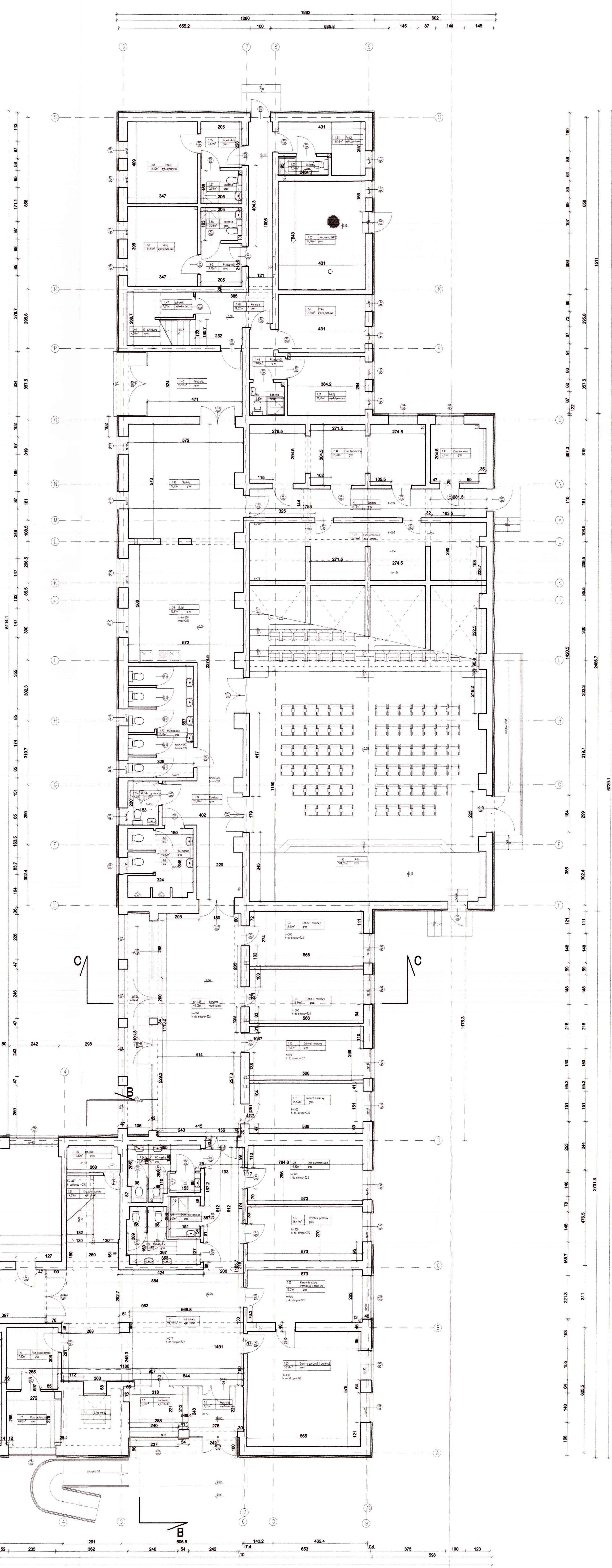
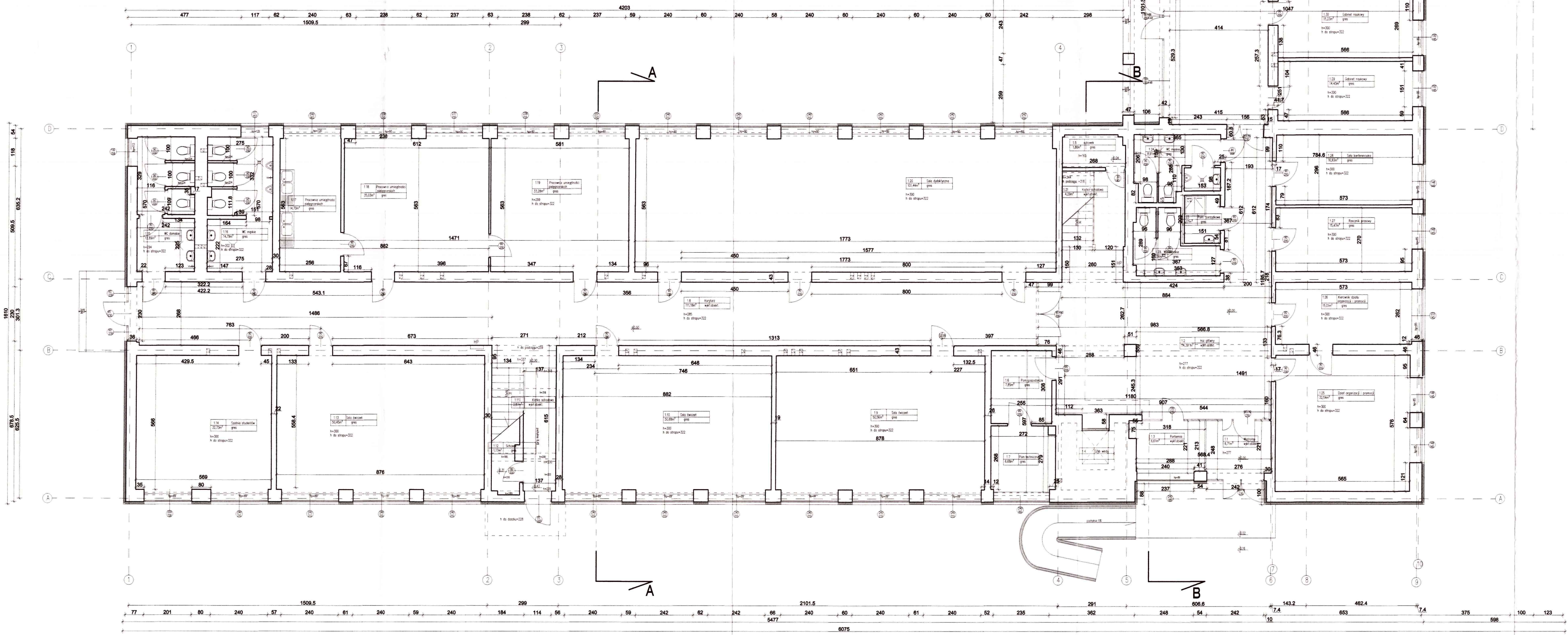
S1	ściana zewnętrzna	
	tynek cienkowarstwowy	
	styropian	10cm
	cegła ceramoczysta pełna	
	tynek wewnętrzny	

UWAGA!
Warstwy przyjęto z dokumentacji archiwalnej.

PAŃSTWOWEJ STRAŻY POŻARNEJ
w Rzeszowie
Wydział Kontrolno-Rozpoznawczy

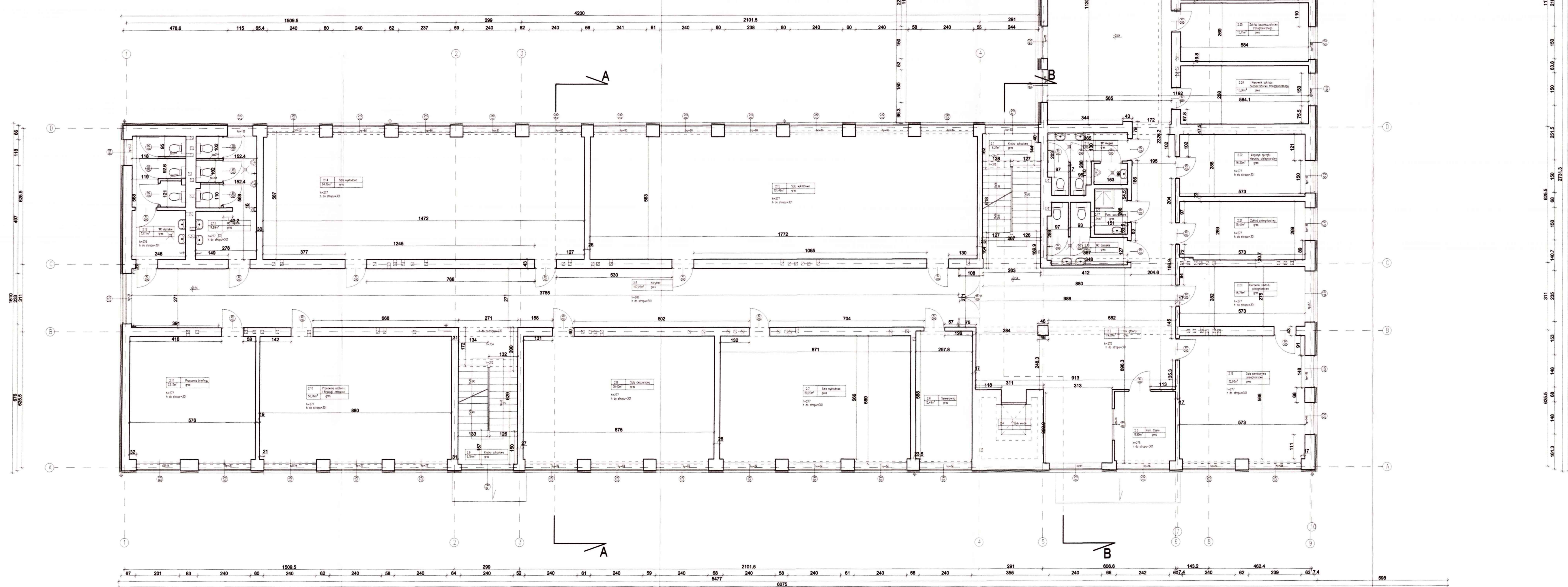
EKSPERTYZA TECHNICZNA STANU OCHRONY PRZECIWOŻAROWEJ DLA	
skrzydła zachodniego budynku Kolegium Wschodniego Państwowej Wyższej Szkoły Wschodnioeuropejskiej w Przemyśle, ul. Książąt Lubomirskich 4	
TEMAT:	EKSPERTYZA TECHNICZNA w trybie: - § 2 ust. 3a rozporządzenia MI z dnia 12.04.2002 r. (t.j. Dz. U. z 2019 poz. 1065).
OPRACOWALI:	inż. Marian Sweeklej Rzeczoznawca ds. zabezpieczeń przeciwpożarowych, nr upr. 415/2000
	mgr inż. Helena Krzych Rzeczoznawca Budowlany dec. Nr GINB 114/99
NAZWA RYSUNKU:	Przekrój B-B
SKALA:	1:100

Zestawienie pomieszczeń parteru		
nr pom.	nazwa pomieszczenia	rodzaj posadz. pow. użytkow.
1.1	Wiatrołap	gres 6,71
1.2	Hol główny	gres 74,39
1.3	Portiernia	gres 6,61
1.4	Szyb windy	
1.5	Schówek	gres 1,8
1.6	Pom.gospodarcze	gres 7,85
1.7	Pom.techniczne	gres 6,68
1.8	Korytarz	gres 111,18
1.9	Sala ćwiczeń	gres 50,56
1.10	Sala ćwiczeń	gres 50,56
1.11	Klatka schodowa	gres 3,87
1.12	Schówek	gres 1,17
1.13	Sala ćwiczeń	gres 50,45
1.14	Szatnia studentów	gres 32,73
1.15	WC damskie	gres 12,89
1.16	WC męskie	gres 14,79
1.17	Pracownia umiejętności pielęgnarskich	gres 14,7
1.18	Pracownia umiejętności pielęgnarskich	gres 35,03
1.19	Pracownia umiejętności pielęgnarskich	gres 33,28
1.20	Sala dydaktyczna	gres 101,44
1.21	Klatka schodowa	gres 4,29
1.22	WC damskie	gres 7,56
1.23	Pom porządkowe	gres 3,07
1.24	WC męskie	gres 8,91
1.25	Dział organizacji promocji	gres 32,54
1.26	Kierownik działu promocji	gres 15,56
1.27	Rzecznik prasowy	gres 15,47
1.28	Sala konferencyjna	gres 16,93
1.29	Gabinet naukowy	gres 14,03
1.30	Gabinet naukowy	gres 15,23
1.31	Gabinet naukowy	gres 15,34
1.32	Gabinet naukowy	gres 15,51
1.33	Korytarz	gres 46,09
1.34	Korytarz	gres 28,98
1.35	WC męskie	gres 10,52
1.36	WC dla os.niepełnosprawnych	gres 3,37
1.37	WC damskie	gres 17,15
1.38	Aula	PCV 184,32
1.39	Bufet	gres 32,97
1.40	Szatnia studentów	gres 32,23
1.41	Korytarz	gres 15,78
1.42	Pom.techniczne	pos. cementow 10,73
1.43	Pom.socjalne	gres 7,63
1.44	Pom.techniczne	gres 25,7
1.45	Wiatrołap	gres 15,28
1.46	Korytarz	gres 19,02
1.47	Klatka schodowa	gres 4,38
1.48	Schówek	gres 1,07
1.49	Przedpokój	gres 3,66
1.50	Łazienka	gres 2,87
1.51	Pokój	wykt.dywanow 11,29
1.52	Pokój	wykt.dywanow 12,54
1.53	Przedpokój	gres 4,38
1.54	Łazienka	gres 3,29
1.55	Pokój	gres 13,81
1.56	Przedpokój	gres 4,67
1.57	Łazienka	gres 3,35
1.58	Pokój	wykt.dywanow 14,19
1.59	Pokój	wykt.dywanow 8,58
1.60	Łazienka	gres 2,36
1.61	Węzeł MPEC	gres 22,76
RAZEM:		1344,2



RZUT PARTERU
SKALA 1:100

Zastawienie pomieszczeń i pietra			
nr pom	nazwa pomieszczenia	rodzaj posadz.	pow. użytkow.
2.1	Klatka schodowa	gres	6,27
2.2	Hol główny	gres	79,69
2.3	Pom. Xsero	gres	8,9
2.4	Szyby Windy		
2.5	Korytarz	gres	107,25
2.6	Serwerownia	gres	7,7
2.7	Sala wykładowa	gres	50,2
2.8	Sala ćwiczeń	gres	60,43
2.9	Klatka schodowa	gres	6,19
2.10	Pracownia anatomii i fizjologii człowieka	gres	60,76
2.11	Pracownia Briefing	gres	33,13
2.12	WC męskie	gres	13,3
2.13	WC męskie	gres	14,89
2.14	Sala wykładowa	gres	84,32
2.16	Sala wykładowa	gres	101,49
2.16	WC męskie	gres	8,88
2.17	Pom. porządkowe	gres	3,14
2.18	WC męskie	gres	7,7
2.19	Sala seminarijna pielęgniarstwa	gres	32,93
2.20	Kierownik zakładu pielęgniarstwa	gres	16,75
2.21	Zakład pielęgniarstwa	gres	15,41
2.22	Magazyn sprzętu kierunka pielęgniarstwo	gres	16,39
2.23	Sala otwarta	gres	63,54
2.24	Kierownik zakładu bezpieczeństwa transgranicznego	gres	15,66
2.25	Zakład bezpieczeństwa transgranicznego	gres	15,71
2.26	Kierownik zakładu socjologii	gres	15,85
2.27	Zakład socjologii	gres	15,92
2.28	Aula	PCV	87,19
2.29	Pokoje operatora		12,02
2.30	Klatka schodowa	gres	2,3
2.31	Korytarz	gres	19,15
2.32	Przedpokój	gres	3,36
2.33	Lazienka	gres	3,33
2.34	Pokój	wyk. dywanowa	14,91
2.36	Przedpokój	gres	2,14
2.36	Pokój	wyk. dywanow.	6,06
2.37	Lazienka	gres	3,19
2.38	Przedpokój	gres	4,19
2.39	Pokój	wyk. dywanow.	7,67
2.40	Lazienka	gres	3,39
2.41	Przedpokój	gres	3,79
2.42	Pokój	wyk. dywanow.	7,19
2.43	Lazienka	gres	2,94
2.44	Przedpokój	gres	3,97
2.46	Pokój	wyk. dywanowa	11,16
2.46	Lazienka	gres	3,48
2.47	Przedpokój	gres	4,61
2.46	Pokój	wyk. dywanowa	11,89
2.49	Lazienka	gres	3,3
	RAZEM:		1069,88



RZUT I PIĘTRA
SKALA 1:100

