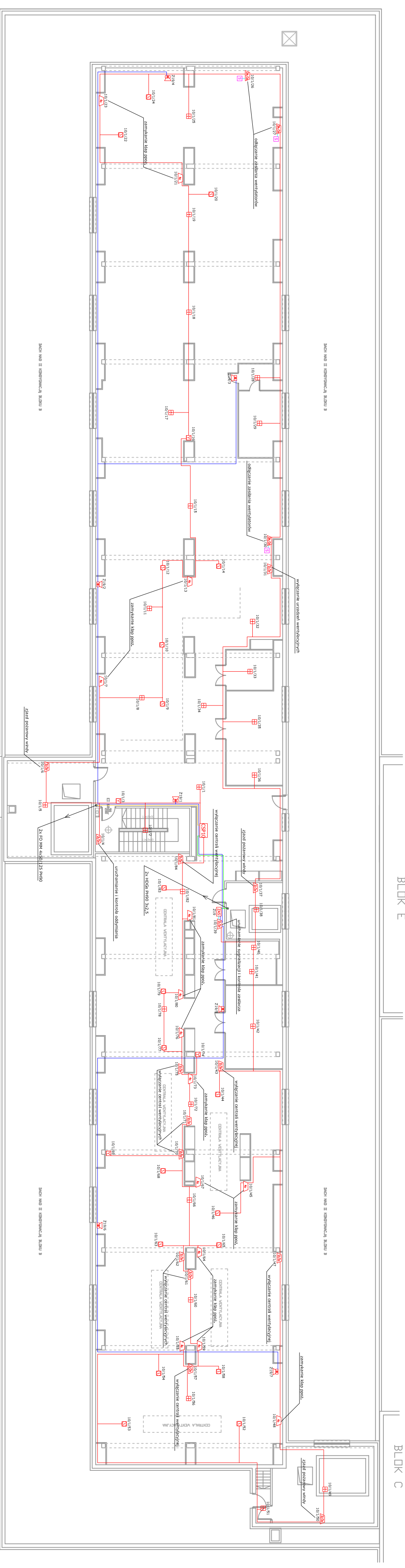


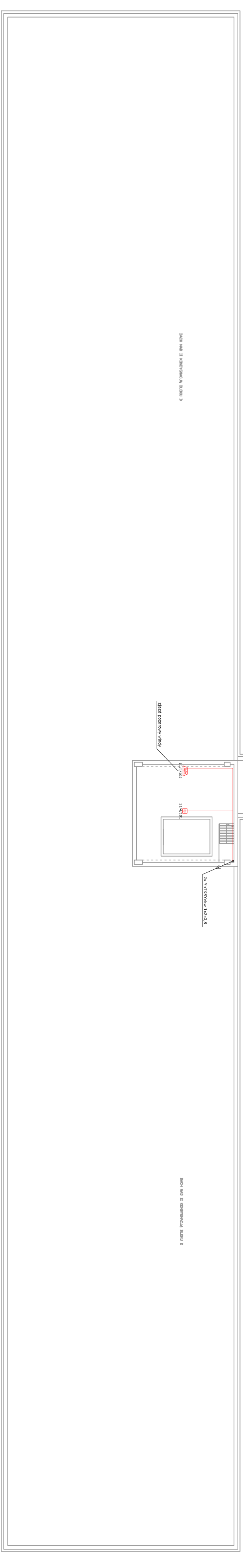
RZUT 3 piętra – BLOK B



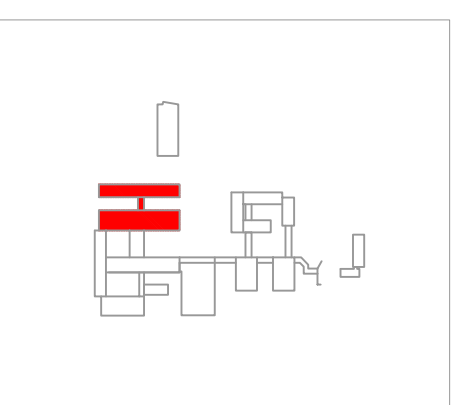
BLOK E

BLOK C

RZUT 3 piętra – BLOK D



Nazwa obiektu:		Rozmieszczenie elementów - Blok B, D - rzut 3 piętra	
Adres:		Szpital Wojewódzi In. Sw. Łukasza SP ZOZ w Tarnowie 35-100 Tarnów, ul. Lwowska 178a	
Określenie:		Budynki Szpitala Wojewódzkiego In. Sw. Łukasza SP ZOZ w Tarnowie ul. Lwowska 178a Działanie nr 154/21/16/SP/21/32/16/2016	
Projektant:		mgr inż. Tomasz Zygmunt	
Sprawdzający:		mgr inż. Krzysztof Nowak	
Asystent projektanta:		mgr inż. Jerodziej Chleb	
Asystent projektanta:		inż. Marcin Jankusz	
Wykonawca:		Skala: 1:200	
Czas opracowania:		Data: 12.2016	
Czas wykonania:		Zamównik: 444170101	
Czas realizacji:		Projektant: 444170101	
Czas nadzoru:		Wykonawca: 444170101	



CER BE X Sp. z o.o.
ul. 11-go Listopada 10
41-200 Katowice, K. 001485939

Zakład Projektów
Rozbudowa instalacji systemu
sygnalizacji pożaru i budowa
instalacji dymowego systemu
ostrzegawczego w Szpitalu
Wojewódzkim In. Sw. Łukasza
SP ZOZ w Tarnowie