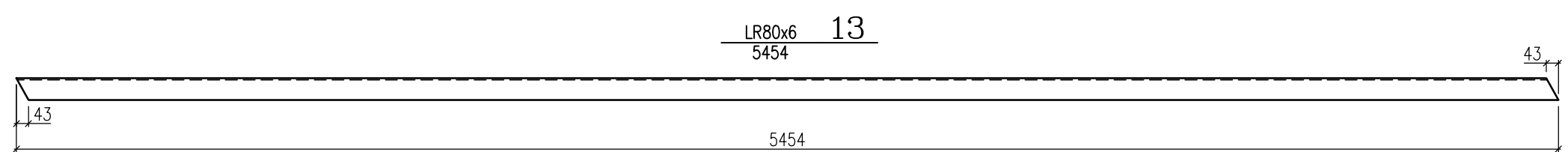
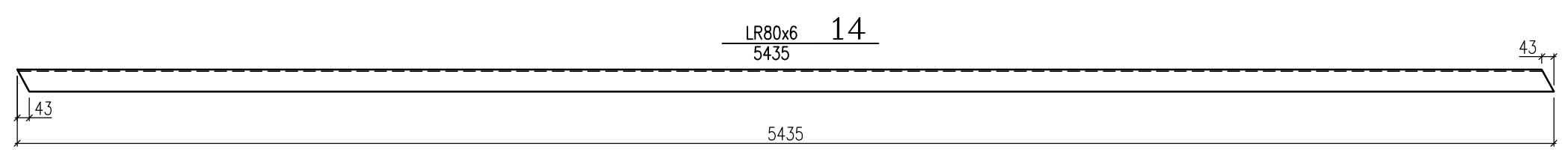


ELEMENT:
STĘŻENIE ŚCIENNE ST-4
2 szt.

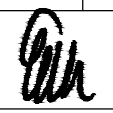


ELEMENT:
STĘŻENIE ŚCIENNE ST-5
2 szt.



POZ.	LICZBA	OPIS	DLUGOSC	CIEZAR JEDN.	CIEZAR 1 szt.	CIEZAR CALKOWITY	MATERIAL	UWAGI
	[szt.]		[mm]	[kg]	[kg]	[kg]		
ELEMENT STĘŻENIE ŚCIENNE ST-4 - 2 szt.								
13	1	LR80x6	5454	7.3	40.0	39.8	S235JR	
RAZEM [kg]:						39.8	x 2szt. = 79.6	
ELEMENT STĘŻENIE ŚCIENNE ST-5 - 2 szt.								
14	1	LR80x6	5435	7.3	39.9	39.7	S235JR	
RAZEM [kg]:						39.7	x 2szt. = 79.4	
								TOTAL: 159.0

- UWAGI:
- 1. Stal klasy S235JR
 - 2. Wszystkie nieoznaczone spoiny wykonać jako czołowe na pełną powierzchnię przetopu.
 - 3. W przypadku wątpliwości kontaktować się z projektantem.

INWESTOR: Gmina Lipusz ul. Wybickiego 27 83-424 Lipusz		SKALA 1:20
INWESTYCJA: MODERNIZACJA OCZYSZCZALNI ŚCIEKÓW W LIPUSZU WRAZ Z ROZBUDOWĄ BUDYNKU TECHNOLOGICZNEGO		NR RYS. KW.WS-8
STĘŻENIA ST-4, ST-5		DATA luty 2021
PROJEKTANT: mgr inż. Elżbieta Wewińska upr. nr 1957/Gd/85		
OPRACOWANIE: inż. Joanna Warpechowska		