

## **Zakres robót modernizacji i przebudowy szkoły przy ul. Fredry:**

### Założenia ogólne:

- Wykonanie windy zewnętrznej dla uczniów niepełnosprawnych, poruszających się na wózku inwalidzkim,
- Przystosowanie toalet do potrzeb uczniów niepełnosprawnych,
- Przebudowa hallu wejścia głównego – wykonanie pomieszczenia dyżurki z dostępem do monitoringu, domofonu, telefonu oraz związana z tym przebudowa schodów wewnętrznych,
- Wejścia do szkoły – drzwi z elektrozaczepami oraz instalacją kontroli dostępu (karty chipowe oraz domofon),
- Adaptacja istniejącego pomieszczenia w piwnicy przy wejściu głównym na szatnię dla uczniów,
- Remont kuchni polegający na przystosowaniu istniejącej kuchni na pomieszczenie do wydawania posiłków,
- Zmiana przeznaczenia niektórych pomieszczeń:
  - gabinet dyrektora (pomieszczenie nr 14) na pomieszczenie do przetwarzania danych oraz podręczne archiwum
  - sekretariat (pomieszczenie nr 14) na gabinet referenta
  - gabinet stomatologa (pomieszczenie nr 10) na gabinet pielęgniarki,
- Przebudowa niektórych obecnych pomieszczeń w tym: sala lekcyjna (pomieszczenie nr 15), kantorek dla sprzątaczek (pomieszczenie nr 16), jadalnia (pomieszczenie nr 9), sklepik+ gabinet pedagoga (pomieszczenia nr 25 i 26), pokój nauczycielski + gabinet pielęgniarki (pomieszczenia nr 27 i 28), siłownia oraz magazyn (pomieszczenie nr 4) w piwnicy – dostosowanie do potrzeb szkoły,
- Przebudowa niektórych obecnych pomieszczeń w tym: sale lekcyjne (pomieszczenia nr 31 i 43) i magazynek (pomieszczenie nr 13) lub toalety dla uczniów (pomieszczenia nr 22 i 38) i korytarz ewakuacyjny na parterze – w zależności od usytuowania windy zewnętrznej,

- Rozprowadzenie sieci LAN wraz z zasilaniem na potrzeby korzystania np. z tablic interaktywnych, dziennika elektronicznego w salach lekcyjnych i pomieszczeniach administracyjnych: sala w piwnicy (działalność SU), serwerownia, pomieszczenie do przetwarzania danych oraz podręczne archiwum, gabinet referenta, gabinet dyrektora, sekretariat, gabinet wicedyrektora, pokój nauczycielski z dodatkowym pomieszczeniem, połączony gabinet pedagoga i psychologa, gabinet pielęgniarki, biblioteka z czytelnią, świetlica, kantorek dla nauczyciela przy sali gimnastycznej, ponadto w sali komputerowej i bibliotece z czytelnią wykonać sieć komputerową,
- Wymiana drzwi wewnętrznych w salach lekcyjnych i pomieszczeniach administracyjnych i sanitarnych takich jak: toalety dla uczniów, gabinet dyrektora, gabinet wicedyrektora, sekretariat, gabinet referenta, pokój nauczycielski z dodatkowym pomieszczeniem, połączony gabinet pedagoga i psychologa, gabinet pielęgniarki, biblioteka z czytelnią, jadalnia ze świetlicą, szatnie dla uczniów, sala gimnastyczna, które mają być dostosowane dla osób niepełnosprawnych, natomiast w pozostałych pomieszczeniach takich jak: toalety dla nauczycieli i inne pozostałe pomieszczenia nie muszą być drzwi dostosowane do osób niepełnosprawnych,
- Wymiana posadzek – korytarze, sale lekcyjne oraz pomieszczenia administracyjne, sanitarne i inne,
- Modernizacja oświetlenia (wymiana opraw na LED) we wszystkich pomieszczeniach budynku szkoły,
- Dostosowanie całego budynku do obowiązujących przepisów p-poż (w tym wyjścia ewakuacyjne), bhp i sanitarnych,
- Uwzględnić wymagania i przepisy sanitarne w zakresie liczby toalet dla budynku szkoły po modernizacji (np. liczba toalet/ liczba uczniów, w tym toalety dla niepełnosprawnych),
- Malowanie sal lekcyjnych, korytarzy, pomieszczeń administracyjnych, sanitarnych oraz pozostałych pomieszczeń,
- Oczyszczenie, odgrzybienie oraz osuszenie i przemalowanie ścian piwnicznych wewnątrz budynku oraz ścian i sufitów w salach lekcyjnych na ostatniej kondygnacji oraz w pomieszczeniu do wydawania posiłków i pomieszczeniu nr 13 na parterze,



- Wstawienie krat w oknach w pomieszczeniach administracyjnych: archiwum i serwerownia, biblioteka z czytelnią, gabinet dyrektora i wicedyrektora, sekretariat, pokój nauczycielski z dodatkowym pomieszczeniem, połączony gabinet pedagoga i psychologa, sala lekcyjna (komputerowa),
- Wykonanie oświetlenie awaryjnego i ewakuacyjnego,
- Wykonaniem monitoringu zewnętrznego i wewnętrznego (rejestrator min 2TB, monitor),
- Wykonanie instalacji sygnalizacji włamania w pomieszczeniach administracyjnych: archiwum, pomieszczenie do przetwarzania danych oraz podręczne archiwum, gabinet referenta, gabinet dyrektora, sekretariat, gabinet wicedyrektora, biblioteka z czytelnią, pokój nauczycielski z dodatkowym pomieszczeniem, połączony gabinet pedagoga i psychologa, sala lekcyjna (komputerowa),
- Wykonanie instalacji kontroli dostępu (karty chipowe) w pomieszczeniach administracyjnych: archiwum, pomieszczenie do przetwarzania danych oraz podręczne archiwum, gabinet referenta, sekretariat, gabinet wicedyrektora, pokój nauczycielski z dodatkowym pomieszczeniem, połączony gabinet pedagoga i psychologa, wejście główne szkoły,
- Wykonanie instalacji telefonicznej w pomieszczeniach administracyjnych: archiwum, pomieszczenie do przetwarzania danych oraz podręczne archiwum, gabinet referenta, gabinet dyrektora, sekretariat, gabinet wicedyrektora, biblioteka z czytelnią, pokój nauczycielski, połączony gabinet pedagoga i psychologa, gabinet pielęgniarki, dyżurka przy wejściu głównym szkoły,
- Wykonanie instalacji RTV w nowo wydzielonym pomieszczeniu świetlicy,
- Wykonanie oświetlenia i nagłośnienia w sali gimnastycznej,
- Wykonanie wentylacji mechanicznej (wszystkie toalety, szatnia dla uczniów w piwnicy, serwerownia, węzeł c.o., pomieszczenie do wydawania posiłków, jadalnia, sala gimnastyczna, gabinet pielęgniarki, kantorek z dygestorium przy sali lekcyjnej chemicznej),

- Sprawdzenie obecności wentylacji grawitacyjnej oraz jej drożności we wszystkich pomieszczeniach, (w przypadku braku wentylacji – jej wykonanie, w przypadku braku drożności – jej udrożnienie),
- Wykonanie klimatyzacji w sali lekcyjnej (komputerowej), serwerowni, gabinecie dyrektora, sekretariacie, bibliotece i czyteln, pokoju nauczycielskim,
- Odnowienie balustrady na klatkach schodowych w tym wymiana pochwyków,
- Wymiana krat zabezpieczających na ostatnim piętrze,
- Wymiana kłap wyłazowych na dach,
- Naprawa instalacji dzwonekowej,
- Likwidacja instalacji gazowej w istniejącej kuchni (docelowo pomieszczenie do wydawania posiłków) i pomieszczeniu kantorka (dygestorium) przy sali lekcyjnej chemicznej,
- Wymiana dygestorium do doświadczeń chemicznych na nowe w pomieszczeniu kantorka,
- Wymiana pionów kanalizacji sanitarnej wraz z wywiewkami,
- Wymiana instalacji wod.-kan. w remontowanych łazienkach i innych pomieszczeniach,
- Przegląd zewnętrznej kanalizacji deszczowej i sanitarnej (naprawa lub wymiana na trasie),
- Rozdział instalacji zimnej wody na p.poż. i socialno-bytową (zawór bezpieczeństwa),
- Wymiana instalacji wody zimnej wraz z hydrantami,
- Rozbudowa węzła c.o. o sekcję c.t. (w zależności od przyjętych rozwiązań w zakresie wentylacji mechanicznej),
- Remont węzła c.o. oraz pompa ciepła do podgrzewania c.w.u. – uzupełnienie przez KPEC,
- Wymiana uszkodzonych grzejników lub uszkodzonych przyborów sanitarnych białego montażu,
- Naprawa ubytków na gzymsach,
- Wymiana rynien i rur spustowych,



- Wykonanie izolacji ścian fundamentowych oraz ich ocieplenie,
- Oświetlenie wejść głównych od ul. Fredry,
- Udrożnienie zewnętrznej kanalizacji deszczowej,
- Poprawienie spadków przy wpustach dachowych w celu odprowadzenia wody z dachu,
- Wymiana pokrycia dachowego,
- Wydzielić teren rekreacyjno – sportowy (boisko szkolne na placu znajdującym się z tyłu budynku szkoły)

### **Szczegółowy zakres robót modernizacji i przebudowy szkoły przy ul. Fredry:**

1. **Wejście główne** – wymiana drzwi wejściowych, które mają być z elektrozapczynkami oraz instalacją kontroli dostępu (karty chipowe, domofon), przebudowa schodów wewnętrznych, wybudowanie dźwurki z dostępem do monitoringu, domofonu, telefonu, ponadto montaż w dźwurce przeniesionej centrali monitoringu z pomieszczeń warsztatowo – magazynowych w piwnicy.

### **2. Piwnica przy wejściu głównym**

nr pom.	przeznaczenie pomieszczenia	zakres modernizacji/przebudowy
4	Szatnia dla uczniów (obecnie magazyn)	remont pomieszczenia (malowanie ścian i sufitów), wymiana posadzki, wymiana oświetlenia na ledowe, wykonanie wentylacji mechanicznej, demontaż niepotrzebnych instalacji np. elektrycznych i teletechnicznych, demontaż drzwi, wymiana instalacji wody zimnej, zabudowa rozprawań poziomych instalacji wodnych oraz c.o., wieszaki „teatralne” z numerkami oraz lada z roleką zabezpieczającą, wydzielenie pomieszczenie przyłącza wody poprzez wykonanie ścianki działowej oraz

		wstawienie drzwi, ponadto w powstałym pomieszczeniu należy wykonać: odwodnienie w podłodze, wentylację grawitacyjną, oświetlenie ledowe, wykończenie ścian
3	Pomieszczenie warsztatowo – magazynowe (obecnie woźny)	brak wentylacji, przeniesienie centrali monitoringu do dźwurki przy wejściu głównym
2	Pomieszczenie magazynowe „czyste” (obecnie pomieszczenie do ćwiczeń)	wymiana posadzki, wymiana oświetlenia na ledowe, wykonanie wentylacji grawitacyjnej, malowanie ścian i sufitu, usunąć drabinki na ścianach
2a	Pomieszczenie magazynowe (obecnie magazyn)	wymiana oświetlenia na ledowe, wykonanie wentylacji grawitacyjnej

### 3. Piwnica – lewa klatka schodowa

nr pom.	Przeznaczenie pomieszczenia	zakres modernizacji/przebudowy
Brak	Przedsiónek (obecnie przedsiónek)	remont pomieszczenia (malowanie ścian i sufitów), wymiana posadzki, wymiana oświetlenia na ledowe, wymiana drzwi, wykonanie wentylacji grawitacyjnej
Sala po lewej stronie	Pomieszczenie przeznaczone na: działalność SU, wolontariat, spotkania okolicznościowe, konkursy (obecnie magazyn)	wymiana oświetlenia na ledowe, wymiana drzwi, wykonanie wentylacji grawitacyjnej, rozproszanie sieci LAN wraz z zasilaniem
Pomieszczenie za salą	Pomieszczenie socjalne dla sprzętaczek (obecnie	remont pomieszczenia (naprawienie ścian poprzez uzupełnienie ubytków w tynkach, usunięcie zawilgoceń oraz grzybów ze ścian i sufitu, wykonanie



	magazynek)	gładzi na ścianach i suficie, malowanie ścian i sufitów), wymiana posadzki, wymiana oświetlenia na ledowe, wykonanie wentylacji grawitacyjnej, wymiana drzwi, zamurowanie istniejących schodów
Pomieszczenie na wprost klatki schodowej	Magazyn środków czystości (obecnie magazynek)	wymiana oświetlenia na ledowe, wymiana drzwi, wykonanie wentylacji grawitacyjnej
Pomieszczenie pod schodami	Magazynek oraz pomieszczenie licznika gazu (obecnie ta sama funkcja)	wymiana drzwi, wymiana oświetlenia na ledowe

#### 4. Piwnica – prawa klatka schodowa

nr pom.	przeznaczenie pomieszczenia	zakres modernizacji/przebudowy
Brak	Przedsiónek (obecnie brak)	wydziałenie nowego pomieszczenia (przedsiónek) poprzez wykonanie (wymurowanie) ścianki działowej oddzielającej klatkę schodową od pozostałych pomieszczeń takich jak: archiwum i serwerownia oraz węzeł c.o., wykonanie otworu drzwiowego w nowej ścianie i wstawienie drzwi, remont pomieszczenia (wykonanie tynków, gładzi na ścianach i suficie malowanie ścian i sufitów), wymiana posadzki, wymiana oświetlenia na ledowe, wykonanie wentylacji grawitacyjnej
Pomieszczenie po prawej stronie	Archiwum i serwerownia (obecnie słownia)	w miejsce istniejącej słowni ma powstać archiwum i serwerownia, likwidacja słowni poprzez jej podział na nowe pomieszczenia: archiwum (2/3 słowni) i serwerownia (1/3 słowni) za pomocą wykonania (wymurowania) ścianki działowej, istniejące wejście do słowni zostanie wejściem do archiwum, natomiast do serwerowni ma powstać nowe wejście w wymurowanej

		ściance działowej dzielącej istniejącą siłownię na nowe pomieszczenia, wykonanie otworu drzwiowego w nowej ściance i wstawienie drzwi, remont pomieszczeń (naprawa ścian poprzez uzupełnienie ubytków w tynkach, usunięcie zawilgoczeń oraz grzybów ze ścian i sufitu, wykonanie tynków oraz gładzi na ścianach i suficie, malowanie ścian i sufitów), wymiana posadzki, wymiana oświetlenia na ledowe, wykonanie wentylacji grawitacyjnej (archiwum) i wentylacji mechanicznej (serwerownia), wymiana i wstawienie drzwi (do archiwum drzwi wymienione na wzmocnione „bezpieczne”) zabudowa rozprawdzeń poziomych instalacji wodnych oraz c.o., usunąć drabinki na ścianach, instalacja sygnalizacji włamania, instalacja telefonu, instalacja kontroli dostępu (karty chipowe), wstawienie krat w oknach, ponadto w powstałym pomieszczeniu serwerowni należy wykonać: klimatyzację, rozprawdzenie sieci LAN wraz z zasilaniem oraz montaż serwera (przeniesiony z I piętra z sali nr 31)
Pomieszczenie pod schodami	Magazynek (obecnie magazynek)	wymiana drzwi, wymiana oświetlenia na ledowe
Pomieszczenie na wprost klatki schodowej	Węzeł c.o. (obecnie węzeł c.o.)	remont pomieszczenia (naprawa ścian poprzez uzupełnienie ubytków w tynkach, usunięcie zawilgoczeń oraz grzybów ze ścian i sufitu, malowanie ścian i sufitów), wymiana posadzki, wymiana oświetlenia na ledowe, wykonanie wentylacji mechanicznej, wymiana drzwi wewnętrznych i zewnętrznych, odnowienie stalowego pomostu, wykonanie nowej instalacji elektrycznej

#### **5. Piwnica – pomieszczenia gospodarcze dostępne z kuchni na parterze**

remont pomieszczeń i korytarza (naprawa ścian poprzez uzupełnienie ubytków w tynkach, usunięcie zawilgoczeń, zacieków oraz grzybów ze ścian i sufitu), malowanie ścian i sufitów), wymiana posadzki, wymiana oświetlenia na ledowe, wykonanie wentylacji grawitacyjnej, wymiana drzwi,



## 6. Parter

nr pom.	przeznaczenie pomieszczenia	zakres modernizacji/przebudowy
14	Pomieszczenie do przetwarzania danych oraz podręczne archiwum (obecnie gabinet dyrektora)	w miejsce istniejącego gabinetu dyrektora ma powstać pomieszczenie do przetwarzania danych oraz podręczne archiwum, wejście pozostaje jak do obecnego gabinetu dyrektora (jest to wejście przechodnie z obecnego sekretariatu), remont pomieszczenia (wykonanie gładzi na ścianach i suficie, malowanie ścian i sufitów), wymiana posadzki, wymiana oświetlenia na ledowe, sprawdzenie obecności wentylacji grawitacyjnej oraz jej drożności, (w przypadku braku wentylacji – jej wykonanie, w przypadku braku drożności – jej udrożnienie), wymiana drzwi, rozprowadzenie sieci LAN wraz z zasilaniem, instalacja sygnalizacji włamania, instalacja telefonu, instalacja kontroli dostępu (karty chipowe)
14	Gabinet referenta (obecnie sekretariat)	w miejsce istniejącego sekretariatu ma powstać gabinet referenta, wejście pozostaje jak do obecnego sekretariatu, wykonać (wykuć) otwór drzwiowy w istniejącej ścianie oddzielającej obecny sekretariat z obecną salą lekcyjną nr 15 i wstawić drzwi, remont pomieszczenia (wykonanie gładzi na ścianach i suficie, malowanie ścian i sufitów), wymiana posadzki, wymiana oświetlenia na ledowe, sprawdzenie obecności wentylacji grawitacyjnej oraz jej drożności, (w przypadku braku wentylacji – jej wykonanie, w przypadku braku drożności – jej udrożnienie), wstawienie i wymiana drzwi na wygłuszone oraz dostosowane dla osób niepełnosprawnych, rozprowadzenie sieci LAN wraz z zasilaniem, instalacja sygnalizacji włamania, instalacja telefonu, instalacja kontroli dostępu (karty chipowe)
15	Sekretariat i gabinet dyrektora (obecnie sala lekcyjna)	w miejsce istniejącej sali lekcyjnej ma powstać sekretariat i gabinet dyrektora, wejście do sekretariatu pozostaje jak do obecnej sali lekcyjnej, likwidacja sali lekcyjnej poprzez jej podział na nowe pomieszczenia: sekretariat (1/3 sali lekcyjnej) i gabinet dyrektora (2/3 sali

		<p>lekcyjnej) za pomocą wykonania (wymurowania) ścianki działowej, wykonanie otworu drzwiowego w nowej ścianie i wstawienie drzwi, remont pomieszczeń (wykonanie gładzi na ścianach i suficie, malowanie ścian i sufitów), wymiana posadzki, wymiana oświetlenia na ledowe, sprawdzenie obecności wentylacji grawitacyjnej oraz jej drożności, (w przypadku braku wentylacji – jej wykonanie, w przypadku braku drożności – jej udrożnienie), wstawienie i wymiana drzwi na wygłuszone oraz dostosowane dla osób niepełnosprawnych, rozprowadzenie sieci LAN wraz z zasilaniem (instalacja do dziennika elektronicznego), instalacja sygnalizacji włamania, instalacja telefonu, instalacja kontroli dostępu (karty chipowe), wykonanie klimatyzacji, wstawienie krat w oknach</p>
13	<p>Magazynek lub ciąg komunikacyjny (zależy od usytuowania windy zewnętrznej) – obecnie magazynek</p>	<ul style="list-style-type: none"> <li>w przypadku powstania ciągu komunikacyjnego (korytarza do windy zewnętrznej): <ul style="list-style-type: none"> <li>wyburzenie istniejącej ścianki działowej oddzielającej magazynek od korytarza, remont pomieszczenia (usunięcie zacieków, zawilgoceń ze ścian i sufitu, naprawa ścian poprzez uzupełnienie ubytków w tynkach, malowanie ścian i sufitów), wymiana posadzki, wymiana oświetlenia na ledowe, demontaż drzwi zewnętrznych, wstawienie drzwi do windy zewnętrznej, wykonanie wentylacji grawitacyjnej</li> <li>w przypadku pozostania magazynku: remont pomieszczenia (usunięcie zacieków, zawilgoceń ze ścian i sufitu, naprawa ścian poprzez uzupełnienie ubytków w tynkach, malowanie ścian i sufitów), wymiana posadzki, wymiana oświetlenia na ledowe, wymiana drzwi wewnętrznych i zewnętrznych, wykonanie wentylacji grawitacyjnej</li> </ul> </li> </ul>
12	<p>Toaleta dla gości oraz personelu szkolnego (obecnie ta sama funkcja)</p>	<p>wymiana oświetlenia na ledowe, wymiana drzwi, wykonanie wentylacji mechanicznej</p>
11	<p>Toalety dla uczniów (obecnie toalety dla uczniów)</p>	<p>remont pomieszczenia (malowanie ścian i sufitów), wymiana oświetlenia na ledowe, wymiana drzwi (dostosowane dla osób niepełnosprawnych), wykonanie wentylacji mechanicznej, wymiana pionów instalacji kanalizacyjnej, wymiana uszkodzonych elementów białego montażu</p>



10	Gabinet pielęgniarki (obecnie gabinet stomatologa)	w miejsce istniejącego gabinetu stomatologa ma powstać gabinet pielęgniarki, remont pomieszczenia (wykonanie gładzi na ścianach i suficie, malowanie ścian i sufitów), wymiana posadzki, wykonanie okładziny ściennej, wymiana oświetlenia na ledowe, wykonanie wentylacji mechanicznej, wymiana drzwi (dostosowane dla osób niepełnosprawnych), wymiana instalacji wod.-kan. wraz z przyborami sanitarnymi (umywalka), rozprorowadzenie sieci LAN wraz zasilaniem, instalacja telefonu
16 17	Czytelnia (obecnie pomieszczenie socjalne sprzątaczek) i biblioteka (obecnie biblioteka)	w miejsce istniejącego pomieszczenia socjalnego dla sprzątaczek (kantorka) ma powstać czytelnia, istniejący kantorek dla sprzątaczek połączyć z biblioteką poprzez wyburzenie części istniejącej ścianki działowej oddzielającej istniejący kantorek dla sprzątaczek z biblioteką, remont pomieszczenia (malowanie ścian i sufitów), wymiana posadzki, wymiana oświetlenia na ledowe, sprawdzenie obecności wentylacji grawitacyjnej oraz jej drożności, (w przypadku braku wentylacji – jej wykonanie, w przypadku braku drożności – jej udrożnienie), wymiana drzwi na wygłuszone oraz dostosowane dla osób niepełnosprawnych), rozprorowadzenie sieci LAN wraz z zasilaniem, sieć komputerowa (min 5 stanowisk), wykonanie klimatyzacji, instalacja sygnalizacji włamania, instalacja telefonu, wstawienie krat w oknach
18 19	Sala lekcyjna z zapleczem (obecnie sala lekcyjna z zapleczem)	remont pomieszczenia (malowanie ścian i sufitów), wymiana posadzki, wymiana oświetlenia na ledowe, sprawdzenie obecności wentylacji grawitacyjnej oraz jej drożności, (w przypadku braku wentylacji – jej wykonanie, w przypadku braku drożności – jej udrożnienie), wymiana drzwi (dostosowane dla osób niepełnosprawnych), rozprorowadzenie sieci LAN wraz z zasilaniem (instalacja do tablic interaktywnych, dziennika elektronicznego)
7	Magazynek (obecnie magazynek)	remont pomieszczenia (malowanie ścian i sufitów), wymiana posadzki, wymiana oświetlenia na ledowe, wymiana drzwi, sprawdzenie obecności wentylacji grawitacyjnej oraz jej drożności, (w przypadku braku wentylacji – jej wykonanie, w przypadku braku drożności – jej udrożnienie)
8	Pomieszczenie do wydawania posiłków	remont pomieszczenia (usunięcie zacieków, zawilgoceń ze ścian i sufitu, wykonanie gładzi na ścianach i suficie, malowanie ścian i sufitów), wymiana posadzki, wymiana



<p>(obecnie kuchnia z podręcznym magazynkiem)</p>	<p>oświetlenia na ledowe, wymiana drzwi, wykonanie wentylacji mechanicznej, wykonanie okładziny ściennej, wymiana instalacji wod.-kan. wraz z przyborami sanitarnymi (zlewozmywak), wykonać nowe wpusły podłogowe, instalacja gazowa do likwidacji, okna podawcze do przebudowy, część do przyjmowania brudnych naczyń powinna być rozdzielona ścianką działową od części do wydawania posilków,</p> <p>ponadto w projekcie należy uwzględnić:</p> <ul style="list-style-type: none"> <li>• część do przyjmowania brudnych naczyń (brudna) – zlew, zmywarka,</li> <li>• część do wydawania posiłków (czysta) - szafki na naczynia, stół przy okienku</li> <li>• w dalszej części – miejsce na lodówkę, szafki na garnki i podręczny sprzęt kuchenny</li> </ul>
<p>9 Jadalnia oraz świetlica (obecnie jadalnia)</p>	<p>wydzielenie nowego pomieszczenia (świetlicy) poprzez podział istniejącej jadalni na pomieszczenia: jadalnia (2/3 obecnej jadalni) i świetlica (1/3 obecnej jadalni) za pomocą wykonania (wymurowania) ścianki działowej, zlikwidować istniejące ścianki działowe z luksterów oddzielające obecną jadalnię od korytarza i wymurować nowe ścianki działowe, ponadto wykonać otwory drzwiowe w nowych ściankach działowych do nowych pomieszczeń (jadalnia i świetlica) od strony korytarza i wstawić drzwi, remont pomieszczeń (wykonanie tynków, gładzi na ścianach i suficie malowanie ścian i sufitów), wymiana posadzki, wymiana oświetlenia na ledowe, wstawienie drzwi (dostosowane dla osób niepełnosprawnych), wykonanie wentylacji mechanicznej (jadalnia) i wentylacji grawitacyjnej (świetlica), ponadto w świetlicy rozproszanie sieci LAN wraz z zasilaniem oraz wykonanie instalacji RTV</p>
<p>Korytarz z wyjściem na boisko szkolne lub ciąg komunikacyjny (zależy od usytuowania windy zewnętrznej) – obecnie korytarz ewakuacyjny</p>	<ul style="list-style-type: none"> <li>• w przypadku powstania ciągu komunikacyjnego (korytarza do windy zewnętrznej): wyburzenie istniejącej ścianki działowej oddzielającej korytarz ewakuacyjny od korytarza, remont pomieszczenia (malowanie ścian i sufitów), wymiana posadzki, wymiana oświetlenia na ledowe, demontaż drzwi zewnętrznych, wstawienie drzwi do windy zewnętrznej, wykonanie wentylacji grawitacyjnej</li> <li>• w przypadku powstania korytarza z wyjściem na boisko szkolne: remont pomieszczenia (malowanie ścian i sufitów), wymiana posadzki, wymiana oświetlenia na ledowe, wymiana drzwi wewnętrznych i zewnętrznych, wykonanie wentylacji grawitacyjnej</li> </ul>



--	--

Korytarz na parterze:

- zlikwidować istniejące ścianki działowe z lukseferów oddzielające jadalnię od korytarza i wymurować nowe
- wymiana posadzki oraz dostosowanie jej poziomu do poziomu posadzki w salach lekcyjnych (likwidacja progów)
- sprawdzenie obecności wentylacji grawitacyjnej oraz jej drożności, (w przypadku braku wentylacji – jej wykonanie, w przypadku braku drożności – jej udrożnienie)
- wymiana hydrantów
- naprawa instalacji dzwonekowej
- oświetlenie awaryjne i ewakuacyjne
- montaż monitoringu wewnętrzznego
- malowanie ścian i sufitów
- wymiana oświetlenia na ledowe
- odnowienie balustrady na klatkach schodowych w tym wymiana pochwytów.

## **7. Piętro**

nr pom.	przeznaczenie pomieszczenia	zakres modernizacji/przebudowy
20	Sala lekcyjna (obecnie sala lekcyjna)	remont pomieszczenia (malowanie ścian i sufitów), wymiana posadzki, wymiana oświetlenia na ledowe, sprawdzenie obecności wentylacji grawitacyjnej oraz jej drożności, (w przypadku braku wentylacji – jej wykonanie, w przypadku braku drożności – jej udrożnienie), wymiana drzwi (dostosowane dla osób niepełnosprawnych), rozproszczenie sieci LAN wraz z zasilaniem (instalacja do tablic interaktywnych,

		dziennika elektronicznego)
21	Sala lekcyjna (obecnie sala lekcyjna)	remont pomieszczenia (malowanie ścian i sufitów), wymiana posadzki, wymiana oświetlenia na ledowe, sprawdzenie obecności wentylacji grawitacyjnej oraz jej drożności, (w przypadku braku wentylacji – jej wykonanie, w przypadku braku drożności – jej udrożnienie), wymiana drzwi (dostosowane dla osób niepełnosprawnych), rozproszanie sieci LAN wraz z zasilaniem (instalacja do tablic interaktywnych, dziennika elektronicznego)
22	Toalety dla uczniów lub ciąg komunikacyjny (zależy od usytuowania windy zewnętrznej) – obecnie toalety dla uczniów	<ul style="list-style-type: none"> <li>w przypadku powstania ciągu komunikacyjnego (korytarza do windy zewnętrznej): wykucie otworu drzwiowego w ścianie zewnętrznej budynku szkoły i wstawienie drzwi do windy zewnętrznej, wyburzenie istniejącej ścianki działowej oddzielającej istniejącą toaletę od korytarza oraz wyburzenie pozostałych ścianek działowych, remont pomieszczenia (demontaż istniejących przyborów sanitarnych oraz istniejącej instalacji wod.-kan., skucie istniejącej okładziny ściennej, wykonanie gładzi na ścianach i sufitcie, malowanie ścian i sufitów), wymiana posadzki, wymiana oświetlenia na ledowe, wykonanie wentylacji grawitacyjnej,</li> <li>w przypadku pozostania toalet: remont pomieszczenia (wykonanie gładzi na ścianach i sufitcie, malowanie ścian i sufitów), wymiana posadzki, wymiana okładziny ściennej, wymiana oświetlenia na ledowe, wykonanie wentylacji mechanicznej, wymiana drzwi (dostosowane dla osób niepełnosprawnych), wymiana instalacji wod.-kan. wraz z przyborami sanitarnymi (umywalki i muszle ustępowe)</li> </ul>
23	Toaleta dla nauczycieli (obecnie toaleta dla nauczycieli)	remont pomieszczenia (wykonanie gładzi na ścianach i sufitcie, malowanie ścian i sufitów), wymiana posadzki, wymiana okładziny ściennej, wymiana oświetlenia na ledowe, wykonanie wentylacji mechanicznej, wymiana drzwi, wymiana instalacji wod.-kan. wraz z przyborami sanitarnymi (umywalka i muszla ustępowa)
24	Gabinet wicedyrektora (obecnie gabinet wicedyrektora)	remont pomieszczenia (wykonanie gładzi na ścianach i sufitcie, malowanie ścian i sufitów), wymiana posadzki, wymiana oświetlenia na ledowe, sprawdzenie obecności wentylacji grawitacyjnej oraz jej drożności, (w przypadku braku wentylacji – jej wykonanie,



	<p>w przypadku braku drożności – jej udrożnienie), wymiana drzwi na wygłuszone oraz dostosowane dla osób niepełnosprawnych, wymiana instalacji wod.-kan. wraz z przyborami sanitarnymi (umywalka), rozprowadzenie sieci LAN wraz z zasilaniem (instalacja do dziennika elektronicznego), instalacja sygnalizacji włamania, instalacja telefonu, instalacja kontroli dostępu (karty chipowe), wstawienie krat w oknach</p>
<p>25 26</p> <p>Gabinet pedagoga i psychologa (obecnie sklepik i gabinet pedagoga)</p>	<p>w miejsce istniejącego sklepiku ma powstać gabinet psychologa, obydwa pomieszczenia (gabinet pedagoga i psychologa) połączyć poprzez wyburzenie istniejącej ścianki działowej oddzielającej istniejące pomieszczenia (sklepik i gabinet pedagoga), zamurowanie istniejących drzwi do sklepiku i gabinetu pedagoga, wykonanie (wykucie) otworu drzwiowego do połączonego gabinetu pedagoga i psychologa w ścianie od strony korytarza i wstawienie drzwi (obok drzwi do gabinetu wicedyrektora), remont pomieszczeń (wymalowanie gładzi na ścianach i suficie, malowanie ścian i sufitów), wymiana posadzki, wymiana oświetlenia na ledowe, sprawdzenie obecności wentylacji grawitacyjnej oraz jej drożności, (w przypadku braku wentylacji – jej wykonanie, w przypadku braku drożności – jej udrożnienie), wstawienie drzwi wygłuszonych i dostosowanych dla osób niepełnosprawnych, rozprowadzenie sieci LAN wraz z zasilaniem (instalacja do dziennika elektronicznego), instalacja sygnalizacji włamania, instalacja telefonu, instalacja kontroli dostępu (karty chipowe), wstawienie krat w oknach</p>

27 28	Pokój nauczycielski z dodatkowym pomieszczeniem (obecnie pokój nauczycielski i gabinet pielęgnarki)	w miejsce istniejącego gabinetu pielęgnarki ma powstać dodatkowe pomieszczenie, obydwa pomieszczenia (pokój nauczycielski i dodatkowe pomieszczenie) połączyć poprzez wykucie w istniejącej ścianie oddzielającej istniejące pomieszczenia (pokój nauczycielski i gabinet pielęgnarki) otworu drzwiowego i wstawienie drzwi, zamurowanie istniejących drzwi do pokoju nauczycielskiego, wykonanie (wykucie) otworu drzwiowego do istniejącego pokoju nauczycielskiego w ścianie od strony korytarza i wstawienie drzwi (obok drzwi do dodatkowego pomieszczenia po gabinecie pielęgnarki), remont pomieszczeń (wykonanie gładzi na ścianach i sufitcie, malowanie ścian i sufitów), wymiana posadzki, wymiana oświetlenia na ledowe, sprawdzenie obecności wentylacji grawitacyjnej oraz jej drożności w obydwoch pomieszczeniach, (w przypadku braku wentylacji – jej wykonanie, w przypadku braku drożności – jej udrożnienie), wstawienie i wymiana drzwi na wygłuszone oraz dostosowane dla osób niepełnosprawnych, wymiana instalacji wod.-kan. wraz z przyborami sanitarnymi (umywalka) w dodatkowym pomieszczeniu po gabinecie pielęgnarki, rozprowadzenie sieci LAN wraz z zasilaniem (instalacja do tablic interaktywnych, dziennika elektronicznego), instalacja sygnalizacji włamania, instalacja telefonu, instalacja kontroli dostępu (karty chipowe), wykonanie klimatyzacji, wstawienie krat w oknach
29	Toalety dla uczniów (obecnie toalety dla uczniów)	remont pomieszczenia (malowanie ścian i sufitów), wymiana oświetlenia na ledowe, wykonanie wentylacji mechanicznej, wymiana drzwi (dostosowane dla osób niepełnosprawnych), wymiana pionów instalacji kanalizacyjnej, wymiana uszkodzonych elementów białego montażu, wymiana zdewastowanych skrzydeł okiennych
30	Toaleta dla nauczycieli (obecnie toaleta dla nauczycieli)	remont pomieszczenia (wykonanie gładzi na ścianach i sufitcie, malowanie ścian i sufitów), wymiana posadzki, wymiana okładziny ściennej, wymiana oświetlenia na ledowe, wykonanie wentylacji mechanicznej, wymiana drzwi, wymiana instalacji wod.-kan. wraz z przyborami sanitarnymi (umywalka i muszla ustępowa)
31	Sala lekcyjna lub ciąg komunikacyjny (zależy od	<ul style="list-style-type: none"> <li>w przypadku wydzielenia nowego pomieszczenia - ciągu komunikacyjnego (korytarza do windy zewnętrznej): wykucie otworu drzwiowego w ścianie</li> </ul>



<p>usytuowania windy zewnętrznej) – obecnie sala lekcyjna</p>	<p>zewnętrznej budynku szkoły i wstawienie drzwi do windy zewnętrznej, wydzielenie z istniejącej sali lekcyjnej nowego pomieszczenia (korytarz) poprzez wykonanie ścianki działowej, wyburzenie części istniejącej ściany z drzwiami oddzielającej istniejącą salę lekcyjną od istniejącego korytarza:</p> <ol style="list-style-type: none"> <li>1. remont nowego wydzielonego pomieszczenia (korytarza) – wykonanie tynków, gładzi na ścianach i suficie, malowanie ścian i sufitów, wymiana posadzki, wymiana oświetlenia na ledowe, wykonanie wentylacji grawitacyjnej,</li> <li>2. remont istniejącej sali lekcyjnej pozostałej po wydzieleniu nowego korytarza <ul style="list-style-type: none"> <li>- wykonanie otworu drzwiowego w nowej ściance działowej, ponadto wykonanie tynków, gładzi na ścianach i suficie, malowanie ścian i sufitów, wymiana posadzki, wymiana oświetlenia na ledowe, sprawdzenie obecności wentylacji grawitacyjnej oraz jej drożności, (w przypadku braku wentylacji – jej wykonanie, w przypadku braku drożności – jej udrożnienie), wstawienie drzwi (dostosowane dla osób niepełnosprawnych), rozprowadzenie sieci LAN wraz z zasilaniem (instalacja do tablic interaktywnych, dziennika elektronicznego), przeniesienie serwera do pomieszczenia serwerowni w piwnicy</li> </ul> </li> </ol> <p>• w przypadku niewydziałenia nowego pomieszczenia (korytarza do windy zewnętrznej) - pozostawienie istniejącej sali lekcyjnej: remont pomieszczenia (malowanie ścian i sufitów), wymiana posadzki, wymiana oświetlenia na ledowe, sprawdzenie obecności wentylacji grawitacyjnej oraz jej drożności, (w przypadku braku wentylacji – jej wykonanie, w przypadku braku drożności – jej udrożnienie), wymiana drzwi (dostosowane dla osób niepełnosprawnych), rozprowadzenie sieci LAN wraz z zasilaniem (instalacja do tablic interaktywnych, dziennika elektronicznego), przeniesienie serwera do pomieszczenia serwerowni w piwnicy</p>
<p>32 Sala lekcyjna (komputerowa) - obecnie sala lekcyjna (komputerowa)</p>	<p>remont pomieszczenia (malowanie ścian i sufitów), wymiana posadzki, wymiana oświetlenia na ledowe, sprawdzenie obecności wentylacji grawitacyjnej oraz jej drożności, (w przypadku braku wentylacji – jej wykonanie, w przypadku braku drożności – jej udrożnienie), wymiana drzwi (dostosowane dla osób niepełnosprawnych), rozprowadzenie sieci LAN wraz z zasilaniem (instalacja do tablic interaktywnych,</p>

		dziennika elektronicznego), sieć komputerowa, wykonanie klimatyzacji, instalacja sygnalizacji włamania, wstawienie krat w oknach
33	Sala lekcyjna (obecnie sala lekcyjna)	remont pomieszczenia (malowanie ścian i sufitów), wymiana posadzki, wymiana oświetlenia na ledowe, sprawdzenie obecności wentylacji grawitacyjnej oraz jej drożności, (w przypadku braku wentylacji – jej wykonanie, w przypadku braku drożności – jej udrożnienie), wymiana drzwi (dostosowane dla osób niepełnosprawnych), rozprowadzenie sieci LAN wraz z zasilaniem (instalacja do tablic interaktywnych, dziennika elektronicznego)
34	Sala lekcyjna (obecnie sala lekcyjna)	remont pomieszczenia (malowanie ścian i sufitów), wymiana posadzki, wymiana oświetlenia na ledowe, sprawdzenie obecności wentylacji grawitacyjnej oraz jej drożności, (w przypadku braku wentylacji – jej wykonanie, w przypadku braku drożności – jej udrożnienie), wymiana drzwi (dostosowane dla osób niepełnosprawnych), rozprowadzenie sieci LAN wraz z zasilaniem (instalacja do tablic interaktywnych, dziennika elektronicznego)
35	Sala lekcyjna (obecnie sala lekcyjna)	remont pomieszczenia (malowanie ścian i sufitów), wymiana posadzki, wymiana oświetlenia na ledowe, sprawdzenie obecności wentylacji grawitacyjnej oraz jej drożności, (w przypadku braku wentylacji – jej wykonanie, w przypadku braku drożności – jej udrożnienie), wymiana drzwi (dostosowane dla osób niepełnosprawnych), rozprowadzenie sieci LAN wraz z zasilaniem (instalacja do tablic interaktywnych, dziennika elektronicznego)

Konrtarz na I piętrze:

- wymiana posadzki oraz dostosowanie jej poziomu do poziomu posadzki w salach lekcyjnych (likwidacja progów)
- sprawdzenie obecności wentylacji grawitacyjnej oraz jej drożności, (w przypadku braku wentylacji – jej wykonanie, w przypadku braku drożności – jej udrożnienie)
- wymiana hydrantów



- naprawa instalacji dzwonekowej
- oświetlenie awaryjne i ewakuacyjne
- montaż monitoringu wewnętrzznego
- malowanie ścian i sufitów
- wymiana oświetlenia na ledowe
- odnowienie balustrady na klatkach schodowych w tym wymiana pochwytów.

## **8. II piętro – prawa klatka schodowa**

nr pom.	przeznaczenie pomieszczenia	zakres modernizacji/przebudowy
47	Sala lekcyjna (obecnie sala lekcyjna)	<p>remont pomieszczenia (usunięcie zacieków, zawilgoceń ze ścian i sufitu, malowanie ścian i sufitów), wymiana posadzki, wymiana oświetlenia na ledowe, sprawdzenie obecności wentylacji grawitacyjnej oraz jej drożności, (w przypadku braku wentylacji – jej wykonanie, w przypadku braku drożności – jej udrożnienie), wymiana drzwi (dostosowane dla osób niepełnosprawnych), rozprawadzenie sieci LAN wraz z zasilaniem (instalacja do tablic interaktywnych, dziennika elektronicznego)</p>
45	Szatnia wraz z natryskiem i toaletą dla uczniów (obecnie szatnia dla uczniów)	<ol style="list-style-type: none"> <li>1. szatnia: remont pomieszczenia (wykonanie gładzi na ścianach i suficie, malowanie ścian i sufitów), wymiana posadzki, wymiana oświetlenia na ledowe, wymiana drzwi (dostosowane dla osób niepełnosprawnych), wykonanie wentylacji grawitacyjnej,</li> <li>2. toaleta i natrysk: remont pomieszczenia (wykonanie gładzi na ścianach i suficie, malowanie ścian i sufitów), wymiana posadzki, wymiana okładziny ściennej, wymiana oświetlenia na ledowe, wymiana drzwi (dostosowane dla osób niepełnosprawnych), wykonanie wentylacji mechanicznej, wymiana instalacji wod.-kan. wraz z przyborami sanitarnymi (umywalka, muszla ustępowa i natryski)</li> </ol>

44	Toalety dla uczniów (obecnie toalety dla uczniów)	remont pomieszczenia (wykonanie gładzi na ścianach i suficie, malowanie ścian i sufitów), wymiana posadzki, wymiana okładziny ściennej, wymiana oświetlenia na ledowe, wymiana drzwi (dostosowane dla osób niepełnosprawnych), wykonanie wentylacji mechanicznej, wymiana instalacji wod.-kan. wraz z przyborami sanitarnymi (umywalki i muszle ustępowe)
43	Sala lekcyjna lub ciąg komunikacyjny (zależy od usytuowania windy zewnętrznej) – obecnie sala lekcyjna	<ul style="list-style-type: none"> <li>• w przypadku wydzielenia nowego pomieszczenia - ciągu komunikacyjnego (korytarza do windy zewnętrznej): wykucie otworu drzwiowego w ścianie zewnętrznej budynku szkoły i wstawienie drzwi do windy zewnętrznej, wydzielenie z istniejącej sali lekcyjnej nowego pomieszczenia (korytarz) poprzez wykonanie ścianki działowej, wyburzenie części istniejącej ściany z drzwiami oddzielającej istniejącą salę lekcyjną od istniejącego korytarza:       <ol style="list-style-type: none"> <li>1. remont nowego wydzielonego pomieszczenia (korytarza) – usunięcie zacieków, zawilgoceń ze ścian i sufitu, ponadto wykonanie tynków, gładzi na ścianach i suficie, malowanie ścian i sufitów, wymiana posadzki, wymiana oświetlenia na ledowe, wykonanie wentylacji grawitacyjnej;</li> <li>2. remont istniejącej sali lekcyjnej pozostałej po wydzieleniu nowego korytarza - wykonanie otworu drzwiowego w nowej ściance działowej, usunięcie zacieków, zawilgoceń ze ścian i sufitu, ponadto wykonanie tynków, wykonanie gładzi na ścianach i suficie, malowanie ścian i sufitów, wymiana posadzki, wymiana oświetlenia na ledowe, sprawdzenie obecności wentylacji grawitacyjnej oraz jej drożności, (w przypadku braku wentylacji – jej wykonanie, w przypadku braku drożności – jej udrożnienie), wstawienie drzwi (dostosowane dla osób niepełnosprawnych), rozprowadzenie sieci LAN wraz z zasilaniem (instalacja do tablic interaktywnych, dziennika elektronicznego)</li> </ol> </li> <li>• w przypadku niewydziałania nowego pomieszczenia (korytarza do windy zewnętrznej) - pozostawienie istniejącej sali lekcyjnej: remont pomieszczenia (usunięcie zacieków, zawilgoceń ze ścian i sufitu, malowanie ścian i sufitów), wymiana posadzki, wymiana oświetlenia na ledowe, sprawdzenie obecności wentylacji grawitacyjnej oraz jej drożności, (w przypadku braku wentylacji – jej wykonanie, w przypadku braku drożności – jej udrożnienie), wymiana drzwi (dostosowane dla osób niepełnosprawnych), rozprowadzenie sieci LAN wraz z</li> </ul>



		zasilaniem (instalacja do tablic interaktywnych, dziennika elektronicznego)
42	Sala lekcyjna (obecnie sala lekcyjna)	remont pomieszczenia (usunięcie zacieków, zawilgoczeń ze ścian i sufitu, malowanie ścian i sufitów), wymiana posadzki, wymiana oświetlenia na ledowe, sprawdzenie obecności wentylacji grawitacyjnej oraz jej drożności, (w przypadku braku wentylacji – jej wykonanie, w przypadku braku drożności – jej udrożnienie), wymiana drzwi (dostosowane dla osób niepełnosprawnych), rozprowadzenie sieci LAN wraz z zasilaniem (instalacja do tablic interaktywnych, dziennika elektronicznego)
46	Sala gimnastyczna (obecnie sala gimnastyczna)	malowanie ścian i sufitów, wykonanie wentylacji mechanicznej, wymiana oświetlenia na ledowe, wymiana drzwi (dostosowane dla osób niepełnosprawnych), renowacja parkietu poprzez cyklinowanie z naniesieniem linii do gier zespołowych, wykonanie nagłośnienia sali, naprawa drabinek do ćwiczeń
	Kantorek dla nauczyciela (obecnie kantorek dla nauczyciela)	sprawdzenie obecności wentylacji grawitacyjnej oraz jej drożności, (w przypadku braku wentylacji – jej wykonanie, w przypadku braku drożności – jej udrożnienie), wymiana oświetlenia na ledowe, rozprowadzenie sieci LAN wraz z zasilaniem (instalacja do dziennika elektronicznego)

### 9. II piętro – lewa klatka schodowa

nr pom.	przeznaczenie pomieszczenia	zakres modernizacji/przebudowy
36	Sala lekcyjna (obecnie sala lekcyjna)	remont pomieszczenia (usunięcie zacieków, zawilgoczeń oraz grzybów ze ścian i sufitu, malowanie ścian i sufitów), wymiana posadzki, wymiana oświetlenia na ledowe, sprawdzenie obecności wentylacji grawitacyjnej oraz jej drożności, (w przypadku braku wentylacji – jej wykonanie, w przypadku braku drożności – jej udrożnienie), wymiana drzwi (dostosowane dla osób niepełnosprawnych), rozprowadzenie sieci LAN wraz z zasilaniem (instalacja do tablic interaktywnych, dziennika elektronicznego)

37	Sala lekcyjna (obecnie sala lekcyjna)	remont pomieszczenia (malowanie ścian i sufitów), wymiana posadzki, wymiana oświetlenia na ledowe, sprawdzenie obecności wentylacji grawitacyjnej oraz jej drożności, (w przypadku braku wentylacji – jej wykonanie, w przypadku braku drożności – jej udrożnienie), wymiana drzwi (dostosowane dla osób niepełnosprawnych), rozproszczenie sieci LAN wraz z zasilaniem (instalacja do tablic interaktywnych, dziennika elektronicznego)
40	Sala lekcyjna (chemiczna) - obecnie sala lekcyjna (chemiczna)	remont pomieszczenia (malowanie ścian i sufitów), wymiana posadzki, wymiana oświetlenia na ledowe, sprawdzenie obecności wentylacji grawitacyjnej oraz jej drożności, (w przypadku braku wentylacji – jej wykonanie, w przypadku braku drożności – jej udrożnienie), wymiana drzwi (dostosowane dla osób niepełnosprawnych), rozproszczenie sieci LAN wraz z zasilaniem (instalacja do tablic interaktywnych, dziennika elektronicznego), ponadto remont przylegającego do sali kantorka: naprawa ścian poprzez uzupełnienie ubytków w tynkach, wykonanie gładzi na ścianach i suficie, malowanie ścian i sufitów, wymiana posadzki, wymiana oświetlenia na ledowe, wykonanie wentylacji mechanicznej, wymiana drzwi, likwidacja instalacji gazowej, wykonanie nowej instalacji wod.-kan. wraz z przyborami sanitarnymi (umywalka i muszla ustępowa dla nauczyciela), wymiana dygestorium do doświadczeń chemicznych na nowe
38	Toalety dla uczniów lub ciąg komunikacyjny (zależy od usytuowania windy zewnętrznej) – obecnie nieczynna toaleta	<ul style="list-style-type: none"> <li>w przypadku powstania ciągu komunikacyjnego (korytarza do windy zewnętrznej): wykucie otworu drzwiowego w ścianie zewnętrznej budynku szkoły i wstawienie drzwi do windy zewnętrznej, wyburzenie istniejącej ścianki działowej oddzielającej istniejącą nieczynną toaletę od korytarza oraz wyburzenie pozostałych ścianek działowych, remont pomieszczenia (demontaż istniejących przyborów sanitarnych oraz istniejącej instalacji wod.-kan., skucie istniejącej okładziny ściennej, wykonanie gładzi na ścianach i suficie, malowanie ścian i sufitów), wymiana posadzki, wymiana oświetlenia na ledowe, wykonanie wentylacji grawitacyjnej, w przypadku pozostania toalet: remont pomieszczenia (wykonanie gładzi na ścianach i suficie, malowanie ścian i sufitów), wymiana posadzki, wymiana okładziny ściennej, wymiana oświetlenia na ledowe, wykonanie wentylacji mechanicznej, wymiana drzwi (dostosowane dla osób niepełnosprawnych),</li> </ul>



		wymiana instalacji wod.-kan. wraz z przyborami sanitarnymi (umywalki i muszle ustępowe)
39 Szatnia wraz z natryskiem i toaletą dla uczniów (obecnie archiwum)		<ol style="list-style-type: none"> <li>1. szatnia: remont pomieszczenia (wykonanie gładzi na ścianach i suficie, malowanie ścian i sufitów), wymiana posadzki, wymiana oświetlenia na ledowe, wymiana drzwi (dostosowane dla osób niepełnosprawnych), wykonanie wentylacji grawitacyjnej, demontaż niepotrzebnych instalacji wod.-kan.</li> <li>2. toaleta i natrysk: remont pomieszczenia (wykonanie gładzi na ścianach i suficie, malowanie ścian i sufitów), wymiana posadzki, wymiana okładziny ściennej, wymiana oświetlenia na ledowe, wymiana drzwi (dostosowane dla osób niepełnosprawnych), wykonanie wentylacji mechanicznej, wymiana instalacji wod.-kan. wraz z przyborami sanitarnymi (umywalka, muszla ustępowa i natryski)</li> </ol>

Dostosować dostęp dla osób niepełnosprawnych poprzez salę gimnastyczną do lewego i prawego skrzydła szkoły na II piętrze.

Z pomieszczeń na II piętrze istnieje potrzeba wydzielenia pomieszczenia w którym będzie docelowo magazyn sprzętu sportowego.

Korytarz na II piętrze:

- wymiana posadzki oraz dostosowanie jej poziomu do poziomu posadzki na sali gimnastycznej (likwidacja progów)
- sprawdzenie obecności wentylacji grawitacyjnej oraz jej drożności, (w przypadku braku wentylacji – jej wykonanie, w przypadku braku drożności – jej udrożnienie)
- wymiana hydrantów
- naprawa instalacji dzwonekowej
- oświetlenie awaryjne i ewakuacyjne
- montaż monitoringu wewnętrzznego
- malowanie ścian i sufitów
- wymiana oświetlenia na ledowe

- odnowienie balustrady na klatkach schodowych, w tym wymiana pochwytów
- wymiana krat zabezpieczających na ostatnim piętrze
- wymiana klap wyłazowych na dach.

## **10. Elewacje**

- Wykonanie windy zewnętrznej dla uczniów niepełnosprawnych, poruszających się na wózku inwalidzkim
- Naprawa ubytków na gzymsach
- Wymiana rynien i rur spustowych
- Wykonanie izolacji ścian fundamentowych oraz ich ocieplenie
- Wstawienie krat w oknach - pomieszczenia administracyjne takie jak: archiwum i serwerownia, biblioteka z czytelnią, gabinet dyrektora i wicedyrektora, sekretariat, pokój nauczycielski z dodatkowym pomieszczeniem, połączony gabinet pedagoga i psychologa, sala lekcyjna (komputerowa)
- Oświetlenie wejść głównych od ul. Fredry
- Udrożnienie zewnętrznej kanalizacji deszczowej

## **11. Dach**

- Poprawienie spadków przy wpuściach dachowych w celu odprowadzenia wody z dachu
- Wymiana pokrycia dachowego

## **12. Boisko szkolne**

- Wydzielić teren rekreacyjno – sportowy (boisko szkolne na placu znajdującym się z tyłu budynku szkoły)









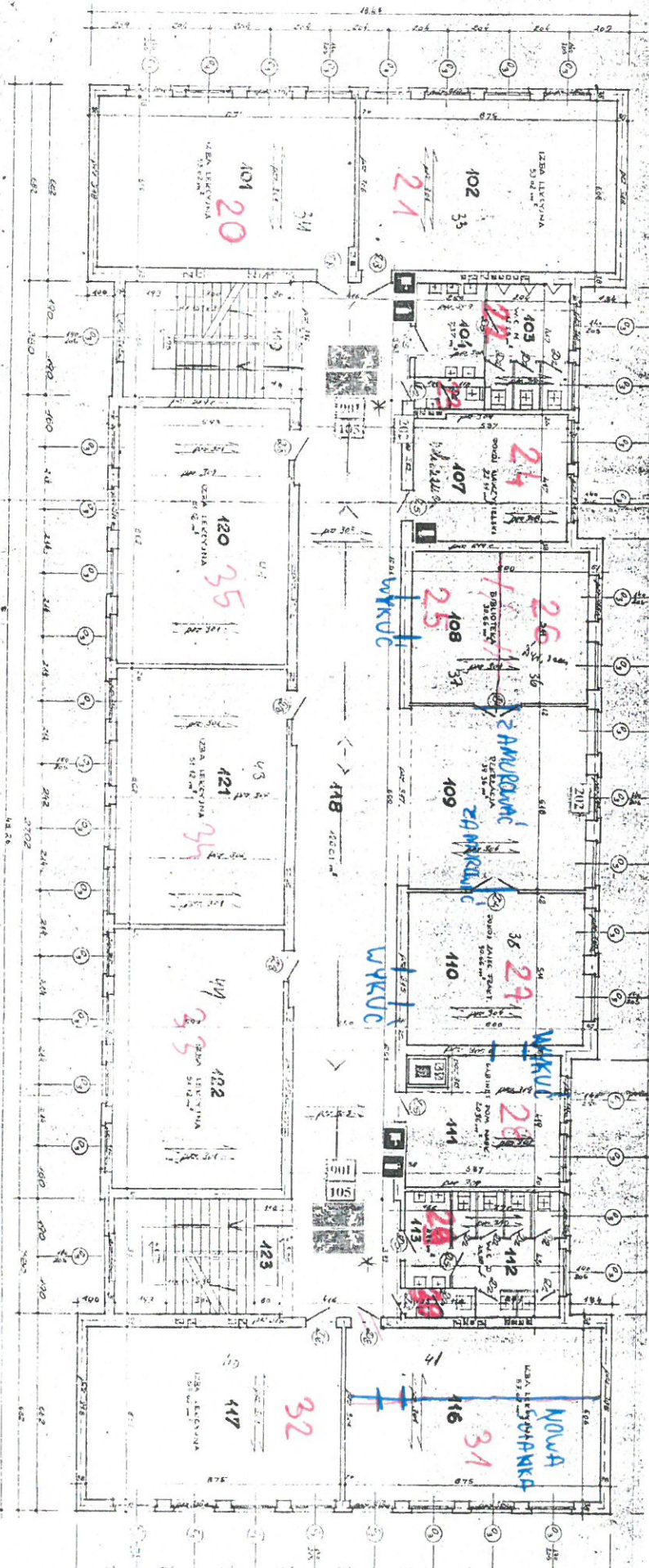








РИСУН I. ПЛАН 4:100

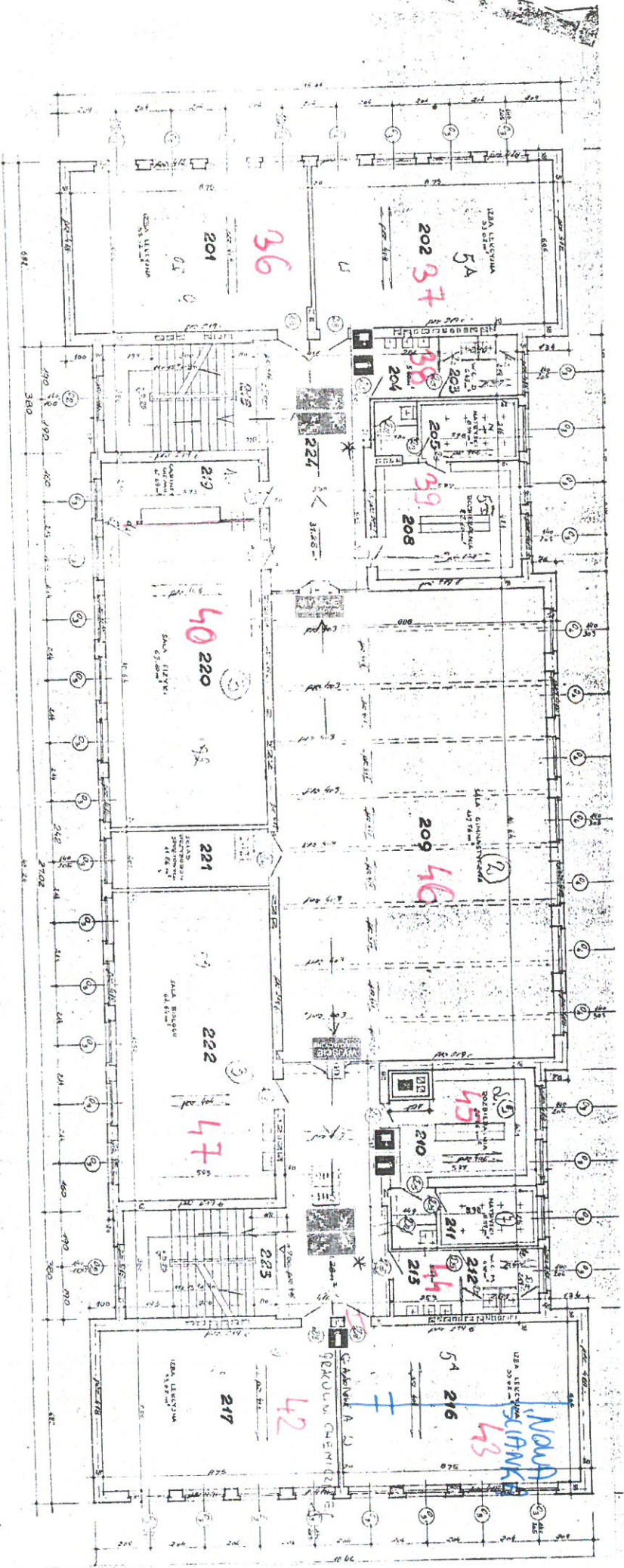


**МАСТРОПРОЕКТ**  
**Е. В. Д. Б. О. С. С. С. С.**

Проект здания по адресу: 15. Октябрь 144-64/19  
 назначение: для хранения  
 22. 5. 1970  
 1:100  
 1/12



DZUET II, PIĘTNA 4:100



**MIASTOFORMA**  
 B Y D G O S R C Z

Opisane zostały podłożenia  
 w oparciu o dane techniczne  
 i rysunki architektoniczne  
 w skali 1:100. Dane w  
 nawiasach [ ] nie są  
 w pełni ostateczne.

Wskazano: 01/12, 2012