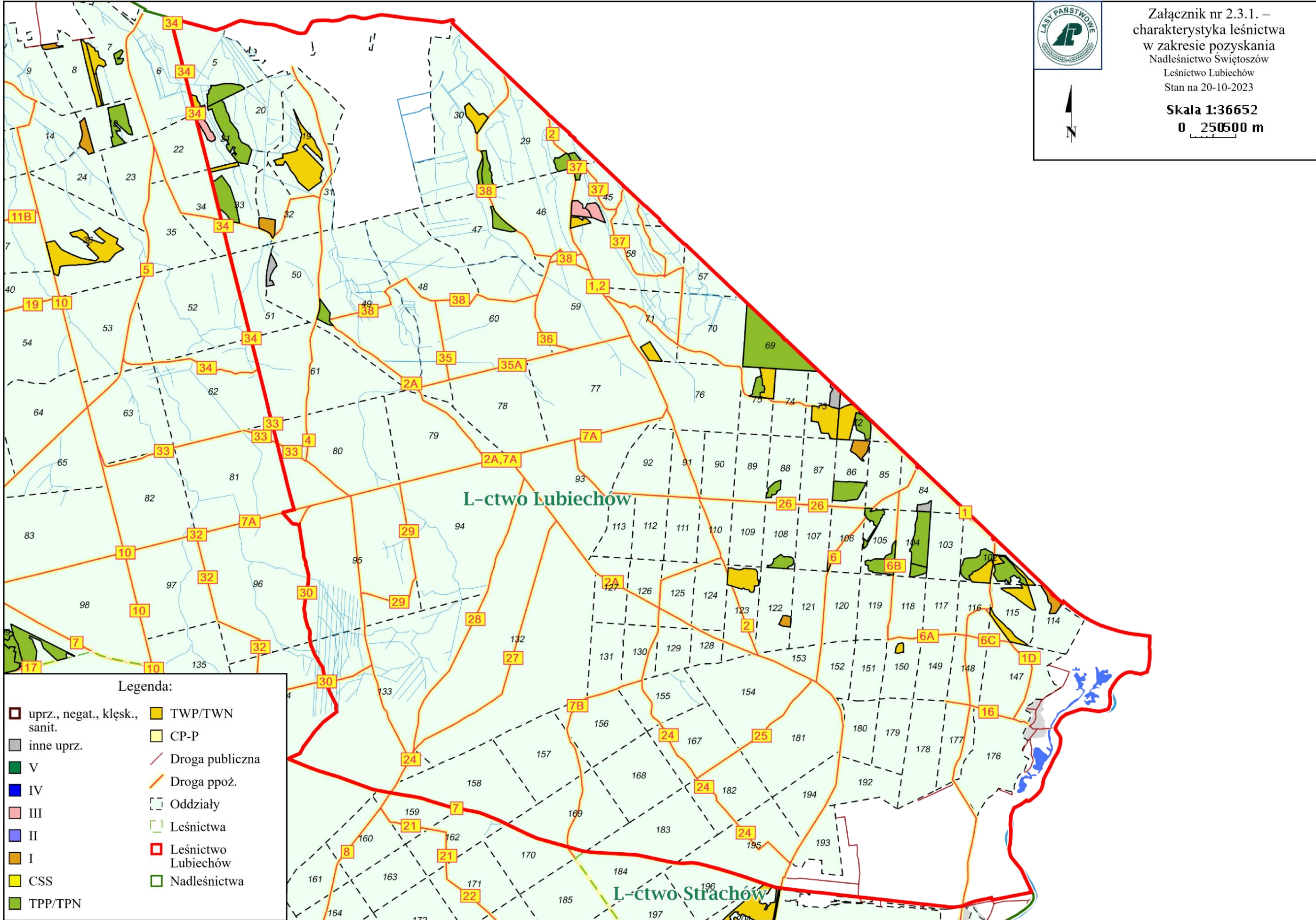




Załącznik nr 2.3.1. –  
charakterystyka leśnictwa  
w zakresie pozyskania  
Nadleśnictwo Świętoszów  
Leśnictwo Lubiechów  
Stan na 20-10-2023



Skala 1:36652  
0 250500 m



Legenda:

- |                               |                     |
|-------------------------------|---------------------|
| uprz., negat., kłesk., sanit. | TWP/TWN             |
| inne uprz.                    | CP-P                |
| V                             | Droga publiczna     |
| IV                            | Droga ppoż.         |
| III                           | Oddziały            |
| II                            | Leśnictwa           |
| I                             | Leśnictwo Lubiechów |
| CSS                           | Nadleśnictwa        |
| TPP/TPN                       |                     |

## Charakterystyka leśnictwa w zakresie pozyskania drewna

Leśnictwo Lubiechów

Udział (m3) drewna iglastego [%]	91	%
Udział (m3) drewna optymalnego do pozyskania w technologii maszynowej [%]	67	%
Udział (m3) rębni pierwszych w cięciach rębnych ogółem [%]	75	%
Udział (m3) drewna pozyskiwanego z pozycji ze współczynnikiem > 1 [%]	15	%
Udział (m3) drewna zerwanego ze współczynnikiem > 1 [%]	3,5	%
Udział (m3) drewna kładowanego (WK) iglastego w drewnie W iglastym [%]	98	%
Udział (m3) S2 krótkiego (poniżej 1,5 mb) w S2 [%]	0,0	%