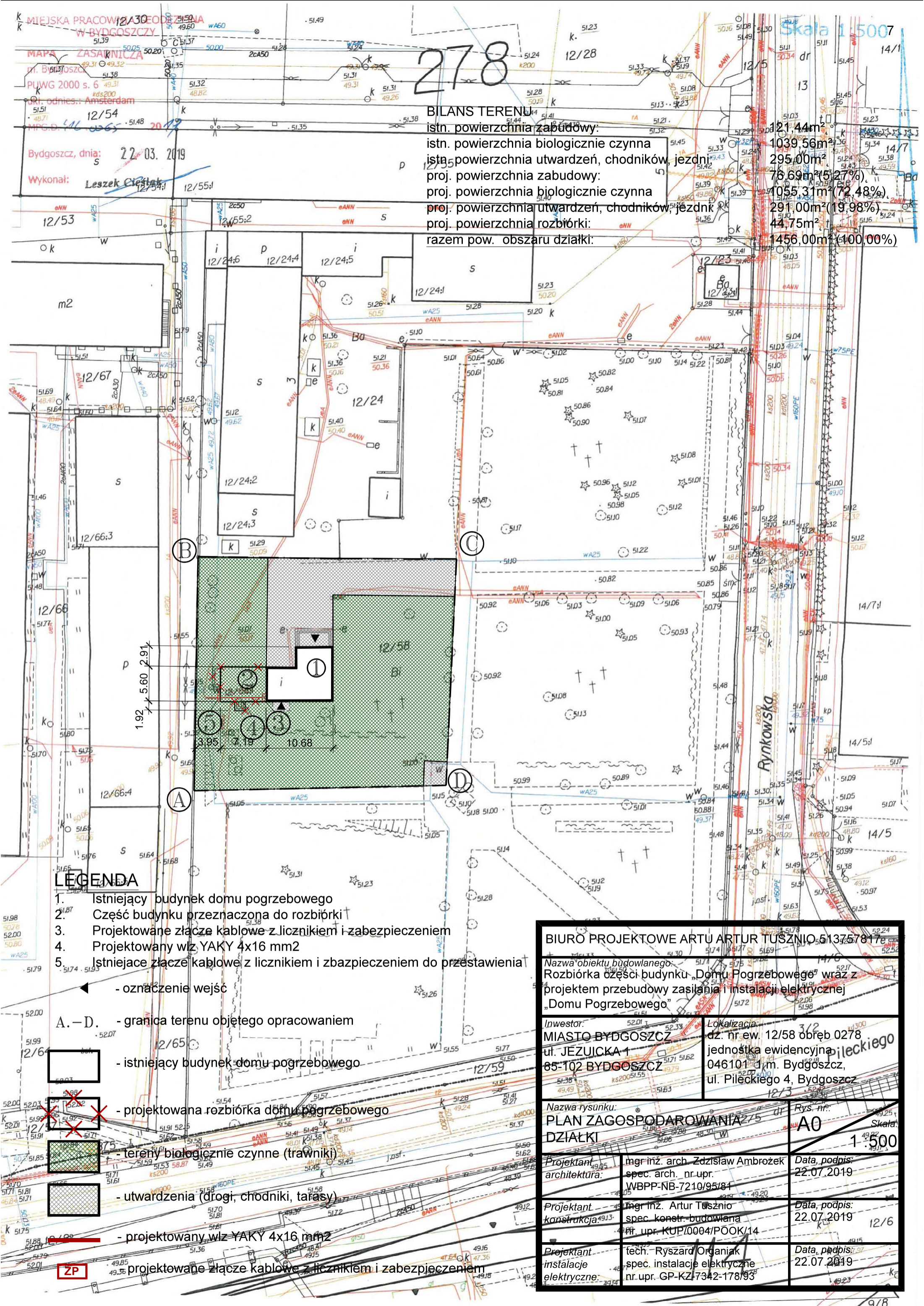


278

Skala 1:500

istn. powierzchnia zabudowy:	121,44m ²
istn. powierzchnia biologicznie czynna	1039,56m ²
istn. powierzchnia utwardzeń, chodników, jezdni	295,00m ²
proj. powierzchnia zabudowy:	76,69m ² (5,27%)
proj. powierzchnia biologicznie czynna	1055,31m ² (72,48%)
proj. powierzchnia utwardzeń, chodników, jezdni	291,00m ² (19,98%)
proj. powierzchnia rozbiórki:	44,75m ²
razem pow. obszaru działki:	1456,00m ² (100,00%)

Bydgoszcz, dnia: 22.03.2019
Wykonał: Leszek Cieslak



LEGENDA

1. Istniejący budynek domu pogrzebowego
 2. Część budynku przeznaczona do rozbiórki
 3. Projektowane złącze kablowe z licznikiem i zabezpieczeniem
 4. Projektowany włz YAKY 4x16 mm²
 5. Istniejące złącze kablowe z licznikiem i zbazpieczeniem do przestawienia
- ← - oznaczenie wejść
- A. - D. - granica terenu objętego opracowaniem
- istniejący budynek domu pogrzebowego
- projektowana rozbiórka domu pogrzebowego
- tereny biologicznie czynne (trawniki)
- utwardzenia (drogi, chodniki, tarasy)
- projektowany włz YAKY 4x16 mm²
- projektowane złącze kablowe z licznikiem i zabezpieczeniem

BIURO PROJEKTOWE ARTU ARTUR TUŚZNIO 513757817	
Nazwa obiektu budowlanego: Rozbiórka części budynku „Domu Pogrzebowego” wraz z projektem przebudowy zasilania i instalacji elektrycznej „Domu Pogrzebowego”	
Inwestor: MIASTO BYDGOSZCZ ul. JEZUICKA 1 85-102 BYDGOSZCZ	Lokalizacja: dz. nr ew. 12/58 obręb 0278 jednostka ewidencyjna Pileckiego 046101 d.m. Bydgoszcz, ul. Pileckiego 4, Bydgoszcz
Nazwa rysunku: PLAN ZAGOSPODAROWANIA DZIAŁKI	Rys. nr.: A0 Skala: 1:500
Projektant architektura: mgr inż. arch. Zdzisław Ambrozek spec. arch. nr. upr. WBPP-NB-7210/95/84	Data, podpis: 22.07.2019
Projektant konstrukcja: mgr inż. Artur Tuśznio spec. konstr. budowlana Pfr. upr. KUP/0004/POOK/14	Data, podpis: 22.07.2019
Projektant instalacje elektryczne: tech. Ryszard Organiak spec. instalacje elektryczne nr. upr. GP-KZ-7342-178/93	Data, podpis: 22.07.2019