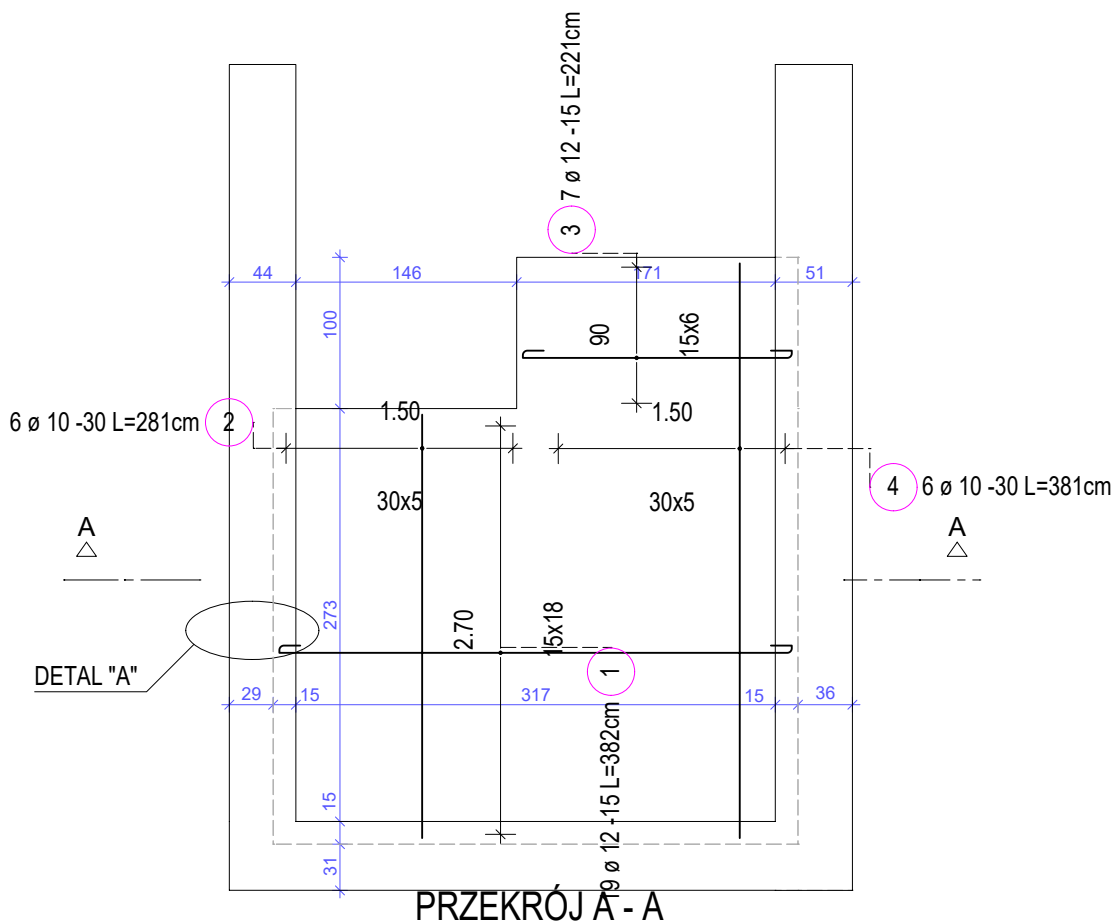


KONSTRUKCJA ZBROJENIA PŁYTY STROPOWEJ - SZ1 - ZBROJENIE DOLNE

SKALA 1:50

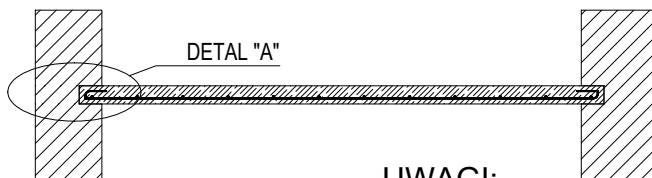
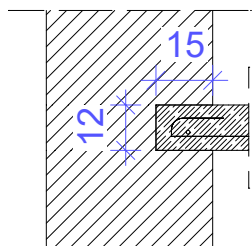


PRZEKRÓJ A - A

SKALA 1:50

DETAL "A"

SKALA 1:20



UWAGI:

1. Beton kl. C20/25
2. Stal zbrojeniowa kl. A-IIIN (RB500B)
3. Otulina dolna $c_{d, \text{nom}} = 2,5 \text{ cm}$
4. Grubość płyty stropowej 12cm
5. PRZED WYKONANIEM STROPU NALEŻY WYKONAĆ BRUZDOWANIE WOKÓŁ WYKONAWANEGO STROPU ZGODNIE ZE SZCZEGÓŁAMI Z DETALU "A".

Lista prętów - kształty gięcia

Poz.	Szt.	Ø	Długość poj.	Kształt gięcia	Długość całkowita	Masa
		[mm]	[m]	(nie w skali)	[m]	[kg]
1	19	12	3.82		72.58	64.45
2	6	10	2.81		16.86	10.40
3	7	12	2.21		15.47	13.74
4	6	10	3.81		22.86	14.10

Masa całkowita [kg] :

102.69

BIURO KONSTRUKCYJNO - BUDOWLANE "MOSKAR" Mariusz Chodur
84-100 Puck, ul. Mistrzowska 21 / tel. 726 657 809

Podpisy:			
OPRACOWAŁ:	mgr inż. Kamil ŻUKOWSKI		
PROJEKTOWAŁ:	mgr inż. Mariusz CHODUR		
Nr uprawnień:	upr. bud. nr KUP/0052/PWBKb/16 w spec. konstr.-bud. b.o.		
SPRAWDZAŁ:	mgr inż. Marcin BLOCK		
Nr uprawnień:	upr. bud. nr 190/POOKK/VI/2016 w spec. arch. bez ogr.		
NAZWA OBIEKTU:	PRZEBUDOWA I REMONT PÓŁNOCNEGO SKRZYDŁA BUDYNKU SZPITALA PUCKIEGO (SEGMENTU „B”) OZNACZONEGO W EWIDENCJI JAKO Z4 239		
ADRES OBIEKTU:	PUCK, 221103_1.0021 - 2.1, DZ. NR 181		
Branża:	Faza:	Data opracowania:	Skala rys.:
KONSTRUKCJA	PROJEKT BUDOWLANY	LUTY 2023	1:50/1:20
Nazwa rysunku:			Nr rys.:
STROP ŻELBETOWY - SZ1			K-1.2
Opracowanie chronione prawnie Ustawa o Prawie Autorskim i Prawach Pokrewnych z dnia 4 lutego 1994 (Dz. U. 1994 Nr 24 poz. 83 z późniejszymi zmianami)			