

ZAŁĄCZNIK 15 PODŁOGA Z PŁYTEK CEGLANYCH

PŁYTKA PODŁOGOWA CEGLANA

Produkowana maszynowo z czystej gliny, bez żadnych dodatków. Wypalana węglem w piecu kręgowym.

Kolor: odcienie różu, zgaszonego pomarańczowego i bieli (zgodnie z załącznikiem graficznym)

Fuga: w kolorze zgaszonej bieli

Wymiar: 250x120x25mm

Rodzaj lica: gładkie

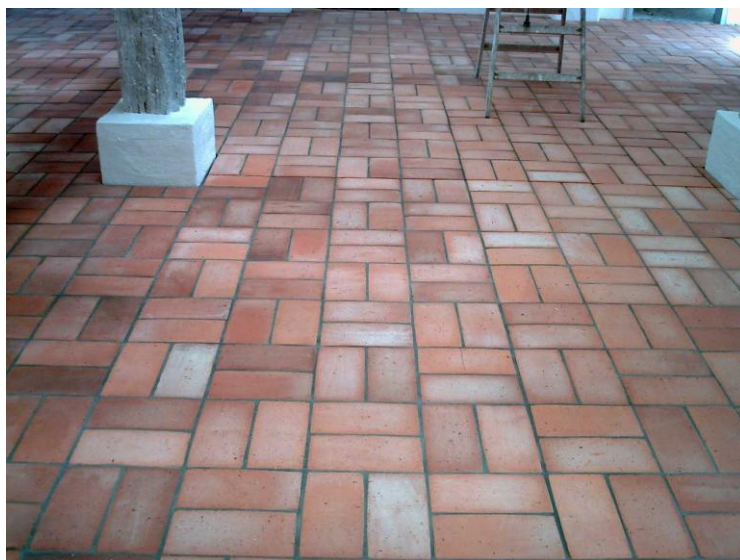
Klasa wytrzymałości > 20 N/mm²

Nasiąkliwość 8 % (czerep paroprzepuszczalny)

Gęstość: 1,85 kg/dm³

Mrozoodporna

Na taras i grill zewnętrzny należy dobrać materiał o identycznych parametrach wizualnych



PŁYTKI PODŁOGOWA KLINKIEROWA

Płytki klinkierowe wypalane węglem w tradycyjnym piecu hoffmanowskim.

Kolor: odcienie zgaszonej czerwieni z delikatnymi przepaleniami (zgodnie z załącznikiem graficznym)

Fuga w kolorze zgaszonej bieli

Rodzaj lica gładkie z miejscowymi ożuzleniami

Mrozodporność odporna

Nasiąkliwość 6%

Wymiar [mm] 250x20x65mm

Uwaga:

Charakterystyczną cechą produktów są odpryski na krawędziach, ubytki i drobne pęknięcia. Są one elementem rustykalnego wyglądu i specyficzną, pożądaną cechą wszystkich produktów

Na taras i grill zewnętrzny należy dobrać materiał o identycznych parametrach wizualnych

