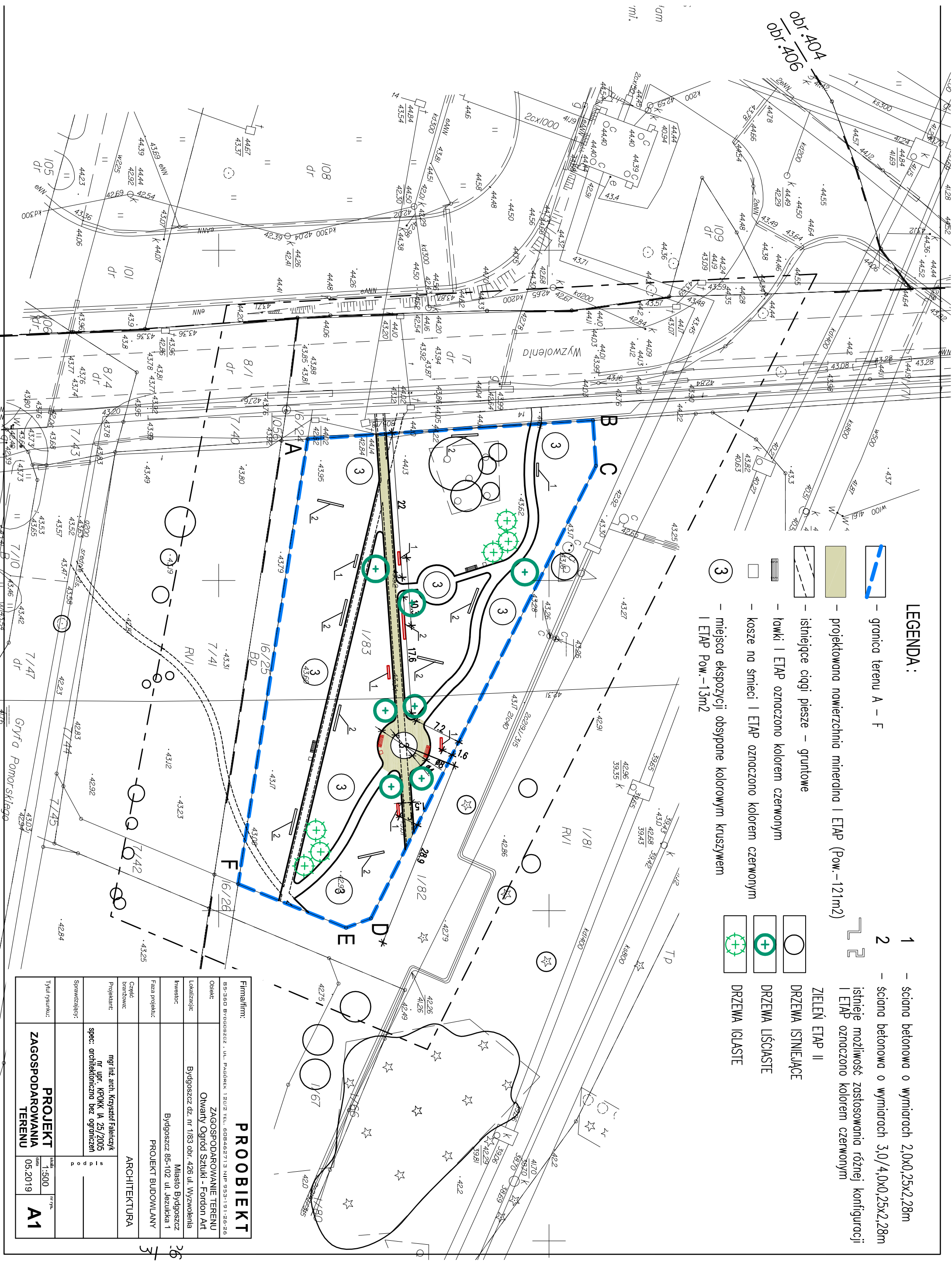


- LEGENDA :**
- granica terenu A - F
  - projektowana powierzchnia mineralna I ETAP (Pow.-121m<sup>2</sup>)
  - istniejące cieżki pieszce - gruntowe
  - ławki I ETAP oznaczono kolorem czerwonym
  - kosze na śmieci I ETAP oznaczono kolorem czerwonym
  - miejsca ekspozycji obsypane kolorowym kruszywem I ETAP Pow.-13m<sup>2</sup>

- 1 - ściana betonowa o wymiarach 2,0x0,25x2,28m
- 2 - ściana betonowa o wymiarach 3,0/4,0x0,25x2,28m
- istnieje możliwość zastosowania różnej konfiguracji I ETAP oznaczono kolorem czerwonym
- ZIELEŃ ETAP II
- DRZEWA ISTNIEJĄCE
- DRZEWA LIŚCIASTE
- DRZEWA IGLASTE



<b>Firma/firm:</b>		<b>PROOBIEKT</b>	
85-360 Bydgoszcz, ul. Pałacek 12C/2 TEL. 608462713 NIP 953-191-26-26		ZAGOSPODAROWANIE TERENU	
<b>Objekt:</b>		Ołtawy Ogrod Sztuki - Fordon Art	
<b>Lokalizacja:</b>		Bydgoszcz dz. nr 1/83 obr. 426 ul. Wyzwolenia	
<b>Investor:</b>		Miasto Bydgoszcz	
<b>Faza projektu:</b>		Bydgoszcz 85-102 ul. Jezuitka 1	
<b>Część branżowa:</b>		PROJEKT BUDOWLANY	
<b>Projektant:</b>		ARCHITEKTURA	
<b>Sprawy/autorzy:</b>		mgr/itd. arch. Krzysztof Faleńczyk	
<b>Sprawy/autorzy:</b>		nr upr. KPOKK IA 25/2005	
<b>Sprawy/autorzy:</b>		spec. architektoniczno bez ograniczeń	
<b>Tytuł rysunku:</b>		PROJEKT ZAGOSPODAROWANIA TERENU	
<b>Skala:</b>		1:500	
<b>Wzrost:</b>		05.2019	
<b>Wzrost:</b>		<b>A1</b>	