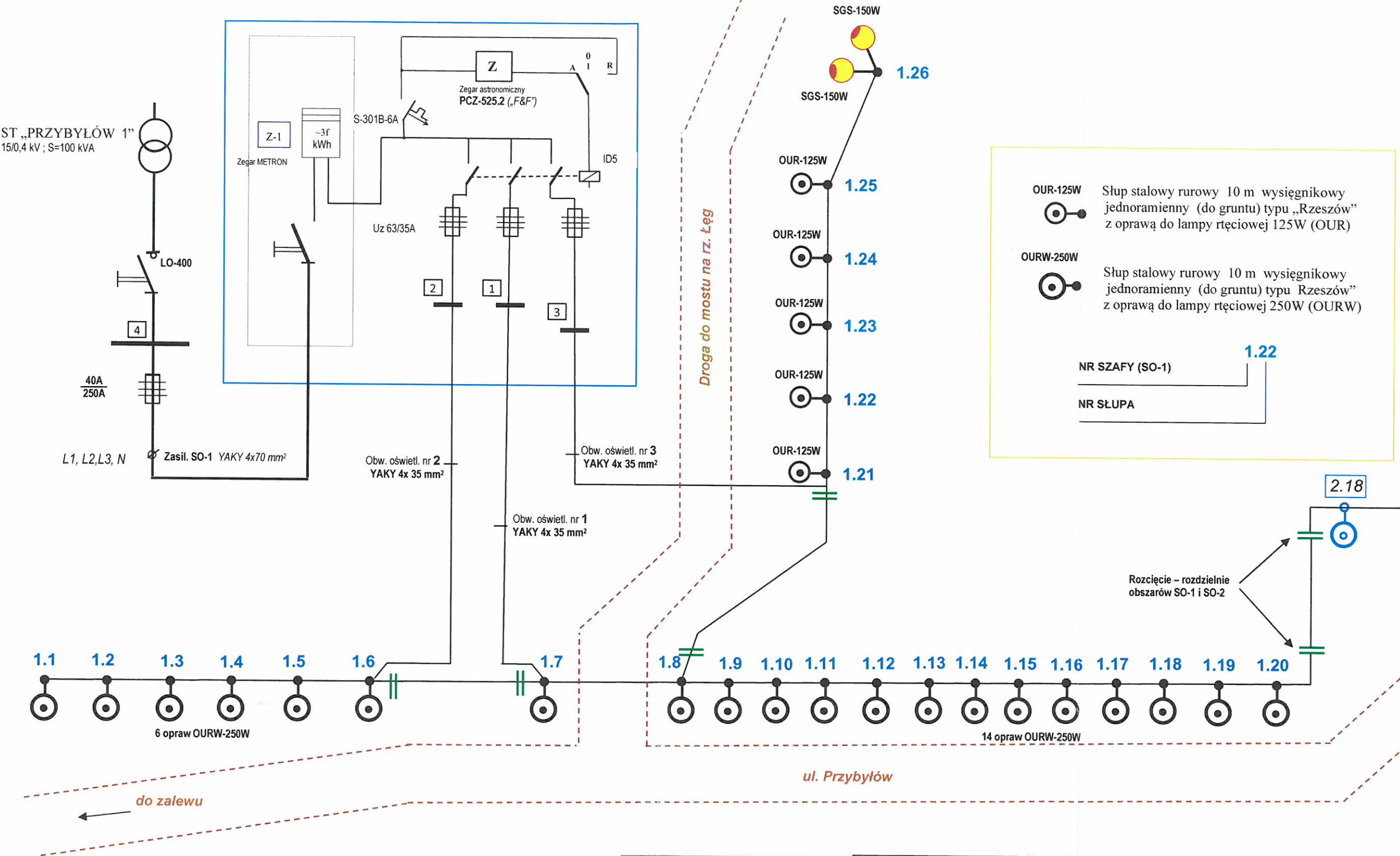


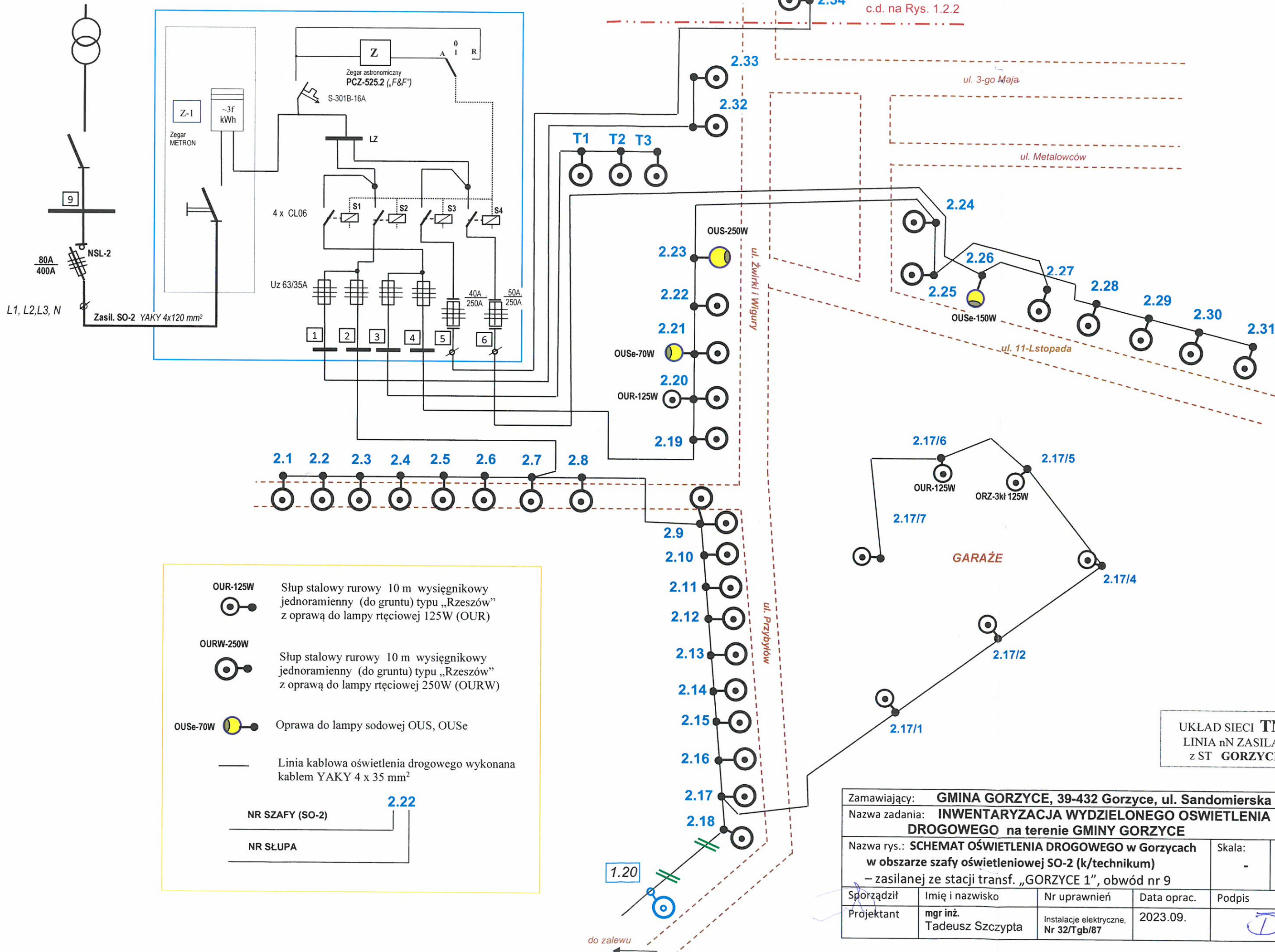
SZAFKA OŚWIETLENIOWA SO-1

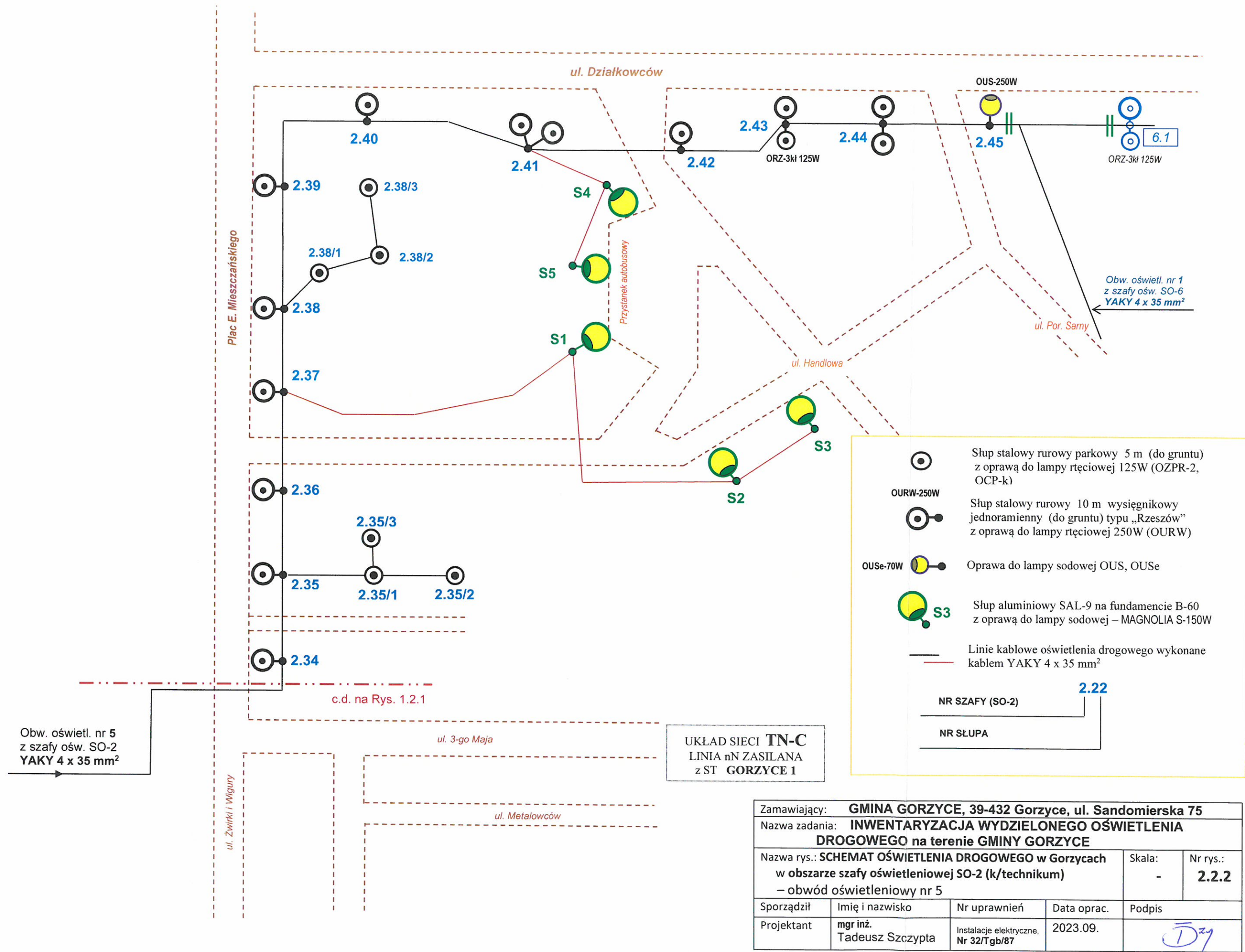


UKŁAD SIECI TN-C
LINIA nN ZASILANA
z ST PRZYBYŁÓW nr 1

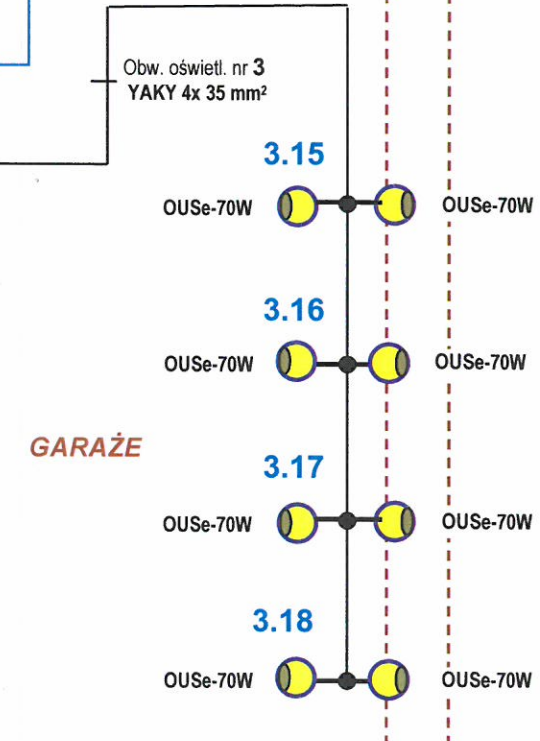
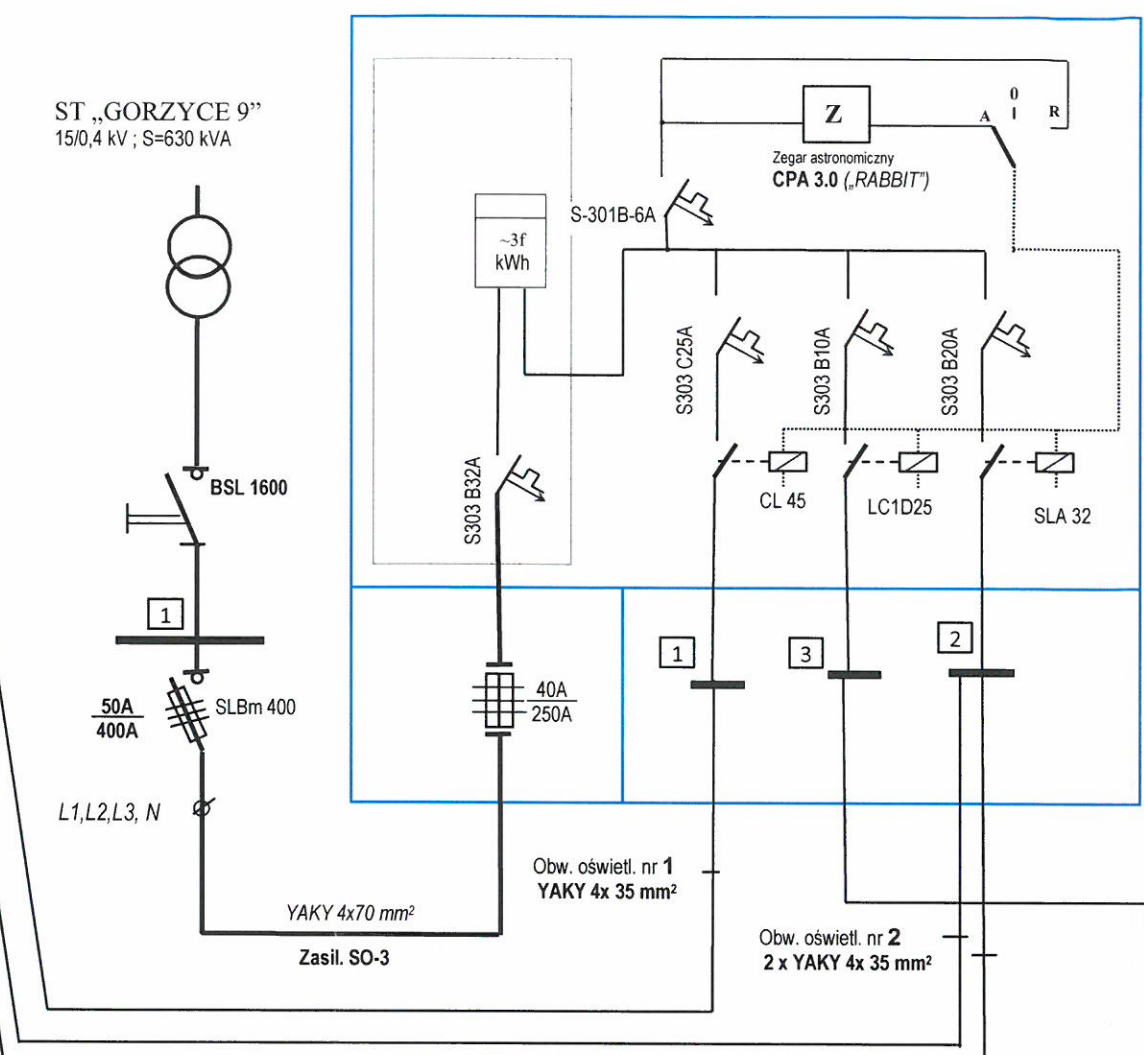
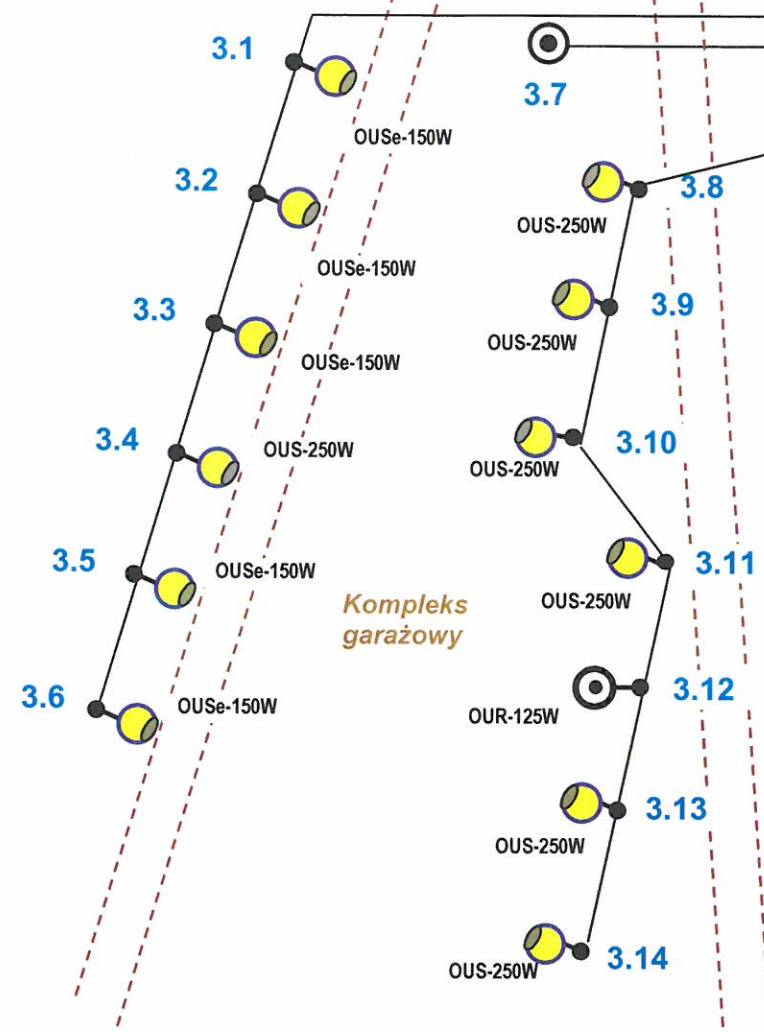
Zamawiający: GMINA GORZYCE, 39-432 Gorzyce, ul. Sandomierska 75				
Nazwa zadania: INWENTARYZACJA WYDZIELONEGO OŚWIETLENIA DROGOWEGO na terenie GMINY GORZYCE				
Nazwa rys.: SCHEMAT OŚWIETLENIA DROGOWEGO w Gorzycach w obszarze szafy oświetleniowej SO-1 (ul. Przybyłów) – zasilanej ze stacji transf. „PRZYBYŁÓW 1”			Skala: -	Nr rys.: 1.2
Sporządził	Imię i nazwisko	Nr uprawnień	Data oprac.	Podpis
Projektant	mgr inż. Tadeusz Szczypa	Instalacje elektryczne, Nr 32/Tgb/87	2023.09.	

SZAFKA OŚWIETLENIOWA SO-2





SZAFKA OŚWIETLENIOWA SO-3



Słup stalowy rurowy parkowy 5 m (do gruntu) z oprawą do lampy rtęciowej 125W (OZPR-2)

Słup stalowy sześciokątny ocynkowany S-95 z wysięgnikiem 1,5m na fundamencie F- 150 z oprawą do lampy sodowej 250W (OUS) lub 150W (OUSe)

Linia kablowa oświetlenia drogowego wykonana kablem YAKY 4 x 35 mm²

NR SZAFY (SO-3)

NR SŁUPA

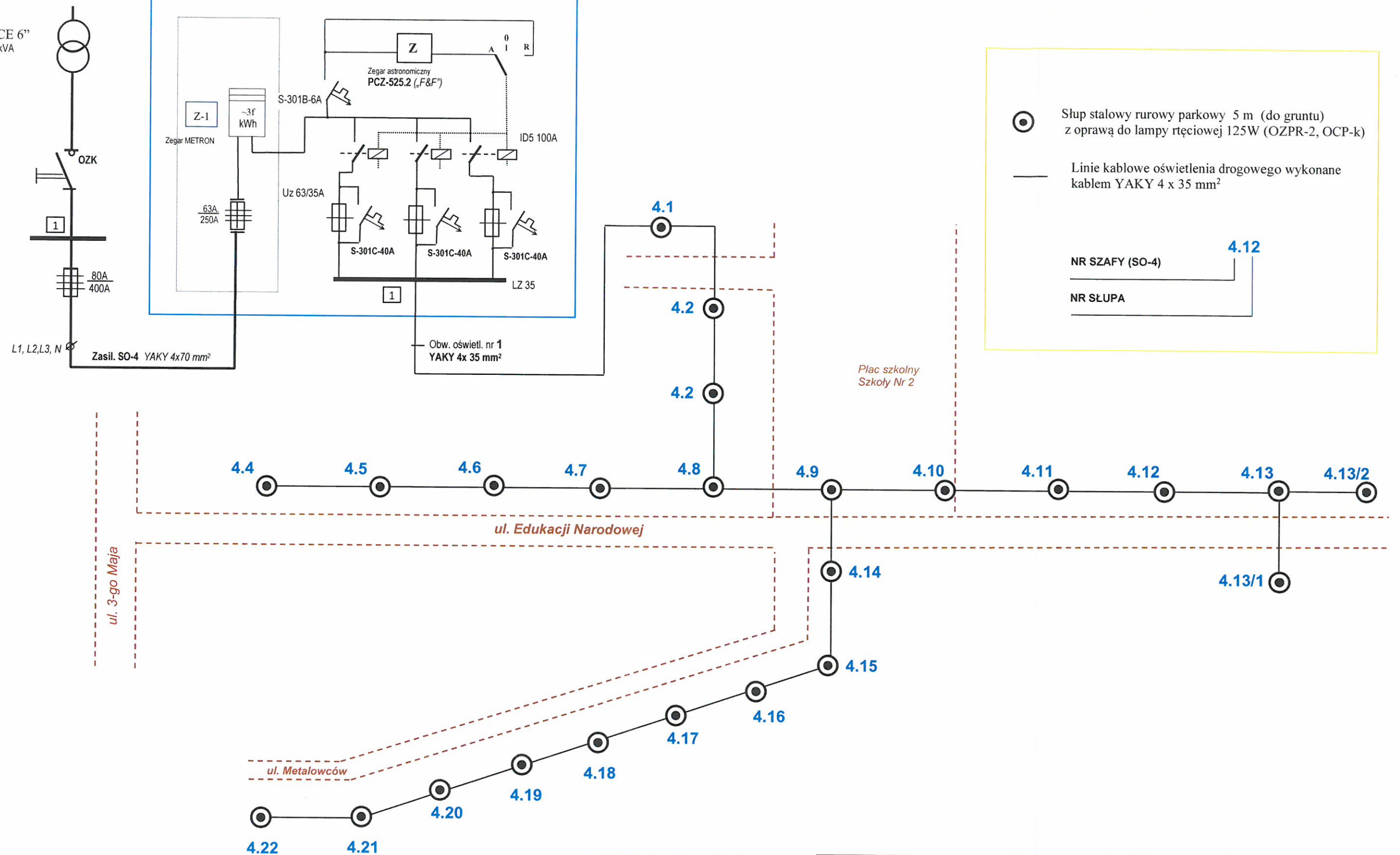
3.14

3.11

UKŁAD SIECI **TN-C**
LINIA nN ZASILANA
z ST **GORZYCE 9**

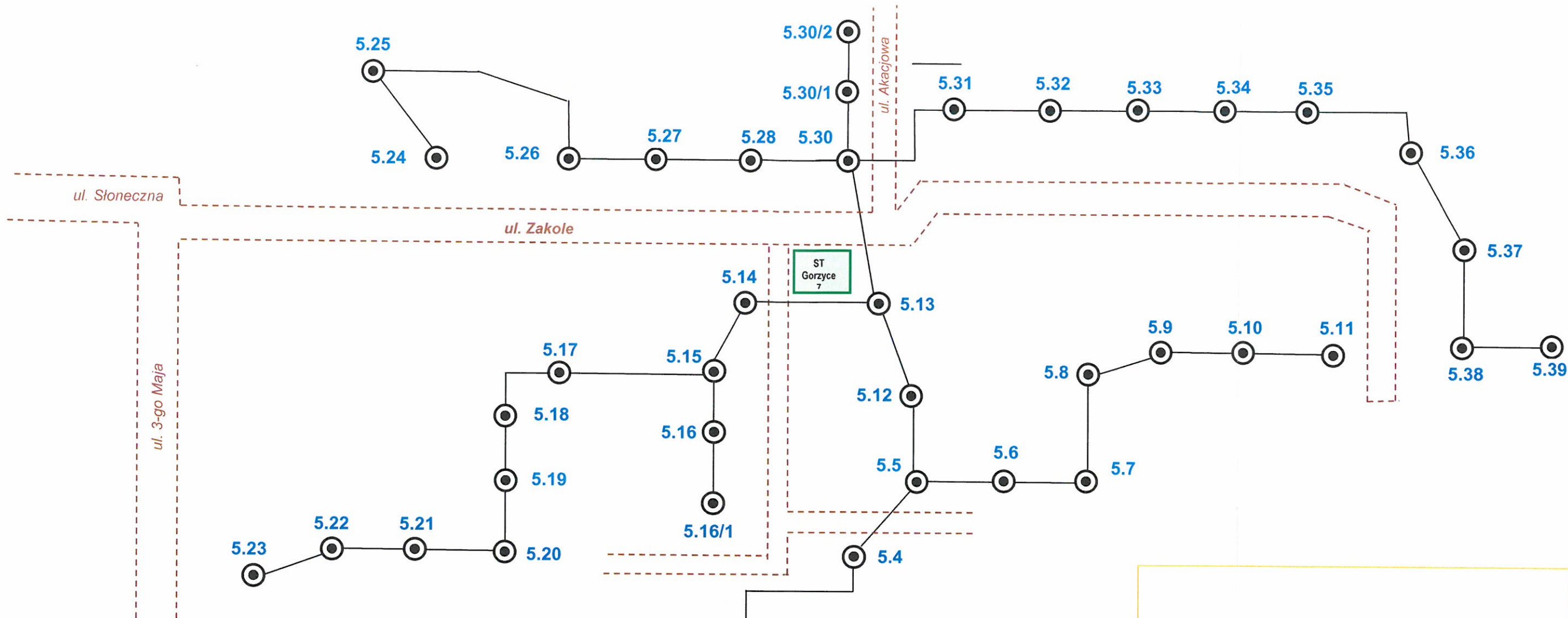
Zamawiający: GMINA GORZYCE, 39-432 Gorzyce, ul. Sandomierska 75				
Nazwa zadania: INWENTARYZACJA WYDZIELONEGO OŚWIETLENIA DROGOWEGO na terenie GMINY GORZYCE				
Nazwa rys.: SCHEMAT OŚWIETLENIA DROGOWEGO w Gorzycach w obszarze szafy oświetleniowej SO-3 (k/garaży) – zasilanej ze stacji transf. „GORZYCE 9”			Skala: -	Nr rys.: 3.2
Sporządził	Imię i nazwisko	Nr uprawnień	Data oprac.	Podpis
Projektant	mgr inż. Tadeusz Szczypa	Instalacje elektryczne, Nr 32/Tgb/87	2023.09.	

SZAFKA OŚWIETLENIOWA SO-4



UKŁAD SIECI TN-C
LINIA nN ZASILANA
z ST GORZYCE 6

Zamawiający: GMINA GORZYCE, 39-432 Gorzyce, ul. Sandomierska 75				
Nazwa zadania: INWENTARYZACJA WYDZIELONEGO OŚWIETLЕНИЯ DROGOWEGO na terenie GMINY GORZYCE				
Nazwa rys.: SCHEMAT OŚWIETLЕНИЯ DROGOWEGO w Gorzycach w obszarze szafy oświetleniowej SO-4 (k/Szkoły nr 2) – zasilanej ze stacji transf. „GORZYCE 6”			Skala: -	Nr rys.: 4.2
Sporządził	Imię i nazwisko	Nr uprawnień	Data oprac.	Podpis
Projektant	mgr inż. Tadeusz Szczypka	Instalacje elektryczne, Nr 32/Tgb/87	2023.09.	



Słup stalowy rurowy parkowy 5 m (do gruntu) z oprawą do lampy rtęciowej 125W (OZPR-2, OCP-k)
 Linia kablowa oświetlenia drogowego wykonana kablem YAKY 4 x 35 mm²

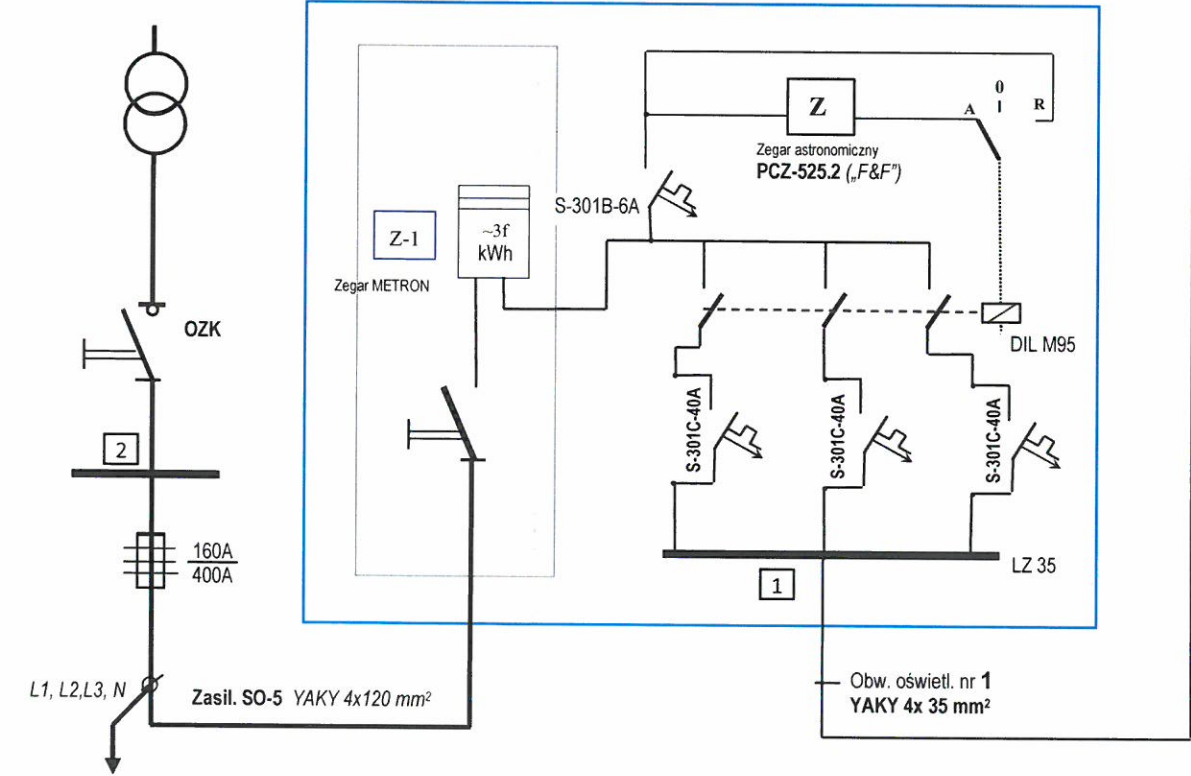
NR SZAFY (SO-5) **5.12**
 NR SŁUPA

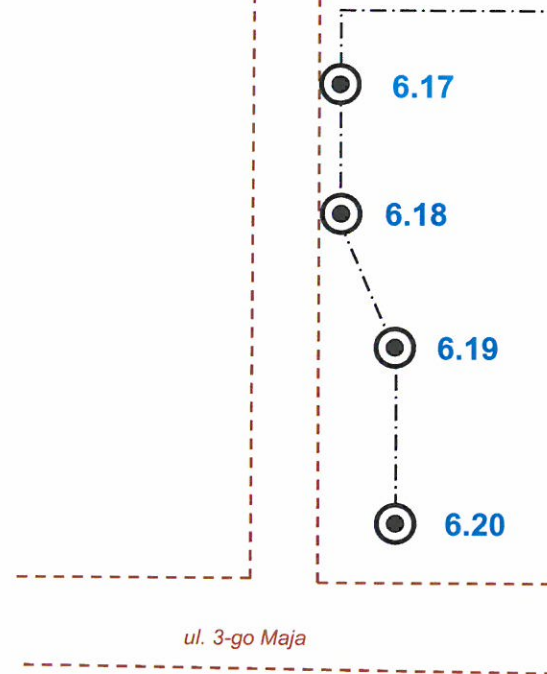
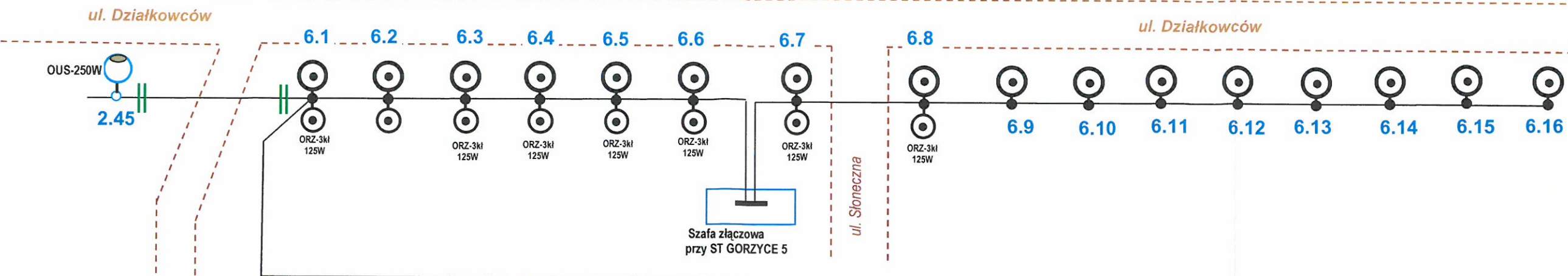
UKŁAD SIECI **TN-C**
LINIA nN ZASILANA z ST **GORZYCE 6**

Zamawiający:	GMINA GORZYCE, 39-432 Gorzyce, ul. Sandomierska 75			
Nazwa zadania:	INWENTARYZACJA WYDZIELONEGO OŚWIETLENIA DROGOWEGO na terenie GMINY GORZYCE			
Nazwa rys.:	SCHEMAT OŚWIETLENIA DROGOWEGO w Gorzycach w obszarze szafy oświetleniowej SO-5 (k/Szkoły nr 2) – zasilanej ze stacji transf. „GORZYCE 6”		Skala:	Nr rys.:
			-	5.2
Sporządził	Imię i nazwisko	Nr uprawnień	Data oprac.	Podpis
Projektant	mgr inż. Tadeusz Szczypka	Instalacje elektryczne, Nr 32/Tgb/87	2023.09.	

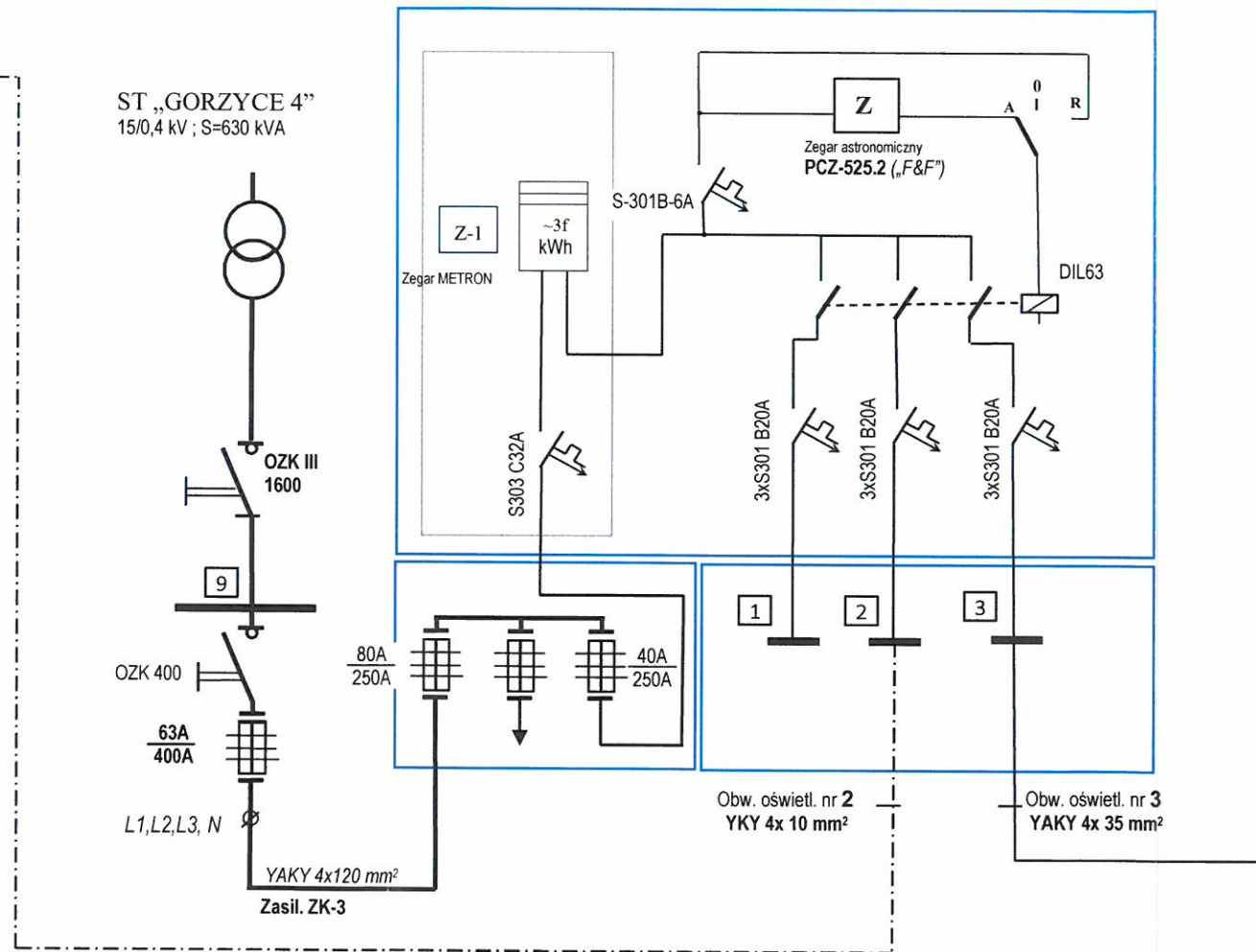
ST „GORZYCE 6”
15/0,4 kV ; S=630 kVA

SZAFKA OŚWIETLENIOWA SO-5





SZAFKA OŚWIETLENIOWA SO-6



- Słup stalowy rurowy parkowy 5 m (do gruntu) z oprawą do lampy rtęciowej 125W (OCP-k)
- Słup stalowy rurowy wysięgnikowy dwuramienny 10/8,5m (do gruntu) typu „Rzeszów” z oprawą do lampy rtęciowej 250W (OURW) i 125W (OUR) lub ORZ-3kl
- Linia kablowa oświetlenia drogowego wykonana kablem YAKY 4 x 35 mm²
- NR SZAFY (SO-6)
- NR SŁUPA

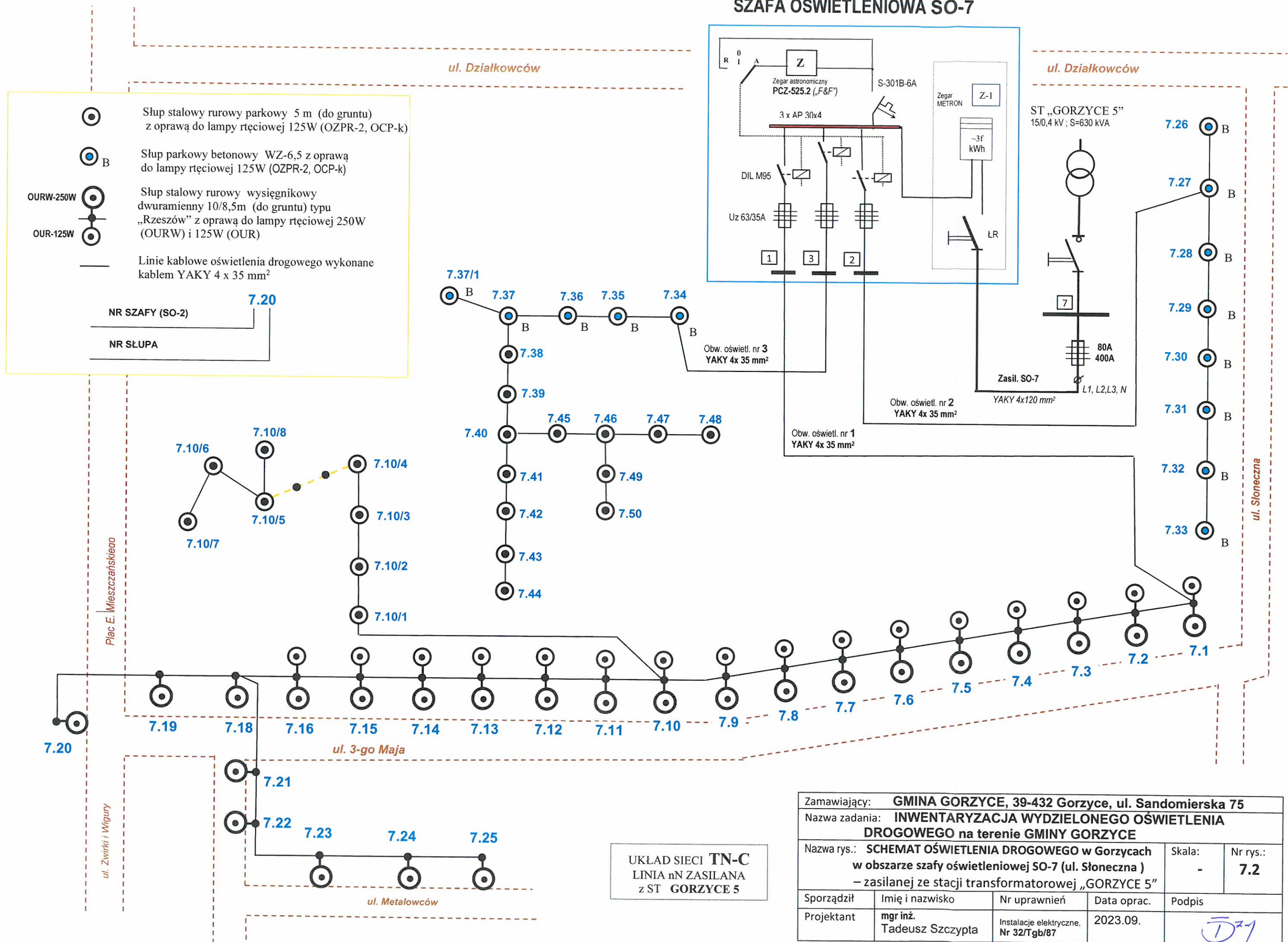
UKŁAD SIECI **TN-C**
LINIA nN ZASILANA
z ST **GORZYCE 4**

Zamawiający: GMINA GORZYCE, 39-432 Gorzyce, ul. Sandomierska 75				
Nazwa zadania: INWENTARYZACJA WYDZIELONEGO OŚWIETLENIA DROGOWEGO na terenie GMINY GORZYCE				
Nazwa rys.: SCHEMAT OŚWIETLENIA DROGOWEGO w Gorzycach w obszarze szafy oświetleniowej SO-6 (ul. Por. Sarny) – zasilanej ze stacji transf. „GORZYCE 4”			Skala: -	Nr rys.: 6.2
Sporządził	Imię i nazwisko	Nr uprawnień	Data oprac.	Podpis
Projektant	mgr inż. Tadeusz Szczypa	Instalacje elektryczne, Nr 32/Tgb/87	2023.09.	

Obw. oświetl. nr 1
YAKY 4x 35 mm²

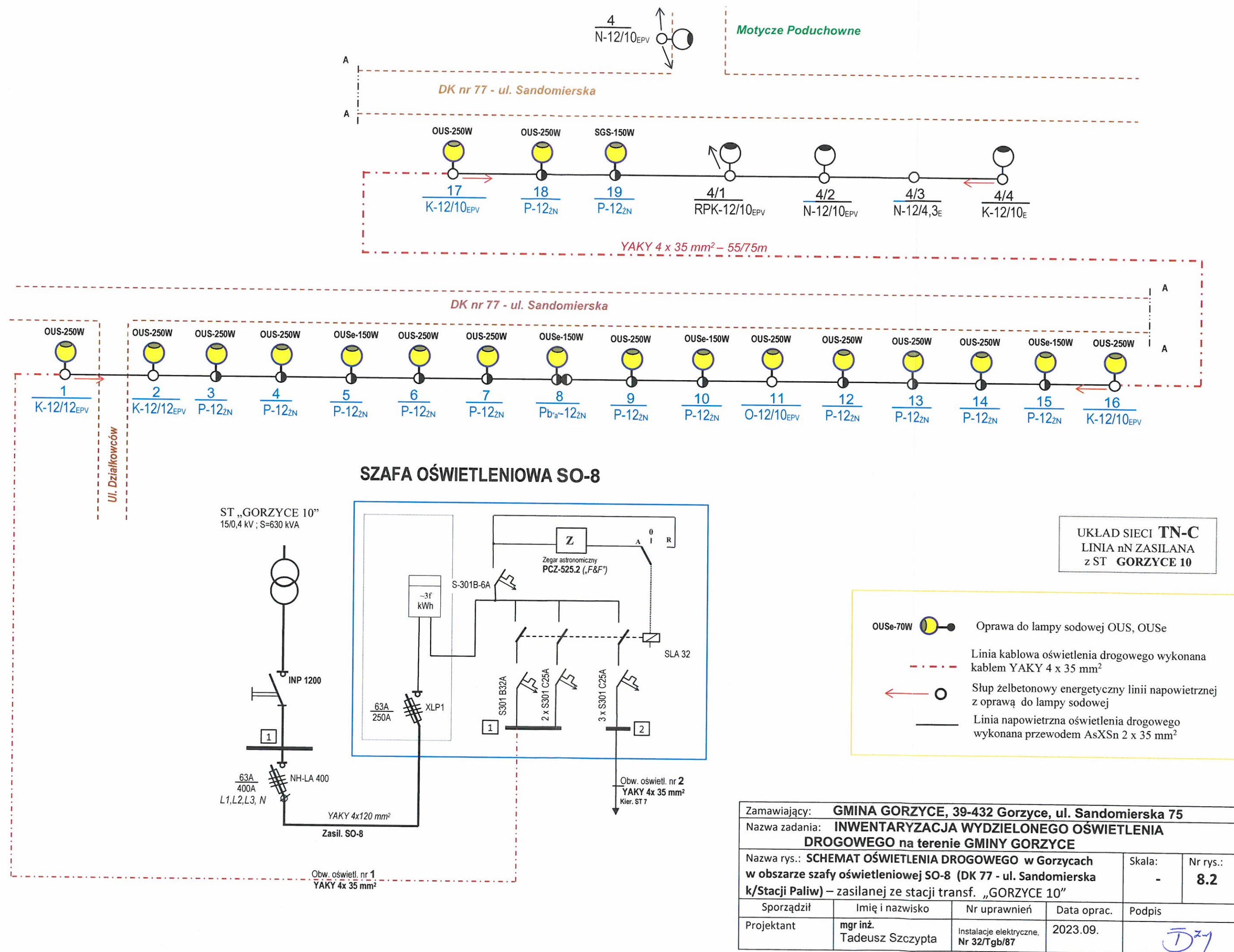
Obw. oświetl. nr 2
YAKY 4x 35 mm²

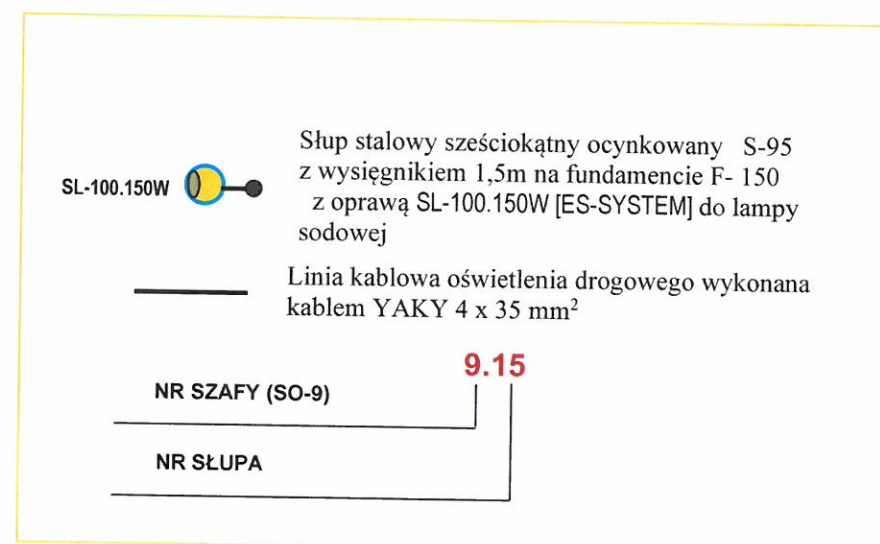
Obw. oświetl. nr 3
YAKY 4x 35 mm²



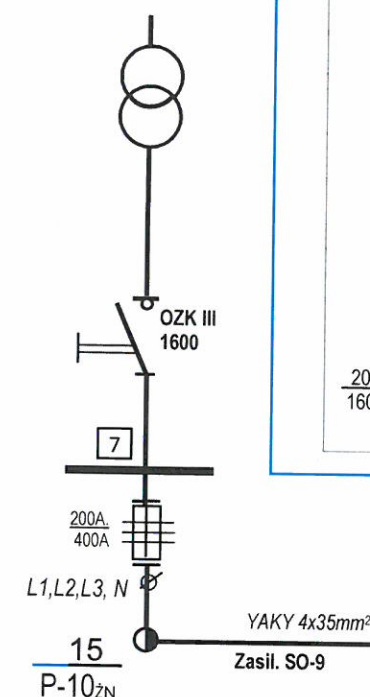
UKŁAD SIECI **TN-C**
LINIA nN ZASILANA
z ST **GORZYCE 5**

Zamawiający: GMINA GORZYCE, 39-432 Gorzyce, ul. Sandomierska 75				
Nazwa zadania: INWENTARYZACJA WYDZIELONEGO OŚWIETLENIA DROGOWEGO na terenie GMINY GORZYCE				
Nazwa rys.: SCHEMAT OŚWIETLENIA DROGOWEGO w Gorzycach w obszarze szafy oświetleniowej SO-7 (ul. Słoneczna) – zasilanej ze stacji transformatorowej „GORZYCE 5”			Skala: -	Nr rys.: 7.2
Sporządził	Imię i nazwisko	Nr uprawnień	Data oprac.	Podpis
Projektant	mgr inż. Tadeusz Szczypka	Instalacje elektryczne, Nr 32/Tgb/87	2023.09.	

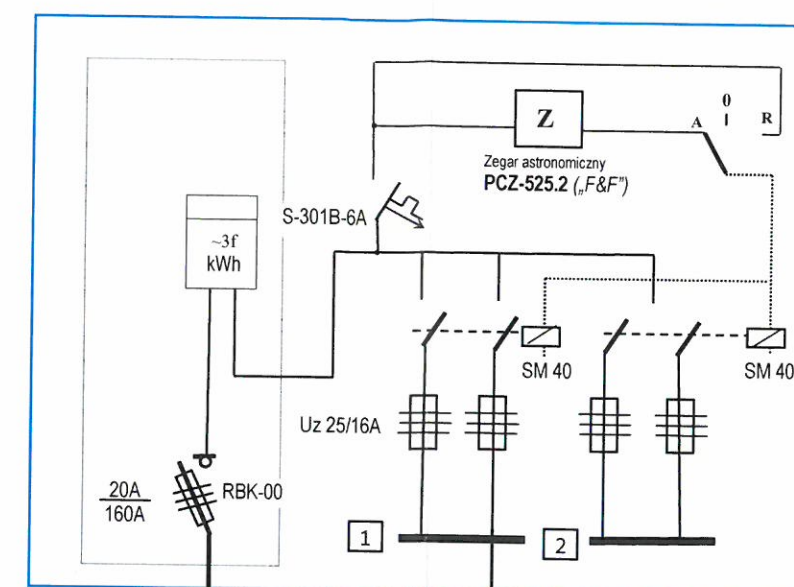




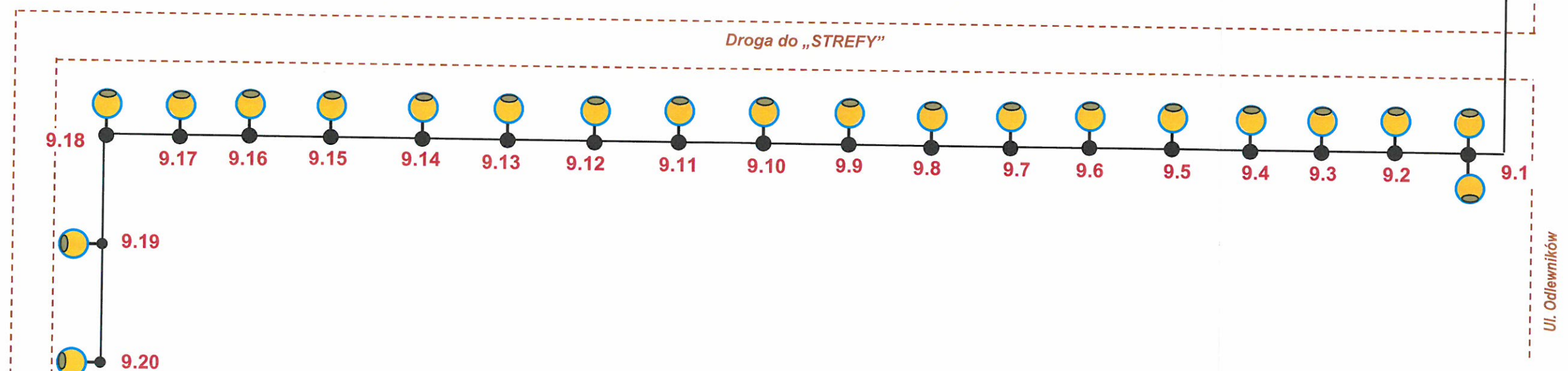
ST „GORZYCE 4”
15/0,4 kV ; S=630 kVA



SZAFKA OŚWIEŚLENIOWA SO-9

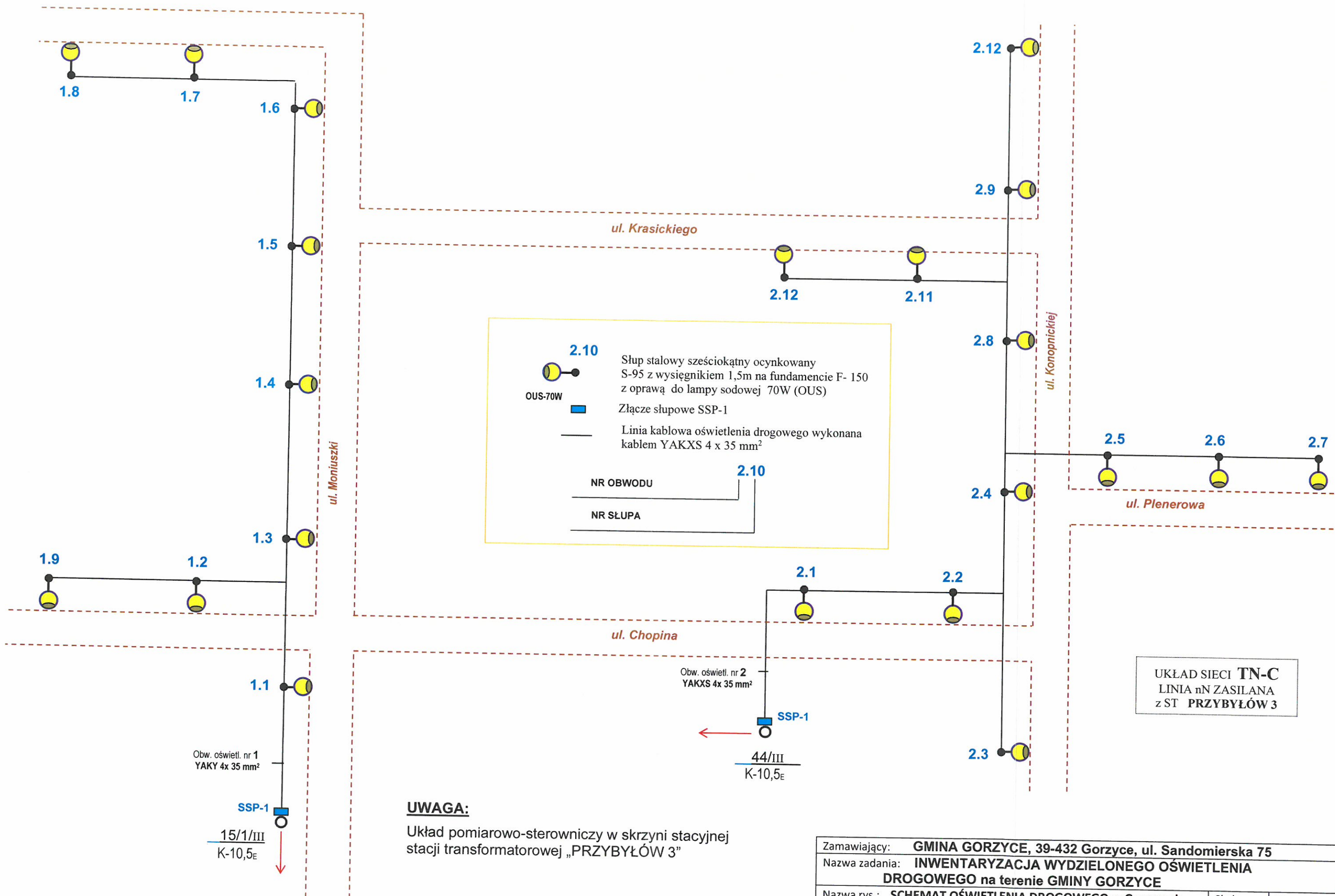


Obw. oświetl. nr 1
YAKY 4x 35 mm²

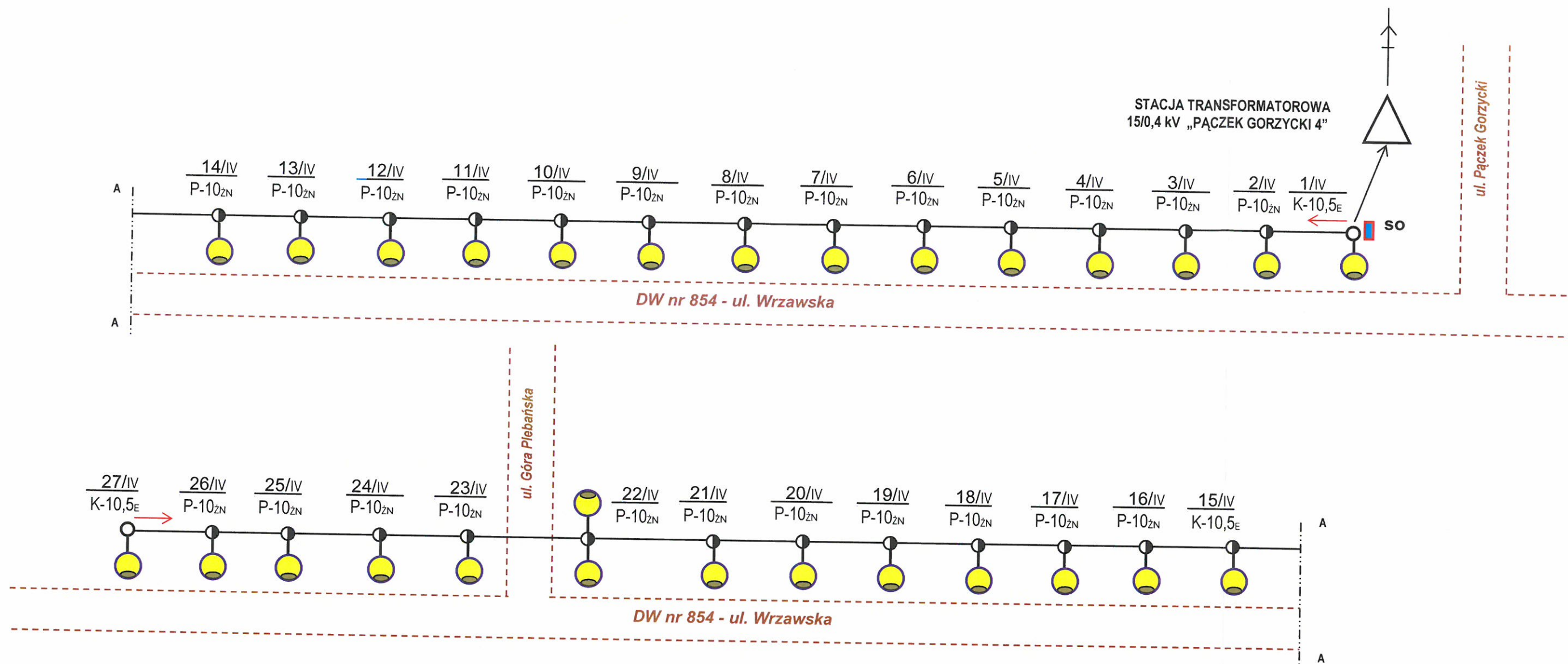


UKŁAD SIECI **TN-C**
LINIA nN ZASILANA
z ST **GORZYCE 4**

Zamawiający:	GMINA GORZYCE, 39-432 Gorzyce, ul. Sandomierska 75			
Nazwa zadania:	INWENTARYZACJA WYDZIELONEGO OŚWIEŚLENIA DROGOWEGO na terenie GMINY GORZYCE			
Nazwa rys.:	SCHEMAT OŚWIEŚLENIA DROGOWEGO w Gorzycach w obszarze szafy oświetleniowej SO-9 (ul. Odlewników – do „Strefy”) – zasilanej ze stacji transformatorowej „GORZYCE 4”			Skala: -
				Nr rys.: 9.2
Sporządził	Imię i nazwisko	Nr uprawnień	Data oprac.	Podpis
Projektant	mgr inż. Tadeusz Szczypa	Instalacje elektryczne, Nr 32/Tgb/87	2023.09.	<i>Dzy</i>



Zamawiający: GMINA GORZYCE, 39-432 Gorzyce, ul. Sandomierska 75				
Nazwa zadania: INWENTARYZACJA WYDZIELONEGO OŚWIETLENIA DROGOWEGO na terenie GMINY GORZYCE				
Nazwa rys.: SCHEMAT OŚWIETLENIA DROGOWEGO w Gorzycach na Osiedlu Przybyłów II – ul. Moniuszki, Konopnickiej, Chopina, Plenerowa i Krasickiego – zasilanego z sieci nN „PRZYBYŁÓW 3”			Skala: -	Nr rys.: 10.2
Sporządził	Imię i nazwisko	Nr uprawnień	Data oprac.	Podpis
Projektant	mgr inż. Tadeusz Szczypa	Instalacje elektryczne, Nr 32/Tgb/87	2023.09.	



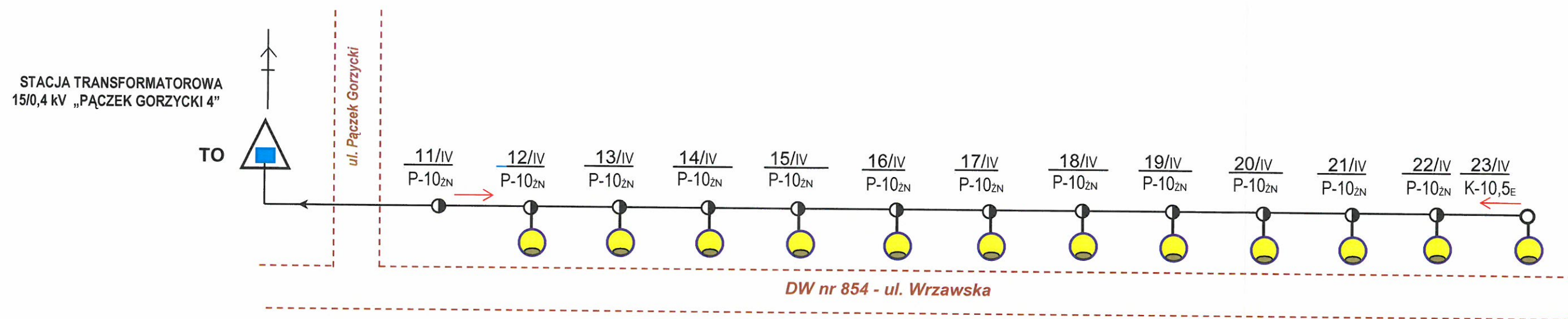
- Szafa sterowniczo-pomiarowa SO
- OUS-70W Oprawa do lampy sodowej OUS
- Słup żelbetowy energetyczny linii napowietrznej ŻN
- Słup żelbetowy energetyczny linii napowietrznej wirowany typu E
- Linia napowietrzna oświetlenia drogowego wykonana przewodem AsXS_n 2 x 35 mm²






UWAGA:

Układ pomiarowo-sterowniczy w szafie SO na słupie nr 1/IV sieci nN zasilanej ze stacji transformatorowej „PĄCZEK GORZYCKI 4”

UKŁAD SIECI **TN-C**
LINIA nN ZASILANA
z ST **PĄCZEK GORZYCKI 4**

Zamawiający: GMINA GORZYCE, 39-432 Gorzyce, ul. Sandomierska 75				
Nazwa zadania: INWENTARYZACJA WYDZIELONEGO OŚWIETLANIA DROGOWEGO na terenie GMINY GORZYCE				
Nazwa rys.: SCHEMAT OŚWIETLANIA DROGOWEGO w Gorzycach - Pączku Gorzyckim przy drodze woj. DW 854 – ul. Wrzawska – zasilanego z sieci nN „PĄCZEK GORZYCKI 4”			Skala: -	Nr rys.: 11.2
Sporządził	Imię i nazwisko	Nr uprawnień	Data oprac.	Podpis
Projektant	mgr inż. Tadeusz Szczypka	Instalacje elektryczne, Nr 32/Tgb/87	2023.09.	



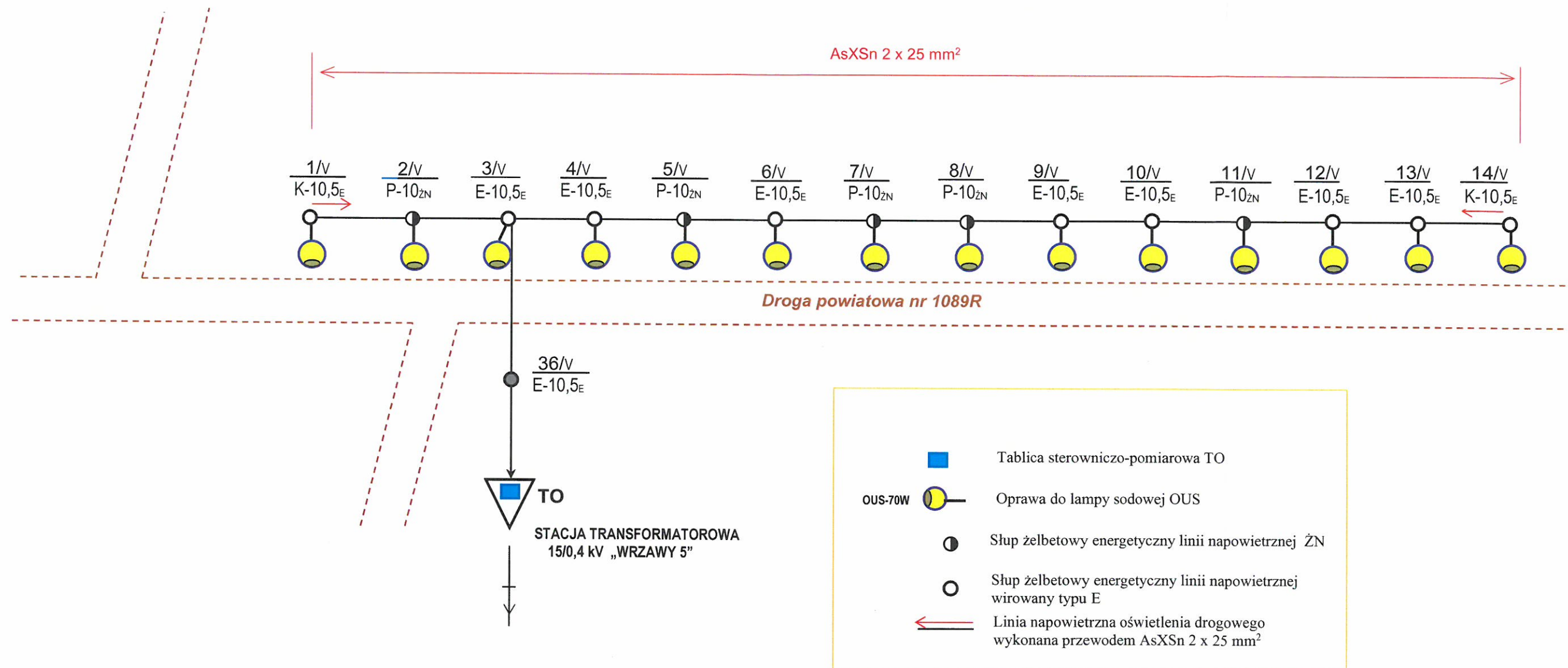
-  Tablica sterowniczo-pomiarowa TO
 OUS-70W  Oprawa do lampy sodowej OUS
 Słup żelbetowy energetyczny linii napowietrznej ŻN
 Słup żelbetowy energetyczny linii napowietrznej wirowany typu E
 Linia napowietrzna oświetlenia drogowego wykonana przewodem AsXS_n 2 x 35 mm²

UWAGA:

Układ pomiarowo-sterowniczy w tablicy oświetlenia ulicznego TO w skrzyni stacyjnej stacji transformatorowej „PĄCZEK GORZYCKI 4”

UKŁAD SIECI **TN-C**
LINIA nN ZASILANA
z ST PĄCZEK GORZYCKI 4

Zamawiający: GMINA GORZYCE, 39-432 Gorzyce, ul. Sandomierska 75				
Nazwa zadania: INWENTARYZACJA WYDZIELONEGO OŚWIETLENIA DROGOWEGO na terenie GMINY GORZYCE				
Nazwa rys.: SCHEMAT OŚWIETLENIA DROGOWEGO w Pączku Gorzyckim – Wrzawach przy drodze woj. DW 854 – ul. Wrzawska – zasilanego z sieci nN „PĄCZEK GORZYCKI 4”			Skala: -	Nr rys.: 12.2
Sporządził	Imię i nazwisko	Nr uprawnień	Data oprac.	Podpis
Projektant	mgr inż. Tadeusz Szczypka	Instalacje elektryczne, Nr 32/Tgb/87	2023.09.	

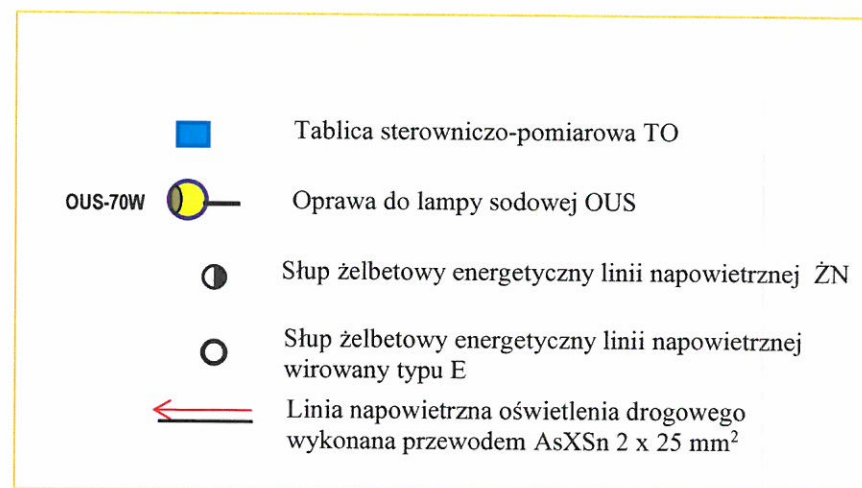
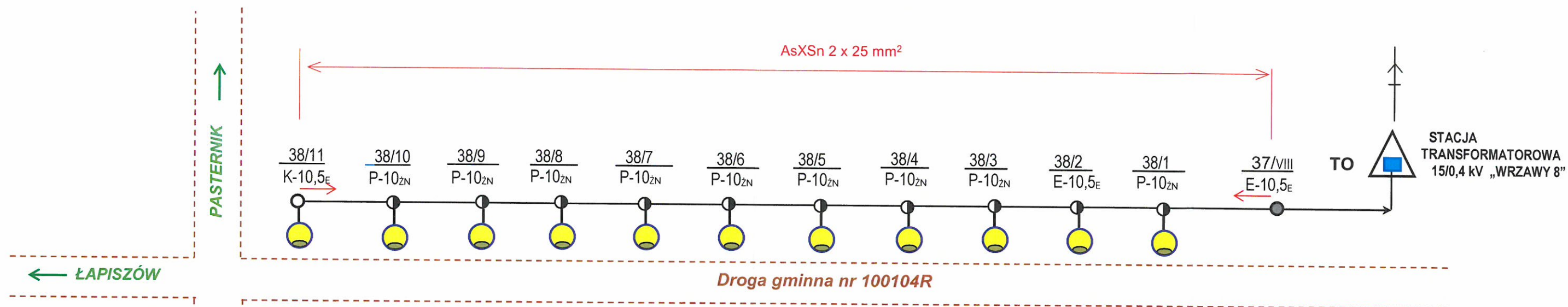


UWAGA:

Układ pomiarowo-sterowniczy w tablicy oświetlenia ulicznego TO w skrzyni stacyjnej stacji transformatorowej „WRZAWY 5”

UKŁAD SIECI **TN-C**
LINIA nN ZASILANA
z ST **WRZAWY 5**

Zamawiający: GMINA GORZYCE, 39-432 Gorzyce, ul. Sandomierska 75				
Nazwa zadania: INWENTARYZACJA WYDZIELONEGO OŚWIETLENIA DROGOWEGO na terenie GMINY GORZYCE				
Nazwa rys.: SCHEMAT OŚWIETLENIA DROGOWEGO we Wrzawach - Goczałkowicach przy drodze powiatowej nr 1089R – zasilanego z sieci nN „WRZAWY 5”			Skala: -	Nr rys.: 13.2
Sporządził	Imię i nazwisko	Nr uprawnień	Data oprac.	Podpis
Projektant	mgr inż. Tadeusz Szczypka	Instalacje elektryczne, Nr 32/Tgb/87	2023.09.	<i>[Signature]</i>

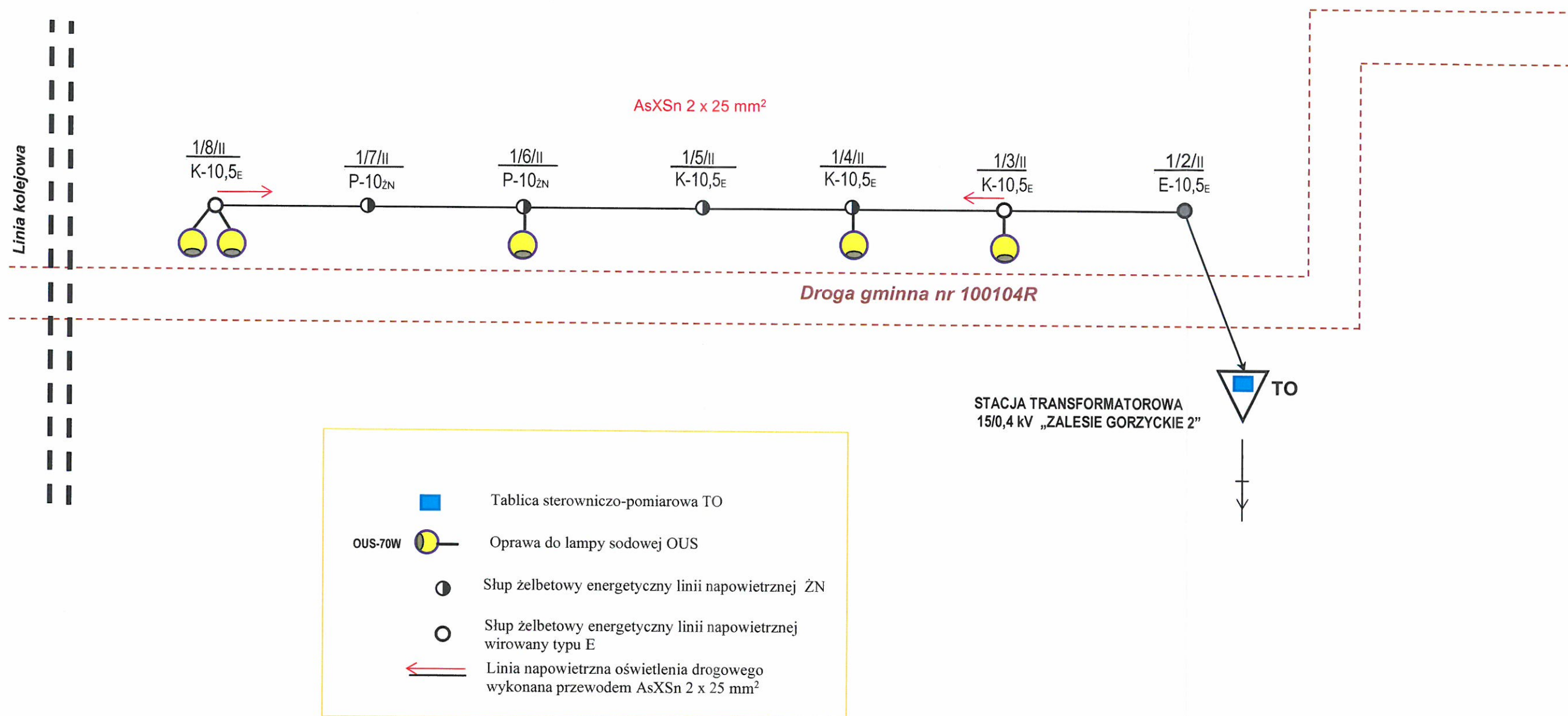


UWAGA:

Układ pomiarowo-sterowniczy w tablicy oświetlenia ulicznego TO w skrzyni stacyjnej stacji transformatorowej „WRZAWY 8”

UKŁAD SIECI **TN-C**
LINIA nN ZASILANA
z ST **WRZAWY 8**

Zamawiający: GMINA GORZYCE, 39-432 Gorzyce, ul. Sandomierska 75				
Nazwa zadania: INWENTARYZACJA WYDZIELONEGO OŚWIETLENIA DROGOWEGO na terenie GMINY GORZYCE				
Nazwa rys.: SCHEMAT OŚWIETLENIA DROGOWEGO we Wrzawach - Podedworze przy drodze gminnej nr 100104R – zasilanego z sieci nN „WRZAWY 8”			Skala: -	Nr rys.: 14.2
Sporządził	Imię i nazwisko	Nr uprawnień	Data oprac.	Podpis
Projektant	mgr inż. Tadeusz Szczypa	Instalacje elektryczne, Nr 32/Tgb/87	2023.09.	

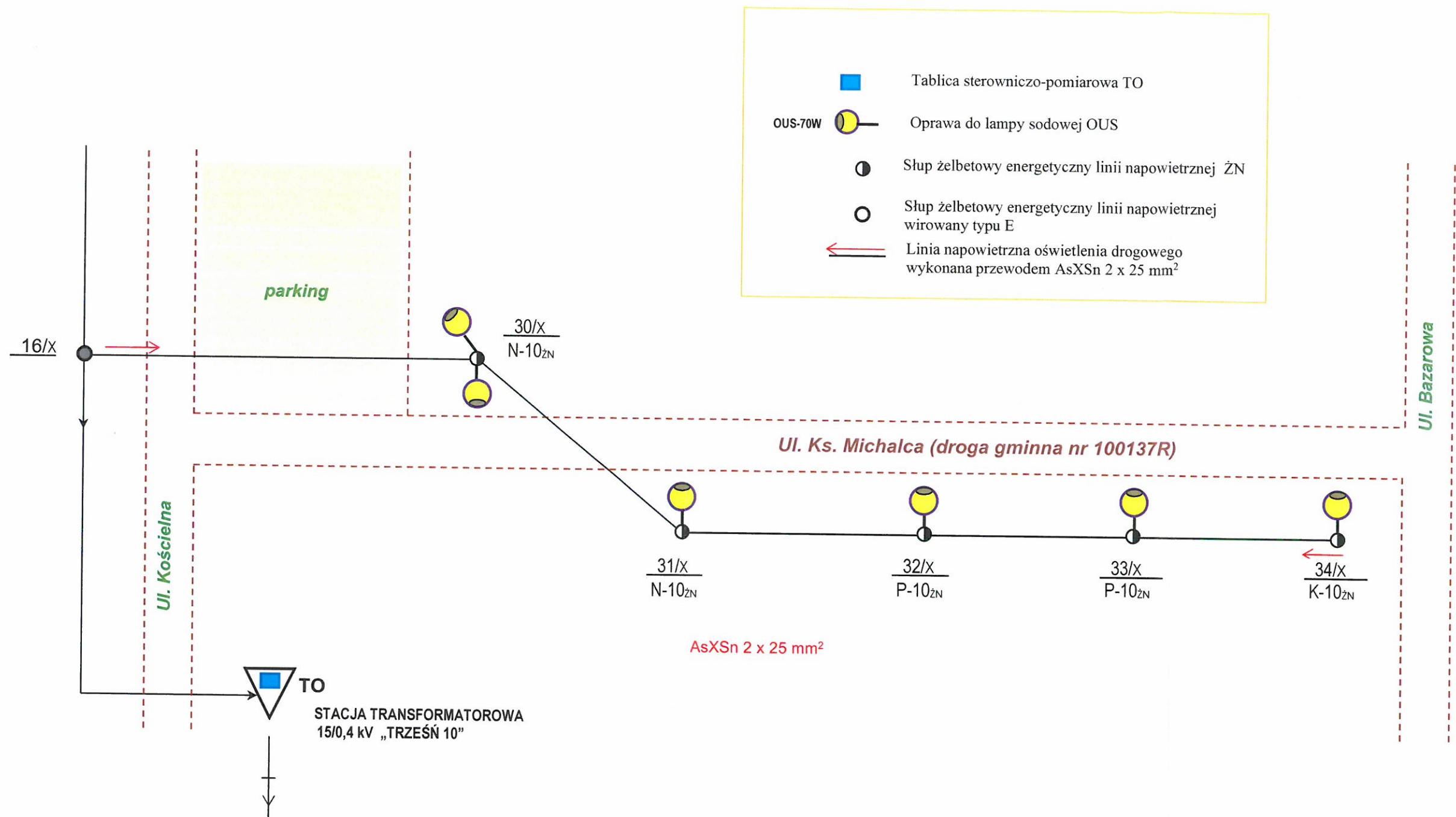


UWAGA:

Układ pomiarowo-sterowniczy w tablicy oświetlenia ulicznego TO w skrzyni stacyjnej stacji transformatorowej „ZALESIE GORZYCKIE 2”

UKŁAD SIECI **TN-C**
LINIA nN ZASILANA
z ST ZALESIE GORZYCKIE 2

Zamawiający: GMINA GORZYCE, 39-432 Gorzyce, ul. Sandomierska 75				
Nazwa zadania: INWENTARYZACJA WYDZIELONEGO OŚWIETLENIA DROGOWEGO na terenie GMINY GORZYCE				
Nazwa rys.: SCHEMAT OŚWIETLENIA DROGOWEGO w Zalesiu Gorzyckim przy drodze gminnej nr 100110R – zasilanego z sieci nN „ZALESIE GORZYCKIE 2”			Skala: -	Nr rys.: 16.2
Sporządził	Imię i nazwisko	Nr uprawnień	Data oprac.	Podpis
Projektant	mgr inż. Tadeusz Szczypa	Instalacje elektryczne, Nr 32/Tgb/87	2023.09.	<i>T. Szczypa</i>








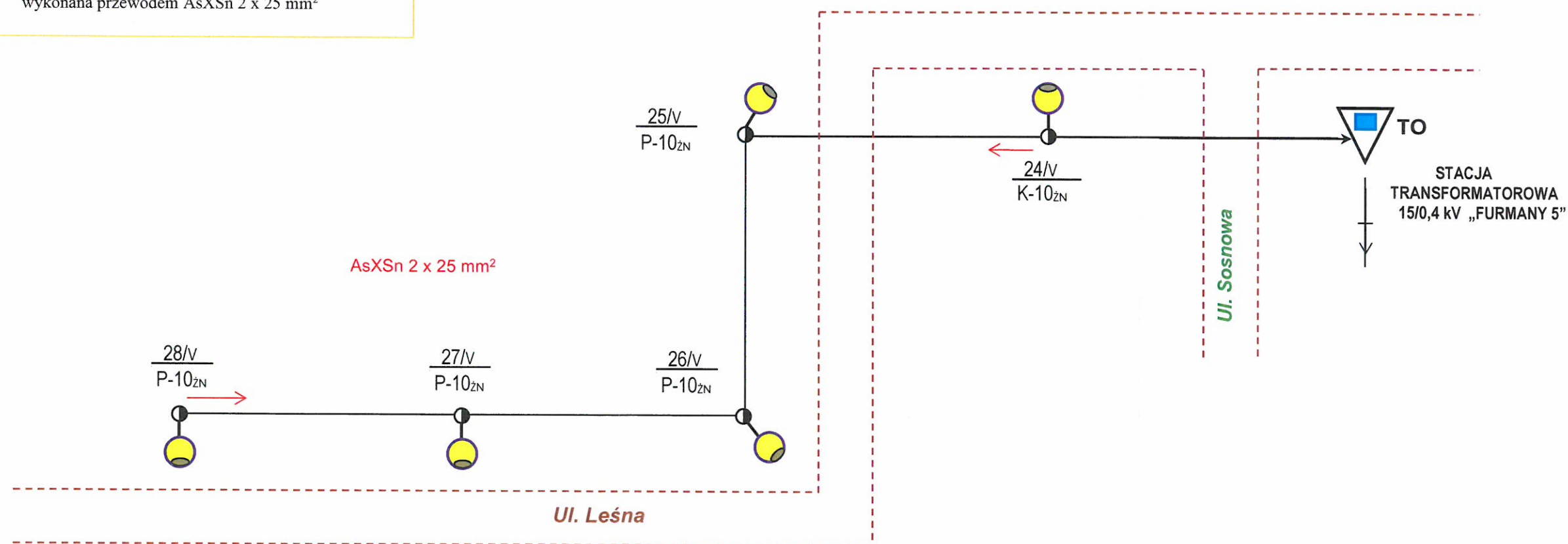
UWAGA:

Układ pomiarowo-sterowniczy w tablicy oświetlenia ulicznego TO w skrzyni stacyjnej stacji transformatorowej „TRZEŚŃ 10”

UKŁAD SIECI **TN-C**
LINIA nN ZASILANA
z ST **TRZEŚŃ 10**

Zamawiający:	GMINA GORZYCE, 39-432 Gorzyce, ul. Sandomierska 75			
Nazwa zadania:	INWENTARYZACJA WYDZIELONEGO OŚWIETLENIA DROGOWEGO na terenie GMINY GORZYCE			
Nazwa rys.:	SCHEMAT OŚWIETLENIA DROGOWEGO w msc. Trześć przy ul. Ks. Michalca (droga gminna nr 100137R) – zasilanego z sieci nN „TRZEŚŃ 10”		Skala:	Nr rys.:
			-	17.2
Sporządził	Imię i nazwisko	Nr uprawnień	Data oprac.	Podpis
Projektant	mgr inż. Tadeusz Szczypa	Instalacje elektryczne, Nr 32/Tgb/87	2023.09.	

-  Tablica sterowniczo-pomiarowa TO
 OUS-70W  Oprawa do lampy sodowej OUS
 Słup żelbetowy energetyczny linii napowietrznej ŻN
 Słup żelbetowy energetyczny linii napowietrznej wirowany typu E
 Linia napowietrzna oświetlenia drogowego wykonana przewodem AsXSn 2 x 25 mm²

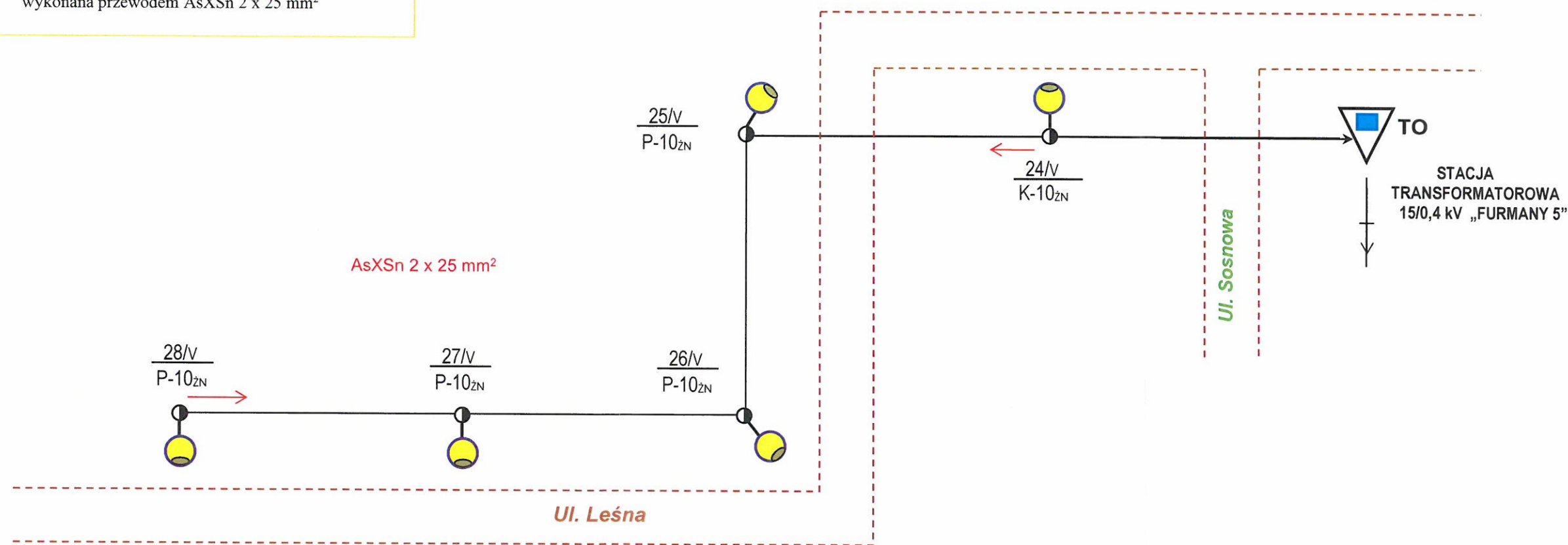
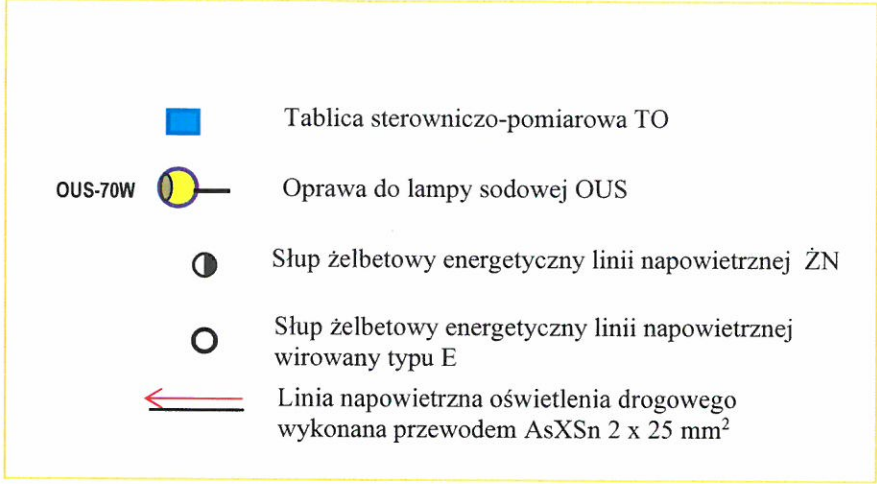


UWAGA:

Układ pomiarowo-sterowniczy w tablicy oświetlenia ulicznego TO w skrzyni stacyjnej stacji transformatorowej „FURMANY 5”

UKŁAD SIECI **TN-C**
LINIA nN ZASILANA
z ST FURMANY 5

Zamawiający: GMINA GORZYCE, 39-432 Gorzyce, ul. Sandomierska 75				
Nazwa zadania: INWENTARYZACJA WYDZIELONEGO OŚWIETLENIA DROGOWEGO na terenie GMINY GORZYCE				
Nazwa rys.: SCHEMAT OŚWIETLENIA DROGOWEGO w msc. Furmany przy ul. Leśnej – zasilanego z sieci nN „FURMANY 5”			Skala: -	Nr rys.: 18.2
Sporządził	Imię i nazwisko	Nr uprawnień	Data oprac.	Podpis
Projektant	mgr inż. Tadeusz Szczypka	Instalacje elektryczne, Nr 32/Tgb/87	2023.09.	

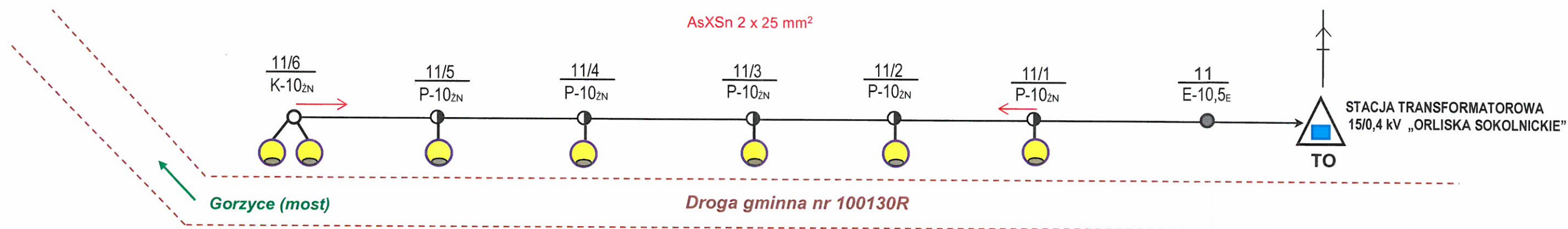







UWAGA:

Układ pomiarowo-sterowniczy w tablicy oświetlenia ulicznego TO w skrzyni stacyjnej stacji transformatorowej „FURMANY 5”

UKŁAD SIECI **TN-C**
LINIA nN ZASILANA
z ST FURMANY 5

Zamawiający: GMINA GORZYCE, 39-432 Gorzyce, ul. Sandomierska 75				
Nazwa zadania: INWENTARYZACJA WYDZIELONEGO OŚWIETLENIA DROGOWEGO na terenie GMINY GORZYCE				
Nazwa rys.: SCHEMAT OŚWIETLENIA DROGOWEGO w msc. Furmany przy ul. Leśnej – zasilanego z sieci nN „FURMANY 5”			Skala: -	Nr rys.: 18.2
Sporządził	Imię i nazwisko	Nr uprawnień	Data oprac.	Podpis
Projektant	mgr inż. Tadeusz Szczypka	Instalacje elektryczne, Nr 32/Tgb/87	2023.09.	



-  Tablica sterowniczo-pomiarowa TO
- OUS-70W  Oprawa do lampy sodowej OUS
-  Słup żelbetowy energetyczny linii napowietrznej ŻN
-  Słup żelbetowy energetyczny linii napowietrznej wirowany typu E
-  Linia napowietrzna oświetlenia drogowego wykonana przewodem AsXS_n 2 x 25 mm²

UWAGA:

Układ pomiarowo-sterowniczy w tablicy oświetlenia ulicznego TO w skrzyni stacyjnej stacji transformatorowej „ORLIKA SOKOLNICKIE”

UKŁAD SIECI **TN-C**
LINIA nN ZASILANA
z ST **ORLIKA SOKOLNICKIE**

Zamawiający: GMINA GORZYCE, 39-432 Gorzyce, ul. Sandomierska 75				
Nazwa zadania: INWENTARYZACJA WYDZIELONEGO OŚWIETLENIA DROGOWEGO na terenie GMINY GORZYCE				
Nazwa rys.: SCHEMAT OŚWIETLENIA DROGOWEGO w msc. ORLIKA - przy drodze gminnej nr 100130R – zasilanego z sieci nN „ORLIKA SOKOLNICKIE”			Skala: -	Nr rys.: 19.2
Sporządził	Imię i nazwisko	Nr uprawnień	Data oprac.	Podpis
Projektant	mgr inż. Tadeusz Szczypa	Instalacje elektryczne, Nr 32/Tgb/87	2023.09.	