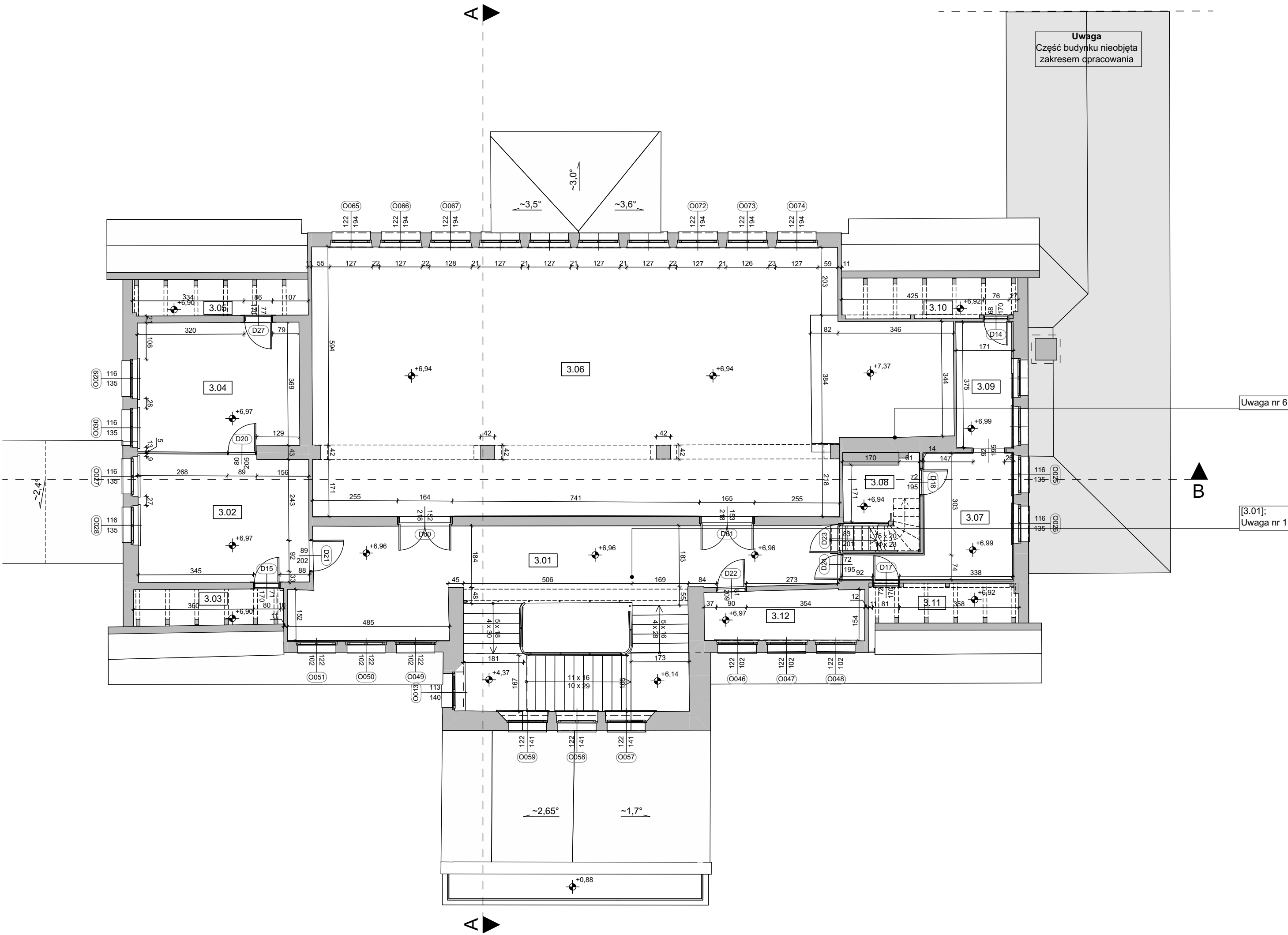


Bryła A: Piętro 2

Kondygnacja	Nr	Pow. po podłodze	Pow. użytkowa	Wysokość	Uwagi
Piętro 2					
	3.01	39,71	39,71	269	Znaczne ugięcia sufitu; wysokość w świetle podciągu ~ 224 cm
	3.02	19,44	19,44	269	-
	3.03	10,96	3,98	294	Pomieszczenie ze skosami
	3.04	18,57	18,57	269	-
	3.05	13,07	4,67	293	Pomieszczenie ze skosami
	3.06	139,22	138,75	330	Wysokość w świetle belki ~ 311 cm; wysokość we wnęce z podestem ~ 224 cm
	3.07	11,93	11,93	268	-
	3.08	6,18	4,85	273	Pomieszczenie pod schodami - obniżona wysokość pomieszczenia
	3.09	6,31	6,31	266	Przy obliczaniu powierzchni uwzględniono grubość okładzin ściennych
	3.10	13,49	5,25	292	Pomieszczenie ze skosami
	3.11	11,41	4,34	292	Pomieszczenie ze skosami
	3.12	7,27	7,27	269	-
		297,56 m²	265,07 m²		

**UWAGA !**  
- Wysokość podana w zestawieniu jest najmniejszą wysokością pomieszczenia w świetle z uwzględnieniem elementów konstrukcyjnych budynku; chyba że podano inaczej.  
- Powierzchnia użytkowa liczona według zasady:  
H>2,2m 100%; 2,2-1,4m 50%; H<1,4m powierzchnia nie wlicza się.

**UWAGI**  
**Nr.1:** Mocno ugięty sufit - uśredniono  
**Nr.2:** Nierówna podłoga - uśredniono  
**Nr.3:** Ściana bardzo krzywa - uśredniono  
**Nr.4:** Podłoga zastawiona w dniu skanowania; model na podstawie widocznych fragmentów  
**Nr.5:** Brak dostępu w dniu skanowania  
**Nr.6:** Ściana zasłonięta w dniu skanowania; nieznana grubość ściany; sprawdzić w naturze  
**Nr.7:** Ze względu na istniejącą zabudowę wnek dokładne wymiary sprawdzić w naturze





**EDWARD PŁOCHARCZYK**  
**PROJEKTANT**  
**MAZURY**

Firma Usługowo Handlowa Edward Płocharczyk  
Kosewo 20, 11-700 Mragowo  
Biuro: ul. Gen. L. Okulickiego 1, 11-700 Mragowo  
NIP: 742-210-97-40 REGON: 521643401  
tel.: 605-98-77-88  
www.projektantmazury.pl  
e-mail: biuro@projektantmazury.pl

Nazwa obiektu budowlanego	PRZEBUDOWA I TERMOMODERNIZACJA CZĘŚCI BUDYNKU SZKOŁY PODSTAWOWEJ W RAMACH ZADANIA „MODERNIZACJA BUDYNKU SZKOŁY PODSTAWOWEJ IM. KAROLA WOJTYŁY W PIEKACH”	
Tytuł rysunku	RZUT II PIĘTRA - budynek A - inwentaryzacja	
Lokalizacja obiektu bud.	Dz. nr 148/1, ul. Zwycięstwa 23, 11-710 Piecki	
Projektant	mgr inż. arch. Marta Magdalena Mierzejewska specjalność architektoniczna, nr upr. 38/PDOKK/2021	Podpis
Skala 1:100	Data sporządzenia rysunku: 20.05.2024 r. Data sprawdzenia: 20.05.2024 r.	Rys.A4-i