

OPIS PRZEDMIOTU ZAMÓWIENIA

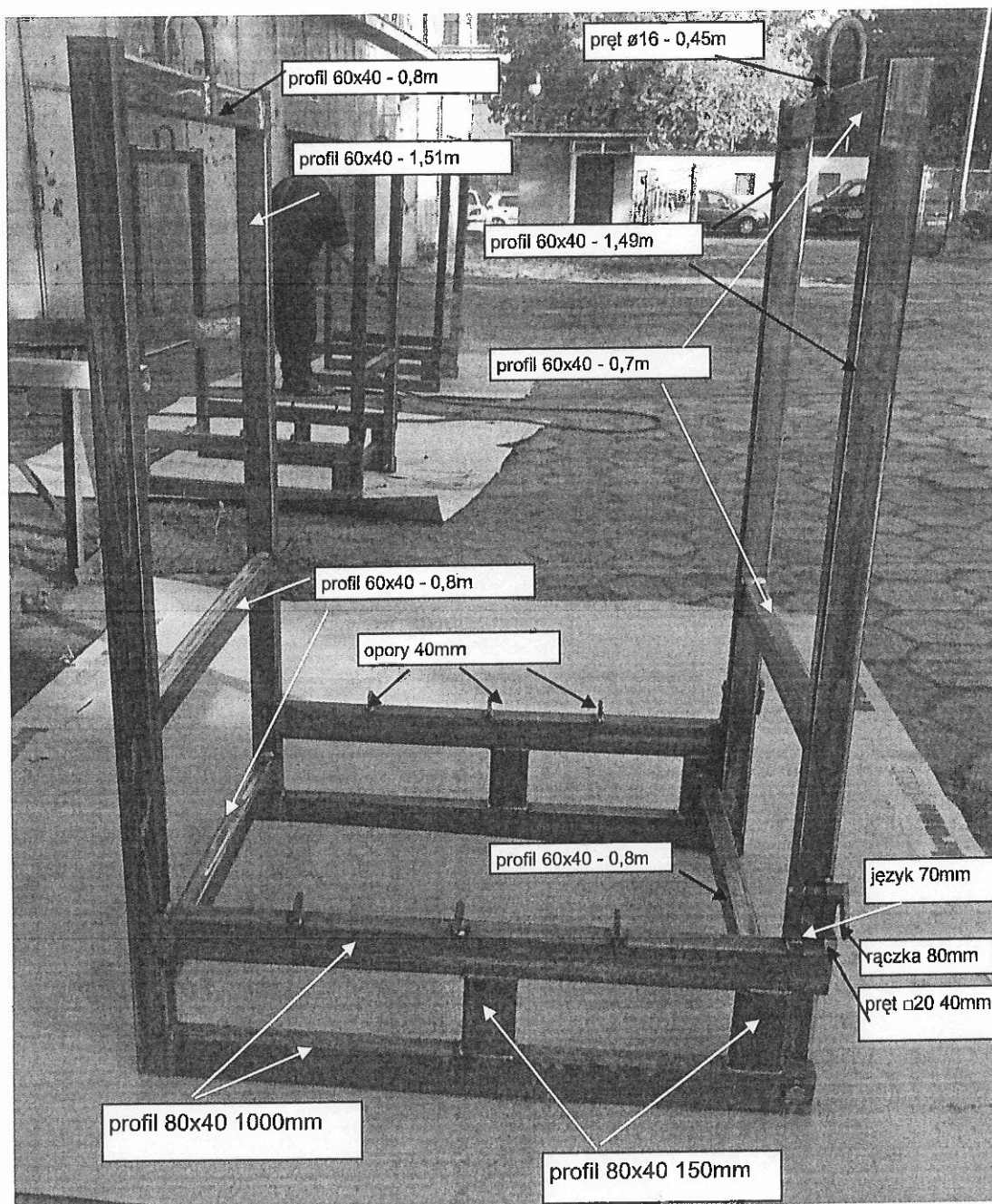
Wykonanie oraz dostawa 60 koszy transportowych.

Szczegółowy opis prac:

Zadanie nr 2 – Dostawy koszy transportowych

I. Kosz transportowy

Cały element (kosz transportowy) pomalowany farbą antykorozyjną podkładową oraz emalią chlorokauczukową nawierzchniową.



materiał na 1 kosz transportowy

plaskownik 30x8

języki 2szt *70mm

rączka 2szt*80mm

opory 6szt*40mm

pręt kwadrat 20 - 4 szt*40mm

pręt kwadrat 16 - 4szt*40mm

pręt ø20 - 2szt *90mm

pręt ø30 - tulejka 2szt*30mm

pręt ø30 - tulejka 2 szt. * 20 mm

profil 80 x 40- 4 szt. * 1000 mm + 4 szt. * 150 mm

profil 60 x 40 – 2 szt. * 1510 mm + 2 szt. * 1490 + 2 szt. * 700 mm + 4 szt. * 800 mm

pręt ø16 -uszy 2 szt. * 450 mm

plaskownik 30 x 8 = 0,14 m + 0,16 m + 0,24 m + 0,54 m

pręt kwadrat 20 - 0,16 m

pręt kwadrat 16 - 0,16 m

pręt ø20 - 0,18 m

pręt ø30 - 0,1 m

profil 80 x 40- 4,6 m

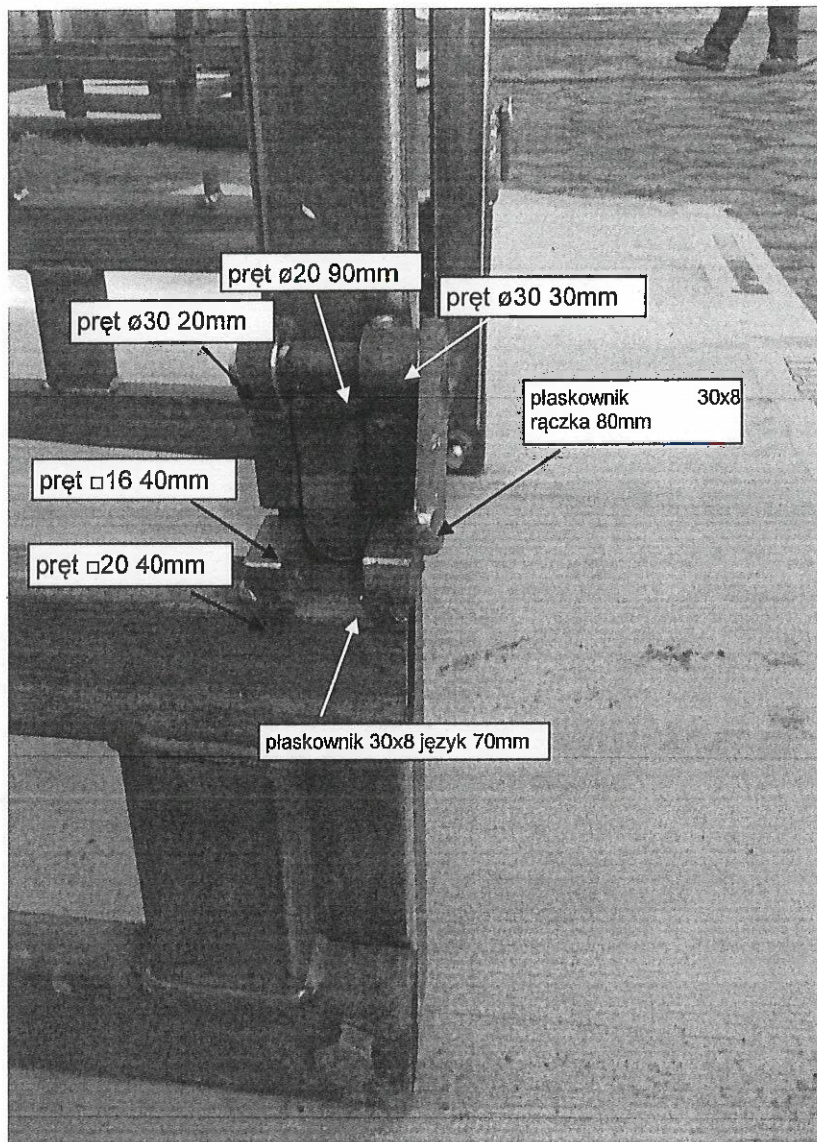
profil 60 x 40 - 10,6 m

pręt ø16 - 0,9 m

ŚRUBA M 20 x 120 OCYNK – 2 szt. * 0,37 kg/szt. = 0,74 kg

PODKŁADKA M20 – 5 szt. * 0,0136 kg/szt. = 0,068 kg

NAKRĘTKA M20 – 2 szt. * 0,068 kg/szt. = 0,136kg



SPECJALISTA
Zespołu Wdziału Zaopatrzenia
Komendy Stołecznej Policji
mgr Beata SIELAWA