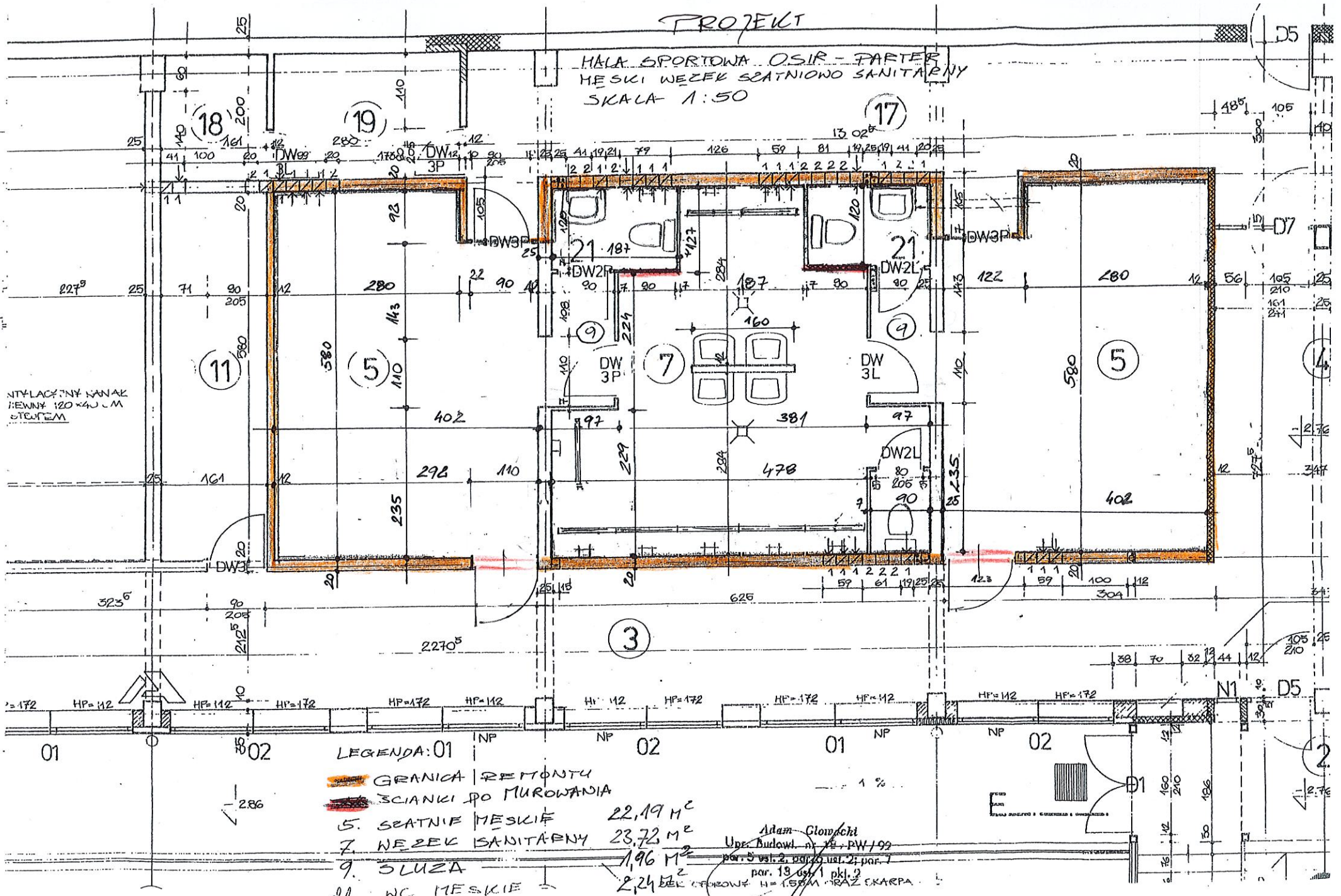


PROJEKT

HALA SPORTOWA OSIR - PARTER
 MĘSKI WEZEK SANITARNY
 SKALA 1:50



NTYFLACZYNY KANAK
 WĘWNY 120x40 CM
 STUPEM

- LEGENDA:
- 01 GRANICA REMONTU
 - 02 ŚCIANKI PO MUROWANIU
 - 5. SEATNIE MĘSKIE 22,19 m²
 - 7. WEZEK SANITARNY 23,72 m²
 - 9. SLUZA 1,96 m²
 - 21. WC MĘSKIE 2,24 m²

Adam Glowacki
 Upr. Budowl. nr 12 - PW/99
 par. 5 ust. 2, par. 20 ust. 2; par. 7
 par. 18 ust. 1 pkt. 2
 DOKŁAD CENOWY: H = 1,53 M WRAZ SKARPA