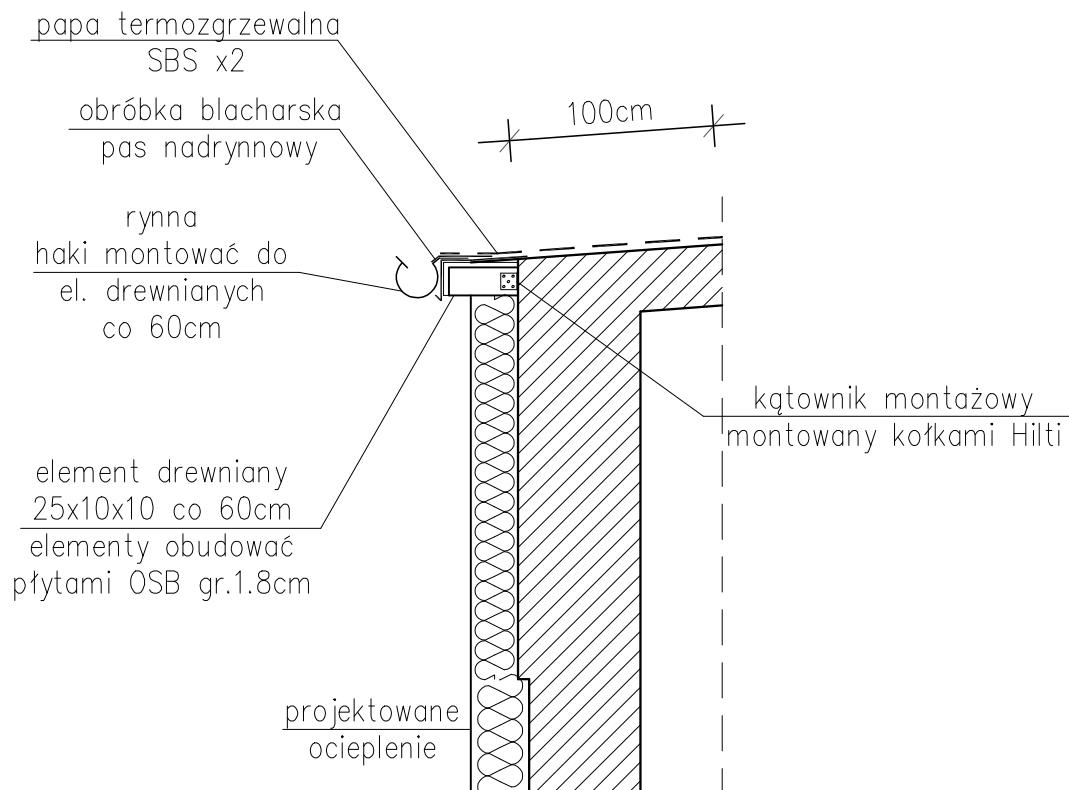


Szczegół ocieplenia szkoły w skali 1:25



Obiekt	TERMOMODERNIZACJA ZESPOŁU SZKÓŁ ELEKTRYCZNO-MECHANICZNYCH UL. LIMANOWSKIEGO 4 W NOWYM SĄCZU		
Lokalizacja	Działka nr 15/1, 15/2 obr. 91 jedn.ew. Nowy Sącz		
Przedmiot rysunku	szczegół ocieplenia gzymsu szkoły		
Inwestor	MIASTO NOWY SĄCZ UL. RYNEK 1, 33-300 NOWY SĄCZ		
Projektował: mgr inż. arch. Stanisław Franczak      mgr inż. arch. Roman Szczypuła Kwalifikacje zawodowe do pełnienia samodzielnych funkcji technicznych w budownictwie w specjalności architektonicznej pod numerem MPOIA/133/2011      Kwalifikacje zawodowe do pełnienia samodzielnych funkcji technicznych w budownictwie w specjalności architektonicznej pod numerem 18/2002			
NR RYS.	SKALA	DATA	stadium
09/A	1:25	Sierpień 2016 r.	Projekt