

DOKUMENTACJA PROJEKTOWA

Budowa i przebudowa dróg gminnych w rejonie nr 2:

- 1) Łapalice, dz. nr 242 – budowa odcinka drogi z płyt yomb na ul. Turystycznej i ul. Polnej
- 2) Mirachowo, dz. nr 121 – budowa odcinka drogi z płyt yomb na ul. Podgórnej
- 3) Nowa Huta, dz. nr 94 – budowa odcinka drogi gruntowej z płyt yomb
- 4) Staniszewo, dz. nr 392/10 – budowa odcinka drogi z płyt yomb na ul. Słonecznej
- 5) Prokowo, dz. nr 323/3, dz. nr 321 – budowa z płyt yomb wjazdu z ul. Rybackiej w kierunku ul. Pogodnej
- 6) Prokowo, dz. nr 187 – budowa odcinka drogi z płyt yomb na ul. Przy Hydroforni
- 7) Głusino, dz. nr 127/2 – budowa 2 odcinków drogi na poszerzeniach 0 1,50 m i dł. 12 mb oraz przebudowa odcinka drogi z płyt yomb poprzez wymianę starych płyt na nowe wraz z poszerzeniem odc. z 2,75m na 3m

Wydruk z systemu IntraEWID

< Podtytuł >

skala 1: 500

układ współrzędnych 2000 strefa 6 (18°)

ŁAPALICE - UL. TURYSTYCZNA I POLNA

x = 6023723.55, y = 6509077.34



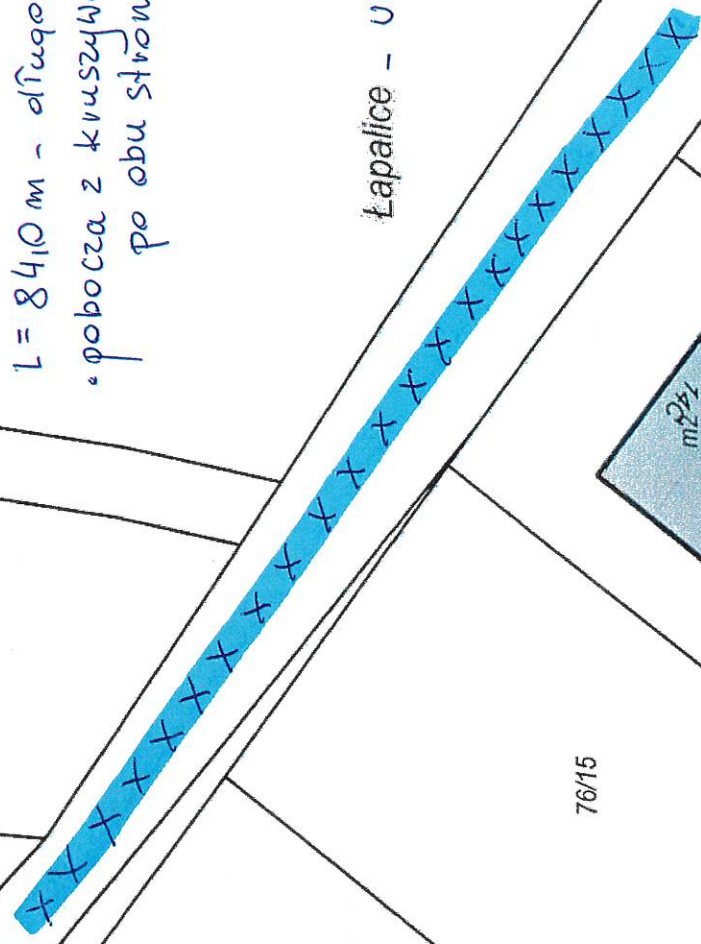
DROGA GMINNA Z PŁYT YOMB

S = 3,0 m - szerokość

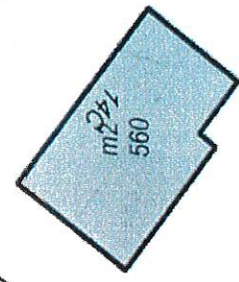
L = 84,0 m - długość

• pobocza z kruszywa Tamanego (2 x 0,5 m x 84,0 m)
po obu stronach drogi

Łapalice - UL. TURYSTYCZNA



dz. 242



76/16

76/15

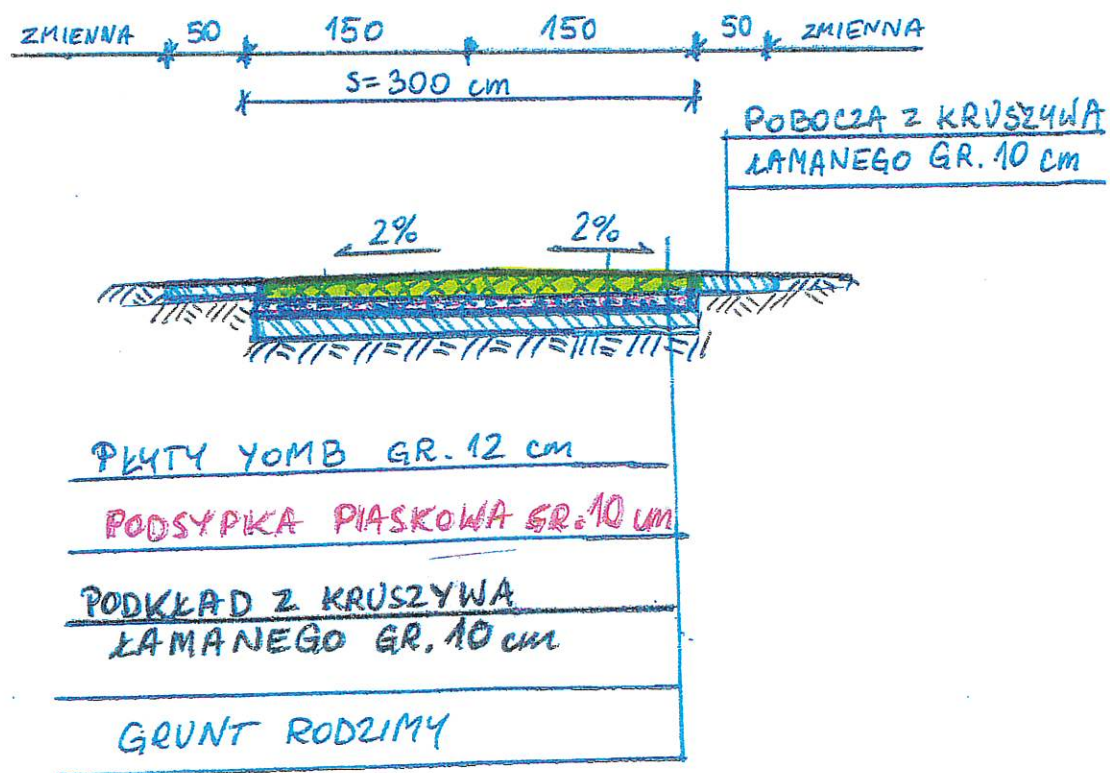
76/14

x = 6023655.04, y = 6508944.45

① Rejon nr 2

ŁAPALICE - UL. TURYSTYCZNA I POLNA

PRZEKRÓJ PIONOWY DROGI



UŁOŻENIE PŁYT YOMB NA DZ. NR 242.

$$S = 3,00 \text{ mb}$$

$$L = 84,00 \text{ mb}$$

Wydruk z systemu IntraEWID

② Rejon nr 2

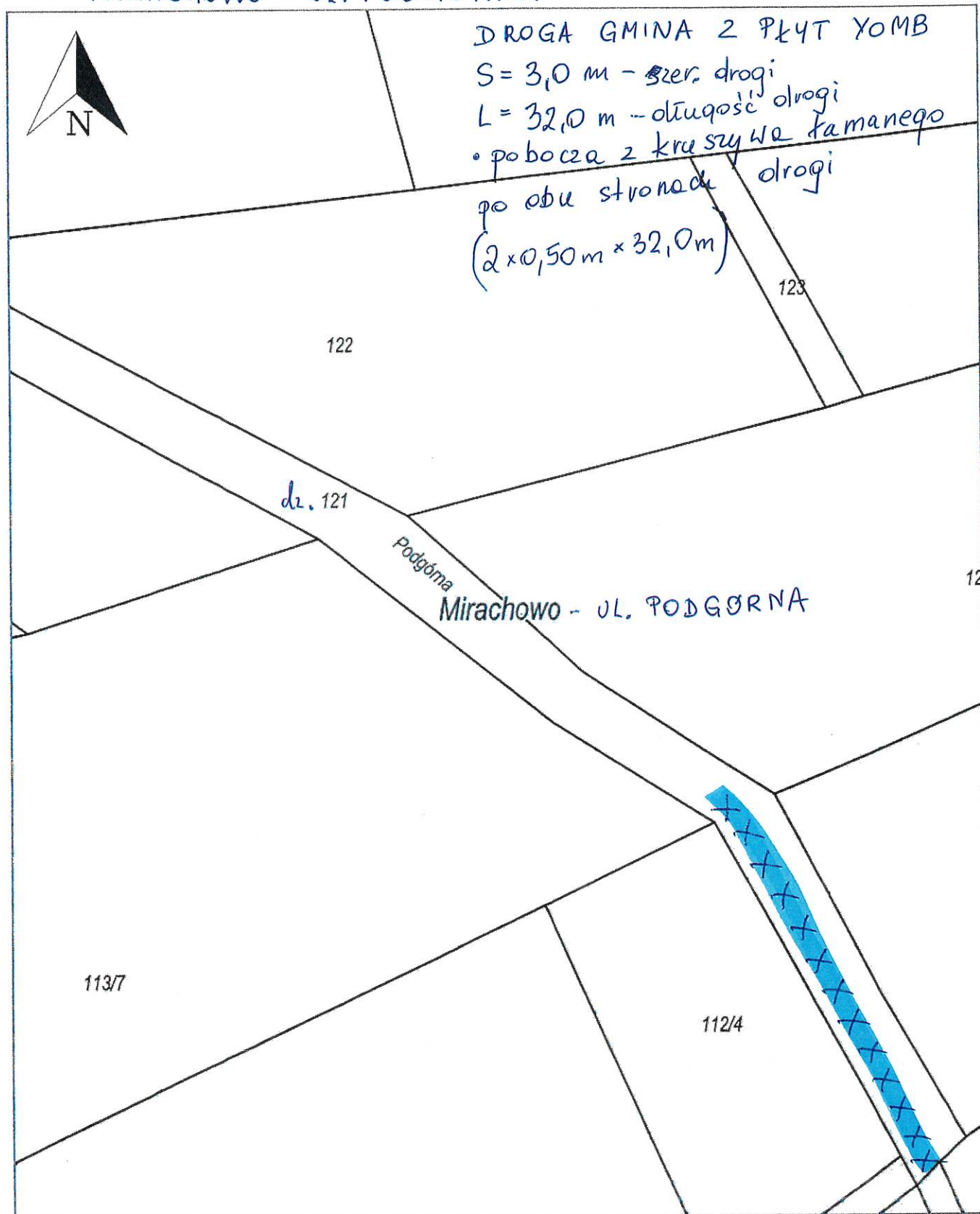
< Podtytuł >

skala 1: 1 000

układ współrzędnych 2000 strefa 6 (18°)

MIRACHOWO - UL. PODGÓRNA

x = 6030541.16, y = 6500954.05



x = 6030326.53, y = 6500774.70

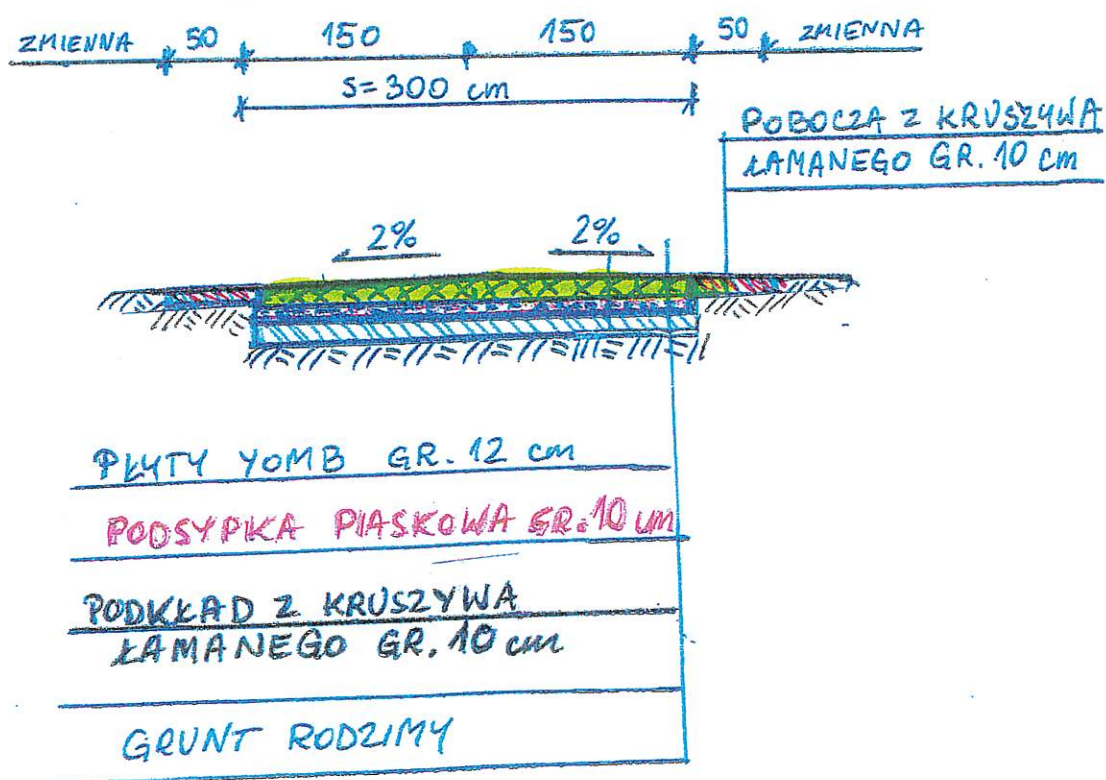
Mirachowo, Kartuzy - G

②

Rejon nr 2

MIRACHOWO - UL. PODGÓRKA

PRZEMOJ PIONOWY DROGI



BUDOWA DROGI Z PŁYT YOMB NA DZ. NR 121

$$S = 3,00 \text{ m}$$

$$L = 32,00 \text{ mb}$$

Wydruk z systemu IntraEWID

③ Rejon nr 2

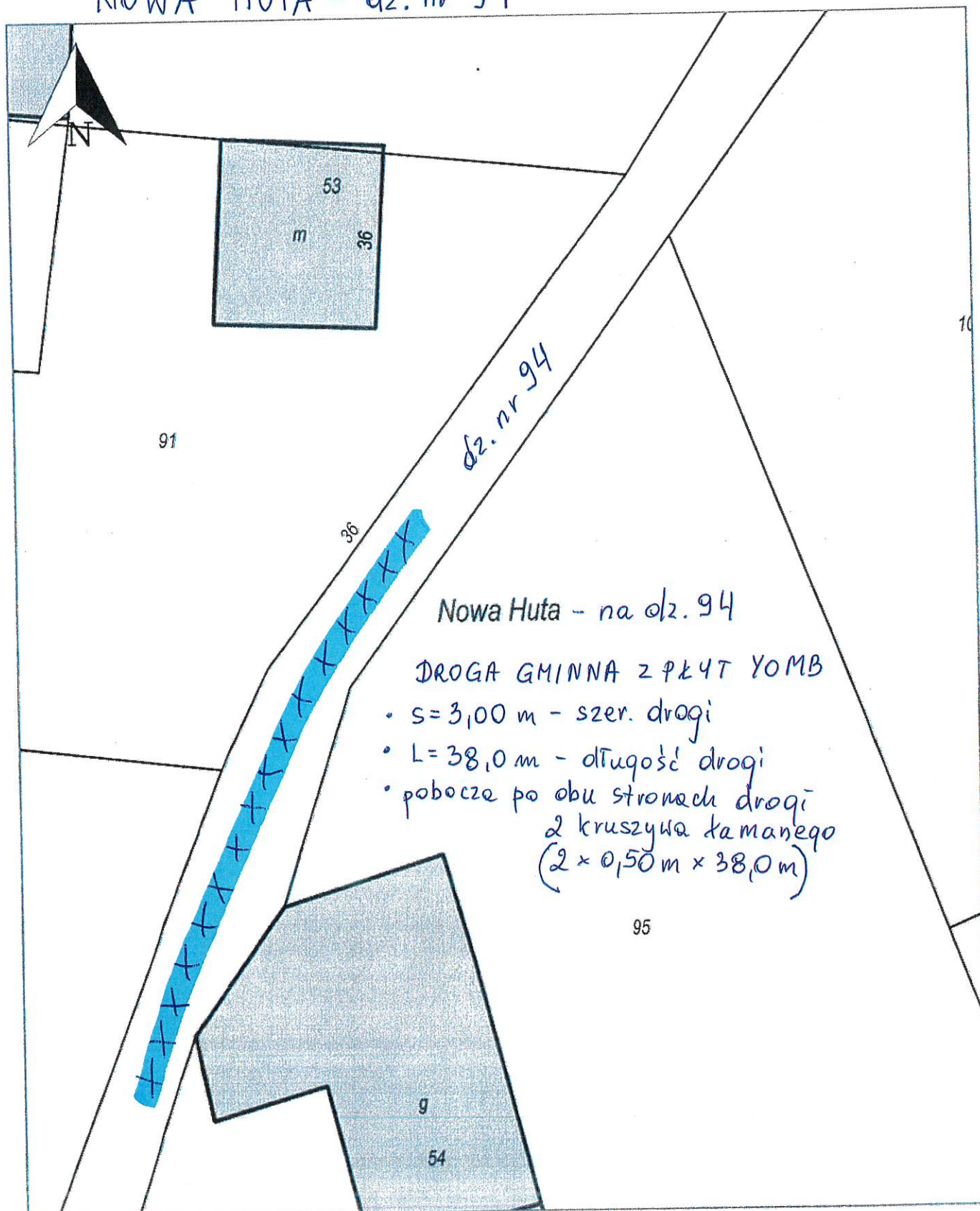
< Podtytuł >

skala 1: 250

układ współrzędnych 2000 strefa 6 (18°)

NOWA HUTA - dz. nr 94

x = 6031577.07, y = 6500741.75



x = 6031523.41, y = 6500696.91

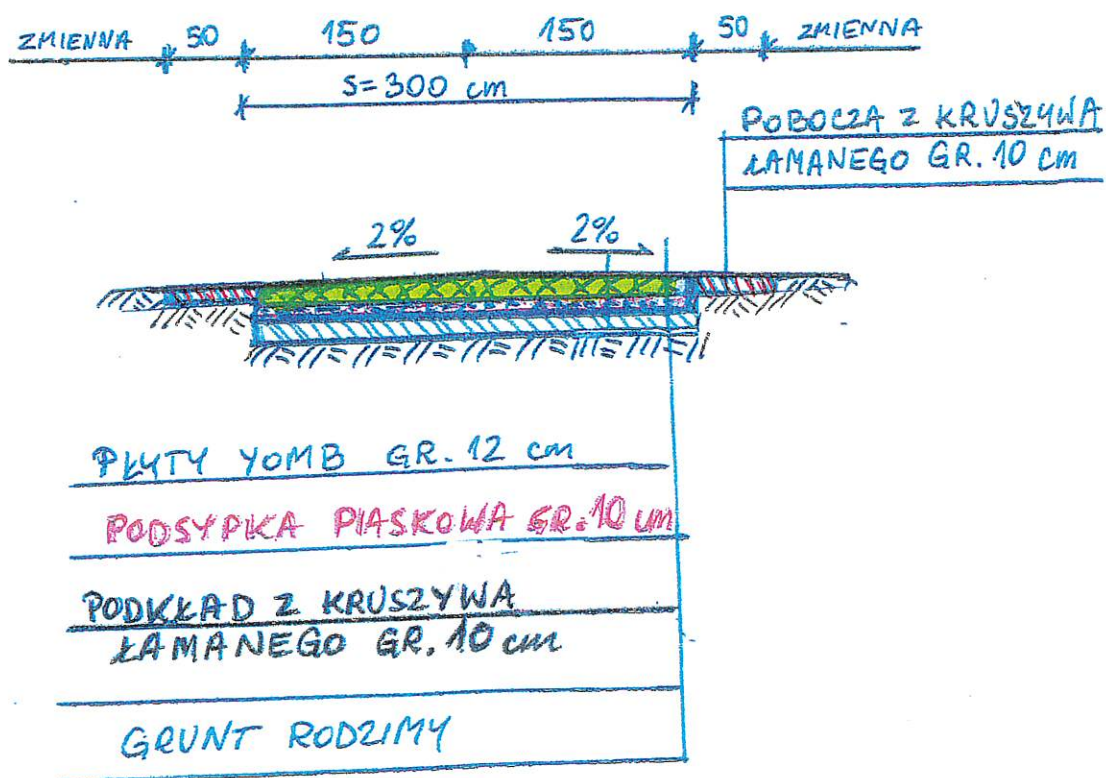
Nowa Huta, Kartusy - G

③

Rejon nr 2

NOWA HUTA - ułożenie płyt yomb na dz nr 94

PRZEKRÓJ PIONOWY DROGI



UKŁOŻENIE PŁYT YOMB NA DZ. 94

$$S = 3,00 \text{ m}$$

$$L = 38,00 \text{ mb}$$

Wydruk z systemu IntraEWID

④ Rejon nr 2

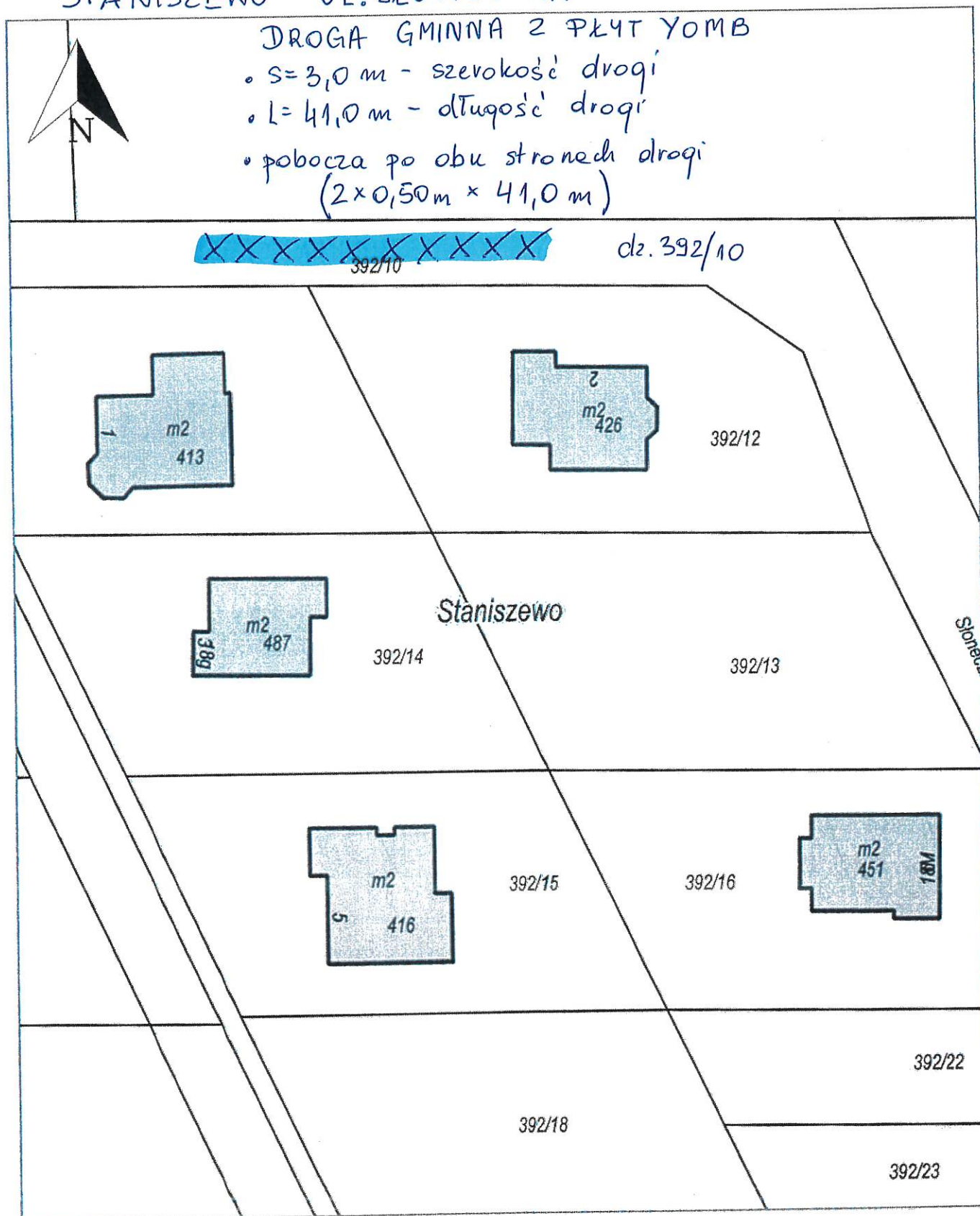
< Podtytuł >

skala 1: 500

układ współrzędnych 2000 strefa 6 (18°)

STANISZEWO - UL. SKŁONECZNA

x = 6029262.90, y = 6505356.50



x = 6029155.59, y = 6505266.83

Staniszewo, Kartuzy - G

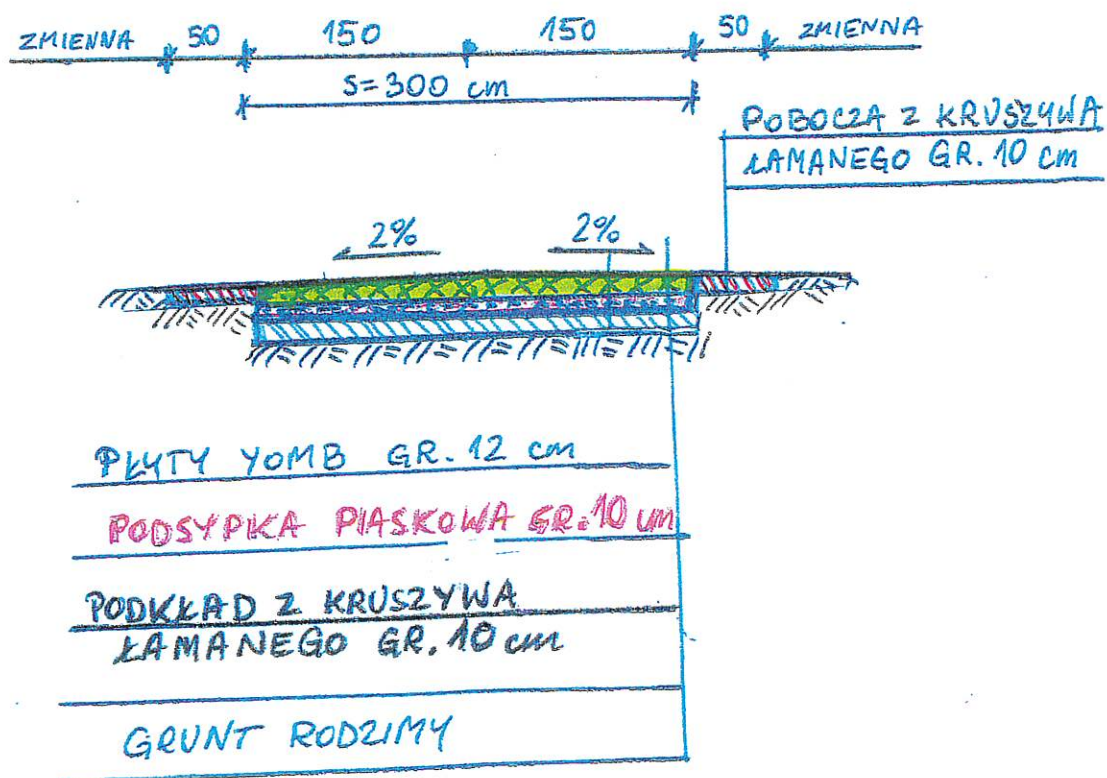
Udostępniane informacje nie są dokumentami w postępowaniach administracyjnych i innych. Materiały zawierające informacje z powiatowego zasobu geodezyjnego i kartograficznego (w tym dane z operatu ewidencji gruntów i budynków Starostwo Powiatowe w Kartuzach) należy zamawiać w Wydziale Geodezji. Dokumenty zawierające inne informacje przetwarzane w Wewnętrznym Portalu Mapowym należy zamawiać w wydziałach merytorycznych, odpowiedzialnych za aktualizację tych danych.

④

Rejon nr 2

STANISZEWÓ - UL. SKONECZNA

PRZEKRÓJ PIONOWY DROGI



BUDOWA GMINNEJ DROGI Z PŁYT YOMB

NA DZ. NR 392/10

$$S = 3,00 \text{ m}$$

$$L = 41,00 \text{ mb}$$

Wydruk z systemu IntraEWID

⑤ Rejon nr 2

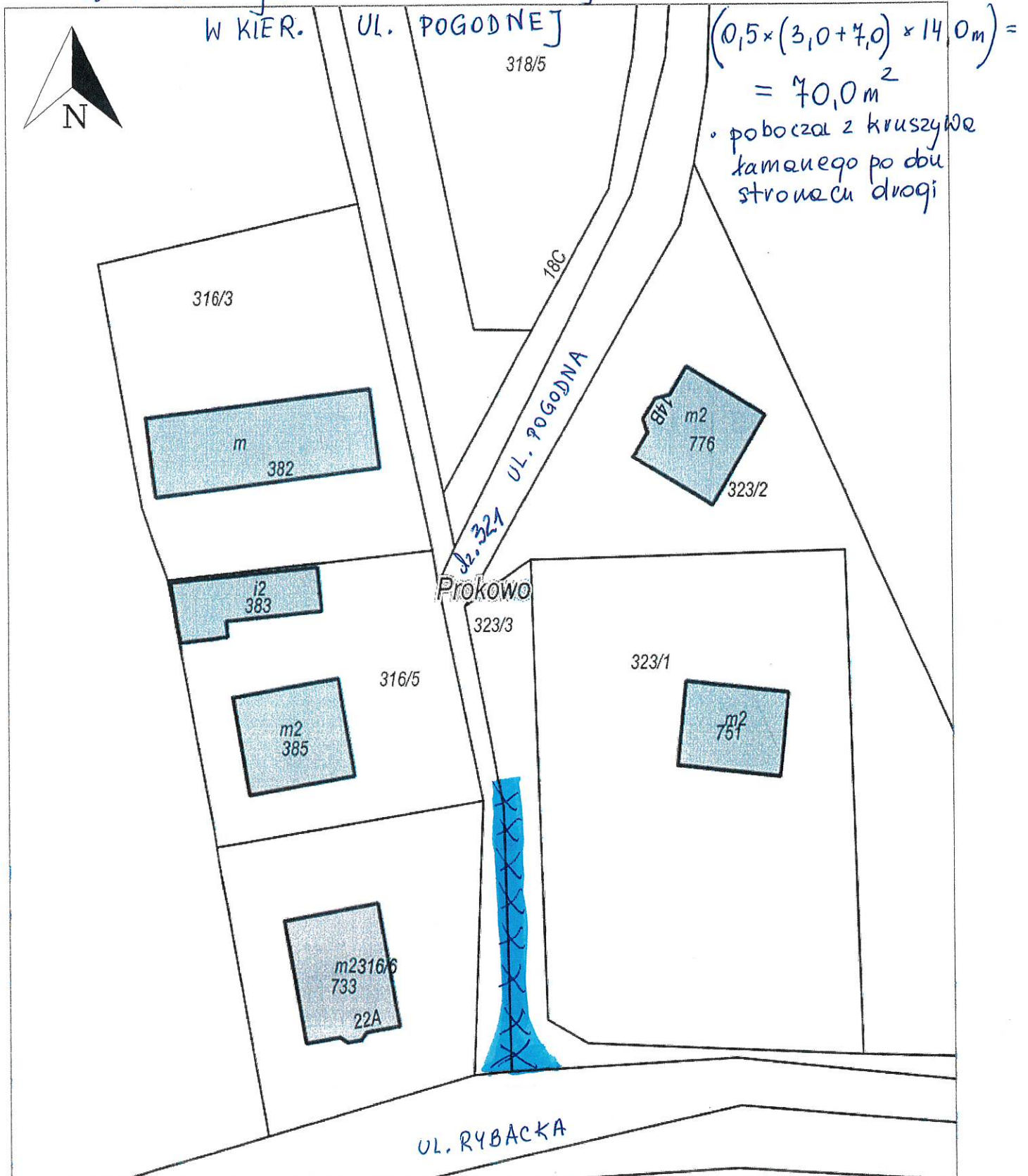
< Podtytuł >

skala 1: 500

układ współrzędnych 2000 strefa 6 (18°)

PROKOWO - WYAZD Z UL. RYBACKIEJ

x = 6025201.34, y = 6511952.74



x = 6025094.02, y = 6511863.06

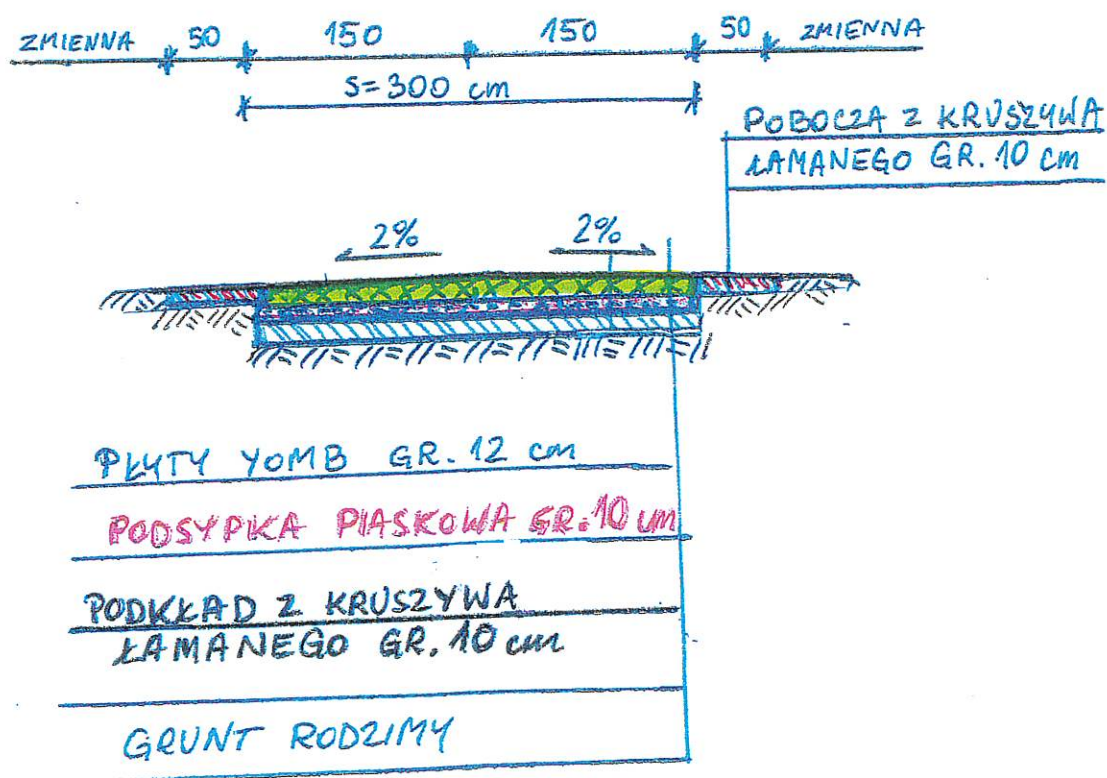
Prokowo, Kartuzy - G

⑤

Rejon nr 2

PROKOWO - ułożenie płyt yomb nadz. 323/3 i 321

PRZEMOJ PIONOWY DROGI



WJAZD Z UL. RYBACKIEJ W KIERUNKU
UL. POGODNEJ

$$S = 0,5 \times (7,0 + 3,0) \text{ m}$$

$$L = 14,0 \text{ mb}$$

na dz. nr 323/3 i na dz. nr 321

Wydruk z systemu IntraEWID

Rejon nv 2

< Podtytuł >

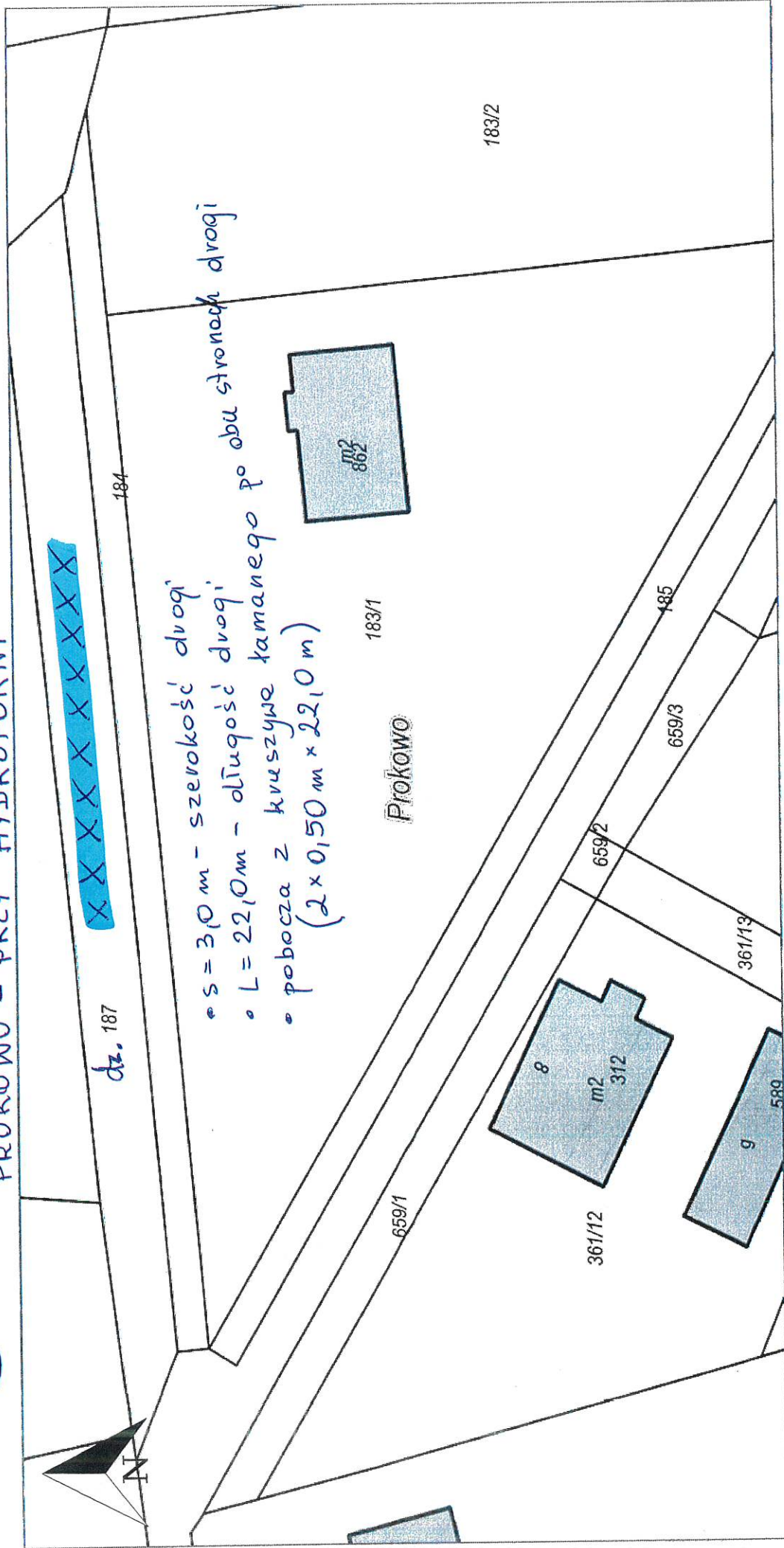
skala 1: 500

układ współrzędnych 2000 strefa 6 (18°)

PROKOWO - PRZY HYDROFORNI

x = 6025013.13, y = 6511229.99

⑥

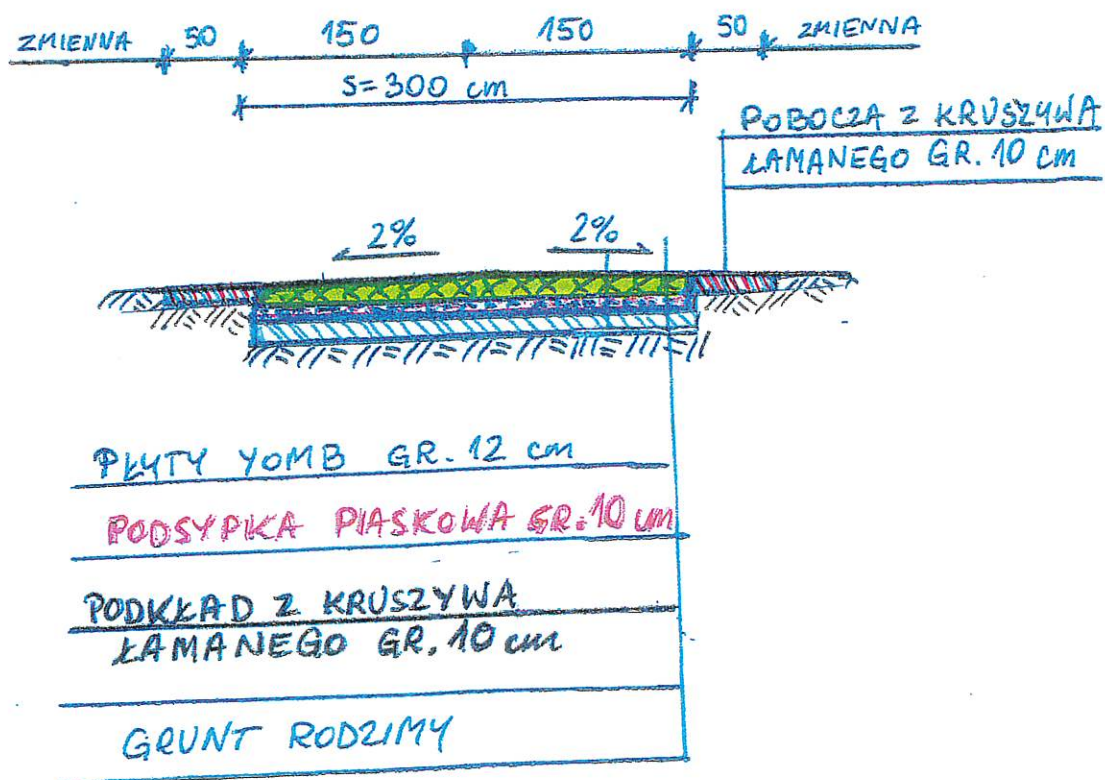


x = 6024944.62, y = 6511097.10

Rejon nr 2

⑥ PROKOWO - PRZY HYDROFORNI

PRZEKRÓJ PIONOWY DROGI



BUDOWA DROGI Z PŁYT YOMB NA DZ. NR 187

$$S = 3,00 \text{ m}$$

$$L = 22,00 \text{ mb}$$

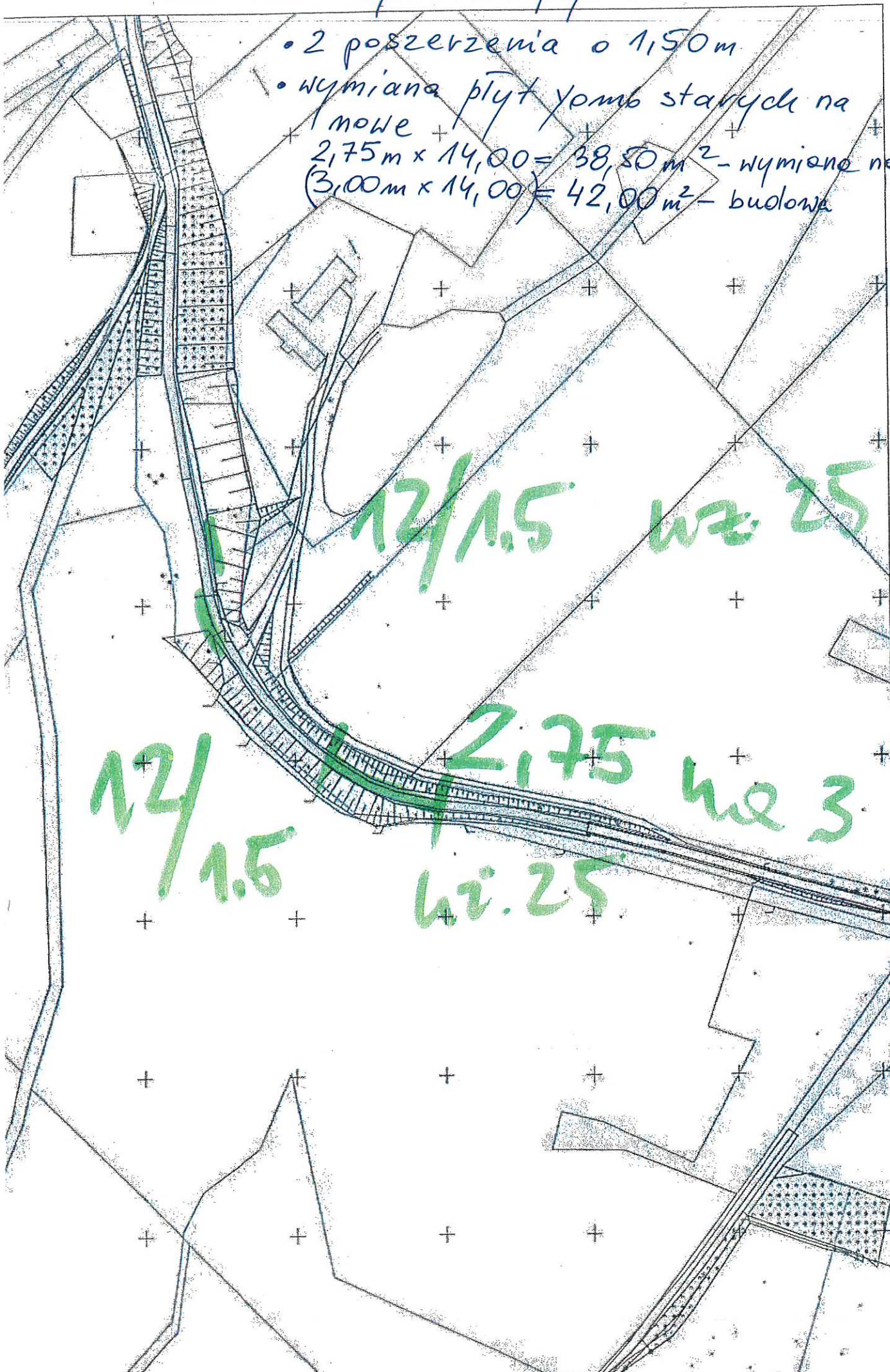
GKUSINO - wyk. naw. z płyt YOMB

• 2 poszerzenia o 1,50m

• wymiana płyt yomb starych na nowe

$2,75m \times 14,00 = 38,50m^2$ - wymiana na odc.

$(3,00m \times 14,00) = 42,00m^2$ - budowa



7,1

Rejon nr 2

POSZERZENIE DROGI W GŁUSINIE

UKOŻENIE PŁYT YOMB NA DZ. NR 127/2

PRZĘKROJ PIONOWY DROGI



PŁYTY YOMB GR. 12 cm

PODKŁAD BETONOWY GR. 12 cm

PODKŁAD Z KRUSZYWA KAMIANEGO GR. 10 cm

GRUNT RODZIMY

POSZERZENIE DROGI O 1,50 m

$$S = 4,25 \text{ m}$$

$$L = 12,0 \text{ m}$$

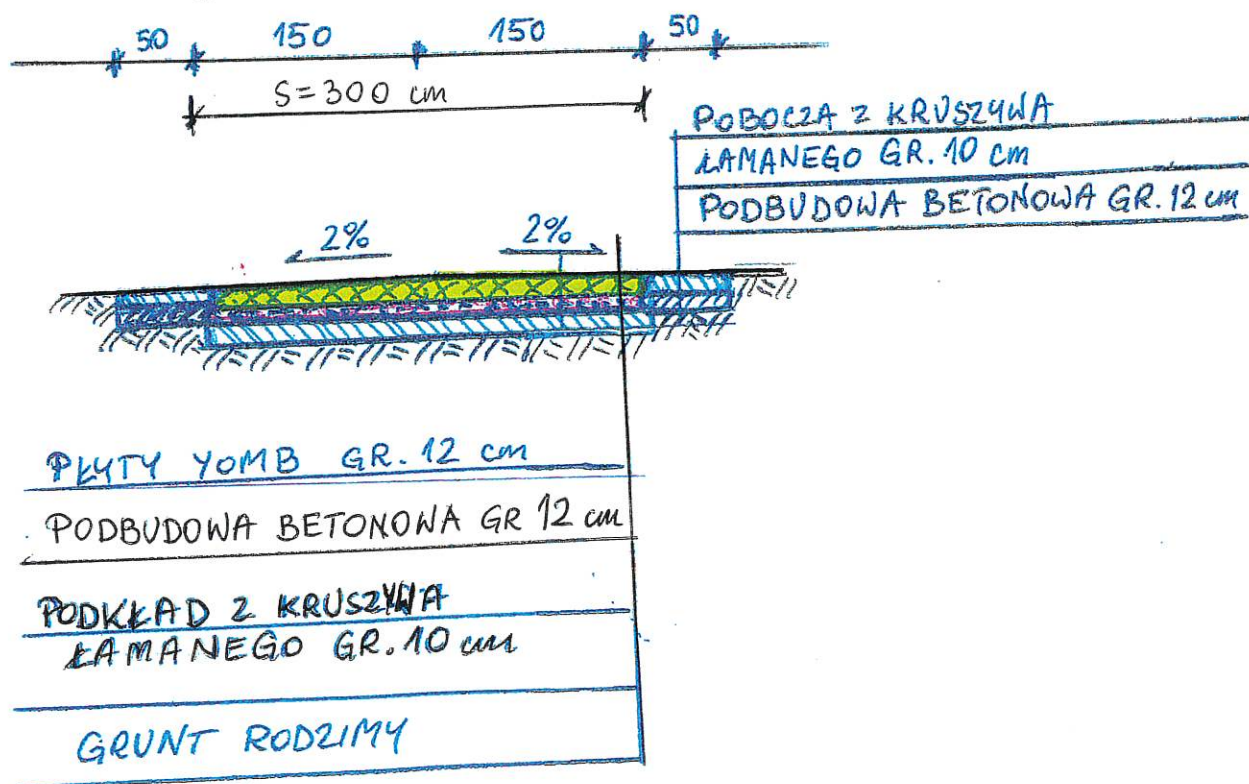
- 2 poszerzenia drogi

7,2

Rejon nr 2

DROGA GMINA Z PŁYT YOMB W GŁUSINIE

PRZEKRÓJ PIONOWY DROGI



DROGA W GŁUSINIE NA DZ. 127/2

$$S = 300 \text{ cm}$$

$$L = 14,0 \text{ mb}$$