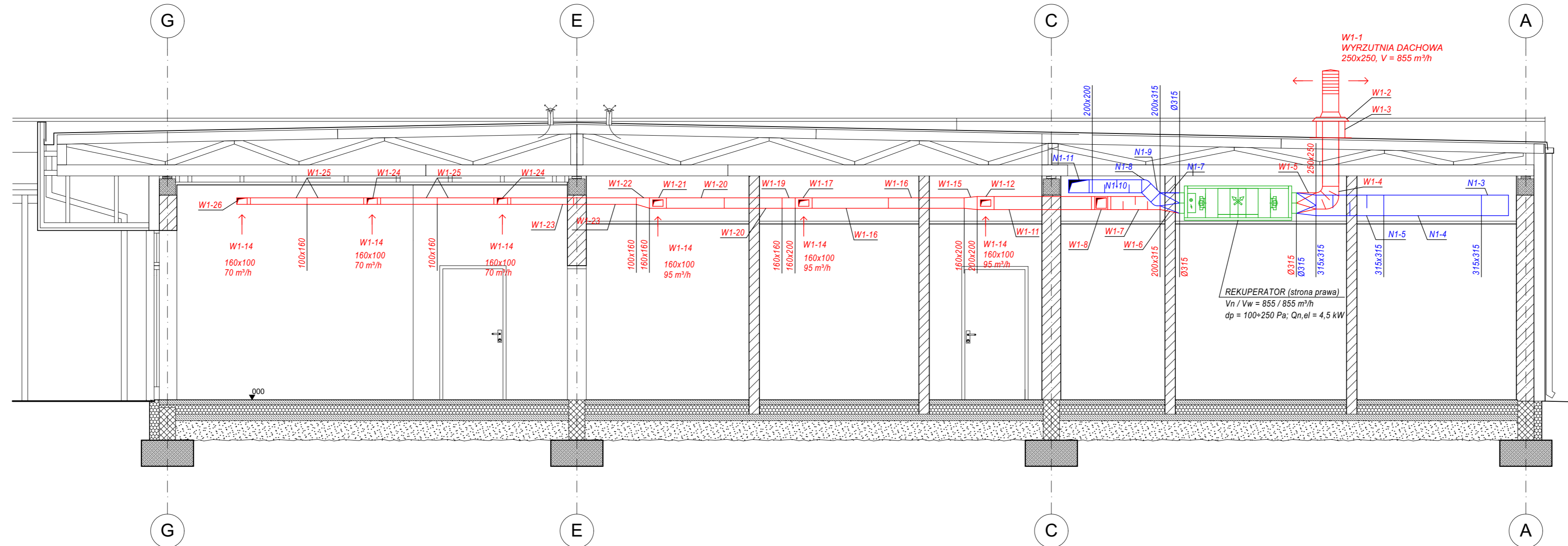


# INSTALACJA WENTYLACJI MECHANICZNEJ

## przekrój B-B

### skala 1:50



HYDROPROJEKT WŁOCŁAWEK SP. Z O.O.  
87-800 Włocławek, ul. Szpitalna 9/1  
tel.: +48 502 033 292, +48 509 708 577  
mail: biuro@hydrowloc.pl  
www.hydrowloc.pl

**Investycja:**  
Rozbudowa budynku przedszkola z przeznaczeniem na żłobek wraz z niezbędną infrastrukturą techniczną przewidzianą do realizacji na działkach o numerach ewidencyjnych 247, 248/3, 248/4 położonych w miejscowości Kruszyn (obwód 0012) - gmina Włocławek.

**Investor:**  
Gmina Włocławek  
ul. Królewiecka 7  
87-800 Włocławek

**Główny projektant:**  
mgr inż. Bogumił Nawrocki  
KUP/0060/PBS/17

**Projektant:**  
mgr inż. Dorota Cybulska  
KUP/0049/POOS/14

**Etap:**  
Projekt techniczny

**Branża:**  
Sanitarna

**Tytuł rysunku:**  
Instalacja wentylacji mechanicznej - przekrój B-B

**Skala:** 1:50  
**Data:** 28.02.2021r.  
**Nr rys.:** S07

Rozwiązania zawarte w niniejszym opracowaniu stanowią własność projektantów i mogą być stosowane, powielane oraz udostępniane osobom trzecim jedynie na podstawie pisemnego zezwolenia, z zastrzeżeniem wszystkich skutków prawnych.