

Dializa otrzewnowa

Zasady dializy otrzewnowej

Dializa otrzewnowa

Dializa otrzewnowa jest metodą oczyszczania krwi wewnątrz organizmu. Krew nie musi w celu oczyszczenia opuszczać układu naczyniowego pacjenta. W metodzie tej jako własny, naturalny [endogeny] filtr, służący do oczyszczania krwi, wykorzystywana jest otrzewna. Jama brzuszna służy jako zbiornik oczyszczającego roztworu, który jest regularnie wymieniany. Otrzewna jest delikatną, gładką błoną, wyściełającą od wewnątrz jamę brzuszną i jej narządy, tj. żołądek, jelito, wątrobę i śledzionę.

Wymiana worka

Wypełnianie

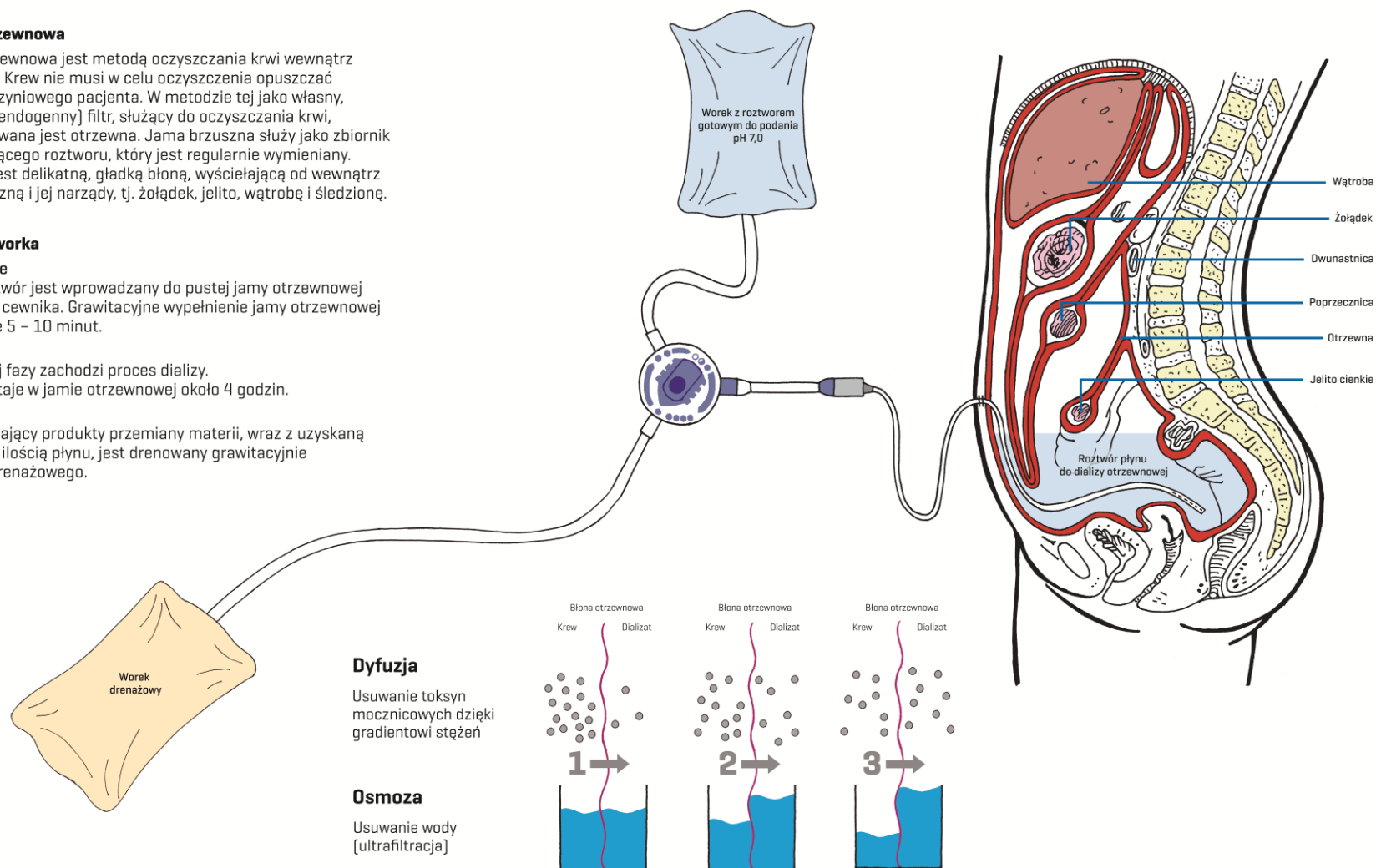
Świeży roztwór jest wprowadzany do pustej jamy otrzewnowej za pomocą cewnika. Grawitacyjne wypełnienie jamy otrzewnowej trwa zwykle 5 – 10 minut.

Zaleganie

Podczas tej fazy zachodzi proces dializy. Płyn pozostaje w jamie otrzewnowej około 4 godzin.

Drenaż

Płyn zawierający produkty przemiany materii, wraz z uzyskaną dodatkową ilością płynu, jest drenowany grawitacyjnie do worka drenażowego.





Dializa Otrzewnowa

płyny i akcesoria *stay•safe*[®]



Glukoza
1,5%

Glukoza
2,3%

Glukoza
4,25%

Wapń 1,75 mmol/l

	CAPD 2		CAPD 4		CAPD 3	
staysafe[®] CAPD/DPCA/standard	219 750 1	219 751 1	219 950 1	219 951 1	219 850 1	219 851 1
staysafe[®] balance (pH≈7,0) 3DG (deoksyglukozone) < 35 µmol/l Na+ 134mmol/l	F00007882	F00007888	F00007883	F00007889	F00007884	F00007890
staysafe[®] bicaVera[®] (pH 7,4) 3DG (deoksyglukozone) < 35 µmol/l Na+ 134 mmol/l	-	-	-	-	-	-
Wapń 1,25 mmol/l / Na+ 134 mmol/l						
	CAPD 17		CAPD 19		CAPD 18	
staysafe[®] CAPD/DPCA/standard	226 130 1	256 151 1	226 630 1	256 651 1	226 230 1	256 251 1
staysafe[®] balance (pH≈7,0) 3DG (deoksyglukozone) < 35 µmol/l Na +134 mmol/l	F00007879	F00007885	F00007880	F00007886	F00007881	F00007887
staysafe[®] bicaVera[®] (pH 7,4) 3DG (deoksyglukozone) < 35 µmol/l Na+ 134 mmol/l	F00006366	F00006367	F00006370	F00006371	F00006368	F00006369
	2000 ml × 4	2500 ml × 4	2000 ml × 4	2500 ml x4	2000 ml x4	2500 ml × 4



akcesoria *stay•safe®*

Przedstawicielstwo w Polsce:
Telefon kontaktowy: **+48 61 83 92 645**



1.	Adaptor/łącznik cewnika Luer-Lock z nakrętką zamykającą	2842671	7.	Uchwyt do dokręcania	2842991
2.	Nakrętka zamykająca łącznik cewnika	-	8.	Zestaw drenażowy <i>stay•safe®</i>	-
3.	Przedłużacz cewnika <i>stay•safe®</i> /Luer Lock	2843181	9.	Zestaw drenażowy <i>stay•safe®</i> / Luer-Lock	2599911
4.	Łącznik stabilizacyjny/ <i>podstawa/organizer</i>	2842561N	10.	Freka®-SEPT; 500cm ³	F00000930
5.	Uchwyt łącznika stabilizującego	2842571N	11.	Freka®-SOFT; 500cm ³	287709T
6.	Nakrętka dezynfekująca <i>stay•safe®</i>	2845091			





Dializa Otrzewnowa

płyny i akcesoria *sleep•safe*



**Glukoza
1,5%**

**Glukoza
2,3%**

**Glukoza
4,25%**

Wapń 1,75 mmol/l

	CAPD 2		CAPD 4		CAPD 3	
<i>sleep•safe</i> CAPD/DPCA/standard	-	2663981	-	F00000433	-	F00000432
<i>sleep•safe balance</i> (pH≈7,0) 3DG (deoksyglukozone) < 35 µmol/l Na+ 134 mmol/l	-	F00007894	-	F00007895	-	F00007896
<i>sleep•safe bicaVera®</i> (pH 7,4) 3DG (deoksyglukozone) < 35 µmol/l Na+ 134 mmol/l	-	-	-	-	-	-
Wapń 1,25 mmol/l / Na+134 mmol/l						
	CAPD 17		CAPD 19		CAPD 18	
<i>sleep•safe</i> CAPD/DPCA/standard	-	F00000434	-	F00000436	-	F00000435
<i>sleep•safe balance</i> (pH≈7,0) 3DG (deoksyglukozone) < 35 µmol/l Na+ 134 mmol/l	-	F00007891	-	F00007892	-	F00007893
<i>sleep•safe bicaVera®</i> (pH 7,4) 3DG (deoksyglukozone) < 35 µmol/l Na+ 134 mmol/l	-	F00006378	-	F00006380	-	F00006379
	3000 ml × 4	5000 ml × 2	3000 ml × 4	5000 ml × 2	3000 ml × 4	5000 ml × 2



akcesoria *sleep•safe*

Przedstawicielstwo w Polsce:
Telefon kontaktowy: **+48 61 83 92 645**



1.	Przedłużacz cewnika <i>stay»safe®/l_uer-l_ock</i> 32 cm	2843181	7. Łącznik (adaptor) Luer-Lock <i>sleep»safe</i>	5016971
2a.	Zestaw <i>sleep»safe</i> Set Plus	5016931	8a. Łącznik stabilizacyjny/podstawka/organizer	2842561N/2842651N
2b.	Zestaw <i>sleep»safe</i> Set Plus Paed	5017391	8b. Łącznik CLIP	M200481
3.	Nakrętka dezynfekująca <i>staysafe®</i>	2845091	9. Uchwyt do łącznika stabilizującego	2842571N
4.	Zestaw drenażowy	5019571	10. Wózek <i>sleep»safe</i>	6297421
5.	Zestaw drenażowy/linia 12m	5014611	11a. Freka®-SEPT 500cm ³	F00000930
6.	Zestaw drenażowy z łącznikiem Luer -Lock	2599911	11b. Freka®-SOFT; 500cm ³	287709T



Urządzenie cykler Sleep-Safe
M200261



FrekaDerm 1x250cm³ spray
4941801 (4941811)



Adaptor/łącznik cewnika Luer-Lock z nakrętką zamykającą
2842671



Uchwyt/adaptor typu CLIP
M200481/F00006845



Adaptor Sleep-Safe Luer-Lock
Nr Katalogowy: 5016971



NR KATALOGOWY PL1230119213

Kompres 7,5 x 7,5 a'3 szt. wyjąłowany
Nr Kat. PLSTER001/1230119223 nowy numer/
STER-001/123011925 stary numer

STERILKOMPRES

CZ: Gázové kompresy k ošetření ran
SK: Gázové kompresy na ošetrenie rán
PL: Kompresy z gazy do opatrzywania ran
DE: Mullkompressen zur Wundbehandlung
GB: Gauze swabs for treatment of wounds
PT: Compressas de Gaze Hidrófila Esterilizadas

STERILE EO 0434

3 5x5 cm 8=17#

REF 1230119213
LOT 13073968
2018-07

BATIST
BATIST s.r.o., Herudova 744, 54941 Červený Kostelec, Czech Republic, www.batist.cz

A2-3

Nepoužívejte pokud je balení poškozené.
Do malí uši, if package is damaged.

BATIST

BATIST s.r.o., Herudova 744, 54941 Červený Kostelec, Czech Republic
Distribútor pre SR: BATIST Medical SK s.r.o., Katicarska 184, 831 05 Bratislava
Dystrybutor w PL: BATIST Medical PL Sp. z o.o., ul. Kołosa 25, 40486 Katowice

STERILKOMPRES

CZ: Kompresy z gazy sterilní k ošetření ran
SK: Kompresy z gazy sterilné na ošetrenie rán
PL: Kompresy z gazy jałowe do opatrzywania ran
DE: Mullkompressen sterilis zur Wundbehandlung
GB: Gauze swabs sterile for treatment of wounds
PT: Compressas de Gaze Hidrófila Esterilizadas

STERILE EO 0434

ROZMĚR ROZMER/ROZMIAR
SIZE/GROÖE/TAMANHO

KS SZT/PCS
STK/PIEZ

7,5 x 7,5

REF 1230119223

LOT 14041979

3

8=

2019-04

Nepoužívejte, pokud je
balení poškozené.

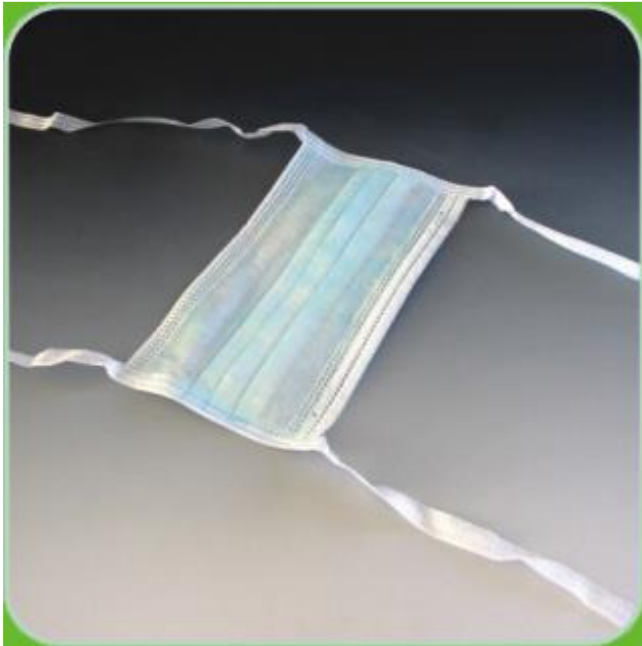
Plaster wodoodporny

Dermafoil 10cmx12cm a'1szt. folia przezroczysta PU do podglądu stanu ujścia cewnika Tenckhoff'a

Numer Katalogowy PL1320110512



Maseczka ochronna
Nr Kat. PL00000534

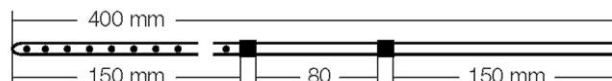


[illegible][illegible]

Cewniki Tenckhoff'a do dializy otrzewnowej.



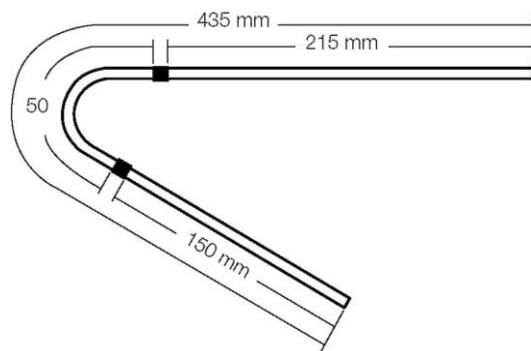
Nazwa Cewnika/ Numer Katalogowy	Opis cewnika
Cewnik Tenckhoff'a Typ 916/ 5019671 Prosty bez łabędziej szyji	Przekrój 4,9mm/2,6mm(+/- 0,1 mm) Długości licząc od jamy otrzewnej: 15+1+8+1+15=40cm. Część wewnętrzna drenażowa prosta długości 15 cm; mufka pierwsza stała 1 cm; część pomiędzy mufkami 8 cm(bez wygięcia); mufka druga stała 1 cm; część zewnętrzna odprowadzająca 15cm.



\varnothing_o 4.9 mm \pm 0.1

\varnothing_i 2.6 mm \pm 0.1

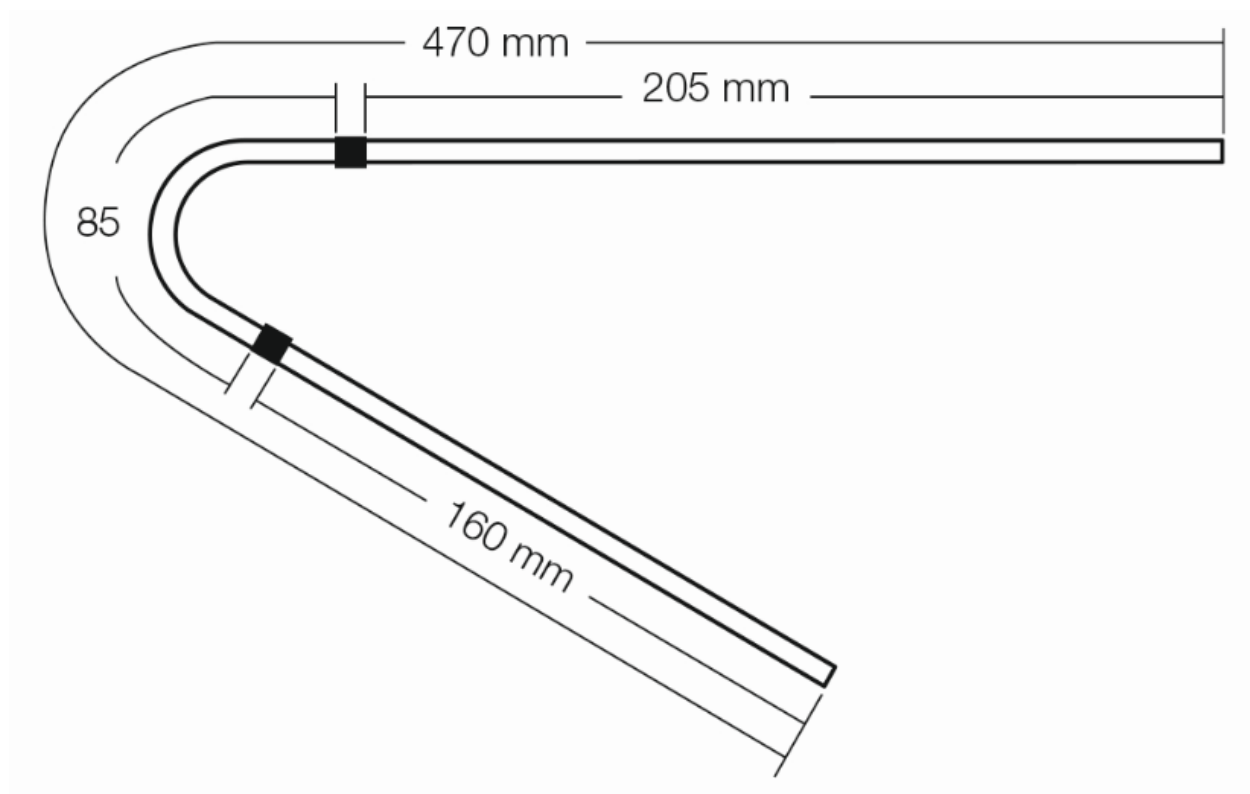
Nazwa Cewnika/ Numer Katalogowy	Opis cewnika
Cewnik Tenckhoff'a Typ 416/ 5019711 prosty z łabędzią szyją	Przekrój 4,9mm/2,6mm(+/- 0,1 mm) Długości licząc od jamy otrzewnej: 15+1+5+1+21,5=43,5cm (bez adaptora); po założeniu adaptora (dostarczany fabrycznie w zestawie) całkowita długość cewnika =42cm. Część wewnętrzna drenażowa prosta długości 15 cm; mufka pierwsza stała 1 cm; część pomiędzy mufkami 5 cm(wygięcie „łabędzia szyja”); mufka druga stała 1 cm; część zewnętrzna odprowadzająca 21,5cm. Po założeniu adaptora z nakrętką zamykającą całkowita dostępna długość cewnika od nasady adaptora do końca cewnika to 42 cm.



Ø_o 4.9 mm ± 0.1

Ø_i 2.6 mm ± 0.1

Nazwa Cewnika/ Numer Katalogowy	Opis cewnika
Cewnik Tenckhoff'a Typ 419/ 5019721 Prosty z łabędzią szyją	Przekrój 4,9mm/2,6mm(+/- 0,1 mm) Długości licząc od jamy otrzewnej: 16+1+8,5+1+20,5=47cm. Część wewnętrzna drenażowa prosta długości 16 cm; mufka pierwsza stała około 1 cm; część pomiędzy mufkami 8,5 cm (wygięcie „łabędzia szyja”); mufka druga stała około 1 cm; część zewnętrzna odprowadzająca 20,5cm.



Przedłużacz cewnika Tenckhoff'a

Nazwa Przedłużacza/ Numer Katalogowy	Opis przedłużacza do cewnika Tenckhoff'a
Przedłużacz cewnika Tenckhoff'a / 2843181	Długość 32cm. Przystosowany do systemów dializy otrzewnowej zamykanych sterylnym korkiem iglicowym(PIN) przed odłączeniem zestawu od pacjenta.

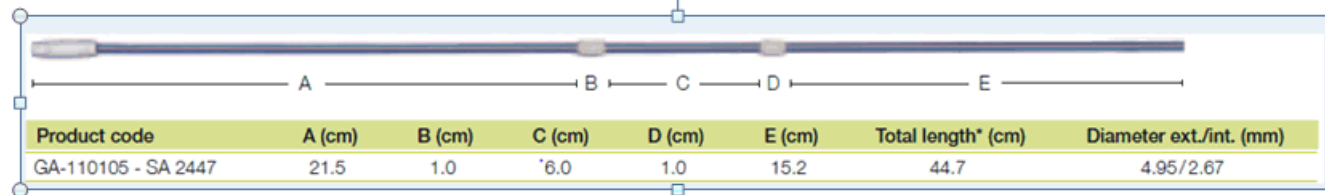


Cewnik Tenckhoffa Samopozycjonujący SA 2447

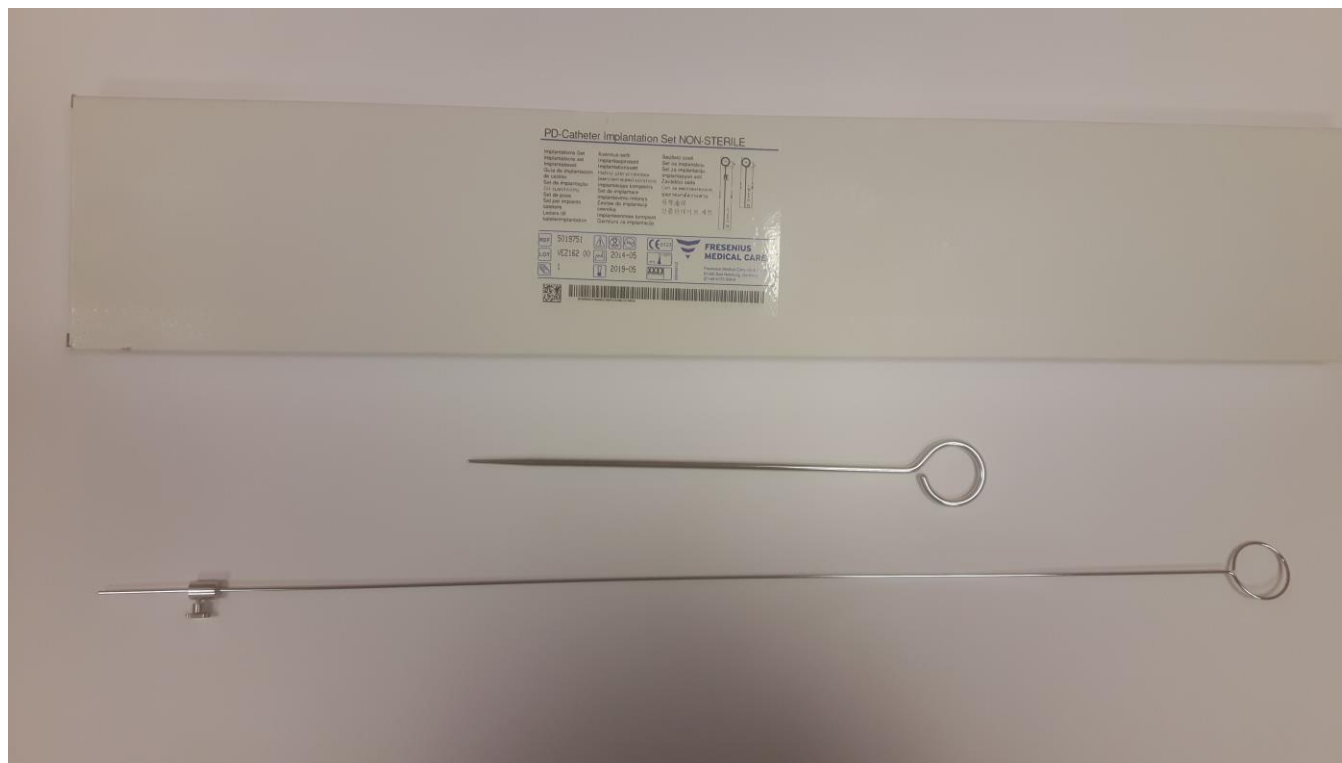
Nr Kat. 5071451

Nazwa Cewnika/ Numer Katalogowy	Opis cewnika
Cewnik Tenckhoff'a Typ SA 2447/ 5071451 Samopozycjonujący, prosty bez łabędziej szyji.	Przekrój 4,95mm/2,67mm(+/- 0,1 mm) Długości licząc od jamy otrzewnej: 21,5+1+6+1+15,2=44,7cm. Część wewnętrzna drenażowa z obciążnikiem długości 21,5 cm; mufka pierwsza stała 1 cm; część pomiędzy mufkami 6 cm); mufka druga stała 1 cm; część zewnętrzna odprowadzająca 15,2cm.

GA-110105 PDCATH Self Locating SA 2447 (5071451)



Zestaw do implantacji cewnika Tenckhoff'a. Nr katalogowy 5019751.



WYMIARY

1. **Poszerzadło**
Średnica przekroju 5mm \pm 0,1mm (Charrière 15), długość całkowita 300mm, długość robocza 258mm, średnica pętli uchwytu 42mm
2. **Prowadnica z nastawną blokadą**
Średnica przekroju 2mm \pm 0,1mm (Charrière 6), długość całkowita 670mm, długość robocza 625mm minus 15mm blokady, średnica pętli uchwytu 45mm

Accessories

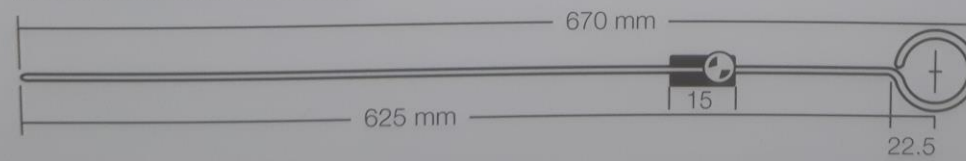
Item	Units per box	Art. No.
PD-Catheter Implantation Set NON-STERILE	1	501 975 1

1. Bougie



Ø 5 mm ± 0.1

2. Guide wire with flexible stop



Ø 2 mm ± 0.1

Podgrzewacz płynów do dializy otrzewnowej „PD Thermosafe plus”.
Kompatybilny z workami od 2,0 do 5,0 dm³.
Opcja podgrzewania 4h i 8h temperatura max 38°C.
M 200651



Zacisk nożyczkowy
2840241



PINreload/Korek iglicowy z uszczelką PIN

Nr Kat. 5017001



Sensivia Wash Lotion 500cm³
Emulsja do mycia rąk przed dezynfekcją higieniczną i chirurgiczną
Nr Katalogowy producenta: 114 006
Nr kat dystrybutora: PL00000062



Desderman Pure 1x500 cm³
Płyn do higienicznej i chirurgicznej dezynfekcji powierzchni rąk
Nr Katalogowy producenta: 116807
Nr kat dystrybutora: PL00000061



Octenisept 1x250 cm³ z atomizerem
Lek Octenisept jest płynem dezynfekującym do stosowania na rany, błonę śluzową i skórę
Nr pozwolenia: 13036
Nr kat dystrybutora: PL00000146

