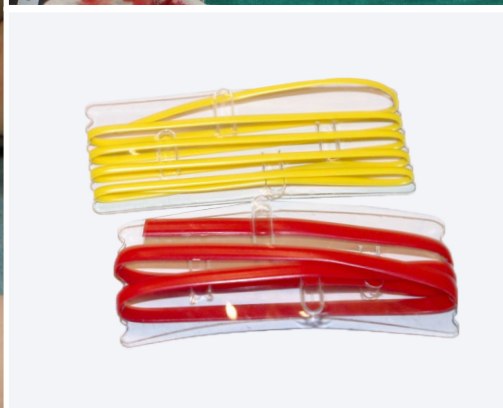
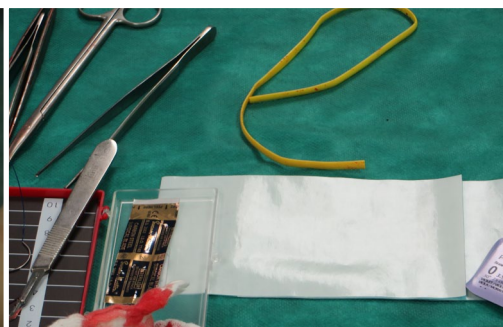
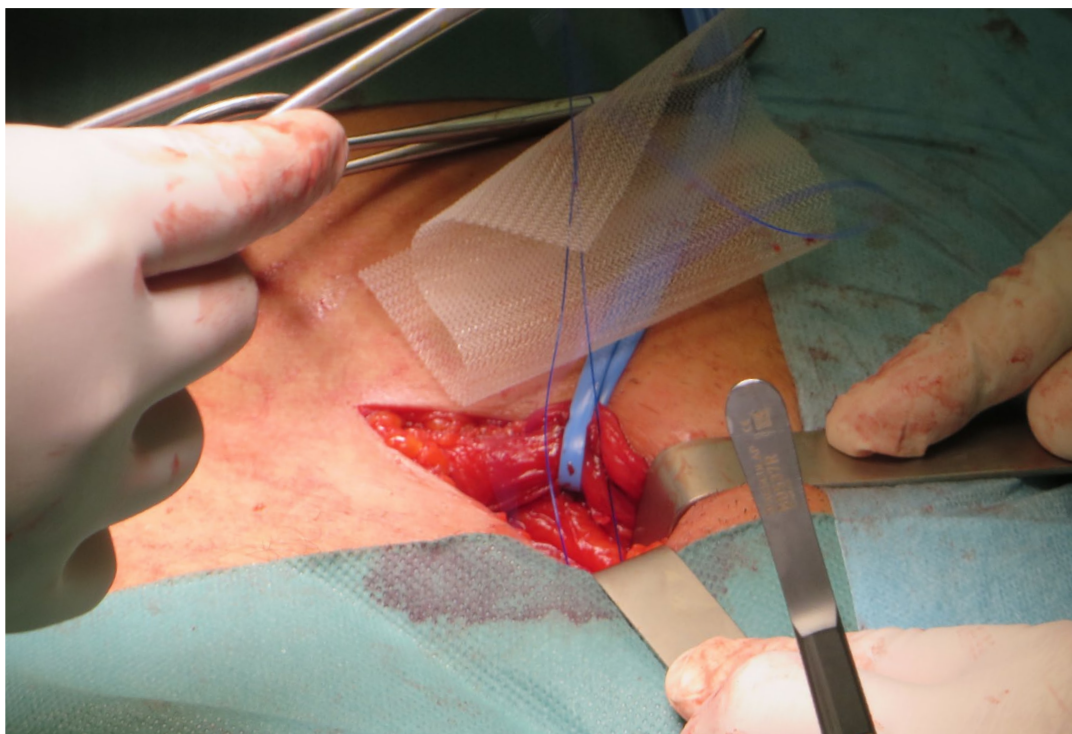


# Lejce naczyniowe



PROVIDING SPECIALISTS WITH  
**INNOVATIVE**  
HEALTHCARE SOLUTIONS

WITH THE CENTRAL FOCUS ON  
**PATIENTS' SAFETY** AND USERS' COMFORT



## Lejce naczyniowe



Lejce naczyniowe są sterylnym wyrobem jednorazowego użytku służącym do odciągania naczyń, nerwów, moczowodów i innych tkanek z pola operacyjnego podczas zabiegów chirurgicznych. Mogą być również stosowane do chwilowego zamknięcia naczynia podczas operacji.

Lejce naczyniowe wykonano z silikonu klasy medycznej. Dostępne są w czterech rozmiarach: Ø1,5 x 1,0 mm x 40 cm, Ø2,4 x 1,2 mm x 40 cm, Ø2,4 x 1,2 mm x 75 cm, Ø5,0 x 1,5 mm x 40 cm, aby umożliwić

ich użycie na strukturach tkankowych o różnych średnicach.

Każdy z rozmiarów może być dostarczony w 4 kolorach: niebieskim, czerwonym, żółtym i białym co pozwala na łatwą i szybką identyfikację tkanki.

Owalny przekrój i optymalna rozciągliwość stanowią zabezpieczenie struktur tkankowych przed urazami. Lejce naczyniowe kontrastują w RTG.

REF	KOLOR	ROZMIAR	OPAKOWANIE
0218-01151040B	Niebieski	Ø1,5 x 1,0 mm x 40 cm	1/30
0218-01241240B	Niebieski	Ø2,4 x 1,2 mm x 40 cm	1/30
0218-01241275B	Niebieski	Ø2,4 x 1,2 mm x 75 cm	1/30
0218-01501540B	Niebieski	Ø5,0 x 1,5 mm x 40 cm	1/30
0218-01151040R	Czerwony	Ø1,5 x 1,0 mm x 40 cm	1/30
0218-01241240R	Czerwony	Ø2,4 x 1,2 mm x 40 cm	1/30
0218-01241275R	Czerwony	Ø2,4 x 1,2 mm x 75 cm	1/30
0218-01501540R	Czerwony	Ø5,0 x 1,5 mm x 40 cm	1/30
0218-01151040Y	Żółty	Ø1,5 x 1,0 mm x 40 cm	1/30
0218-01241240Y	Żółty	Ø2,4 x 1,2 mm x 40 cm	1/30
0218-01241275Y	Żółty	Ø2,4 x 1,2 mm x 75 cm	1/30
0218-01501540Y	Żółty	Ø5,0 x 1,5 mm x 40 cm	1/30
0218-01151040W	Biały	Ø1,5 x 1,0 mm x 40 cm	1/30
0218-01241240W	Biały	Ø2,4 x 1,2 mm x 40 cm	1/30
0218-01241275W	Biały	Ø2,4 x 1,2 mm x 75 cm	1/30
0218-01501540W	Biały	Ø5,0 x 1,5 mm x 40 cm	1/30



### Grena Ltd.

Grena (Qingdao) Medical Devices Ltd.

No 318 Huanghe West Road,  
Huangdao District, Qingdao City,  
Shandong Province, 266555, PRC

✉ [jj.zhang@grena-medical.co.uk](mailto:jj.zhang@grena-medical.co.uk)

**EC REP MDML INTL LTD.**

10 McCurtain Hill, Clonakilty, Co. Cork,  
P85 K230, Republic of Ireland

### CUSTOMER SERVICE CENTER NOTTINGHAM OFFICE, UK

☎ + 44 115 9704 800

☎ + 44 115 9704 800

✉ [export@grena.co.uk](mailto:export@grena.co.uk)

**[www.grena.co.uk](http://www.grena.co.uk)**



DYSTRYBUCJA W POLSCE:

[www.beryl-med.com](http://www.beryl-med.com)