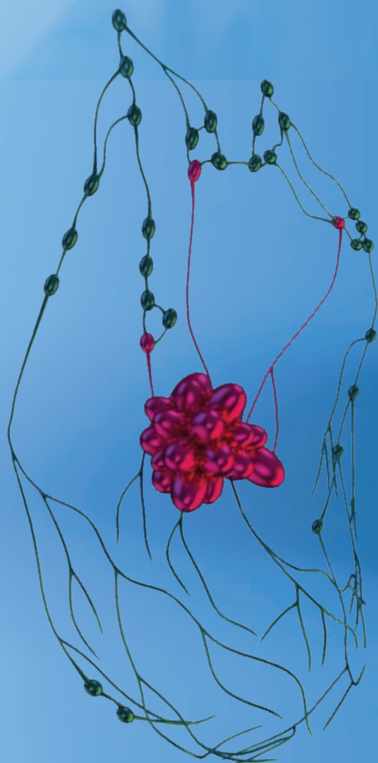


Crystal Probe

Sonda do detekcji promieniowania Gamma

SLN Detekcja węzła wartownika | **ROLL** Radioguided occult lesion localization



niezawodny | wszechstronny | łatwy w użyciu |

 **Crystal Photonics** - count on it!

Sonda Crystal Probe jest doskonałym systemem wykorzystywanym w chirurgii wykonywanej pod kontrolą radiologiczną. Jest odpowiednia do detekcji węzła wartownika (SLN) oraz w procedurach ROLL (Radioguided occult lesion localization).

Urządzenie składa się z modułu kontrolnego oraz jednej lub więcej sond.

Moduł kontrolny SG04

Moduł kontrolny SG04 jest jedynym na świecie modułem zdolnym do nieprzerwanej pracy przez 13 godzin na wbudowanej baterii. Tryb DUAL Mode pozwala na jednoczesne wykrywanie izotopów ¹²⁵I & ^{99m}Tc.



Charakterystyka

- **Automatyczne:** wykrywanie sondy, wybór znacznika, sprawdzanie systemu
- **Łączność USB**
- **Zapisane zakresy energii** dla powszechnych typów znaczników
- **3 rodzaje dźwięku:** 2x pojedyncze tony, 1x ciągły dźwięk
- **3 ustawienia wysokości tonu:** 1x, 10x, 100x
- **2 możliwości zliczania:** 1s, 10s

Wymiary:

- Wyświetlacz: 5.5"; 11 x 8.5 cm
- Wymiary: 25 x 27 x 15 cm (W x D x H)
- Waga: 4 kg



Crystal Probes - Sondy

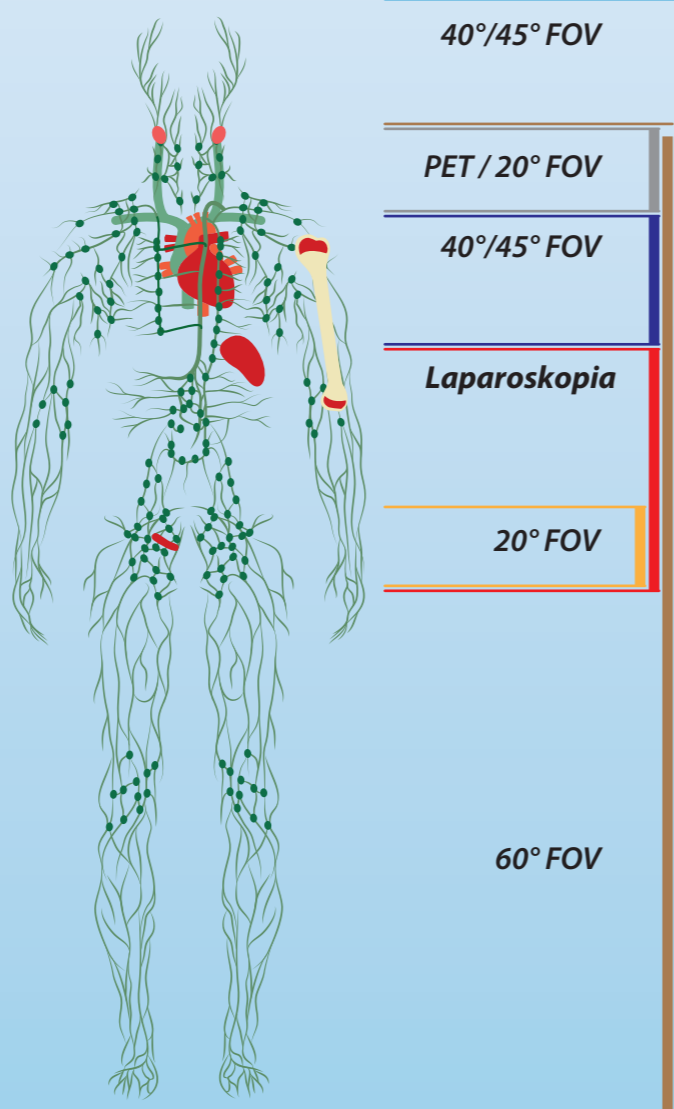
Dostępny jest szeroki wybór sond kompatybilnych z modułem kontrolnym SG04. Nowością jest możliwość sterylizacji wysokotemperaturowej sond.

Nowa sonda GAAG WP umożliwia najczulszą detekcję dostępną na rynku > 25,000 cps/MBq.

Tryb DUAL Mode pozwala na jednoczesne wykrywanie izotopów ¹²⁵I & ^{99m}Tc.

Detektor promieniowania gamma o energii w zakresie od 20 keV do 600 keV.

Wszystkie sondy posiadają wbudowany kolimator z funkcją odcinania tła (FOV).



Sonda Crystal Bezprzewodowa

Nowy DUAL Mode oraz GAGG

Sonda precyzyjnie wykrywa węzeł wartowniczy, jest bezprzewodowa i przyjazna użytkownikowi.

Rekomendowana dla: piersi, skóry

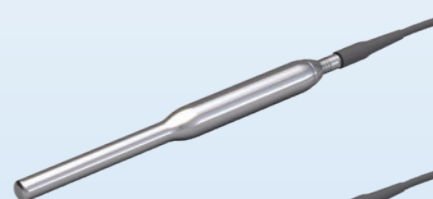
Dodatek specjalny: wtyczka PET-kolimator poszerzająca zakres energii (¹³¹I, 365 keV; ¹⁸F, 511keV).

Rekomendowany dla: jama ustna, tarczyca, przytarczyce

15 mm



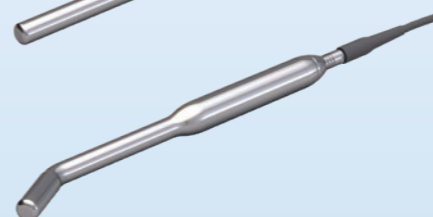
30,6 mm



Sonda Crystal Straight

- do sterylizacji parą wodną
- Kolimator 45°

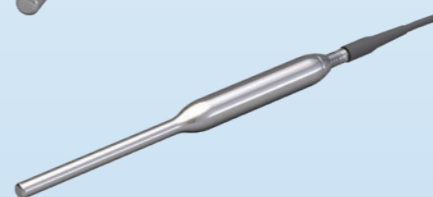
13 mm



Sonda Crystal Angled

- Sonda zakrzywiona pod kątem 30 stopni
- Pozostałe FOV kolimatory dostępne na zamówienie

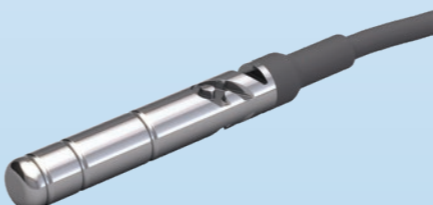
14 mm



Sonda Crystal Midi

- Tylko 10 mm średnicy
- Możliwa praca z sondą w okolicy międzyżebrowej

10 mm



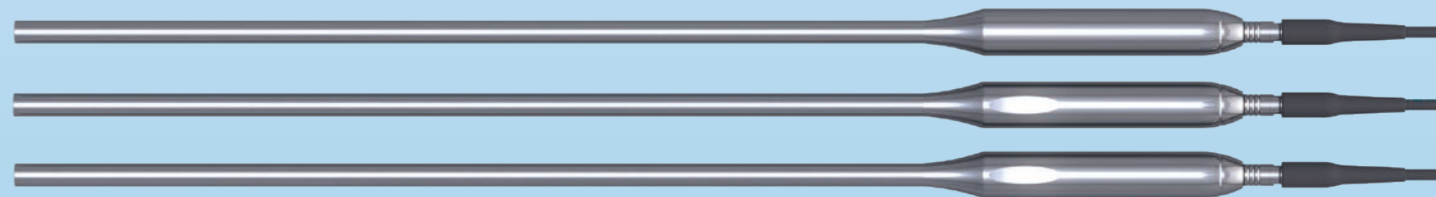
Sonda Crystal Drop-In

- Sonda przeznaczona do chirurgii zrobotyzowanej
- Chirurgia minimalnie inwazyjna

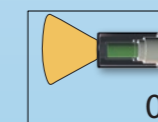
10 mm

Sondy Laparoskopowe

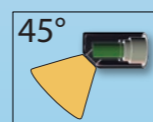
10 mm



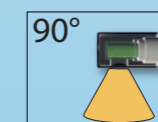
- minimalnie inwazyjne procedury
- długa i wąska konstrukcja
- 3 różne kierunki pola widzenia



- żołądek



- szyjka macicy, macica, jajniki;
- trzustka, wątroba, jelito grube



- prostata, penis
- płuco

Techniczne właściwości sond Crystal Probes

	Bezprzewodowa	Straight	Angled	Midi	Laparoskopowa	Drop-In
Numer produktu	200103	200266	200250	200086	200080 200082 200084	200269
Technologia	GAGG, DUAL Mode	GAGG, DUAL Mode	GAGG, DUAL Mode	GAGG, DUAL Mode	GAGG, DUAL Mode	GAGG, DUAL Mode
Czułość	> 25.000 cps/MBq	> 20.000 cps/MBq	> 20.000 cps/MBq	> 20.000 cps/MBq	> 20.000 cps/MBq	> 20.000 cps/MBq
Kolimator FOV	45°	45° Standard na zamówienie	45° Standard na zamówienie	45° na zamówienie	45°: 0° Viewing, 45° Viewing, 90°Viewing **	50°
Rozdzielczość	< 17 mm	< 17 mm	< 17 mm	< 20 mm	< 20 mm	< 15 mm
Zakres energii	20 to 600 keV	20 to 600 keV	20 to 600 keV	20 to 600 keV	20 to 600 keV	20 to 600 keV
Rozdzielczość energetyczna	< 15 keV	< 15 keV	< 15 keV	< 15 keV	< 15 keV	< 15 keV
Ekranowanie boczne przy 140 keV (^{99m} Tc)	99,95 %	99,95 %	99,95 %	99 %	99 %	99 %
Dodatki	Łatwa wymiana baterii (15h czas pracy). Dodatkowy kolimator PET	Sterylizacja parą wodną	Zakrzywienie sondy pod kątem 30 stopni	Praca w okolicy międzyżebrowej	Przechodzi przez trokar; chirurgia małoinwazyjna; 3 kierunki pola widzenia	Chirurgia zrobotyzowana Połączenie z modułem kontrolnym przez klucz sprzętowy
Średnica końcówki sondy	15 mm	13 mm	15 mm	10 mm	10 mm	10 mm
Rozmiar	L = 240 mm; D = 23 mm*	L = 213 mm; D = 20mm *	L = 213 mm; D = 20mm *	L = 240 mm; D = 20mm *	L = 510 mm; D = 20mm *	L = 70 mm; D = 10mm
Ciężar	210 g	220 g	190 g	180 g	190 g	60 g
Kabel	Brak kabla	kabel 3 m długości; dostarczany oddzielnie				3 m kabel zintegrowany
Maksymalna odległość od modułu kontrolnego	10 m					

Znaczniki

I, ⁵⁷Co, ^{99m}Tc, ¹⁷⁷Lu, ¹¹¹In, ¹³¹I, PET, DUAL Mode ¹²⁵I & ^{99m}Tc równocześnie

Gwarancja

Urządzenia posiadają dwuletnią gwarancję. Części zamienne dostępne są do 8 lat od daty zamówienia.

UNIPROMED
sp. z o.o.



ul. Wyrzyska 28/1, 02-455 Warszawa



NIP: 522 324 04 94



881 936 109



693 451 015



pawel.matraszek@unipromed.pl



elzbieta.wegrzyn@unipromed.pl