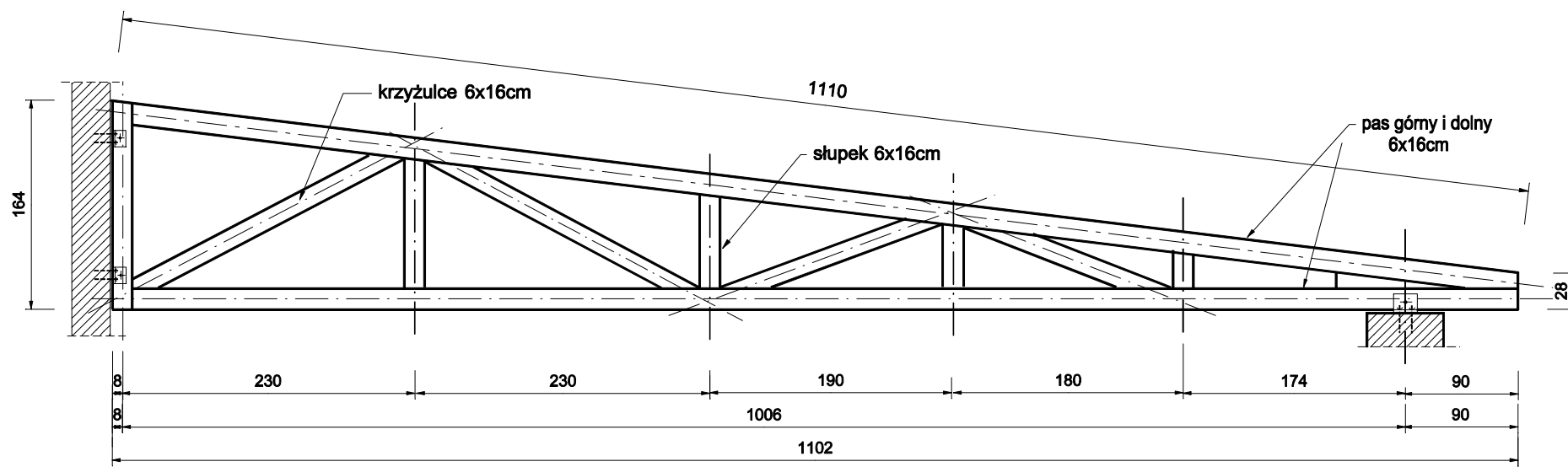


DŹWIGAR KRATOWY POZ.DK2
 ROZPIĘTOŚĆ OSIOWA L = 1006cm
 DŁUGOŚĆ CAŁKOWITA Lc = 1102cm
 KĄT NACHYLENIA $\alpha = 7^\circ$



mgr inż.arch. PAWEŁ BUTKIEWICZ

INWESTOR : TECHNIKA KOMUNALNA "TEKOM" 56-200 GÓRA ul.Podwale nr 12A		ZADANIE : WIATA MAGAZYNOWA ADRES : 56-200 GÓRA ul.Zielona dz. nr 231		
PROJEKTANT : mgr inż.arch.Paweł Butkiewicz 56-200 Góra ul. Staromłyńska nr 2	Specjalność :	Architektura/Konstrukcja	nr upraw.	podpis
	Projektował :	mgr inż.arch.Paweł Butkiewicz	1634/94/Lo	
NAZWA RYSUNKU : DŹWIGAR KRATOWY POZ.DK2	STADIUM :	DATA :	SKALA :	NR RYS.
	PROJEKT BUDOWLANY	02.12.2021	1:100	7