



Rodzaj opracowania:

***Uproszczona dokumentacja projektowa
(do zgłoszenia robót)***

Nazwa inwestycji:

*Odnowa nawierzchni DW Nr 254
na odc. Sucharzewo - Wiecanowo od km 41+200 do km 45+233, dł. 4,033km*

Wykaz działek, na których planowana jest inwestycja:

Lp.	Powiat	Gmina	Obręb	Nr działki
1	mogileński	Dąbrowa	Sędowo	127
2				153
3				167
4				168
5				169
6				171
7		Mogilno	Wszedzień	23
8				45/4
9				53
10				55
11				59
12				61
13				63
14				65
15				103
16				286
17			Twierdziń	155/1
18			Wiecanowo	60
19				62/1
20				64/1
21				67/1
22				67/5
23				67/7
24				68/5
25				70/5

Nazwa i adres Inwestora:

*Zarząd Dróg Wojewódzkich w Bydgoszczy
ul. Dworcowa 80
85 - 110 Bydgoszcz*

Opracował:

Zweryfikował:

.....
(data)

.....
(podpis)

.....
(data)

.....
(podpis)

Zatwierdził do realizacji:

.....
(data)

.....
(podpis)

Egz. nr



*Odnowa nawierzchni DW Nr 254
na odc. Sucharzewo - Wiecanowo od km 41+200 do km 45+233, dł. 4,033km*

Zawartość opracowania:

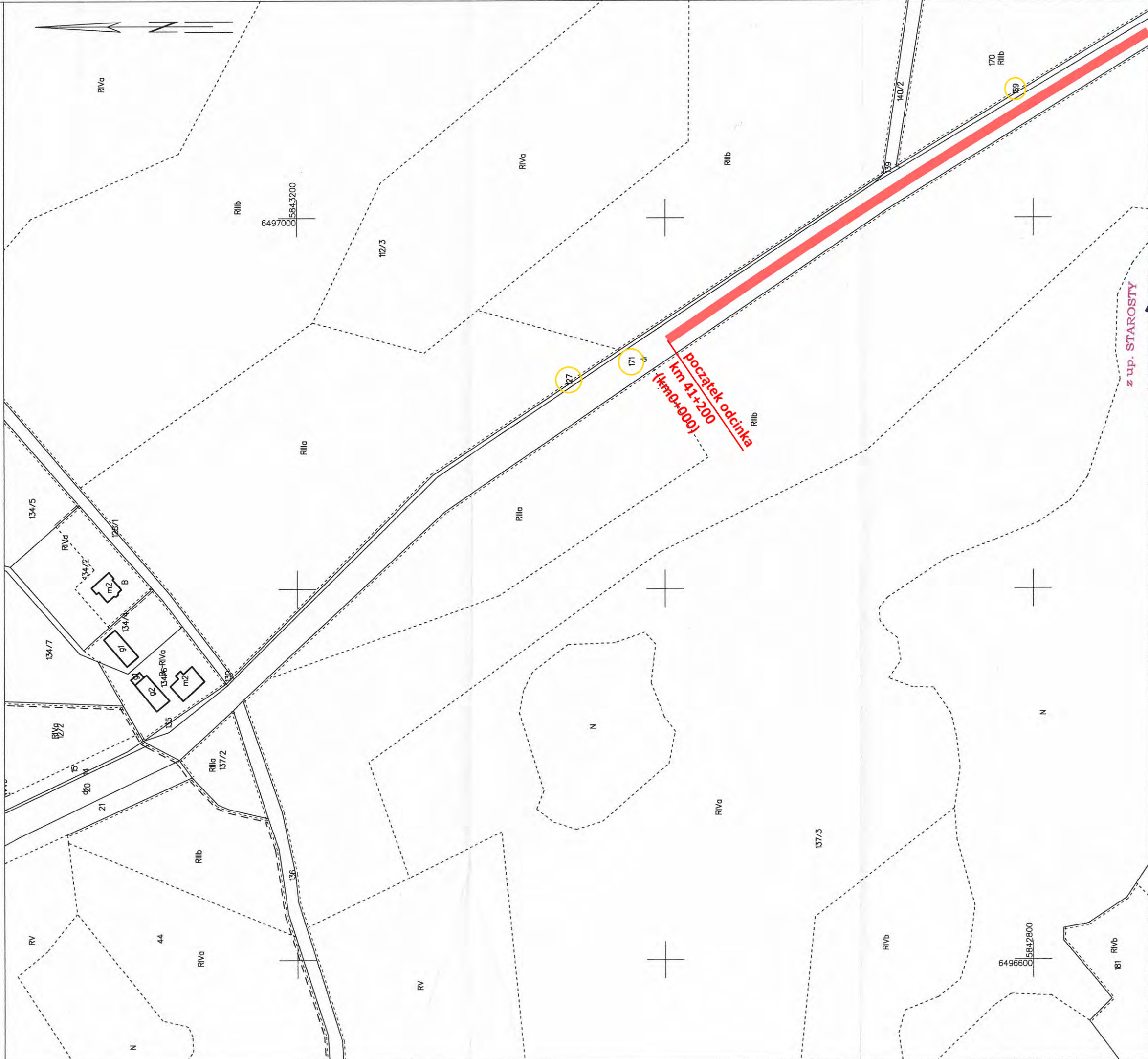
1. Mapa ewidencyjna gruntów
2. Uproszczone wypisy z rejestru gruntów
3. Zgody na dysponowanie nieruchomościami na cele budowlane
4. Opis techniczny
5. Plan orientacyjny w skali 1:25000 (rys. 1)
6. Plan sytuacyjny w skali 1:500 (rys. 2.1 - 2.8)
7. Przekroje normalne w skali 1:50 (rys. 3.1 - 3.3)
8. Wykaz skrzyżowań i zjazdów
9. Przedmiar robót
10. Specyfikacje Techniczne Wykonania i Odbioru Robót Budowlanych (STWiORB)

MAPA EWIDENCYJNA

SKALA 1:2000

obr. Sędowo 0010: dz. 127, 139, 147, 148, 152, 153, 167, 168, 169, 171,
obr. Twierdziń 0047: dz. 155/1, 158/1, obr. Wiecarowo 0038: dz. 60, 62/1, 63/1, 63/2, 64/1, 67/1,
67/5, 67/7, 68/5, 70/5, obr. Wszedzień 0052: dz. 23, 45/4, 53, 55, 59, 61, 63, 65, 101, 103, 105,
107, 286

Sekcje mapy: 6.184.20.13; 6.184.20.14; 6.184.20.09; 6.184.20.08
107, 286
107, 286
107, 286
107, 286
107, 286



MAPA EWIDENCYJNA

SKALA 1:2000

obr. Sedowo 0010: dz. 127, 139, 147, 148, 152, 153, 167, 168, 169, 171,
obr. Twierdziń 0047: dz. 155/1, 158/1, obr. Wiercanowo 0038: dz. 60, 62/1, 63/1, 63/2, 64/1, 67/1,
67/5, 67/7, 68/5, 70/5, obr. Wszedzień 0052: dz. 23, 45/4, 53, 55, 59, 61, 63, 65, 101, 103, 105,
107, 286

Sekcje mapy: 6.184.20.14

107, 286

107, 286



z up. STAROSTY

~~mgr inż. Jarosław Zwiernik
GEODETA POWIATOWY~~

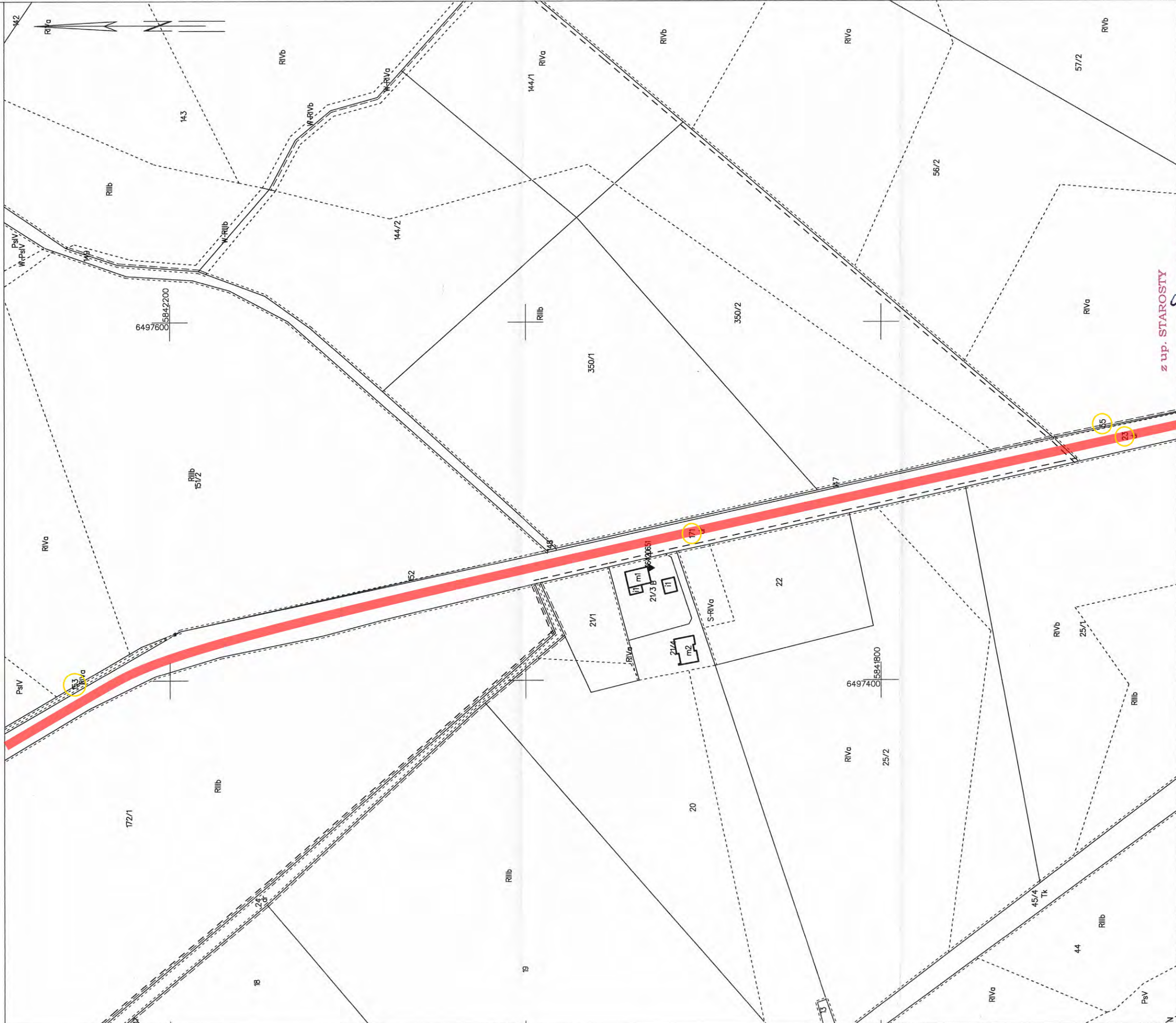
20.01.2025
(imie i nazwisko osoby reprezentującej organ lub osoby upoważnionej przez organ - data podpisu)

MAPA EWIDENCYJNA

SKALA 1:2000

obr. Sędowo 0010: dz. 127, 139, 147, 148, 152, 153, 167, 168, 169, 171,
obr. Twierdziń 0047: dz. 155/1, 158/1, obr. Wiecarowo 0038: dz. 60, 62/1, 63/1, 63/2, 64/1, 67/1,
67/5, 67/7, 68/5, 70/5, obr. Wszedzień 0052: dz. 23, 45/4, 53, 55, 59, 61, 63, 65, 101, 103, 105,
107, 286

Sekcje mapy: 6.184.20.19; 6.184.20.14



z up. STAROSTY

mgr inż. Jarosław Zypienik

GEODEZA POWIATOWY

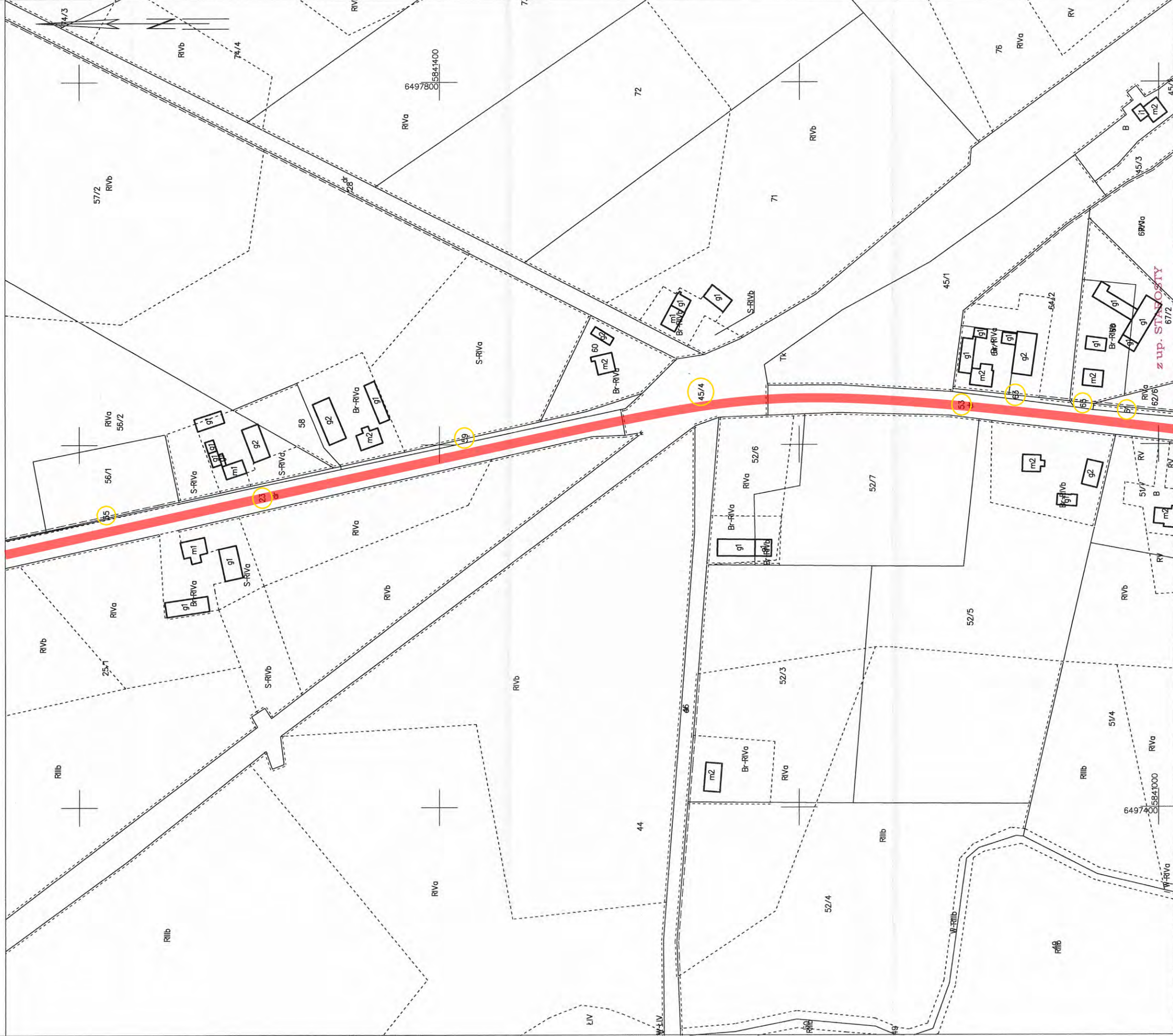
10.01.2025
(imię i nazwisko osoby reprezentującej organ,
lub osoby upoważnionej przez organ) (podpis)

MAPA EWIDENCYJNA

SKALA 1:2000

obr. Sędowo 0010: dz. 127, 139, 147, 148, 152, 153, 167, 168, 169, 171,
obr. Twierdziń 0047: dz. 155/1, 158/1, obr. Wieczarowo 0038: dz. 60, 62/1, 63/1, 63/2, 64/1, 67/1,
67/5, 67/7, 68/5, 70/5, obr. Wszedzień 0052: dz. 23, 45/4, 53, 55, 59, 61, 63, 65, 101, 103, 105,
107, 286

Sekcje mapy: 6.184.20.24; 6.184.20.19
107, 286



MAPA EWIDENCYJNA

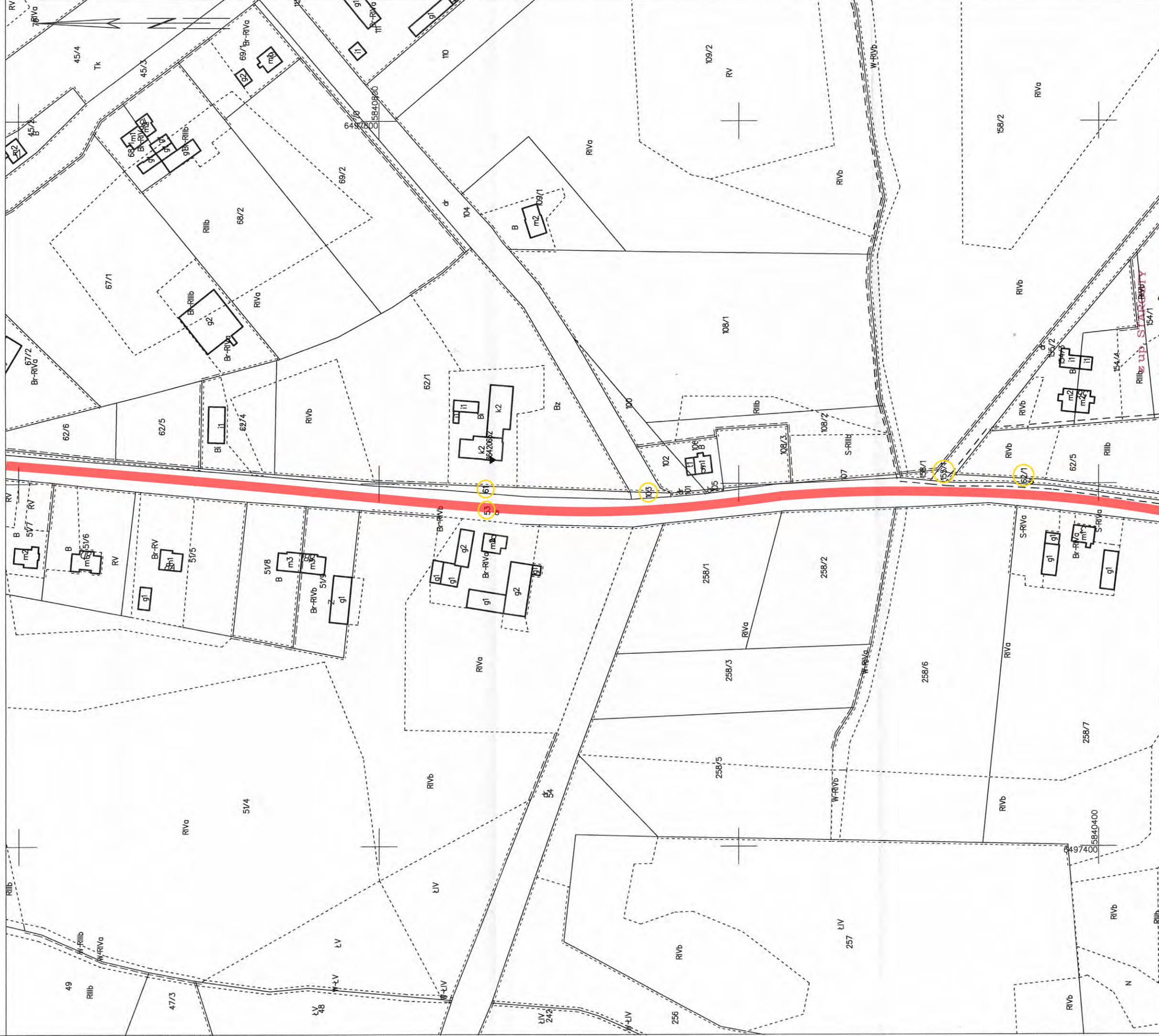
SKALA 1:2000

obr. Sędowo 0010: dz. 127, 139, 147, 148, 152, 153, 167, 168, 169, 171,
obr. Twierdziń 0047: dz. 155/1, 158/1, obr. Wiecanowo 0038: dz. 60, 62/1, 63/1, 63/2, 64/1, 67/1,
67/5, 67/7, 68/5, 70/5, obr. Wszedzień 0052: dz. 23, 45/4, 53, 55, 59, 61, 63, 65, 101, 103, 105,
107, 286

Sekcje mapy: 6.184.20.24; 6.184.20.19

107, 286

107, 286



mgr inż. Jarosław Zujewski
GEODETA POWIATOWY
10.01.2025
(imię i nazwisko osoby reprezentującej organ lub osoby upoważnionej przez organ i podpis)

MAPA EWIDENCYJNA

SKALA 1:2000

obr. Sędowo 0010: dz. 127, 139, 147, 148, 152, 153, 167, 168, 169, 171,
obr. Twierdziń 0047: dz. 155/1, 158/1, obr. Włecanowo 0038: dz. 60, 62/1, 63/1, 63/2, 64/1, 67/1,
67/5, 67/7, 68/5, 70/5, obr. Wszedzień 0052: dz. 23, 45/4, 53, 55, 59, 61, 63, 65, 101, 103, 105,
107, 286

Sekcje mapy: 6.183.20.04; 6.184.20.24

107, 286

107, 286

107, 286

107, 286



z up. STAROSTY
mgr inż. Jarosław Zujewnik
GEODETA POWIATOWY
10.01.2025
(imię, nazwisko osoby reprezentującej organ
lub osoby upoważnionej przez organ i podpis)

MAPA EWIDENCYJNA

SKALA 1:2000

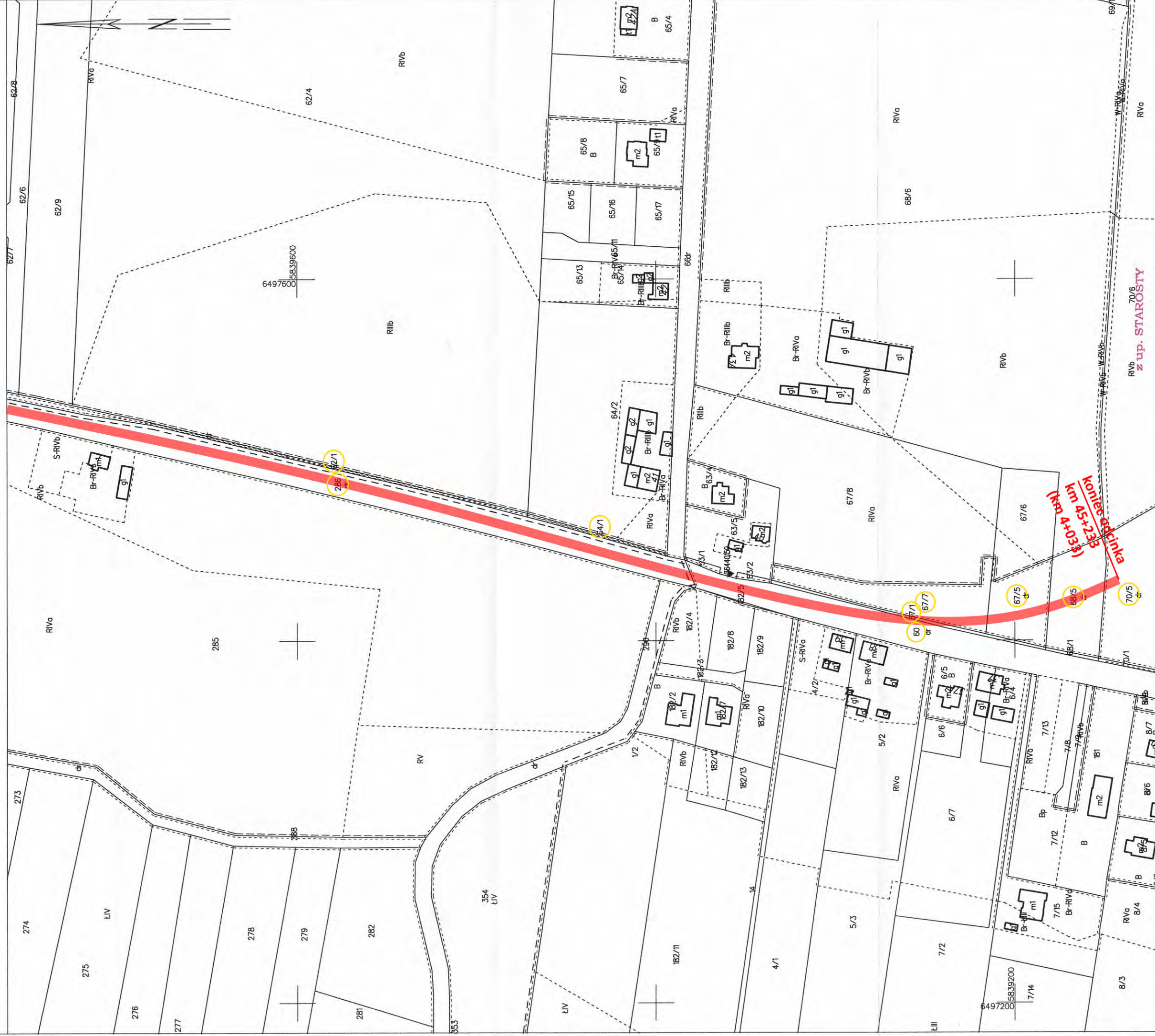
obr. Sędowo 0010: dz. 127, 139, 147, 148, 152, 153, 167, 168, 169, 171,
obr. Twardziń 0047: dz. 155/1, 158/1, obr. Wřecanowo 0038: dz. 60, 62/1, 63/1, 63/2, 64/1, 67/1,
67/5, 67/7, 68/5, 70/5, obr. Wszedzień 0052: dz. 23, 45/4, 53, 55, 59, 61, 63, 65, 101, 103, 105,
107, 286

107,286

Sekcje mapy: 6.183.20.04

107,286

107, 286



RIVb 70/6
z up. STAROSTY

mgr inż. Jarosław Zwiernik
GEODETA POWIATOWY

Mogilno dn. 10.01.2025
Sporządził(a) wydruk: Rafat Sala

Województwo: kujawsko-pomorskie
Powiat: mogileński
Jednostka ewidencyjna: 040901_2, Dąbrowa
Obręb ewidencyjny: 0010, Sędowo

STAROSTA MOGILEŃSKI

(nazwa organu wydającego dokument)

UPROSZCZONY WYPIS Z REJESTRU GRUNTÓW

sporządzono dnia: 10-01-2025 12:27:25

Nr jednostki rejestrowej: G139

Osoby: 1

Udział Forma władania	Dane osoby fizycznej / instytucji
1/1 własność	WOJEWÓDZTWO KUJAWSKO-POMORSKIE siedziba: pl. Teatralny 2, 87-100 Toruń

Działki ewidencyjne: 1

UWAGA: Liczba wszystkich działek w tej jednostce rejestrowej wynosi: 2

Numer działki Identyfikator	Adres	Powierzchnia [ha]	Użytek i klasa bonitacyjna		Nr KW lub inne dokumenty
			Oznaczenie	Pow. [ha]	
127 040901_2.0010.127		0.07	dr	0.07	BY1M/00029629/2
Razem powierzchnia działek [ha]:		0.07	ha		
Słownie:		siedem arów			

Powierzchnia całej jednostki rejestrowej: 2.2200 (dwa hektary dwa tysiące dwieście metrów kwadratowych)

Oznaczenia użytków i klas
dr - Drogi

Sporządził(a): Rafał Sala

z up. STAROSTY
mgr inż. Jarosław Zwiernik
GEODETA POWIATOWY
(imię i nazwisko osoby reprezentującej organ
lub osoby upoważnionej przez organ: data i podpis)

Województwo: kujawsko-pomorskie
Powiat: mogileński
Jednostka ewidencyjna: 040901_2, Dąbrowa
Obręb ewidencyjny: 0010, Sędowo

STAROSTA MOGILEŃSKI

(nazwa organu wydającego dokument)

UPROSZCZONY WYPIS Z REJESTRU GRUNTÓW

sporządzono dnia: 10-01-2025 12:27:25

Nr jednostki rejestrowej: G91

Osoby: 2

Udział Forma władania	Dane osoby fizycznej / instytucji
1/1 własność	SKARB PAŃSTWA siedziba: Warszawa
1/1 wykonywanie prawa własności	Krajowy Ośrodek Wsparcia Rolnictwa Oddział Terenowy w Bydgoszczy siedziba: ul. Hetmańska 38, 85-039 Bydgoszcz

Działki ewidencyjne: 1

UWAGA: Liczba wszystkich działek w tej jednostce rejestrowej wynosi: 9

Numer działki Identyfikator	Adres	Powierzchnia [ha]	Użytek i klasa bonitacyjna		Nr KW lub inne dokumenty
			Oznaczenie	Pow. [ha]	
153 040901_2.0010.153		0.0106	RIVa	0.0106	BY1M/00001607/0
Razem powierzchnia działek [ha]:		0.0106	ha		
Słownie:		sto sześć metrów kwadratowych			

Powierzchnia całej jednostki rejestrowej: 1.6157 (jeden hektar sześć tysięcy sto pięćdziesiąt siedem metrów kwadratowych)

Oznaczenia użytków i klas
RIVa - Grunty orne

Sporządził(a): Rafał Sala

z up. STAROSTY
mgr inż. Jarosław Zwiernik
GEODETA POWIATOWY
(imię i nazwisko osoby reprezentującej organ
lub osoby upoważnionej przez organ: data i podpis)

Województwo: kujawsko-pomorskie
Powiat: mogileński
Jednostka ewidencyjna: 040901_2, Dąbrowa
Obręb ewidencyjny: 0010, Sędowo

STAROSTA MOGILEŃSKI

(nazwa organu wydającego dokument)

UPROSZCZONY WYPIS Z REJESTRU GRUNTÓW

sporządzono dnia: 10-01-2025 12:27:25

Nr jednostki rejestrowej: G143

Osoby: 1

Udział Forma władania	Dane osoby fizycznej / instytucji
1/1 własność	Rosiński Jacek (Ryszard, Grażyna) adres: Sędowo 4/2, 88-306 Sędowo

Działki ewidencyjne: 1

UWAGA: Liczba wszystkich działek w tej jednostce rejestrowej wynosi: 2

Numer działki Identyfikator	Adres	Powierzchnia [ha]	Użytek i klasa bonitacyjna		Nr KW lub inne dokumenty
			Oznaczenie	Pow. [ha]	
167 040901_2.0010.167		0.0321	RIIIb RIVa	0.0244 0.0077	BY1M/00018753/0
Razem powierzchnia działek [ha]:		0.0321	ha		
Słownie:		trzysta dwadzieścia jeden metrów kwadratowych			

Powierzchnia całej jednostki rejestrowej: 5.0621 (pięć hektarów sześćset dwadzieścia jeden metrów kwadratowych)

Oznaczenia użytków i klas
RIIIb - Grunty orne
RIVa - Grunty orne

Sporządził(a): Rafał Sala

z up. STAROSTY
mgr inż. Jarosław Zwiernik
GEODETA POWIATOWY
(imię i nazwisko osoby reprezentującej organ
lub osoby upoważnionej przez organ: data i podpis)

Województwo: kujawsko-pomorskie
Powiat: mogileński
Jednostka ewidencyjna: 040901_2, Dąbrowa
Obręb ewidencyjny: 0010, Sędowo

STAROSTA MOGILEŃSKI

(nazwa organu wydającego dokument)

UPROSZCZONY WYPIS Z REJESTRU GRUNTÓW

sporządzono dnia: 10-01-2025 12:27:25

Nr jednostki rejestrowej: G85

Osoby: 1

Udział Forma władania	Dane osoby fizycznej / instytucji
1/1 własność	SKARB PAŃSTWA siedziba: Warszawa

Działki ewidencyjne: 1

UWAGA: Liczba wszystkich działek w tej jednostce rejestrowej wynosi: 6


Numer działki Identyfikator	Adres	Powierzchnia [ha]	Użytek i klasa bonitacyjna		Nr KW lub inne dokumenty
			Oznaczenie	Pow. [ha]	
168 040901_2.0010.168		0.0009	dr	0.0009	BY1M/00037233/8

Razem powierzchnia działek [ha]:	0.0009	ha
Słownie:	dziewięć metrów kwadratowych	

Powierzchnia całej jednostki rejestrowej:0.0531 (pięćset trzydzieści jeden metrów kwadratowych)

Oznaczenia użytków i klas
dr - Drogi

Sporządził(a): Rafał Sala

z up. STAROSTY
mgr inż. Jarosław Zwiernik
GEODETA POWIATOWY

(imię i nazwisko osoby reprezentującej organ
lub osoby upoważnionej przez organ: data i podpis)

Województwo: kujawsko-pomorskie
Powiat: mogileński
Jednostka ewidencyjna: 040901_2, Dąbrowa
Obręb ewidencyjny: 0010, Sędowo

STAROSTA MOGILEŃSKI

(nazwa organu wydającego dokument)

UPROSZCZONY WYPIS Z REJESTRU GRUNTÓW

sporządzono dnia: 10-01-2025 12:27:25

Nr jednostki rejestrowej: G70

Osoby: 2

Udział Forma władania	Dane osoby fizycznej / instytucji
1/1 własność	SKARB PAŃSTWA siedziba: Warszawa
1/1 wykonywanie prawa własności	Krajowy Ośrodek Wsparcia Rolnictwa Oddział Terenowy w Bydgoszczy siedziba: ul. Hetmańska 38, 85-039 Bydgoszcz

Działki ewidencyjne: 1

Numer działki Identyfikator	Adres	Powierzchnia [ha]	Użytek i klasa bonitacyjna		Nr KW lub inne dokumenty
			Oznaczenie	Pow. [ha]	
169 040901_2.0010.169		0.04	dr	0.04	BY1M/00001607/0

Razem powierzchnia działek [ha]:	0.04	ha
Słownie:	cztery ary	

Oznaczenia użytków i klas
dr - Drogi

Sporządził(a): Rafał Sala

z up. STAROSTY
mgr inż. Jarosław Zwiernik
GEODETA POWIATOWY

(imię i nazwisko osoby reprezentującej organ
lub osoby upoważnionej przez organ: data i podpis)

Województwo: kujawsko-pomorskie
Powiat: mogileński
Jednostka ewidencyjna: 040901_2, Dąbrowa
Obręb ewidencyjny: 0010, Sędowo

STAROSTA MOGILEŃSKI

(nazwa organu wydającego dokument)

UPROSZCZONY WYPIS Z REJESTRU GRUNTÓW

sporządzono dnia: 10-01-2025 12:27:25

Nr jednostki rejestrowej: G139

Osoby: 1

Udział Forma władania	Dane osoby fizycznej / instytucji
1/1 własność	WOJEWÓDZTWO KUJAWSKO-POMORSKIE siedziba: pl. Teatralny 2, 87-100 Toruń

Działki ewidencyjne: 1

UWAGA: Liczba wszystkich działek w tej jednostce rejestrowej wynosi: 2

Numer działki Identyfikator	Adres	Powierzchnia [ha]	Użytek i klasa bonitacyjna		Nr KW lub inne dokumenty
			Oznaczenie	Pow. [ha]	
171 040901_2.0010.171		2.15	dr	2.15	BY1M/00029629/2
Razem powierzchnia działek [ha]:		2.15	ha		
Słownie:		dwa hektary piętnaście arów			

Powierzchnia całej jednostki rejestrowej: 2.2200 (dwa hektary dwa tysiące dwieście metrów kwadratowych)

Oznaczenia użytków i klas
dr - Drogi

Sporządził(a): Rafał Sala

z up. STAROSTY
mgr inż. Jarosław Zwiernik
GEODETA POWIATOWY
(imię i nazwisko osoby reprezentującej organ
lub osoby upoważnionej przez organ: data i podpis)

Województwo: kujawsko-pomorskie
Powiat: mogileński
Jednostka ewidencyjna: 040903_5, Mogilno - obszar wiejski
Obręb ewidencyjny: 0052, Wszedzień

STAROSTA MOGILEŃSKI

(nazwa organu wydającego dokument)

UPROSZCZONY WYPIS Z REJESTRU GRUNTÓW

sporządzono dnia: 10-01-2025 12:27:25

Nr jednostki rejestrowej: G177

Osoby: 1

Udział Forma władania	Dane osoby fizycznej / instytucji
1/1 własność	WOJEWÓDZTWO KUJAWSKO-POMORSKIE siedziba: pl. Teatralny 2, 87-100 Toruń

Działki ewidencyjne: 1

UWAGA: Liczba wszystkich działek w tej jednostce rejestrowej wynosi: 3

Numer działki Identyfikator	Adres	Powierzchnia [ha]	Użytek i klasa bonitacyjna		Nr KW lub inne dokumenty
			Oznaczenie	Pow. [ha]	
23 040903_5.0052.23		1.06	dr	1.06	BY1M/00029632/6
Razem powierzchnia działek [ha]:		1.06	ha		
Słownie:		jeden hektar sześć arów			

Powierzchnia całej jednostki rejestrowej: 3.8000 (trzy hektary osiem tysięcy metrów kwadratowych)

Oznaczenia użytków i klas
dr - Drogi

Sporządził(a): Rafał Sala

z up. STAROSTY
mgr inż. Jarosław Zwiernik
GEODETA POWIATOWY
(imię i nazwisko osoby reprezentującej organ
lub osoby upoważnionej przez organ: data i podpis)

Województwo: kujawsko-pomorskie
Powiat: mogileński
Jednostka ewidencyjna: 040903_5, Mogilno - obszar wiejski
Obręb ewidencyjny: 0052, Wszedzień

STAROSTA MOGILEŃSKI

(nazwa organu wydającego dokument)

UPROSZCZONY WYPIS Z REJESTRU GRUNTÓW

sporządzono dnia: 10-01-2025 12:27:25

Nr jednostki rejestrowej: G68

Osoby: 2

Udział Forma władania	Dane osoby fizycznej / instytucji
1/1 własność	SKARB PAŃSTWA siedziba: Warszawa
1/1 użytkowanie	POLSKIE KOLEJE PAŃSTWOWE S.A. Z SIEDZIBĄ W WARSZAWIE siedziba: ul. Al. Jerozolimskie 142A, 02-305 Warszawa koresp. ul. Dyrekcyjna 2-4, 80-852 Gdańsk

Działki ewidencyjne: 1

UWAGA: Liczba wszystkich działek w tej jednostce rejestrowej wynosi: 4

Numer działki Identyfikator	Adres	Powierzchnia [ha]	Użytek i klasa bonitacyjna		Nr KW lub inne dokumenty
			Oznaczenie	Pow. [ha]	
45/4 040903_5.0052.45/4	Wszedzień	2.7037	Tk	2.7037	BY1M/00028788/7

Razem powierzchnia działek [ha]:	2.7037	ha
Słownie:	dwa hektary siedem tysięcy trzydzieści siedem metrów kwadratowych	

Powierzchnia całej jednostki rejestrowej: 3.9300 (trzy hektary dziewięć tysięcy trzysta metrów kwadratowych)

Oznaczenia użytków i klas
Tk - Tereny kolejowe

Sporządził(a): Rafał Sala

z up. STAROSTY
mgr inż. Jarosław Zwiernik
GEODETA POWIATOWY
(imię i nazwisko osoby reprezentującej organ
lub osoby upoważnionej przez organ: data i podpis)

Województwo: kujawsko-pomorskie
Powiat: mogileński
Jednostka ewidencyjna: 040903_5, Mogilno - obszar wiejski
Obręb ewidencyjny: 0052, Wszedzień

STAROSTA MOGILEŃSKI

(nazwa organu wydającego dokument)

UPROSZCZONY WYPIS Z REJESTRU GRUNTÓW

sporządzono dnia: 10-01-2025 12:27:25

Nr jednostki rejestrowej: G177

Osoby: 1

Udział Forma władania	Dane osoby fizycznej / instytucji
1/1 własność	WOJEWÓDZTWO KUJAWSKO-POMORSKIE siedziba: pl. Teatralny 2, 87-100 Toruń

Działki ewidencyjne: 1

UWAGA: Liczba wszystkich działek w tej jednostce rejestrowej wynosi: 3


Numer działki Identyfikator	Adres	Powierzchnia [ha]	Użytek i klasa bonitacyjna		Nr KW lub inne dokumenty
			Oznaczenie	Pow. [ha]	
53 040903_5.0052.53		1.56	dr	1.56	BY1M/00029632/6

Razem powierzchnia działek [ha]:	1.56	ha
Słownie:	jeden hektar pięćdziesiąt sześć arów	

Powierzchnia całej jednostki rejestrowej: 3.8000 (trzy hektary osiem tysięcy metrów kwadratowych)

Oznaczenia użytków i klas
dr - Drogi

Sporządził(a): Rafał Sala

z up. STAROSTY
mgr inż. Jarosław Zwiernik
GEODETA POWIATOWY

(imię i nazwisko osoby reprezentującej organ
lub osoby upoważnionej przez organ: data i podpis)

Województwo: kujawsko-pomorskie
Powiat: mogileński
Jednostka ewidencyjna: 040903_5, Mogilno - obszar wiejski
Obręb ewidencyjny: 0052, Wszedzień

STAROSTA MOGILEŃSKI

(nazwa organu wydającego dokument)

UPROSZCZONY WYPIS Z REJESTRU GRUNTÓW

sporządzono dnia: 10-01-2025 12:27:25

Nr jednostki rejestrowej: G92

Osoby: 2

Udział Forma władania	Dane osoby fizycznej / instytucji
1/1 własność	SKARB PAŃSTWA siedziba: Warszawa
1/1 zarząd	DYREKCJA OKRĘGOWA DRÓG PUBLICZNYCH W BYDGOSZCZY siedziba: ul. Fordońska 6, 85-950 Bydgoszcz

Działki ewidencyjne: 1

UWAGA: Liczba wszystkich działek w tej jednostce rejestrowej wynosi: 6

Numer działki Identyfikator	Adres	Powierzchnia [ha]	Użytek i klasa bonitacyjna		Nr KW lub inne dokumenty
			Oznaczenie	Pow. [ha]	
55 040903_5.0052.55		0.0216	dr	0.0216	BY1M/00030968/0

Razem powierzchnia działek [ha]:	0.0216	ha
Słownie:	dwieście szesnaście metrów kwadratowych	

Powierzchnia całej jednostki rejestrowej: 0.0844 (osiemset czterdzieści cztery metry kwadratowe)

Oznaczenia użytków i klas
dr - Drogi

Sporządził(a): Rafał Sala

z up. STAROSTY
mgr inż. Jarosław Zwiernik
GEODETA POWIATOWY
(imię i nazwisko osoby reprezentującej organ
lub osoby upoważnionej przez organ: data i podpis)

Województwo: kujawsko-pomorskie
Powiat: mogileński
Jednostka ewidencyjna: 040903_5, Mogilno - obszar wiejski
Obręb ewidencyjny: 0052, Wszedzień

STAROSTA MOGILEŃSKI

(nazwa organu wydającego dokument)

UPROSZCZONY WYPIS Z REJESTRU GRUNTÓW

sporządzono dnia: 10-01-2025 12:27:25

Nr jednostki rejestrowej: G92

Osoby: 2

Udział Forma władania	Dane osoby fizycznej / instytucji
1/1 własność	SKARB PAŃSTWA siedziba: Warszawa
1/1 zarząd	DYREKCJA OKRĘGOWA DRÓG PUBLICZNYCH W BYDGOSZCZY siedziba: ul. Fordońska 6, 85-950 Bydgoszcz

Działki ewidencyjne: 1

UWAGA: Liczba wszystkich działek w tej jednostce rejestrowej wynosi: 6

Numer działki Identyfikator	Adres	Powierzchnia [ha]	Użytek i klasa bonitacyjna		Nr KW lub inne dokumenty
			Oznaczenie	Pow. [ha]	
59 040903_5.0052.59		0.0321	dr	0.0321	BY1M/00030968/0

Razem powierzchnia działek [ha]:	0.0321	ha
Słownie:	trzysta dwadzieścia jeden metrów kwadratowych	

Powierzchnia całej jednostki rejestrowej: 0.0844 (osiemset czterdzieści cztery metry kwadratowe)

Oznaczenia użytków i klas
dr - Drogi

Sporządził(a): Rafał Sala

z up. STAROSTY
mgr inż. Jarosław Zupernik
GEODETA POWIATOWY
(imię i nazwisko osoby reprezentującej organ
lub osoby upoważnionej przez organ: data i podpis)

Województwo: kujawsko-pomorskie
Powiat: mogileński
Jednostka ewidencyjna: 040903_5, Mogilno - obszar wiejski
Obręb ewidencyjny: 0052, Wszedzień

STAROSTA MOGILEŃSKI

(nazwa organu wydającego dokument)

UPROSZCZONY WYPIS Z REJESTRU GRUNTÓW

sporządzono dnia: 10-01-2025 12:27:25

Nr jednostki rejestrowej: G4

Osoby: 1

Udział Forma władania	Dane osoby fizycznej / instytucji
1/1 własność	GMINA MOGILNO siedziba: ul. Gabriela Narutowicza 1, 88-300 Mogilno

Działki ewidencyjne: 1

UWAGA: Liczba wszystkich działek w tej jednostce rejestrowej wynosi: 2

Numer działki Identyfikator	Adres	Powierzchnia [ha]	Użytek i klasa bonitacyjna		Nr KW lub inne dokumenty
			Oznaczenie	Pow. [ha]	
61 040903_5.0052.61		0.0776	dr	0.0776	BY1M/00023078/2
Razem powierzchnia działek [ha]:		0.0776	ha		
Słownie:		siedemset siedemdziesiąt sześć metrów kwadratowych			

Powierzchnia całej jednostki rejestrowej: 1.7376 (jeden hektar siedem tysięcy trzysta siedemdziesiąt sześć metrów kwadratowych)

Oznaczenia użytków i klas
dr - Drogi

Sporządził(a): Rafał Sala

z up. STAROSTY
mgr inż. Jarosław Zupełnik
GEODETA POWIATOWY
(imię i nazwisko osoby reprezentującej organ
lub osoby upoważnionej przez organ: data i podpis)

Województwo: kujawsko-pomorskie
Powiat: mogileński
Jednostka ewidencyjna: 040903_5, Mogilno - obszar wiejski
Obręb ewidencyjny: 0052, Wszedzień

STAROSTA MOGILEŃSKI

(nazwa organu wydającego dokument)

UPROSZCZONY WYPIS Z REJESTRU GRUNTÓW

sporządzono dnia: 10-01-2025 12:27:25

Nr jednostki rejestrowej: G92

Osoby: 2

Udział Forma władania	Dane osoby fizycznej / instytucji
1/1 własność	SKARB PAŃSTWA siedziba: Warszawa
1/1 zarząd	DYREKCJA OKRĘGOWA DRÓG PUBLICZNYCH W BYDGOSZCZY siedziba: ul. Fordońska 6, 85-950 Bydgoszcz

Działki ewidencyjne: 1

UWAGA: Liczba wszystkich działek w tej jednostce rejestrowej wynosi: 6

Numer działki Identyfikator	Adres	Powierzchnia [ha]	Użytek i klasa bonitacyjna		Nr KW lub inne dokumenty
			Oznaczenie	Pow. [ha]	
63 040903_5.0052.63		0.0189	dr	0.0189	BY1M/00030968/0

Razem powierzchnia działek [ha]:	0.0189	ha
Słownie:	sto osiemdziesiąt dziewięć metrów kwadratowych	

Powierzchnia całej jednostki rejestrowej: 0.0844 (osiemset czterdzieści cztery metry kwadratowe)

Oznaczenia użytków i klas
dr - Drogi

Sporządził(a): Rafał Sala

z up. STAROSTY
mgr inż. Jarosław Zwiernik
GEODETA POWIATOWY
(imię i nazwisko osoby reprezentującej organ
lub osoby upoważnionej przez organ: data i podpis)

Województwo: kujawsko-pomorskie
Powiat: mogileński
Jednostka ewidencyjna: 040903_5, Mogilno - obszar wiejski
Obręb ewidencyjny: 0052, Wszedzień

STAROSTA MOGILEŃSKI

(nazwa organu wydającego dokument)

UPROSZCZONY WYPIS Z REJESTRU GRUNTÓW

sporządzono dnia: 10-01-2025 12:27:25

Nr jednostki rejestrowej: G92

Osoby: 2

Udział Forma władania	Dane osoby fizycznej / instytucji
1/1 własność	SKARB PAŃSTWA siedziba: Warszawa
1/1 zarząd	DYREKCJA OKRĘGOWA DRÓG PUBLICZNYCH W BYDGOSZCZY siedziba: ul. Fordońska 6, 85-950 Bydgoszcz

Działki ewidencyjne: 1

UWAGA: Liczba wszystkich działek w tej jednostce rejestrowej wynosi: 6

Numer działki Identyfikator	Adres	Powierzchnia [ha]	Użytek i klasa bonitacyjna		Nr KW lub inne dokumenty
			Oznaczenie	Pow. [ha]	
65 040903_5.0052.65		0.0019	dr	0.0019	BY1M/00030968/0

Razem powierzchnia działek [ha]:	0.0019	ha
Słownie:	dziewiętnaście metrów kwadratowych	

Powierzchnia całej jednostki rejestrowej: 0.0844 (osiemset czterdzieści cztery metry kwadratowe)

Oznaczenia użytków i klas
dr - Drogi

Sporządził(a): Rafał Sala

z up. STAROSTY
mgr inż. Jarosław Zwiernik
GEODETA POWIATOWY
(imię i nazwisko osoby reprezentującej organ
lub osoby upoważnionej przez organ: data i podpis)

Województwo: kujawsko-pomorskie
Powiat: mogileński
Jednostka ewidencyjna: 040903_5, Mogilno - obszar wiejski
Obręb ewidencyjny: 0052, Wszedzień

STAROSTA MOGILEŃSKI

(nazwa organu wydającego dokument)

UPROSZCZONY WYPIS Z REJESTRU GRUNTÓW

sporządzono dnia: 10-01-2025 12:27:25

Nr jednostki rejestrowej: G92

Osoby: 2

Udział Forma władania	Dane osoby fizycznej / instytucji
1/1 własność	SKARB PAŃSTWA siedziba: Warszawa
1/1 zarząd	DYREKCJA OKRĘGOWA DRÓG PUBLICZNYCH W BYDGOSZCZY siedziba: ul. Fordońska 6, 85-950 Bydgoszcz

Działki ewidencyjne: 1

UWAGA: Liczba wszystkich działek w tej jednostce rejestrowej wynosi: 6

Numer działki Identyfikator	Adres	Powierzchnia [ha]	Użytek i klasa bonitacyjna		Nr KW lub inne dokumenty
			Oznaczenie	Pow. [ha]	
103 040903_5.0052.103		0.0039	dr	0.0039	BY1M/00030886/1

Razem powierzchnia działek [ha]:	0.0039	ha
Słownie:	trzydzieści dziewięć metrów kwadratowych	

Powierzchnia całej jednostki rejestrowej: 0.0844 (osiemset czterdzieści cztery metry kwadratowe)

Oznaczenia użytków i klas
dr - Drogi

Sporządził(a): Rafał Sala

z up. STAROSTY
mgr inż. Jarosław Zwiernik
GEODETA POWIATOWY
(imię i nazwisko osoby reprezentującej organ
lub osoby upoważnionej przez organ: data i podpis)

Województwo: kujawsko-pomorskie
Powiat: mogileński
Jednostka ewidencyjna: 040903_5, Mogilno - obszar wiejski
Obręb ewidencyjny: 0052, Wszedzień

STAROSTA MOGILEŃSKI

(nazwa organu wydającego dokument)

UPROSZCZONY WYPIS Z REJESTRU GRUNTÓW

sporządzono dnia: 10-01-2025 12:27:25

Nr jednostki rejestrowej: G177

Osoby: 1

Udział Forma władania	Dane osoby fizycznej / instytucji
1/1 własność	WOJEWÓDZTWO KUJAWSKO-POMORSKIE siedziba: pl. Teatralny 2, 87-100 Toruń

Działki ewidencyjne: 1

UWAGA: Liczba wszystkich działek w tej jednostce rejestrowej wynosi: 3

Numer działki Identyfikator	Adres	Powierzchnia [ha]	Użytek i klasa bonitacyjna		Nr KW lub inne dokumenty
			Oznaczenie	Pow. [ha]	
286 040903_5.0052.286		1.18	dr	1.18	BY1M/00029632/6
Razem powierzchnia działek [ha]:		1.18	ha		
Słownie:		jeden hektar osiemnaście arów			

Powierzchnia całej jednostki rejestrowej: 3.8000 (trzy hektary osiem tysięcy metrów kwadratowych)

Oznaczenia użytków i klas
dr - Drogi

Sporządził(a): Rafał Sala

z up. STAROSTY
mgr inż. Jarosław Zwiernik
GEODETA POWIATOWY
(imię i nazwisko osoby reprezentującej organ
lub osoby upoważnionej przez organ: data i podpis)

Województwo: kujawsko-pomorskie
Powiat: mogileński
Jednostka ewidencyjna: 040903_5, Mogilno - obszar wiejski
Obręb ewidencyjny: 0047, Twierdziń

STAROSTA MOGILEŃSKI

(nazwa organu wydającego dokument)

UPROSZCZONY WYPIS Z REJESTRU GRUNTÓW

sporządzono dnia: 10-01-2025 12:27:25

Nr jednostki rejestrowej: G82

Osoby: 1

Udział Forma władania	Dane osoby fizycznej / instytucji
1/1 własność	GMINA MOGILNO siedziba: ul. Gabriela Narutowicza 1, 88-300 Mogilno
Uwagi: drogi gminne;	

Działki ewidencyjne: 1

UWAGA: Liczba wszystkich działek w tej jednostce rejestrowej wynosi: 23

Numer działki Identyfikator	Adres	Powierzchnia [ha]	Użytek i klasa bonitacyjna		Nr KW lub inne dokumenty
			Oznaczenie	Pow. [ha]	
155/1 040903_5.0047.155/1		0.0005	dr	0.0005	BY1M/00029007/6
Razem powierzchnia działek [ha]:		0.0005	ha		
Słownie:		pięć metrów kwadratowych			

Powierzchnia całej jednostki rejestrowej: 9.7117 (dziewięć hektarów siedem tysięcy sto siedemnaście metrów kwadratowych)

Oznaczenia użytków i klas
dr - Drogi

Sporządził(a): Rafał Sala

z up. STAROSTY
mgr inż. Jarosław Zubiernik
GEODETA POWIATOWY
(imię i nazwisko osoby reprezentującej organ
lub osoby upoważnionej przez organ: data i podpis)

Województwo: kujawsko-pomorskie
Powiat: mogileński
Jednostka ewidencyjna: 040903_5, Mogilno - obszar wiejski
Obręb ewidencyjny: 0038, Wiecanowo

STAROSTA MOGILEŃSKI

(nazwa organu wydającego dokument)

UPROSZCZONY WYPIS Z REJESTRU GRUNTÓW

sporządzono dnia: 10-01-2025 12:27:25

Nr jednostki rejestrowej: G220

Osoby: 1

Udział Forma władania	Dane osoby fizycznej / instytucji
1/1 własność	WOJEWÓDZTWO KUJAWSKO-POMORSKIE siedziba: pl. Teatralny 2, 87-100 Toruń

Działki ewidencyjne: 1

UWAGA: Liczba wszystkich działek w tej jednostce rejestrowej wynosi: 3

Numer działki Identyfikator	Adres	Powierzchnia [ha]	Użytek i klasa bonitacyjna		Nr KW lub inne dokumenty
			Oznaczenie	Pow. [ha]	
60 040903_5.0038.60		2.2734	dr	2.2734	BY1M/00032768/2
Razem powierzchnia działek [ha]:		2.2734	ha		
Słownie:		dwa hektary dwa tysiące siedemset trzydzieści cztery metry kwadratowe			

Powierzchnia całej jednostki rejestrowej: 2.3703 (dwa hektary trzy tysiące siedemset trzy metry kwadratowe)

Oznaczenia użytków i klas
dr - Drogi

Sporządził(a): Rafał Sala

z up. STAROSTY
mgr inż. Jarosław Zwiernik
GEODETA POWIATOWY
(imię i nazwisko osoby reprezentującej organ
lub osoby upoważnionej przez organ; data i podpis)

Województwo: kujawsko-pomorskie
Powiat: mogileński
Jednostka ewidencyjna: 040903_5, Mogilno - obszar wiejski
Obręb ewidencyjny: 0038, Wiecanowo

STAROSTA MOGILEŃSKI

(nazwa organu wydającego dokument)

UPROSZCZONY WYPIS Z REJESTRU GRUNTÓW

sporządzono dnia: 10-01-2025 12:27:25

Nr jednostki rejestrowej: G36

Osoby: 2

Udział Forma władania	Dane osoby fizycznej / instytucji
1/1 własność	SKARB PAŃSTWA siedziba: Warszawa
1/1 zarząd	DYREKCJA OKRĘGOWA DRÓG PUBLICZNYCH W BYDGOSZCZY siedziba: ul. Fordońska 6, 85-950 Bydgoszcz
Uwagi: DROGI WOJEWÓDZKIE;	

Działki ewidencyjne: 1

UWAGA: Liczba wszystkich działek w tej jednostce rejestrowej wynosi: 10

Numer działki Identyfikator	Adres	Powierzchnia [ha]	Użytek i klasa bonitacyjna		Nr KW lub inne dokumenty
			Oznaczenie	Pow. [ha]	
62/1 040903_5.0038.62/1		0.1259	dr	0.1259	BY1M/00031716/6
Razem powierzchnia działek [ha]:		0.1259	ha		
Słownie:		jeden tysiąc dwieście pięćdziesiąt dziewięć metrów kwadratowych			

Powierzchnia całej jednostki rejestrowej: 0.2513 (dwa tysiące pięćset trzynaście metrów kwadratowych)

Oznaczenia użytków i klas
dr - Drogi

Sporządził(a): Rafał Sala

z up. STAROSTY
mgr inż. Jarosław Zubiernik
GEODETA POWIATOWY
(imię i nazwisko osoby reprezentującej organ
lub osoby upoważnionej przez organ: data i podpis)

Województwo: kujawsko-pomorskie
Powiat: mogileński
Jednostka ewidencyjna: 040903_5, Mogilno - obszar wiejski
Obręb ewidencyjny: 0038, Wiecanowo

STAROSTA MOGILEŃSKI

(nazwa organu wydającego dokument)

UPROSZCZONY WYPIS Z REJESTRU GRUNTÓW

sporządzono dnia: 10-01-2025 12:27:25

Nr jednostki rejestrowej: G36

Osoby: 2

Udział Forma władania	Dane osoby fizycznej / instytucji
1/1 własność	SKARB PAŃSTWA siedziba: Warszawa
1/1 zarząd	DYREKCJA OKRĘGOWA DRÓG PUBLICZNYCH W BYDGOSZCZY siedziba: ul. Fordońska 6, 85-950 Bydgoszcz
Uwagi: DROGI WOJEWÓDZKIE;	

Działki ewidencyjne: 1

UWAGA: Liczba wszystkich działek w tej jednostce rejestrowej wynosi: 10

Numer działki Identyfikator	Adres	Powierzchnia [ha]	Użytek i klasa bonitacyjna		Nr KW lub inne dokumenty
			Oznaczenie	Pow. [ha]	
64/1 040903_5.0038.64/1		0.0174	dr	0.0174	BY1M/00031716/6
Razem powierzchnia działek [ha]:		0.0174	ha		
Słownie:		sto siedemdziesiąt cztery metry kwadratowe			

Powierzchnia całej jednostki rejestrowej: 0.2513 (dwa tysiące pięćset trzynaście metrów kwadratowych)

Oznaczenia użytków i klas
dr - Drogi

Sporządził(a): Rafał Sala

z up. STAROSTY
mgr inż. Jarosław Zwiernik
GEODETA POWIATOWY
(imię i nazwisko osoby reprezentującej organ
lub osoby upoważnionej przez organ: data i podpis)

Województwo: kujawsko-pomorskie
Powiat: mogileński
Jednostka ewidencyjna: 040903_5, Mogilno - obszar wiejski
Obręb ewidencyjny: 0038, Wiecanowo

STAROSTA MOGILEŃSKI

(nazwa organu wydającego dokument)

UPROSZCZONY WYPIS Z REJESTRU GRUNTÓW

sporządzono dnia: 10-01-2025 12:27:25

Nr jednostki rejestrowej: G36

Osoby: 2

Udział Forma władania	Dane osoby fizycznej / instytucji
1/1 własność	SKARB PAŃSTWA siedziba: Warszawa
1/1 zarząd	DYREKCJA OKRĘGOWA DRÓG PUBLICZNYCH W BYDGOSZCZY siedziba: ul. Fordońska 6, 85-950 Bydgoszcz
Uwagi: DROGI WOJEWÓDZKIE;	

Działki ewidencyjne: 1

UWAGA: Liczba wszystkich działek w tej jednostce rejestrowej wynosi: 10

Numer działki Identyfikator	Adres	Powierzchnia [ha]	Użytek i klasa bonitacyjna		Nr KW lub inne dokumenty
			Oznaczenie	Pow. [ha]	
67/1 040903_5.0038.67/1		0.0218	dr	0.0218	BY1M/00031716/6
Razem powierzchnia działek [ha]:		0.0218	ha		
Słownie:		dwieście osiemnaście metrów kwadratowych			

Powierzchnia całej jednostki rejestrowej: 0.2513 (dwa tysiące pięćset trzynaście metrów kwadratowych)

Oznaczenia użytków i klas
dr - Drogi

Sporządził(a): Rafał Sala

z up. STAROSTY
mgr inż. Jarosław Zuliernik
GEODETA POWIATOWY
(imię i nazwisko osoby reprezentującej organ
lub osoby upoważnionej przez organ: data i podpis)

Województwo: kujawsko-pomorskie
Powiat: mogileński
Jednostka ewidencyjna: 040903_5, Mogilno - obszar wiejski
Obręb ewidencyjny: 0038, Wiecanowo

STAROSTA MOGILEŃSKI

(nazwa organu wydającego dokument)

UPROSZCZONY WYPIS Z REJESTRU GRUNTÓW

sporządzono dnia: 10-01-2025 12:27:25

Nr jednostki rejestrowej: G37

Osoby: 1

Udział Forma władania	Dane osoby fizycznej / instytucji
1/1 własność	GMINA MOGILNO siedziba: ul. Gabriela Narutowicza 1, 88-300 Mogilno
Uwagi: drogi gminne;	

Działki ewidencyjne: 1

UWAGA: Liczba wszystkich działek w tej jednostce rejestrowej wynosi: 40

Numer działki Identyfikator	Adres	Powierzchnia [ha]	Użytek i klasa bonitacyjna		Nr KW lub inne dokumenty
			Oznaczenie	Pow. [ha]	
67/5 040903_5.0038.67/5	Wiecanowo, ul. Droga Solidarności	0.1323	dr	0.1323	BY1M/00031315/5
Razem powierzchnia działek [ha]:		0.1323	ha		
Słownie: jeden tysiąc trzysta dwadzieścia trzy metry kwadratowe					

Powierzchnia całej jednostki rejestrowej: 13.8908 (trzyнадцать hektarów osiem tysięcy dziewięćset osiem metrów kwadratowych)

Oznaczenia użytków i klas
dr - Drogi

Sporządził(a): Rafał Sala

z up. STAROSTY
mgr inż. Jarosław Zupernik
GEODETA POWIATOWY
(imię i nazwisko osoby reprezentującej organ
lub osoby upoważnionej przez organ: data i podpis)

Województwo: kujawsko-pomorskie
Powiat: mogileński
Jednostka ewidencyjna: 040903_5, Mogilno - obszar wiejski
Obręb ewidencyjny: 0038, Wiecanowo

STAROSTA MOGILEŃSKI

(nazwa organu wydającego dokument)

UPROSZCZONY WYPIS Z REJESTRU GRUNTÓW

sporządzono dnia: 10-01-2025 12:27:25

Nr jednostki rejestrowej: G37

Osoby: 1

Udział Forma władania	Dane osoby fizycznej / instytucji
1/1 własność	GMINA MOGILNO siedziba: ul. Gabriela Narutowicza 1, 88-300 Mogilno
Uwagi: drogi gminne;	

Działki ewidencyjne: 1

UWAGA: Liczba wszystkich działek w tej jednostce rejestrowej wynosi: 40

Numer działki Identyfikator	Adres	Powierzchnia [ha]	Użytek i klasa bonitacyjna		Nr KW lub inne dokumenty
			Oznaczenie	Pow. [ha]	
67/7 040903_5.0038.67/7	Wiecanowo, ul. Droga Solidarności	0.1989	dr	0.1989	BY1M/00031315/5
Razem powierzchnia działek [ha]:		0.1989	ha		
Słownie:		jeden tysiąc dziewięćset osiemdziesiąt dziewięć metrów kwadratowych			

Powierzchnia całej jednostki rejestrowej: 13.8908 (trzynaście hektarów osiem tysięcy dziewięćset osiem metrów kwadratowych)

Oznaczenia użytkowników i klas
dr - Drogi

Sporządził(a): Rafał Sala

z hp: STAROSTY
Rafał Sala, Jarosław Zwiernik
GŁOŚNIA POWIATOWY
(imię i nazwisko osoby reprezentującej organ
lub osoby upoważnionej przez organ: data i podpis)

Województwo: kujawsko-pomorskie
Powiat: mogileński
Jednostka ewidencyjna: 040903_5, Mogilno - obszar wiejski
Obręb ewidencyjny: 0038, Wiecanowo

STAROSTA MOGILEŃSKI

(nazwa organu wydającego dokument)

UPROSZCZONY WYPIS Z REJESTRU GRUNTÓW

sporządzono dnia: 10-01-2025 12:27:25

Nr jednostki rejestrowej: G37

Osoby: 1

Udział Forma władania	Dane osoby fizycznej / instytucji
1/1 własność	GMINA MOGILNO siedziba: ul. Gabriela Narutowicza 1, 88-300 Mogilno
Uwagi: drogi gminne;	

Działki ewidencyjne: 1

UWAGA: Liczba wszystkich działek w tej jednostce rejestrowej wynosi: 40

Numer działki Identyfikator	Adres	Powierzchnia [ha]	Użytek i klasa bonitacyjna		Nr KW lub inne dokumenty
			Oznaczenie	Pow. [ha]	
68/5 040903_5.0038.68/5	Wiecanowo, ul. Droga Solidarności	0.1749	dr	0.1749	BY1M/00031315/5
Razem powierzchnia działek [ha]:		0.1749	ha		
Słownie:		jeden tysiąc siedemset czterdzieści dziewięć metrów kwadratowych			

Powierzchnia całej jednostki rejestrowej:13.8908 (trzynaście hektarów osiem tysięcy dziewięćset osiem metrów kwadratowych)

Oznaczenia użytków i klas
dr - Drogi

Sporządził(a): Rafał Sala

z up. STAROSTY
mgr inż. Jarosław Zwiernik
GEODETA POWIATOWY
(imię i nazwisko osoby reprezentującej organ
lub osoby upoważnionej przez organ: data i podpis)

Województwo: kujawsko-pomorskie
Powiat: mogileński
Jednostka ewidencyjna: 040903_5, Mogilno - obszar wiejski
Obręb ewidencyjny: 0038, Wiecanowo

STAROSTA MOGILEŃSKI

(nazwa organu wydającego dokument)

UPROSZCZONY WYPIS Z REJESTRU GRUNTÓW

sporządzono dnia: 10-01-2025 12:27:25

Nr jednostki rejestrowej: G37

Osoby: 1

Udział Forma władania	Dane osoby fizycznej / instytucji
1/1 własność	GMINA MOGILNO siedziba: ul. Gabriela Narutowicza 1, 88-300 Mogilno
Uwagi: drogi gminne;	

Działki ewidencyjne: 1

UWAGA: Liczba wszystkich działek w tej jednostce rejestrowej wynosi: 40

Numer działki Identyfikator	Adres	Powierzchnia [ha]	Użytek i klasa bonitacyjna		Nr KW lub inne dokumenty
			Oznaczenie	Pow. [ha]	
70/5 040903_5.0038.70/5	Wiecanowo, ul. Droga Solidarności	0.8704	dr	0.8704	BY1M/00031315/5
Razem powierzchnia działek [ha]:		0.8704	ha		
Słownie:		osiem tysięcy siedemset cztery metry kwadratowe			

Powierzchnia całej jednostki rejestrowej: 13.8908 (trzyście hektarów osiem tysięcy dziewięćset osiem metrów kwadratowych)

Oznaczenia użytków i klas
dr - Drogi

Sporządził(a): Rafał Sala

z up. STAROSTY
mgr inż. Jarosław Zwiernik
GEODETA POWIATOWY
(imię i nazwisko osoby reprezentującej organ
lub osoby upoważnionej przez organ: data i podpis)

Jacek Rosiński
Sędowo 4/2
88-306 Sędowo

Rejon Dróg Wojewódzkich w Inowrocławiu	
Otrzymało dnia	2025-02-26
Skierowano do	

Zarząd Dróg Wojewódzkich w Bydgoszczy
Rejon Dróg Wojewódzkich w Inowrocławiu
ul. Budowlana 40
88-100 Inowrocław

Niniejszym udzielam zgody na czasowe dysponowanie nieruchomością, tj. działką o nr ewid. 167 gmina Dąbrowa, obręb Sędowo, na cele budowlane w zakresie niezbędnym do realizacji remontu drogi wojewódzkiej nr 254 na odc. Sucharzewo – Wiecanowo.

26.02.25 Rosiński
data i czytelny podpis

**ZARZĄDZENIE NR 11/2025
STAROSTY MOGILEŃSKIEGO
Z DNIA 25 LUTEGO 2025 ROKU**

w sprawie wyrażenia zgody na dysponowanie nieruchomością stanowiącą własność Skarbu Państwa na cele budowlane

Na podstawie art. 11 ust. 1 ustawy z dnia 21 sierpnia 1997 roku o gospodarce nieruchomościami (t.j. Dz. U. z 2024 r. poz. 1145 ze zm.), w związku z art. 4 i art. 32 ust. 4 pkt 2 ustawy z dnia 7 lipca 1994 roku – Prawo budowlane (t.j. Dz. U. z 2024 r. poz. 725 ze zm.) zarządzam, co następuje:

§ 1.

1. Wyraża się zgodę Zarządowi Dróg Wojewódzkich w Bydgoszczy na dysponowanie na cele budowlane nieruchomością stanowiącą własność Skarbu Państwa, oznaczoną w ewidencji gruntów nr 168, położoną w obrębie ewidencyjnym Sędowo, gmina Dąbrowa, zapisaną w księdze wieczystej BY1M/00031233/8.
2. Zgoda wyrażona w ust. 1 dotyczy realizacji przez Zarząd Dróg Wojewódzkich w Bydgoszczy inwestycji polegającej na remoncie drogi wojewódzkiej nr 254 na odcinku Sucharzewo-Wiecanowo przebiegającej częściowo po działce nr 168.
3. Zobowiązuje się Inwestora do uporządkowania terenu po wykonaniu robót budowlanych na działce opisanej w ust. 1

§ 2. Zarządzenie wchodzi w życie z dniem podjęcia.

**STAROSTA MOGILEŃSKI
TOMASZ KRZESIŃSKI**



Signed by /
Podpisano przez:

Tomasz Krześciński

Date / Data:
2025-02-26 14:23

BURMISTRZ MOGILNA
ul. Narutowicza 1
88-300 Mogilno

Mogilno, 13 lutego 2025 r.

WGS.721.26.2025



RPW/3260/2025 P
Data:2025-02-17
ZDW w Bydgoszczy

Zarząd Dróg Wojewódzkich
ul. Dworcowa 80
85-010 Bydgoszcz

W odpowiedzi na pismo znak: 112.5110.2.2025 z dnia 7 lutego 2025 roku (wpływ do tut. Urzędu dnia 10 lutego 2025 roku) w sprawie zgody na dysponowanie nieruchomościami w związku z planowanym remontem drogi wojewódzkiej nr 254 na odc. Sucharzewo – Wiecanowo, przebiegającej częściowo po działkach o nr ewid. 61, obręb Wszedzień, 155/1 obręb Twierdziń oraz 67/5,67/7,68/5,70/5 obręb Wiecanowo uprzejmie informuję, że wyrażam zgodę na czasowe dysponowanie ww. nieruchomościami na cele budowlane w zakresie niezbędnym do realizacji przedmiotowego zadania.

Otrzymują:

1. Adresat
2. a/a

z up. Burmistrza
Arkadiusz Grobelski
Dyrektor
Wydziału Gospodarki Przestrzennej
i Ochrony Środowiska



*Odnowa nawierzchni DW Nr 254
na odc. Sucharzewo - Wiecanowo od km 41+200 do km 45+233, dł. 4,033km*

Opis techniczny

1. WSTĘP

1.1 Przedmiot i cel opracowania

1.2 Materiały wyjściowe

1.3 Zakres robót

2. STAN ISTNIEJĄCY

3. STAN PROJEKTOWANY

3.1 Rozwiązania sytuacyjne i wysokościowe

3.2 Frezowanie nawierzchni

3.3 Konstrukcje nawierzchni

3.4 Pobocza

3.5 Skrzyżowania i zjazdy

3.6 Remont przepustu

3.7 Odwodnienie

3.8 Organizacja i urządzenia bezpieczeństwa ruchu

4. UWAGI KOŃCOWE

1. WSTĘP**1.1 Przedmiot i cel opracowania**

Przedmiotem niniejszego opracowania jest odnowa nawierzchni drogi wojewódzkiej nr 254 Brzoza - Wylatowo, na odc. Sucharzewo - Wiecanowo od km 41+200 do km 45+233 o dł. 4,033km, polegająca na remoncie nawierzchni jezdni.

Celem niniejszego opracowania jest przedstawienie niezbędnych rozwiązań technicznych dla realizacji ww. zadania, które przyczyni się do poprawy równości i zwiększenia trwałości nawierzchni, a tym samym znacząco wpłynie na poprawę bezpieczeństwa ruchu drogowego.

1.2 Materiały wyjściowe

Projekt opracowano w oparciu o następujące materiały wyjściowe:

- Rozporządzenie Ministra Infrastruktury z dnia 24 czerwca 2022 r. w sprawie przepisów techniczno-budowlanych dotyczących dróg publicznych (Dz.U. 2022 poz. 1518),
- Zarządzenie nr 1/2021 Dyrektora Zarządu Dróg Wojewódzkich w Bydgoszczy z dnia 11.01.2021 r. w sprawie wprowadzenia do stosowania szczegółowych specyfikacji technicznych (SST),
- Zarządzenie nr 42/2021 Dyrektora Zarządu Dróg Wojewódzkich w Bydgoszczy z dnia 17.08.2021 r. w sprawie wprowadzenia „Wytycznych technicznych do projektowania w Zarządzie Dróg Wojewódzkich w Bydgoszczy”,
- normy, przepisy i wytyczne obowiązujące w budownictwie,
- mapa zasadnicza w skali 1:1000,
- wizja i pomiary w terenie.

1.3 Zakres robót

Planowana inwestycja obejmuje wykonanie następujących robót:

- frezowanie istn. nawierzchni jezdni,
- ułożenie proj. warstw nawierzchni jezdni,
- remont istn. chodników z betonowej kostki brukowej,
- remont istn. przepustu drogowego,
- ścinka i umocnienie poboczy,
- regulacja wysokościowa istn. skrzyżowań i zjazdów,
- odtworzenie (pogłębienie) istn. rowów odwadniających,
- wymiana oznakowania pionowego i wykonanie oznakowania poziomego.

Inwestycja nie obejmuje budowy nowej ani przebudowy istniejącej infrastruktury technicznej.

2. STAN ISTNIEJĄCY

Przedmiotowa inwestycja zlokalizowana jest w powiecie mogileńskim na terenie gmin Dąbrowa i Mogilno, w ciągu drogi wojewódzkiej nr 254 Brzoza - Wylatowo (klasa G, kategoria ruchu KR3) na odc. od km 41+200 do km 45+233.

W stanie istniejącym droga posiada jezdnię o nawierzchni bitumicznej szer. ok. 6,20m o uregulowanym przebiegu w planie i przekroju podłużnym. Nawierzchnia jezdni posiada liczne spękania, ubytki i nierówności oraz łąty po poprzednich remontach, natomiast pobocza gruntowe są zawyżone i przerośnięte trawą.

Spływ wód opadowych odbywa się powierzchniowo poprzez odpowiednie spadki podłużne i poprzeczne do występujących obustronnie trapezowych rowów odwadniających, a na odc. od km 44+985 do km 45+233 do istn. wpustów kanalizacji deszczowej.

Wzdłuż drogi występują skrzyżowania bitumiczne z drogami poprzecznymi oraz zjazdy gruntowe do posesji i na pola uprawne o zróżnicowanej szerokości.

3. STAN PROJEKTOWANY

3.1 Rozwiązania sytuacyjne i wysokościowe

Trasa w planie przedmiotowego odcinka nie ulegnie zmianie.

Po ułożeniu proj. warstw nawierzchni szerokość jezdni będzie wynosiła 6,00m, natomiast niweleta jezdni ulegnie podniesieniu o ok. 9cm (na odc. od km 44+985 do km 45+233 nie ulegnie zmianie).

3.2 Frezowanie nawierzchni

Na przedmiotowym odcinku drogi wojewódzkiej (oraz na skrzyżowaniach bitumicznych) projektuje się frezowanie nawierzchni na pełną szerokość jezdni średnio na głębokość 4cm. Na odcinkach o dwustronnym pochyleniu poprzecznym należy uzyskać spadek daszkowy 2%, natomiast na odcinkach o pochyleniu jednostronnym (oraz na skrzyżowaniach bitumicznych) należy odtworzyć spadki istniejące.

UWAGA:

Uzyskany z frezowania materiał (destrukta asfaltowy) stanowi własność Zamawiającego i jego nadmiar (niewykorzystany w całości do utwardzenia poboczy) należy odwieźć na plac RDW Inowrocław, ul. Budowlana 40, 88-100 Inowrocław.

3.3 Konstrukcje nawierzchni

Przyjęto następujące konstrukcje nawierzchni:

a) jezdnia DW254:

- w-wa ścieralna z SMA 8 (polimeroasfalt PMB 45/80-55) gr. 4cm
- w-wa wiążąca z AC 16 W (polimeroasfalt PMB 25/55-60) gr. 5cm
- siatka zbrojeniowa z włókien szklanych 120/120kN/m wstępnie przesączona asfaltem
- w-wa wyrównawcza z AC 16 W (asfalt 35/50) śr. gr. 4cm
- istn. nawierzchnia bitumiczna po sfrezowaniu na śr. gł. 4cm

b) jezdnia DW254 (tylko w-wa ścieralna w km 44+985 - 45+233):

- w-wa ścieralna z SMA 8 (polimeroasfalt PMB 45/80-55) gr. 4cm
- siatka zbrojeniowa z włókien szklanych 120/120kN/m wstępnie przesączona asfaltem
- istn. nawierzchnia bitumiczna po sfrezowaniu na śr. gł. 4cm

UWAGA:

Zmiany konstrukcji nawierzchni jezdni DW254 należy wykonywać na odcinkach o dł. 15m, zgodnie ze schematami na przekrojach normalnych.

c) jezdnia DW254 (nad remontowanym przepustem w km 42+071):

- w-wa ścieralna z SMA 8 (polimeroasfalt PMB 45/80-55) gr. 4cm
- w-wa wiążąca z AC 16 W (polimeroasfalt PMB 25/55-60) gr. 5cm
- siatka zbrojeniowa z włókien szklanych 120/120kN/m wstępnie przesączona asfaltem
- w-wa wyrównawcza z AC 16 W (asfalt 35/50) śr. gr. 4cm
- podbudowa z AC 22 P (asfalt 35/50) gr. 7cm
- podbudowa z mieszanki niezwiązanej z kruszywa naturalnego 0/31,5mm typu C_{90/3} gr. 15cm
- w-wa wzmacniająca z gruntu stabilizowanego cementem o R_m=2,5MPa gr. 15cm

d) istn. skrzyżowania bitumiczne (regulacja wysokościowa):

- w-wa ścieralna z AC 11 S (asfalt 50/70) gr. 4cm
- w-wa wyrównawcza z AC 16 W (asfalt 35/50) śr. gr. 4cm
- istn. nawierzchnia bitumiczna po sfrezowaniu na śr. gł. 4cm

e) istn. zjazdy gruntowe (regulacja wysokościowa):

- w-wa ścieralna z AC 11 S (asfalt 50/70) gr. 4cm
- w-wa wiążąca z AC 16 W (asfalt 35/50) gr. 4cm
- podbudowa z mieszanki niezwiązanej z kruszywa naturalnego 0/31,5mm typu C_{90/3} gr. 15cm
- w-wa wzmacniająca z gruntu stabilizowanego cementem o R_m=2,5MPa gr. 15cm

f) chodniki (remont nawierzchni):

- betonowa kostka brukowa szara typu „holland” gr. 6cm
- podsypka cementowo piaskowa 1:4 gr. 5cm
- podbudowa z mieszanki niezwiązanej kruszywa naturalnego 0/31,5mm typu C_{90/3} gr. 10cm

3.4 Pobocza

Planuje się wykonanie wzdłuż całego odcinka mechanicznej ścinki poboczy gruntowych na szer. 0,75-1,25m (w zależności od warunków w terenie) z załadunkiem i odwozem materiału oraz ich utwardzenie warstwą z materiału przekazanego przez Zamawiającego gr. 15cm.

W zależności od umiejscowienia (na prostej lub na łuku) spadki poprzeczne poboczy należy przyjmować zgodnie z przekrojami normalnymi.

3.5 Skrzyżowania i zjazdy

Nie projektuje się budowy nowych ani przebudowy istn. skrzyżowań i zjazdów.

Przewidziano regulację wysokościową nawierzchni skrzyżowań i zjazdów istniejących w stosunku do podniesionej niwelety jezdni drogi wojewódzkiej na długości od krawędzi jezdni do granicy pasa drogowego, zgodnie z przekrojami normalnymi.

Na zjazdach należy ponadto odpowiednio wyregulować (podnieść) istniejące krawężniki najazdowe i obrzeża betonowe, stanowiące obramowanie nawierzchni.

3.6 Remont przepustu

Zaprojektowano remont istn. przepustu w km 42+071, polegający na wykonaniu następującego zakresu robót:

- rozbiórka konstrukcji nawierzchni jezdni do głębokości stropu przepustu,
- rozbiórka przepustu z płyt kamiennych,
- wykonanie koryta i ławy z pospółki gr. 25cm pod przepust i ścianki czołowe,
- odtworzenie przepustu z rur betonowych $\varnothing 800\text{mm}$ L=11m wraz z obsypką i zasypką piaskową do spodu konstrukcji nawierzchni jezdni,
- osadzenie prefabrykowanych ścianek czołowych prostych na wlocie/wylocie przepustu.

3.6 Odwodnienie

W ramach przedmiotowej inwestycji nie przewiduje się zmian w istniejącym odwodnieniu. Wody opadowe z powierzchni jezdni odprowadzane będą tak, jak dotychczas, tj. poprzez zachowanie odpowiednich pochyłeń podłużnych i poprzecznych do rowów odwadniających lub do wpustów kanalizacji deszczowej.

Przewidziano odtworzenie istniejących trapezowych rowów odwadniających w lokalizacjach, które zostaną wskazane przez Inspektora Nadzoru na etapie realizacji robót.

Odtworzenie powinno polegać na pogłębieniu i wyprofilowaniu dna i skarp rowów do uzyskania poniższych wymiarów geometrycznych:

- szerokość dna: *0,40m*
- nachylenie skarp: *1:1,5*
- głębokość (liczona jako różnica poziomów dna i niższej krawędzi górnej): *średnio 0,75m*

Dodatkowo na odc. od km 43+711 do km 43+756 str. L przewidziano odtworzenie ścieku drogowego z betonowych korytek ściekowych płytkich ($s=4\text{cm}$) $30\times 50\times 15\text{cm}$ na ławie z betonu C12/15 gr. 15cm z oporem.

3.9 Organizacja i urządzenia bezpieczeństwa ruchu

Założono wymianę oznakowania pionowego na nowe oraz wykonanie oznakowania poziomego zgodnie z projektem stałej organizacji ruchu, stanowiącym odrębne opracowanie.

4. UWAGI KOŃCOWE

Należy przestrzegać następujących zaleceń:

- roboty oznakować zgodnie z projektem tymczasowej organizacji ruchu, zatwierdzonym przez właściwy organ zarządzający ruchem (Marszałek Województwa Kujawsko-Pomorskiego),
- roboty wykonać zgodnie z poszczególnymi Specyfikacjami Technicznymi (stanowiącymi integralną część niniejszej dokumentacji projektowej), obowiązującymi normami, sztuką inżynierską oraz przepisami BHP,
- po zakończeniu robót uporządkować plac budowy wraz z ewentualnym terenem przyległym,
- wszystkie materiały pochodzące z rozbiórek:
 - nadające się do ponownego wbudowania są własnością Inwestora i należy je wykorzystać zgodnie z otrzymanymi dyspozycjami,
 - nienadające się do ponownego wbudowania Wykonawca jest zobowiązany zutylizować, zgodnie z obowiązującymi przepisami.

Opracował:

*Odnowa nawierzchni DW Nr 254
na odc. Sucharzewo - Wiecanowo od km 41+200 do km 45+233, dł. 4,033km*

Wykaz skrzyżowań i zjazdów

Lp.	Kilometraż	Strona	Skrzyżowanie/ zjazd	Nawierzchnia istn.	Zakres robót
1	41+305	P	zjazd	gruntowa	regulacja wysokościowa
2	41+621	L	skrzyżowanie	bitumiczna	regulacja wysokościowa
3	41+629	P	zjazd	gruntowa	regulacja wysokościowa
4	41+809	P	zjazd	gruntowa	regulacja wysokościowa
5	41+925	P	zjazd	gruntowa	regulacja wysokościowa
6	42+321	P	zjazd	gruntowa	regulacja wysokościowa
7	42+326	L	zjazd	gruntowa	regulacja wysokościowa
8	42+379	P	zjazd	gruntowa	regulacja wysokościowa
9	42+393	P	zjazd	gruntowa	regulacja wysokościowa
10	42+590	L	zjazd	gruntowa	regulacja wysokościowa
11	42+773	P	zjazd	gruntowa	regulacja wysokościowa
12	42+775	L	zjazd	gruntowa	regulacja wysokościowa
13	42+824	L	zjazd	gruntowa	regulacja wysokościowa
14	42+871	L	zjazd	gruntowa	regulacja wysokościowa
15	42+883	L	zjazd	gruntowa	regulacja wysokościowa
16	42+973	L	zjazd	gruntowa	regulacja wysokościowa
17	43+021	L	zjazd	gruntowa	regulacja wysokościowa
18	43+080	L	zjazd	gruntowa	regulacja wysokościowa
19	43+082	P	zjazd	gruntowa	regulacja wysokościowa
20	43+143	P	zjazd	gruntowa	regulacja krawężnika
21	43+215	L	zjazd	gruntowa	regulacja wysokościowa
22	43+237	P	zjazd	gruntowa	regulacja wysokościowa
23	43+243	L	zjazd	gruntowa	regulacja wysokościowa
24	43+287	L	zjazd	gruntowa	regulacja wysokościowa
25	43+295	P	zjazd	gruntowa	regulacja wysokościowa
26	43+347	P	zjazd	gruntowa	regulacja wysokościowa
27	43+360	L	zjazd	gruntowa	regulacja wysokościowa
28	43+368	P	zjazd	gruntowa	regulacja wysokościowa
29	43+426	P	zjazd	gruntowa	regulacja wysokościowa
30	43+457	L	zjazd	gruntowa	regulacja wysokościowa
31	43+495	P	zjazd	gruntowa	regulacja wysokościowa
32	43+499	P	zjazd	gruntowa	regulacja wysokościowa
33	43+527	P	zjazd	gruntowa	regulacja wysokościowa
34	43+576	L	zjazd	gruntowa	regulacja wysokościowa
35	43+594	P	zjazd	gruntowa	regulacja wysokościowa
36	43+687	P	skrzyżowanie	bitumiczna	regulacja wysokościowa



37	43+691	L	skrzyżowanie	bitumiczna	regulacja wysokościowa
38	43+728	L	zjazd	gruntowa	regulacja wysokościowa
39	43+858	L	zjazd	gruntowa	regulacja wysokościowa
40	43+925	P	zjazd	gruntowa	regulacja wysokościowa
41	44+190	L	zjazd	gruntowa	regulacja wysokościowa
42	44+271	P	zjazd	gruntowa	regulacja wysokościowa
43	44+530	L	zjazd	gruntowa	regulacja wysokościowa
44	44+653	P	zjazd	gruntowa	regulacja wysokościowa
45	44+769	L	zjazd	gruntowa	regulacja wysokościowa
46	44+971	L	skrzyżowanie	bitumiczna	regulacja wysokościowa
47	44+974	P	skrzyżowanie	bitumiczna	regulacja wysokościowa
48	45+012	L	zjazd	kostka brukowa	bez regulacji
49	45+044	P	zjazd	kostka brukowa	bez regulacji
50	45+065	P	zjazd	kostka brukowa	bez regulacji
51	45+084	P	zjazd	kostka brukowa	bez regulacji
52	45+155	L	zjazd	bitumiczna	bez regulacji
53	45+218	P	skrzyżowanie	bitumiczna	bez regulacji



Rodzaj opracowania:

Przedmiar robót

Nazwa inwestycji:

*Odnowa nawierzchni DW Nr 254
na odc. Sucharzewo - Wiecanowo od km 41+200 do km 45+233, dł. 4,033km*

Nazwa i adres inwestora:

*Zarząd Dróg Wojewódzkich w Bydgoszczy
ul. Dworcowa 80
85 - 110 Bydgoszcz*

Data opracowania:

04.03.2025 r.

Opracował:

mgr inż. Marek Wasilewski

Tabela przedmiaru robót

Lp.	Numer STWiORB	Opis pozycji	Jednostka	
			Ilość	Nazwa
		Roboty przygotowawcze i rozbiórkowe		
1	D-01.01.01	Wytyczenie trasy i punktów wysokościowych	4,033	km
2	D-05.03.11	Frezowanie nawierzchni bitumicznych na zimno śr. gr. 4cm z odwozem nadmiaru na plac RDW w Inowrocławiu (jezdnia, skrzyżowania)	27480	m ²
3	D-01.02.04	Rozbiórka konstrukcji nawierzchni jezdni do głębokości stropu remontowanego przepustu z odwozem do utylizacji	33	m ²
4	D-01.02.04	Rozbiórka przepustu z płyt kamiennych z odwozem do utylizacji	11	mb
5	D-01.02.04	Rozbiórka chodnika z betonowej kostki brukowej z odwozem do utylizacji	58	m ²
6	D-01.02.04	Rozbiórka obrzeży betonowych 8x30cm z odwozem do utylizacji	80	m
7	D-01.02.04	Rozbiórka wpustu deszczowego z odwozem do utylizacji wraz z osadzeniem na studzience wjazdu żeliwnego klasy B125	3	szt.
8	D-01.02.04	Rozbiórka ścieku korytkowego z odwozem do utylizacji	60	m
		Roboty ziemne		
9	D-04.01.01	Koryto o gł. 25cm (pod ławę i ścianki czołowe przepustu) z odwozem do utylizacji wraz z profilowaniem i zagęszczaniem podłoża	11	m ²
10	D-04.01.01	Koryto o gł. 38cm (pod warstwy konstrukcyjne nawierzchni zjazdów) z odwozem do utylizacji wraz z profilowaniem i zagęszczaniem podłoża	1228	m ²
		Odwodnienie korpusu drogowego		
11	D-06.02.01	Przepust z rur betonowych Ø800mm na ławie z pospółki gr. 25cm wraz z obsypką i zasypką piaskową do spodu konstrukcji nawierzchni jezdni	11	mb
12	D-06.02.01	Prefabrykowana ścianka czołowa prosta przepustu z rur betonowych Ø800mm na ławie z pospółki gr. 25cm	2	szt.
		Podbudowy		
13	D-04.03.01	Oczyszczenie i skropienie warstw niebitumicznych (jezdnia nad remontowanym przepustem, zjazdy)	1248	m ²
14	D-04.03.01	Oczyszczenie i skropienie warstw bitumicznych (jezdnia, skrzyżowania, zjazdy)	53626	m ²
15	D-04.05.00	W-wa wzmacniająca z gruntu stabilizowanego cementem o Rm=2,5MPa gr. 15cm z wytwórni (jezdnia nad remontowanym przepustem, zjazdy)	1248	m ²
16	D-04.04.01	Podbudowa z mieszanki niezwiązanej z kruszywa naturalnego 0/31,5mm typu C _{90/3} gr. 10cm (chodnik)	120	m ²
17	D-04.04.01	Podbudowa z mieszanki niezwiązanej z kruszywa naturalnego 0/31,5mm typu C _{90/3} gr. 15cm (jezdnia nad remontowanym przepustem, zjazdy)	1248	m ²
18	D-04.07.01a	Podbudowa z AC 22 P (asfalt 35/50) gr. 7cm (jezdnia nad remontowanym przepustem)	19	m ²
19	D-04.08.01	W-wa wyrównawcza z AC 16 W (asfalt 35/50) śr. gr. 4cm (jezdnia, skrzyżowania)	2727	t
20	D-05.03.26a1	Ułożenie siatki zbrojeniowej z włókien szklanych 120/120kN/m wstępnie przesączonej asfaltem z <u>oczyszczeniem i skropieniem podłoża</u> (jezdnia)	26676	m ²
		Nawierzchnie		
21	D-08.02.02	Nawierzchnia z betonowej kostki brukowej szarej typu "holland" gr. 6cm na podsypce cementowo-piaskowej 1:4 gr. 5cm (chodnik)	110	m ²
22	D-08.02.01	Nawierzchnia z płyt betonowych integracyjnych żółtych 40x40x8cm na podsypce cementowo-piaskowej 1:4 gr. 3cm (chodnik)	10	m ²
23	D-05.03.05b	W-wa wiążąca z AC 16 W (polimeroasfalt PMB 25/55-60) gr. 5cm (jezdnia)	24606	m ²
24	D-05.03.05b	W-wa wiążąca z AC 16 W (asfalt 35/50) gr. 4cm (zjazdy)	1228	m ²

25	D-05.03.13a	W-wa ścieralna z SMA 8 (polimeroasfalt PMB 45/80-55) gr. 4cm (jezdni)	26298	m ²
26	D-05.03.05a	W-wa ścieralna z AC 11 S (asfalt 50/70) gr. 4cm (skrzyżowania, zjazdy)	1521	m ²
		Elementy ulic		
27	D-08.03.01	Obrzeże betonowe 8x30cm na ławie z betonu C12/15 z oporem	76	m
28	D-08.01.01b	Krawężnik betonowy najazdowy 15x22cm na ławie zwykłej z betonu C12/15	24	m
29	D-08.01.01b	Krawężnik betonowy skośny 15x22/30cm na ławie zwykłej z betonu C12/15	4	m
30	D-08.01.01b	Krawężnik betonowy 15x30cm na ławie z betonu C12/15 z oporem	35	m
31	D-08.05.01	Ściek drogowy z korytek betonowych płytek (s=4cm) 30x50x15cm na ławie z betonu C12/15 z oporem	45	m
		Roboty wykończeniowe		
32	D-06.03.01	Ścinanie poboczy na śr. gr. 10cm (na szer. 0,75-1,25m) z odwozem do utylizacji	7570	m ²
33	D-06.03.01	Uzupełnienie zaniżonych poboczy w-wą gruntu śr. gr. 10cm	3785	m ²
34	D-06.03.01b	Utwardzenie poboczy (na szer. 0,75-1,25m) w-wą z materiału przekazanego przez Zamawiającego gr. 15cm	7570	m ²
35	D-06.04.01	Odtworzenie rowów odwadniających (pogłębienie i wyprofilowanie dna i skarp bez humusowania) z odwozem do utylizacji	6850	m
36	D-06.01.01	Humusowanie terenu w-wą ziemi urodzajnej gr. 10cm z obsianiem	148	m ²
		Oznakowanie i urządzenia bezpieczeństwa ruchu		
37	D-07.01.01	Oznakowanie poziome grubowarstwowe (chemoutwardzalne)	1452	m ²
38	D-01.02.04	Oznakowanie pionowe: <i>demontaż słupków prowadzących U-1a z odwozem do utylizacji</i>	80	szt.
39	D-01.02.04	Oznakowanie pionowe: <i>zdjęcie tarcz i tabliczek znaków pionowych z odwozem do utylizacji</i>	61	szt.
40	D-01.02.04	Oznakowanie pionowe: <i>demontaż słupków znaków pionowych z odwozem do utylizacji</i>	56	szt.
41	D-07.02.01	Oznakowanie pionowe: <i>ustawienie słupków znaków pionowych</i>	56	szt.
42	D-07.02.01	Oznakowanie pionowe: <i>montaż tarcz i tabliczek znaków pionowych - znaki średnie (S), folia I generacji</i>	61	szt.
43	D-07.02.02	Montaż na poboczu gruntowym słupków prowadzących U-1a z oznaczeniami U-1f, U-7 i U-8	80	szt.
		Inne roboty		
44	D-01.02.04 D-08.01.01b	Regulacja betonem C12/15 krawężników betonowych najazdowych 15x22cm na zjazdach (krawężniki istniejące)	12	m
45	D-01.02.04 D-08.01.01b	Wymiana krawężników betonowych 15x30cm na zatoce autobusowej	7	m
46	D-01.02.04 D-08.01.01b	Wymiana krawężników betonowych trapezowych na zatoce autobusowej	2	m
47	D-03.02.01a	Regulacja wysokościowa wpustów deszczowych	12	szt.
48	D-01.01.01b	Wyniesienie i stabilizacja granic pasa drogowego <u>zgodnie z zakresem opisanym w STWiORB</u>	1	kpl.

Obliczenia ilości jednostek miary

Lp. 1 Wytyczenie trasy i punktów wysokościowych

Długość odcinka od km 41+200 do km 45+233: **4,033km**

Lp. 2 Frezowanie nawierzchni bitumicznych na zimno śr. gr. 4cm z odwozem nadmiaru na plac RDW w Inowrocławiu (jezdnie, skrzyżowania)

Powierzchnia:

- jezdnia DW254:

Lp.	Kilometraż	Długość odcinka [m]	Szerokość frezowania [m]	Szerokość średnia [m]	Powierzchnia [m ²]
-	-	<i>a</i>	-	<i>b</i>	<i>c = a x b</i>
1	41,000		6,30		
2	41,100	100,00	6,30	6,30	630,00
3	41,200	100,00	6,30	6,30	630,00
4	41,300	100,00	6,30	6,30	630,00
5	41,400	100,00	6,30	6,30	630,00
6	41,500	100,00	6,30	6,30	630,00
7	41,600	100,00	6,30	6,30	630,00
8	41,700	100,00	6,30	6,30	630,00
9	41,800	100,00	6,30	6,30	630,00
10	41,900	100,00	6,30	6,30	630,00
11	42,000	100,00	6,30	6,30	630,00
12	42,100	100,00	6,30	6,30	630,00
13	42,200	100,00	6,30	6,30	630,00
14	42,300	100,00	6,30	6,30	630,00
15	42,400	100,00	6,30	6,30	630,00
16	42,500	100,00	6,30	6,30	630,00
17	42,600	100,00	6,30	6,30	630,00
18	42,700	100,00	6,30	6,30	630,00
19	42,800	100,00	6,30	6,30	630,00
20	42,900	100,00	6,30	6,30	630,00
21	43,000	100,00	6,30	6,30	630,00
22	43,100	100,00	6,30	6,30	630,00

		100,00		6,30	630,00
23	43,200		6,30		
		100,00		6,30	630,00
24	43,300		6,30		
		100,00		6,30	630,00
25	43,400		6,30		
		100,00		6,30	630,00
26	43,500		6,30		
		100,00		6,30	630,00
27	43,600		6,30		
		100,00		6,30	630,00
28	43,700		6,30		
		100,00		6,30	630,00
29	43,800		6,30		
		100,00		6,30	630,00
30	43,900		6,30		
		100,00		6,30	630,00
31	44,000		6,30		
		100,00		6,30	630,00
32	44,100		6,30		
		100,00		6,30	630,00
33	44,200		6,30		
		100,00		6,30	630,00
34	44,300		6,30		
		100,00		6,30	630,00
35	44,400		6,30		
		100,00		6,30	630,00
36	44,500		6,30		
		100,00		6,30	630,00
37	44,600		6,30		
		100,00		6,30	630,00
38	44,700		6,30		
		100,00		6,30	630,00
39	44,800		6,30		
		100,00		6,30	630,00
40	44,900		6,30		
		60,00		6,30	378,00
41	44,960		6,30		
		25,00		6,75	168,75
42	44,985		7,20		
		248,00		-	2070,00 (pomiar CAD)
43	45,233		-		
Razem:					27187

- skrzyżowania:

Lp.	Lp. (wg wykazu)	Kilometraż	Strona	Skrzyżowanie/ zjazd	Nawierzchnia istn.	Powierzchnia (pomiar CAD) [m2]
1	2	41+621	L	skrzyżowanie	bitumiczna	55,6
2	36	43+687	P	skrzyżowanie	bitumiczna	60,1
3	37	43+691	L	skrzyżowanie	bitumiczna	124,2
4	46	44+971	L	skrzyżowanie	bitumiczna	22,8
5	47	44+974	P	skrzyżowanie	bitumiczna	29,9
Razem:						293

Razem: $27187\text{m}^2 + 293\text{m}^2 = 27480\text{m}^2$

Lp. 3 Rozbiórka konstrukcji nawierzchni jezdni do głębokości stropu remontowanego przepustu z odwozem do utylizacji

Przepust w km 42+071:

- powierzchnia: dł. (11m) x szer. (przyjęto 3m): 11m x 3m = **33m²**

Lp. 4 Rozbiórka przepustu z płyt kamiennych z odwozem do utylizacji

Przepust w km 42+071: **11mb**

Lp. 5 Rozbiórka chodnika z betonowej kostki brukowej z odwozem do utylizacji

Powierzchnia (pomiar CAD): **58m²**

Lp. 6 Rozbiórka obrzeży betonowych 8x30cm z odwozem do utylizacji

Długość (pomiar CAD): 8m + 52m + 6m + 14m = **80m**

Lp. 7 Rozbiórka wpustów deszczowych z odwozem do utylizacji

Ilość: **3szt.**

Lp. 8 Rozbiórka ścieku korytkowego z odwozem do utylizacji

Długość (pomiar CAD): **60m**

Lp. 9 Koryto o gł. 25cm (pod ławę i ścianki czołowe przepustu) z odwozem do utylizacji wraz z profilowaniem i zagęszczaniem podłoża

Przepust w km 42+071:

- powierzchnia: dł. x szer.: 11m x 1m = **11m²**

Lp. 10 Koryto o gł. 38cm pod warstwy konstrukcyjne nawierzchni zjazdów z odwozem do utylizacji wraz z profilowaniem i zagęszczaniem podłoża

Powierzchnia zjazdów:

Lp.	Lp. (wg wykazu)	Kilometraż	Strona	Skrzyżowanie/ zjazd	Nawierzchnia istn.	Powierzchnia (pomiar CAD) [m2]
1	1	41+305	P	zjazd	gruntowa	47,8
2	3	41+629	P	zjazd	gruntowa	25,1
3	4	41+809	P	zjazd	gruntowa	40,2
4	5	41+925	P	zjazd	gruntowa	45,8
5	6	42+321	P	zjazd	gruntowa	34,0
6	7	42+326	L	zjazd	gruntowa	21,8
7	8	42+379	P	zjazd	gruntowa	26,2
8	9	42+393	P	zjazd	gruntowa	26,0
9	10	42+590	L	zjazd	gruntowa	21,4
10	11	42+773	P	zjazd	gruntowa	43,5
11	12	42+775	L	zjazd	gruntowa	20,8
12	13	42+824	L	zjazd	gruntowa	19,3
13	14	42+871	L	zjazd	gruntowa	20,8
14	15	42+883	L	zjazd	gruntowa	20,8
15	16	42+973	L	zjazd	gruntowa	21,3
16	17	43+021	L	zjazd	gruntowa	22,8
17	18	43+080	L	zjazd	gruntowa	30,3
18	19	43+082	P	zjazd	gruntowa	29,5
19	21	43+215	L	zjazd	gruntowa	18,8
20	22	43+237	P	zjazd	gruntowa	24,8

21	23	43+243	L	zjazd	gruntowa	36,8
22	24	43+287	L	zjazd	gruntowa	25,8
23	25	43+295	P	zjazd	gruntowa	27,7
24	26	43+347	P	zjazd	gruntowa	27,2
25	27	43+360	L	zjazd	gruntowa	29,2
26	28	43+368	P	zjazd	gruntowa	25,8
27	29	43+426	P	zjazd	gruntowa	25,7
28	30	43+457	L	zjazd	gruntowa	35,4
29	31	43+495	P	zjazd	gruntowa	26,3
30	32	43+499	P	zjazd	gruntowa	21,8
31	33	43+527	P	zjazd	gruntowa	23,5
32	34	43+576	L	zjazd	gruntowa	20,7
33	35	43+594	P	zjazd	gruntowa	29,0
34	38	43+728	L	zjazd	gruntowa	18,4
35	39	43+858	L	zjazd	gruntowa	33,1
36	40	43+925	P	zjazd	gruntowa	32,2
37	41	44+190	L	zjazd	gruntowa	24,6
38	42	44+271	P	zjazd	gruntowa	25,9
39	43	44+530	L	zjazd	gruntowa	24,3
40	44	44+653	P	zjazd	gruntowa	27,7
41	45	44+769	L	zjazd	gruntowa	25,5
Razem:						1128

Przyjęto: **1228m²**

Lp. 11 Przepust z rur betonowych ø800mm na ławie z pospółki gr. 25cm wraz z obsypką i zasypką piaskową do spodu konstrukcji nawierzchni jezdni

Przepust w km 42+071: **11mb**

Lp. 12 Prefabrykowana ścianka czołowa prosta przepustu z rur betonowych ø800mm na ławie z pospółki gr. 25cm

Przepust w km 42+071: **2szt.**

Lp. 13 Oczyszczenie i skropienie warstw niebitumicznych (jezdni nad remontowanym przepustem, zjazdu)

Powierzchnia (z Lp. 17): **1248m²**

Lp. 14 Oczyszczenie i skropienie warstw bitumicznych (jezdni, skrzyżowania, zjazdu)

Powierzchnia:

- istn. nawierzchnia po frezowaniu (podłoże pod warstwę wyrównawczą - jezdni w km 41+200 - 44+985, skrzyżowania i pod warstwę ścieralną - jezdni w km 44+985 - 45+233): 27480m² (z Lp. 2)
- podbudowa nad remontowanym przepustem (podłoże pod warstwę wyrównawczą): 19m² (z Lp. 18)
- warstwa wyrównawcza (podłoże pod warstwę wiążącą - jezdni w km 41+200 - 44+985): ujęto w Lp. 20
- warstwa wyrównawcza (podłoże pod warstwę ścieralną - skrzyżowania): 293m² (z Lp. 2)
- warstwa wiążąca (podłoże pod warstwę ścieralną - jezdni w km 41+200 - 44+985): 24606m² (z Lp. 23)
- warstwa wiążąca (podłoże pod warstwę ścieralną - zjazdu): 1228m² (z Lp. 24)
- razem: 27480m² + 19m² + 293m² + 24606m² + 1228m² = **53626m²**

Lp. 15 W-wa wzmacniająca z gruntu stabilizowanego cementem o $R_m=2,5\text{MPa}$ gr. 15cm z wytwórni (jezdnia nad remontowanym przepustem, zjazdy)

Powierzchnia:

- jezdnia nad remontowanym przepustem: dł. (przyjęto 3m) x szer. (z odsadzkami): $3\text{m} \times 6,7\text{m} = 20\text{m}^2$

- zjazdy (z Lp. 10): 1228m^2

Razem: $20\text{m}^2 + 1228\text{m}^2 = 1248\text{m}^2$

Lp. 16 Podbudowa z mieszanki niezwiązanej z kruszywa naturalnego 0/31,5mm typu $C_{90/3}$ gr. 10cm (chodnik)

Powierzchnia (z Lp. 21): 120m^2

Lp. 17 Podbudowa mieszanki niezwiązanej z kruszywa naturalnego 0/31,5mm typu $C_{90/3}$ gr. 15cm (jezdnia nad remontowanym przepustem, zjazdy)

Powierzchnia (z Lp. 15): 1248m^2

Lp. 18 Podbudowa z AC 22 P (asfalt 35/50) gr. 7cm (jezdnia nad remontowanym przepustem)

Powierzchnia: dł. (przyjęto 3m) x szer. (z odsadzkami): $3\text{m} \times 6,4\text{m} = 19\text{m}^2$

Lp. 19 W-wa wyrównawcza z AC 16 W (asfalt 35/50) śr. gr. 4cm (jezdnia, skrzyżowania)

Powierzchnia:

- jezdnia DW254 (bez odc. od km 44+985 do km 45+233):

- pow. góry w-wy ścieralnej (z Lp. 25): 25995m^2
- szer. odsadzek (skos 1:1): $0,13\text{m}$ (gr. w-wy ścieralnej, wiążącej i wyrównawczej) x 2 (str. L i P) = $0,26\text{m}$
- pow. odsadzek [dł. odc. (km 41+200 - 44+985) x szer. odsadzek]: $3785\text{m} \times 0,26\text{m} = 984\text{m}^2$
- razem: $25995\text{m}^2 + 984\text{m}^2 = 26979\text{m}^2$

- skrzyżowania (z Lp. 2): 293m^2

Razem: $26979\text{m}^2 + 293\text{m}^2 = 27272\text{m}^2$

Masa MMA:

- powierzchnia (j.w.) x śr. grubość ($0,04\text{m}$) x gęstość objętościowa (przyjęto $2,5\text{t/m}^3$): $27272\text{m}^2 \times 0,04\text{m} \times 2,5\text{t/m}^3 = 2727\text{t}$

Lp. 20 Ułożenie siatki zbrojeniowej z włókien szklanych 120/120kN/m wstępnie przesączonej asfaltem z oczyszczeniem i skropieniem podłoża (jezdnia)

Powierzchnia:

- jezdnia DW254:

- pow. góry w-wy ścieralnej (z Lp. 25): 25995m^2
- szer. odsadzek (skos 1:1): $0,09\text{m}$ (gr. w-wy ścieralnej i wiążącej) x 2 (str. L i P) = $0,18\text{m}$
- pow. odsadzek [dł. odc. (km 41+200 - 44+985) x szer. odsadzek]: $3785\text{m} \times 0,18\text{m} = 681\text{m}^2$
- razem: $25995\text{m}^2 + 681\text{m}^2 = 26676\text{m}^2$

Lp. 21 Nawierzchnia z betonowej kostki brukowej szarej typu "holland" gr. 6cm na podsypce cementowo-piaskowej 1:4 gr. 5cm (chodnik)

Powierzchnia (pomiar CAD - ilość z Lp. 22): $120\text{m}^2 - 10\text{m}^2 = 110\text{m}^2$

Lp. 22 Nawierzchnia z płyt betonowych integracyjnych żółtych 40x40x8cm na podsypce cementowo-piaskowej 1:4 gr. 3cm (chodnik)

Powierzchnia (ilość x dł. x szer.): $6 \times 4\text{m} \times 0,4\text{m} = 10\text{m}^2$

Lp. 23 W-wa wiążąca z AC 16 W (polimeroasfalt PMB 25/55-60) gr. 5cm (jezdnia)

Powierzchnia (dół w-wy wiążącej):

- jezdnia DW254 (bez odc. od km 44+985 do km 45+233):

- pow. góry w-wy ścieralnej:

Lp.	Kilometraż	Długość odcinka [m]	Szerokość [m]	Szerokość średnia [m]	Powierzchnia [m ²]
-	-	<i>a</i>	-	<i>b</i>	<i>c = a x b</i>
1	41,000		6,00		
		100,00		6,00	600,00
2	41,100		6,00		
		100,00		6,00	600,00
3	41,200		6,00		
		100,00		6,00	600,00
4	41,300		6,00		
		100,00		6,00	600,00
5	41,400		6,00		
		100,00		6,00	600,00
6	41,500		6,00		
		100,00		6,00	600,00
7	41,600		6,00		
		100,00		6,00	600,00
8	41,700		6,00		
		100,00		6,00	600,00
9	41,800		6,00		
		100,00		6,00	600,00
10	41,900		6,00		
		100,00		6,00	600,00
11	42,000		6,00		
		100,00		6,00	600,00
12	42,100		6,00		
		100,00		6,00	600,00
13	42,200		6,00		
		100,00		6,00	600,00
14	42,300		6,00		
		100,00		6,00	600,00
15	42,400		6,00		
		100,00		6,00	600,00
16	42,500		6,00		
		100,00		6,00	600,00
17	42,600		6,00		
		100,00		6,00	600,00
18	42,700		6,00		
		100,00		6,00	600,00
19	42,800		6,00		
		100,00		6,00	600,00

20	42,900		6,00		
		100,00		6,00	600,00
21	43,000		6,00		
		100,00		6,00	600,00
22	43,100		6,00		
		100,00		6,00	600,00
23	43,200		6,00		
		100,00		6,00	600,00
24	43,300		6,00		
		100,00		6,00	600,00
25	43,400		6,00		
		100,00		6,00	600,00
26	43,500		6,00		
		100,00		6,00	600,00
27	43,600		6,00		
		100,00		6,00	600,00
28	43,700		6,00		
		100,00		6,00	600,00
29	43,800		6,00		
		100,00		6,00	600,00
30	43,900		6,00		
		100,00		6,00	600,00
31	44,000		6,00		
		100,00		6,00	600,00
32	44,100		6,00		
		100,00		6,00	600,00
33	44,200		6,00		
		100,00		6,00	600,00
34	44,300		6,00		
		100,00		6,00	600,00
35	44,400		6,00		
		100,00		6,00	600,00
36	44,500		6,00		
		100,00		6,00	600,00
37	44,600		6,00		
		100,00		6,00	600,00
38	44,700		6,00		
		100,00		6,00	600,00
39	44,800		6,00		
		100,00		6,00	600,00
40	44,900		6,00		
		60,00		6,00	360,00
41	44,960		6,00		
		25,00		6,60	165,00
42	44,985		7,20		
Razem:				23925	

- szer. odsadzek (skos 1:1): 0,09m (gr. w-wy ścieralnej i wiążącej) x 2 (str. L i P) = 0,18m
- pow. odsadzek [dł. odc. (km 41+200 - 44+985) x szer. odsadzek]: 3785m x 0,18m = 681m²
- razem: 23925m² + 681m² = **24606m²**

Lp. 24 W-wa wiążąca z AC 16 W (asfalt 35/50) gr. 4cm (zjazdy)

Powierzchnia (jak w Lp. 10): **1228m²**

Lp. 25 W-wa ścieralna z SMA 8 (polimeroasfalt PMB 45/80-55) gr. 4cm (jezdnia)

Powierzchnia (dół w-wy ścieralnej):

- jezdnia DW254:

- pow. góry w-wy ścieralnej:

Lp.	Kilometraż	Długość odcinka [m]	Szerokość [m]	Szerokość średnia [m]	Powierzchnia [m ²]
-	-	<i>a</i>	-	<i>b</i>	<i>c = a × b</i>
1	41,000		6,00		
2	41,100	100,00	6,00	6,00	600,00
3	41,200	100,00	6,00	6,00	600,00
4	41,300	100,00	6,00	6,00	600,00
5	41,400	100,00	6,00	6,00	600,00
6	41,500	100,00	6,00	6,00	600,00
7	41,600	100,00	6,00	6,00	600,00
8	41,700	100,00	6,00	6,00	600,00
9	41,800	100,00	6,00	6,00	600,00
10	41,900	100,00	6,00	6,00	600,00
11	42,000	100,00	6,00	6,00	600,00
12	42,100	100,00	6,00	6,00	600,00
13	42,200	100,00	6,00	6,00	600,00
14	42,300	100,00	6,00	6,00	600,00
15	42,400	100,00	6,00	6,00	600,00
16	42,500	100,00	6,00	6,00	600,00
17	42,600	100,00	6,00	6,00	600,00
18	42,700	100,00	6,00	6,00	600,00
19	42,800	100,00	6,00	6,00	600,00
20	42,900	100,00	6,00	6,00	600,00
21	43,000	100,00	6,00	6,00	600,00
22	43,100	100,00	6,00	6,00	600,00
23	43,200	100,00	6,00	6,00	600,00
24	43,300	100,00	6,00	6,00	600,00
25	43,400	100,00	6,00	6,00	600,00
26	43,500	100,00	6,00	6,00	600,00

		100,00		6,00	600,00
27	43,600		6,00		
		100,00		6,00	600,00
28	43,700		6,00		
		100,00		6,00	600,00
29	43,800		6,00		
		100,00		6,00	600,00
30	43,900		6,00		
		100,00		6,00	600,00
31	44,000		6,00		
		100,00		6,00	600,00
32	44,100		6,00		
		100,00		6,00	600,00
33	44,200		6,00		
		100,00		6,00	600,00
34	44,300		6,00		
		100,00		6,00	600,00
35	44,400		6,00		
		100,00		6,00	600,00
36	44,500		6,00		
		100,00		6,00	600,00
37	44,600		6,00		
		100,00		6,00	600,00
38	44,700		6,00		
		100,00		6,00	600,00
39	44,800		6,00		
		100,00		6,00	600,00
40	44,900		6,00		
		60,00		6,00	360,00
41	44,960		6,00		
		25,00		6,60	165,00
42	44,985		7,20		
		248,00		-	2070,00 (pomiar CAD)
43	45,233		-		
Razem:					25995

- szerokość odsadzek (skos 1:1): 0,04m (gr. w-wy ścieralnej) x 2 (str. L i P) = 0,08m
- pow. odsadzek [dł. odc. (km 41+200 - 44+985) x szer. odsadzek]: 3785m x 0,08m = 303m²
- razem: 25995m² + 303m² = **26298m²**

Lp. 26 W-wa ścieralna z AC 11 S (asfalt 50/70) gr. 4cm (skrzyżowania, zjazdy)

Powierzchnia:

- skrzyżowania (z Lp. 2): **293m²**
- zjazdy (z Lp. 10): **1228m²**

Razem: 293m² + 1228m² = **1521m²**

Lp. 27 Obrzeże betonowe 8x30cm na ławie z betonu C12/15 z oporem

Długość (pomiar CAD): 2x2m + 39m + 25m + 8m = **76m**

Lp. 28 Krawężnik betonowy najazdowy 15x22cm na ławie z betonu C12/15 z oporem

Długość (pomiar CAD): 6x4m = **24m**

Lp. 29 Krawężnik betonowy skośny 15x22/30cm na ławie zwykłej z betonu C12/15

Długość: 4x1m = **4m**

Lp. 30 Krawężnik betonowy 15x30cm na ławie z betonu C12/15 z oporem

Długość (pomiar CAD): 19m + 16m = **35m**

Lp. 31 Ściek drogowy z korytek betonowych płytkich (s=4cm) 30x50x15cm na ławie z betonu C12/15 z oporem

Odc. w km 43+711 - 43+756 str. L: **45mb**

Lp. 32 Ścinanie poboczy na śr. gr. 10cm (na szer. 0,75-1,25m) z odwozem do utylizacji

Dł. (km 41+200 - 44+985) x 2 (str. L i P) x szer. (przyjęto średnią szer. 1,00m) = 3785m x 2 x 1,00m = **7570m²**

Lp. 33 Uzupełnienie zanizonych poboczy w-wą gruntu śr. gr. 10cm

Powierzchnia (przyjęto 50% z Lp. 32): 0,5 x 7570m² = **3785m²**

Lp. 34 Utwardzenie poboczy (na szer. 0,75-1,25m) w-wą z materiału przekazanego przez Zamawiającego gr. 15cm

Powierzchnia (jak w Lp. 32): **7570m²**

Lp. 35 Odtworzenie rowów odwadniających (pogłębienie i wyprofilowanie dna i skarp bez humusowania) z odwozem do utylizacji

Wg wykazu:

Lp.	Początek odcinka [kilometraż]	Koniec odcinka [kilometraż]	Długość [m]
<i>I. Strona P</i>			
1	41+200	41+550	350
2	41+650	43+070	1420
3	43+150	43+660	510
4	43+850	44+960	1110
<i>II. Strona L</i>			
5	41+200	43+070	1870
6	43+200	43+660	460
7	43+760	43+780	20
8	43+850	44+960	1110
Razem:			6850m

Lp. 36 Humusowanie terenu w-wą ziemi urodzajnej gr. 10cm z obsianiem

Powierzchnia (pomiar CAD): **148m²**

Lp. 37 Oznakowanie poziome grubowarstwowe (chemoutwardzalne)

Ilość szacunkowa (do czasu opracowania projektu SOR), tj.: dł. odcinka x 3 (linie krawędziowe i linia segregacyjna) x 0,12m (szer. linii) = 4033m x 3 x 0,12m = **1452m²**

Lp. 38 Oznakowanie pionowe: demontaż słupków prowadzących U-1a z odwozem do utylizacji

Ilość:

- liczba hektometrów od km 41+200 do km 45+233 x 2 (str. L i P): 40 x 2 = **80szt.**

Lp. 39 Oznakowanie pionowe: zdjęcie tarcz i tabliczek znaków pionowych z odwozem do utylizacji

Ilość: **61szt.**

Lp. 40 Oznakowanie pionowe: demontaż słupków znaków pionowych z odwozem do utylizacji

Ilość: **56szt.**



Lp. 41 Oznakowanie pionowe: *ustawienie słupków znaków pionowych*

Ilość szacunkowa (do czasu opracowania projektu SOR, jak w Lp. 40): **56szt.**

Lp. 42 Oznakowanie pionowe: *montaż tarcz i tabliczek znaków pionowych - znaki średnie (S), folia I generacji*

Ilość szacunkowa (do czasu opracowania projektu SOR, jak w Lp. 39): **61szt.**

Lp. 43 Montaż na poboczu gruntowym słupków prowadzących U-1a z oznaczeniami U-1f, U-7 i U-8

Ilość (jak w Lp. 38): **80szt.**

Lp. 44 Regulacja betonem C12/15 krawężników betonowych najazdowych 15x22cm na zjazdach (krawężniki istniejące)

Długość (zjazd w km 43+143): **12m**

Lp. 45 Wymiana krawężników betonowych 15x30cm na zatoce autobusowej

Długość: **7m**

Lp. 46 Wymiana krawężników betonowych trapezowych na zatoce autobusowej

Długość: **2m**

Lp. 47 Regulacja wysokościowa wpustów deszczowych

Liczba wpustów (km 44+985 - 45+233): 4szt. (str. P) + 8szt. (str. L) = **12szt.**

Lp. 48 Wyniesienie i stabilizacja granic pasa drogowego zgodnie z zakresem opisanym w STWiORB

Ilość: **1kpl.**