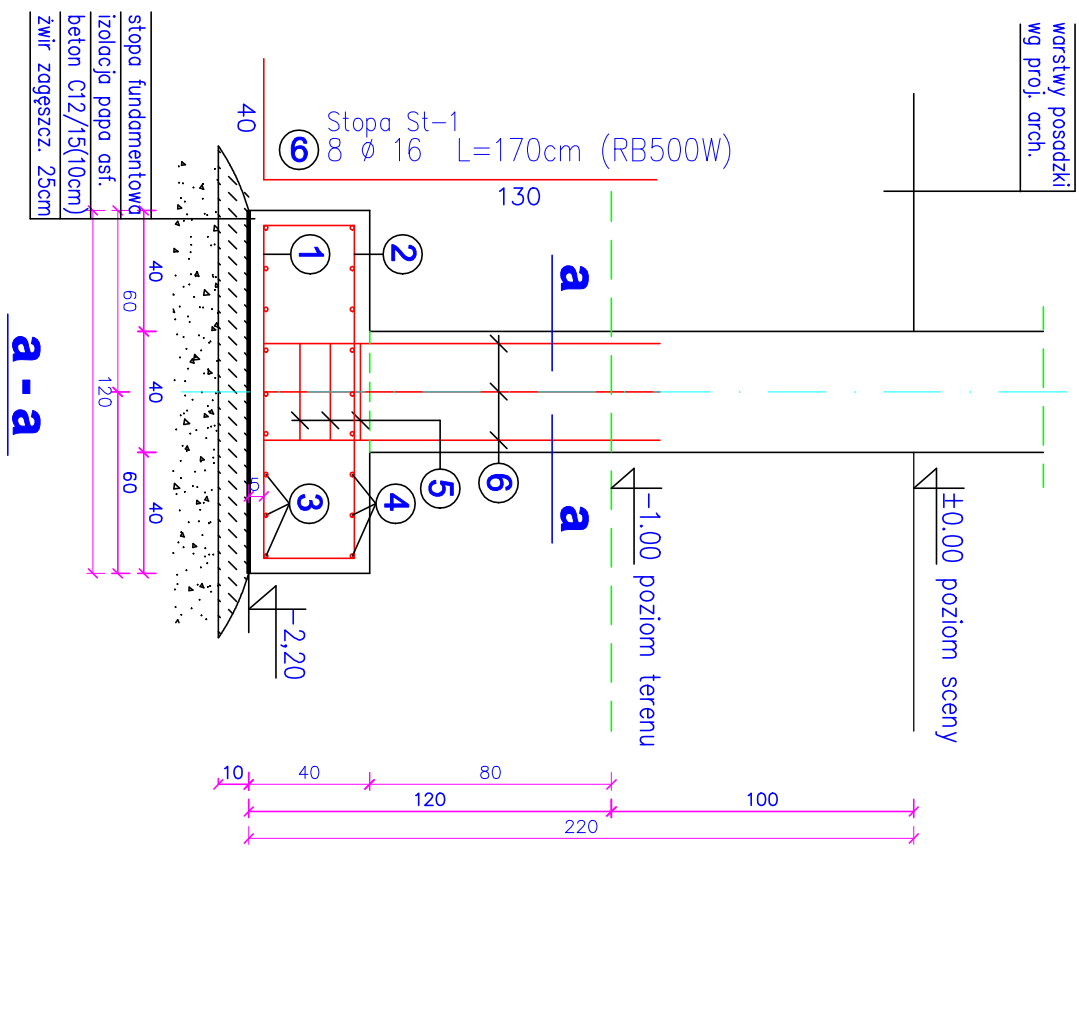
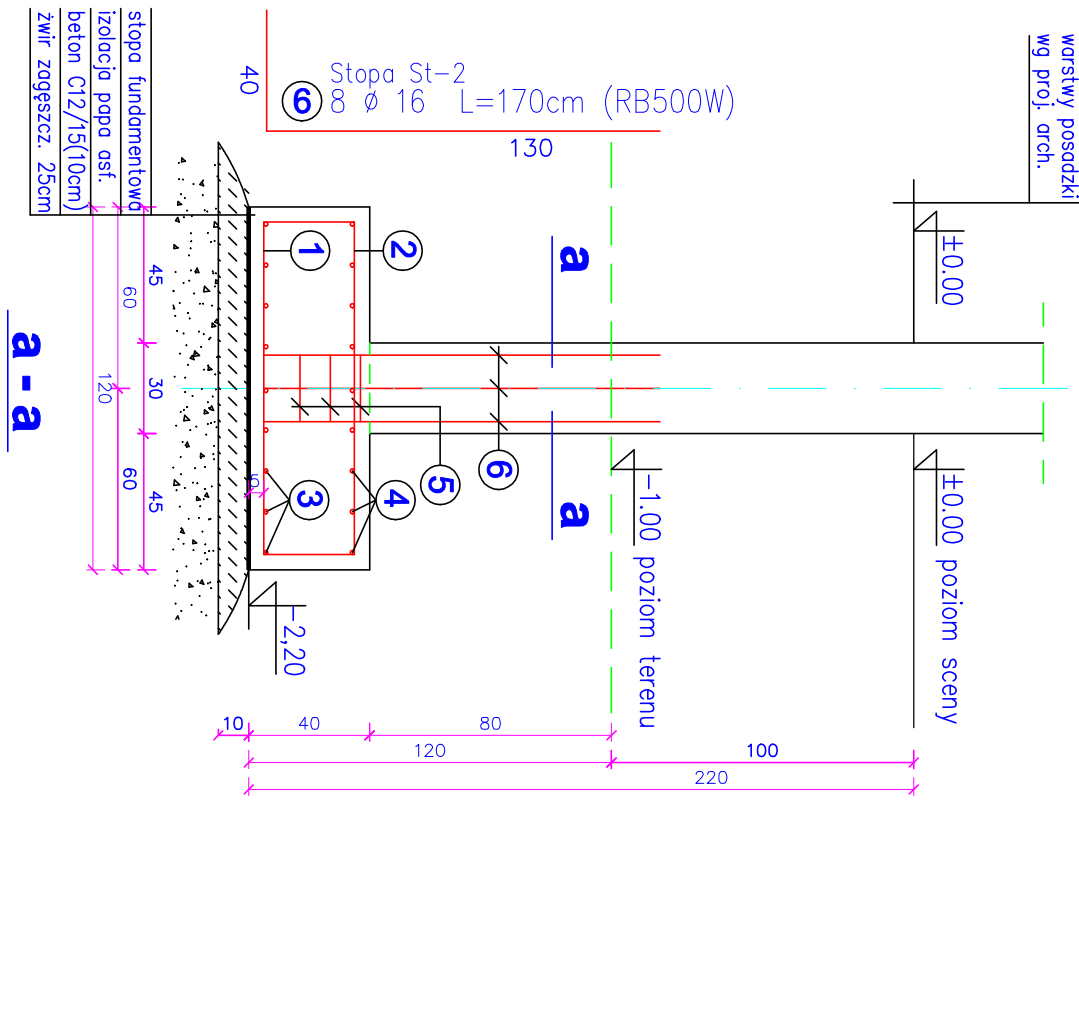


STOPY I ŚCIANY FUNDAMENTOWE

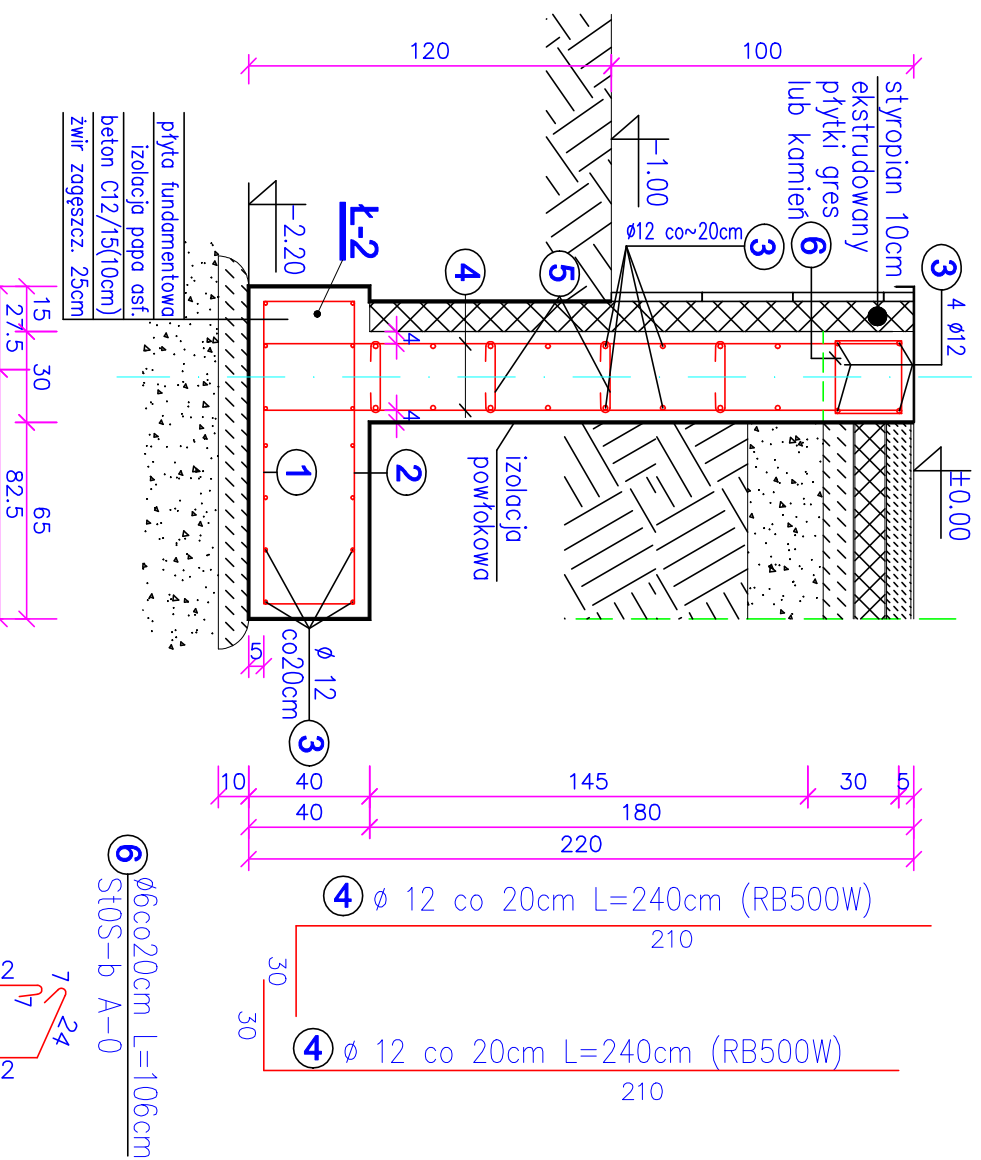
skala 1 : 25

Stopa St-1

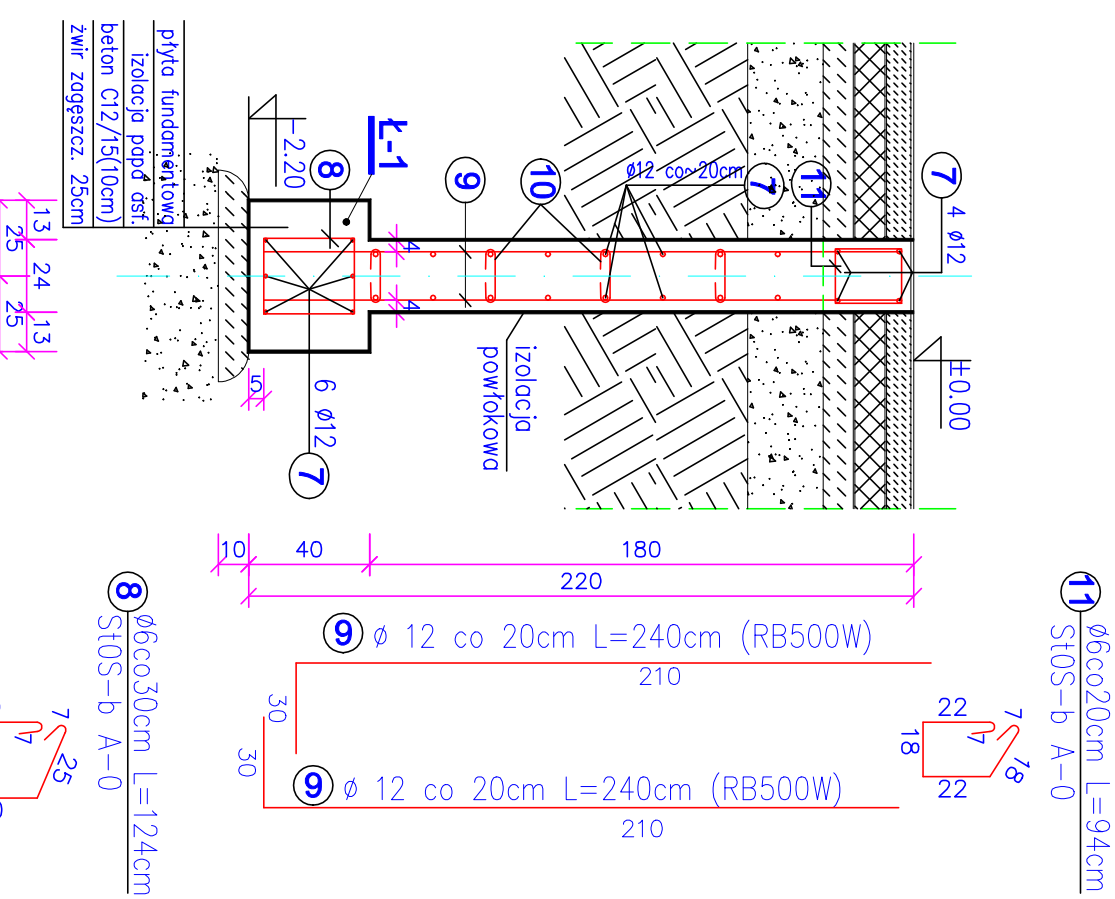
Stopa St-2



ŚCIANA ŻELBETOWA 1



ŚCIANA ŻELBETOWA 2



② ø 12 co 20cm L=160cm (RB500W)

① ø 12 co 20cm L=120cm (RB500W)

③ ø 12 co 20cm L=3800cm (RB500W)

5 $\phi 6 \quad L=38\text{cm}$
StOS-b A-0
4 na $1\text{m}^2\text{plyty}$
24
7

7 Ø 12 co 20cm L=1280cm (RB500W)

10 $\phi 6, L=32\text{cm}$
 ST05-0-A-0
 4 na inf. inf. $f=18$

8 $\phi 6, 30\text{cm}, L=124\text{cm}$
 ST05-0-A-0

11 $\phi 6, 0, 2\text{cm}, L=94\text{cm}$
 ST05-0-A-0

ZESTAWIENIE STALI

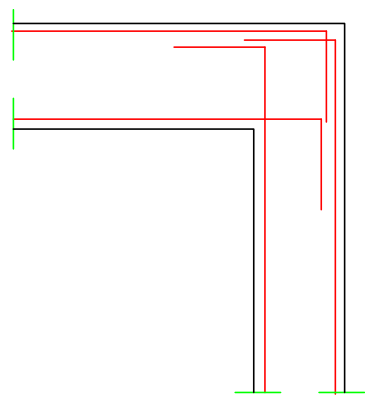
[illegible]

UWAGA : Sumaryczno długość prętów jest długością rzeczywistą w osi pręta metodą B wg PN-EN ISO 3766:2006.

Zalecenia i uwagi :

1. Obiór wykopów fundamentowych zaleca się przeprowadzić z udziałem uprawnionego geologa.
2. W razie wystąpienia na podłożu pozostałości gruntułów o słabej nośności (np. gruntułów niespójnych) należy je wybrać i zastąpić odpowiednio zagęszczoną podkładką z mrozopławną ($\lambda=0,8-1,0$) lub chłodną betonem.
3. Roboty ziemne wykonawcy należy złożyć z numerem P-60-0650 z rozkazem lub odpowiadającym zabezpieczeniem.
4. Dla zapewnienia bezpieczeństwa prac zdaje się każdorazowo wykonanie stamptomów podpierających (zabezpieczających) ścianę wykopów na odcinku prowadzących roboty ziemnych.
5. Podstapę prac ziemnych zapewnić należy odłożeniem wykopów za pomocą drzewiaka lub pompki.
6. Powerzadanie boczne ściany, tzw. ścian fundamentowych zabezpieczyć.
7. przeziwiniogotowa zalcioq powłokowa.

szczegóły zbrojenia naroża

[illegible]