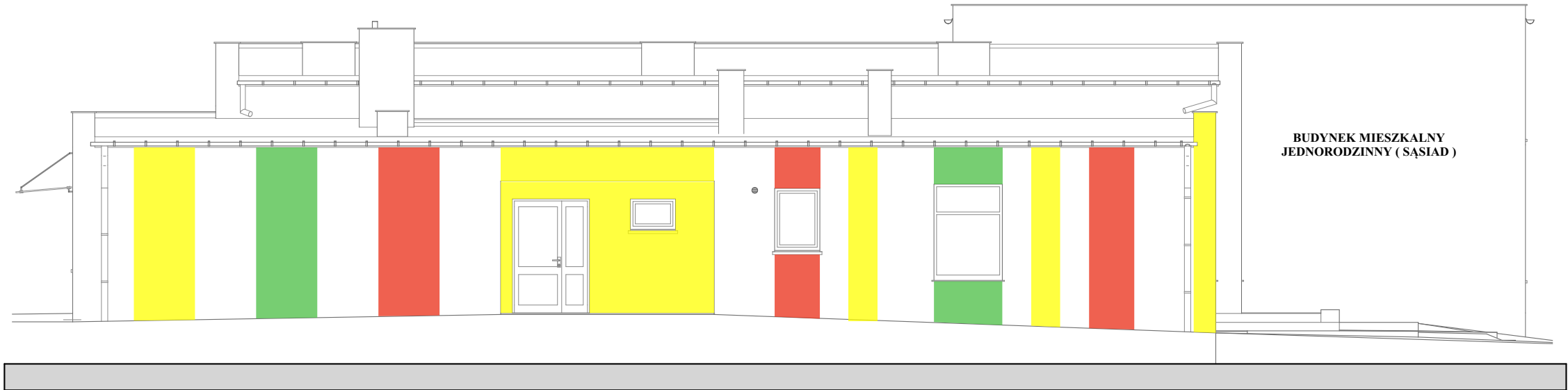
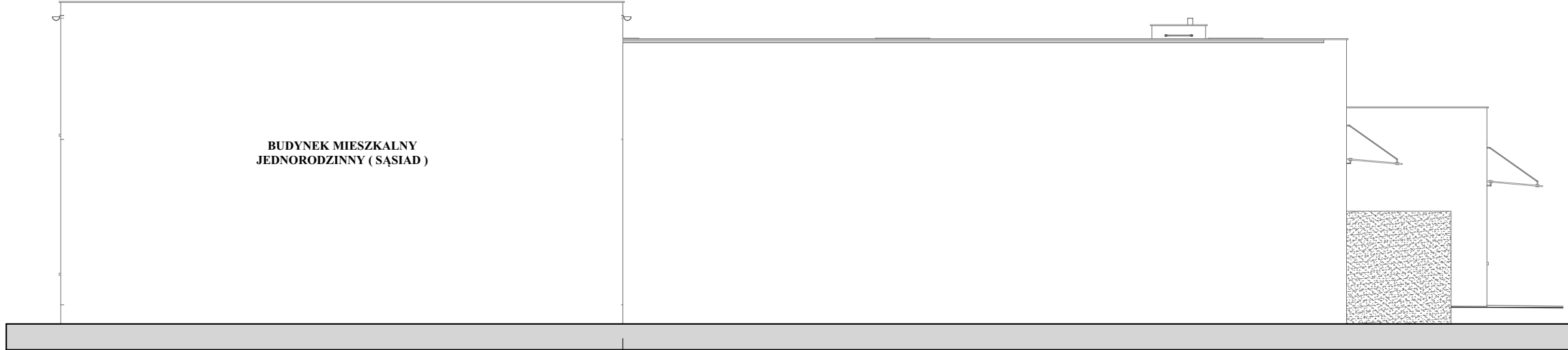




ELEWACJA FRONTOWA SKALA 1:100



ELEWACJA BOCZNA SKALA 1:100



ELEWACJA BOCZNA SKALA 1:100



ELEWACJA TYLNA SKALA 1:100

ELEWACJE
SKALA 1:100

| ZASTOSOWANE MATERIAŁY I KOLORYSTYKA ELEWACJI: | |
|---|---|
| DACH | : PAPA TERMOZGRZEWALNA - W KOLORZE SZARYM |
| OBROBKI BLACHARSKIE I ORYNNOWANIE | : BLACHA TYTANOWO - CYNKOWA O GR.0,65mm W KOLORZE NATURALNYM |
| TYNK CIENKOWARSTOWY | : TYNK SILIKONOWY O FAKTURZE BARANKA O GR. 2mm - W KOLORZE BIAŁYM |
| FARBA ELEWACYJNA | : CAPAROL AMPHISILAN-PLUS - SILIKONOWA, HYDROFOBOWA, MATOWA FARBA ELEWACYJNA W KOLORZE BIAŁYM |
| | / PASY NA ELEWACJI - FARBA ELEWACYJNA |
| STOLARKA OKIENNA | : PCV W KOLORZE BIAŁYM |
| STOLARKA DRZWIOWA | : ALUMINIUM W KOLORZE BIAŁYM |

ZESTAWIENIE KOLORÓW

| | |
|--|----------------------------------|
| | KOLOR ŻÓŁTY - NCS S 0570-G90Y |
| | KOLOR ZIELONY - NCS S 0575-G20Y |
| | KOLOR CZERWONY - NCS S 0585-Y80R |
| | KOLOR BIAŁY - NCS S 0300-N |

| | | |
|---|--|------------------------------------|
| PRACOWNIA PROJEKTOWA "ABAKUS" PECOLD & WIECZOREK ul. Dworcowa 34/2, 64-320 Buk tel. 600-024-979, 600-030-086 | | 1:100 rys. nr P-10 03.2024r. |
| NAZWA OPRAC. | PROJEKT BUDOWLANY PROJEKT TECHNICZNY | |
| RODZAJ INWESTYCJI | PRZEBUDOWA I ZMIANA SPOSOBU UŻYTKOWANIA BUDYNKU GMINNEGO Z PRZEZNACZENIEM NA PRZEDSZKOLE ORAZ ŚWIETLICĘ WIEJSKĄ WRAZ Z ZAGOSPODAROWANIEM TERENU | |
| LOKALIZACJA | działka nr ew. 164, Januszewice, 62-066 Granowo | |
| ZLECENIODAWCA | GMINA GRANOWO, ul. Sportowa 2, 62-066 Granowo | |
| NAZWA RYS. | ELEWACJE | |
| OPRACOWAŁ | mgr inż. konstr. | Maciej PECOLD |
| OPRACOWAŁ | mgr inż. konstr. | Michał WIECZOREK |
| PROJEKTANT / architektura / | mgr inż. architekt | Bartosz MINGE |
| SPRAWDZAJĄCY / architektura / | mgr inż. architekt | Natalia KRAWCEWICZ |
| PROJEKTANT / konstrukcja / | mgr inż. konstr. | Łukasz JARYSZ |
| SPRAWDZAJĄCY / konstrukcja / | mgr inż. konstr. | Marek HĄDZELEK |