

Kompresor wysokociśnieniowy

Sprężarka stacjonarna do napełniania powietrzem butli (między innymi przeznaczonych do oddychania w aparatach powietrznych) zamontowana w pomieszczeniu nr 0.13 musi zapewniać co najmniej poniższe parametry:

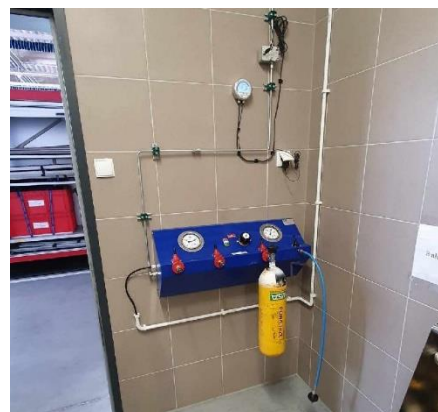
- kompresor elektryczny w formie jednolitego agregatu 3-faz. 400V,
 - zapewniający ciśnienie napełniania 200/300 bar,
 - pracujący w systemie automatycznym lub manualnym (uzupełnianie magazynu powietrza).
 - króćce przyłączeniowe (minimum 1,5 m) w konfiguracji 2+2 (2 x 200 bar + 2 x 300 bar)
 - zapewniający wydajność minimum 280l/min,
 - z automatycznym zrzutem kondensatu,
 - wyciszona obudowa,
 - system monitorowania fazy z automatycznym wyłącznikiem,
 - automatyczny stop przy ciśnieniu końcowym,
 - do współpracy wraz z układem czerpania i oczyszczania powietrza wraz z czerpnią powietrza zlokalizowaną w ścianie zewnętrznej budynku,
 - docelowo stale połączona z bankiem powietrza o pojemności łącznej minimum 200 litrów – o ciśnieniu roboczym 350 bar (np. 4 butle po 50l, ustawione na stojaku) z zaworem bezpieczeństwa a następnie do panelu napełniania ciśnieniowego butli (pulpitu sterująco-odbiorczego) zlokalizowanego w pomieszczeniu 0.12.
 - układ przyłączenia sprężarki musi zapewnić możliwość napełniania butli z pominięciem pulpitu sterująco – odbiorczego (zawór odcinający napełnianie magazynu powietrza).
- (Zdj. Nr 1)

Panel zewnętrzny do napełniania ciśnieniowego butli (Pulpit sterująco – odbiorczy):

- Rama stalowa usztywniona, montowana na ścianie wraz z możliwością demontażu;
 - Króciec przyłączeniowy, z możliwością podłączenia banku/magazynu powietrza;
 - system kontroli wraz z lampką kontrolną informujący o pracy sprężarki (system start/stop, wyłącznik awaryjny);
 - dźwignie zaworów napełniających wraz z systemem samo odpowietrzania się;
 - panel z możliwością napełniania dwóch różnych poziomów ciśnień (300 bar/200bar);
 - automatyczne wyłączenie przy osiągnięciu założonego ciśnienia;
 - zawór redukcyjno-odcinający (reduktor ciśnienia z 300 bar na 200 bar);
 - konfiguracja panelu napełniania składającego się z czterech wyjść (3x300bar/1x200bar);
 - przewody pneumatyczne wysokociśnieniowe, połączone z panelem o długości min. 1,5 m, zakończone przyłączem kołnierzowym ze stali nierdzewnej umożliwiającym podłączenie butli powietrznej odpowiednio do ww. konfiguracji (300bar/200 bar);
 - dwa niezależne manometry dla każdego poziomu ciśnienia o średnicy minimum 100 mm;
- (Zdj. nr 2)



Zdj. Nr 1



Zdj. Nr 2