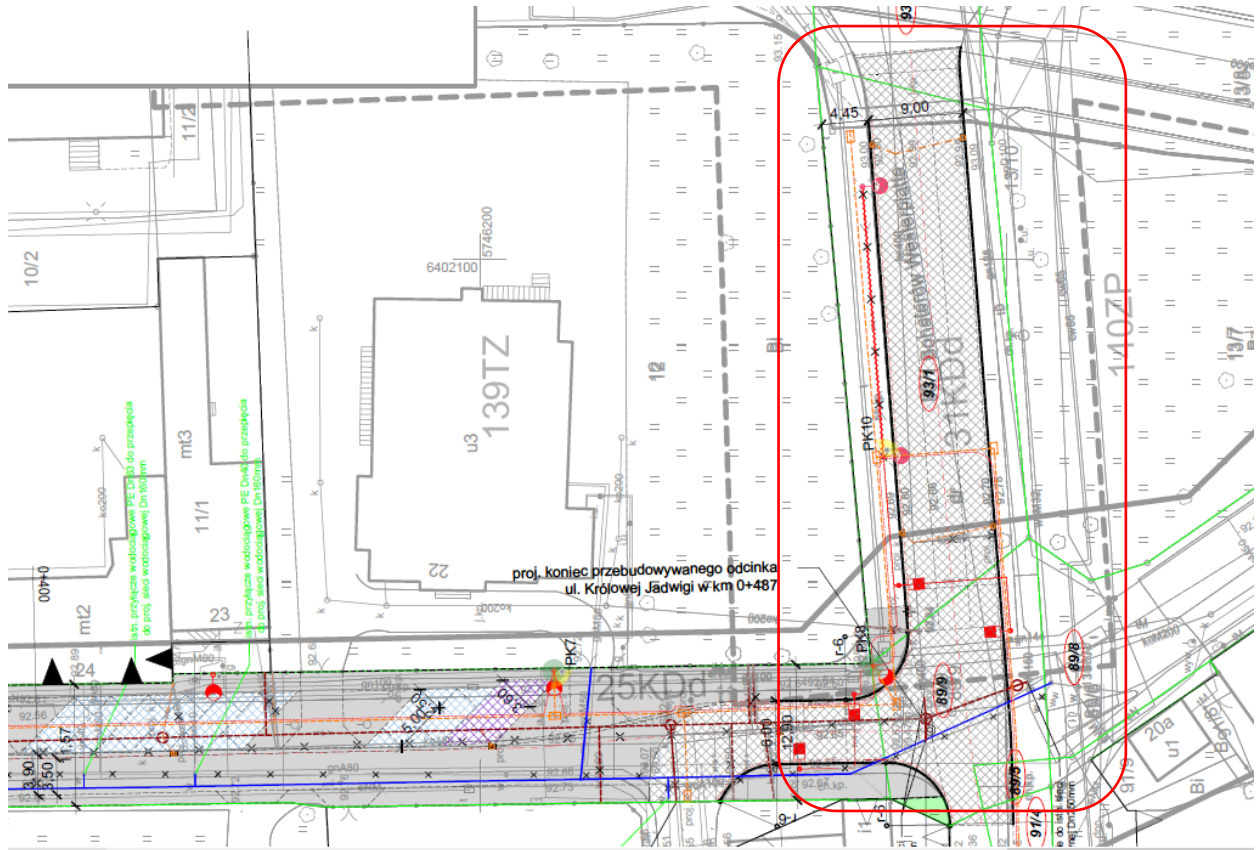


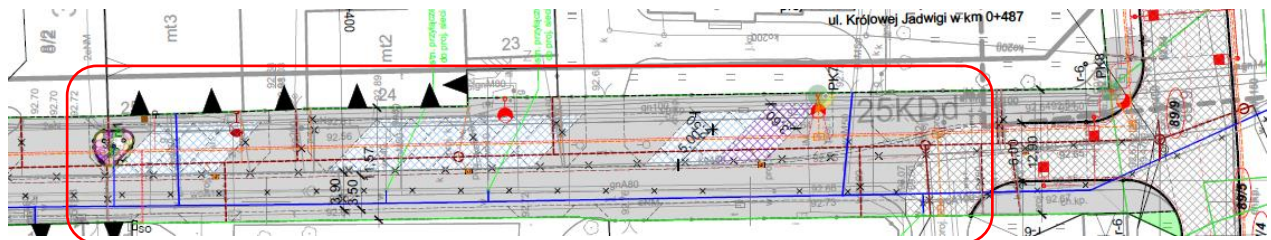


Sugerowane etapy realizacji robót budowlanych związanych z wykonaniem zadania inwestycyjnego pn.: „Przebudowa ul. Królowej Jadwigi, ul. Waleriana Wróblewskiego i ul. Krótkiej w Lesznie”.

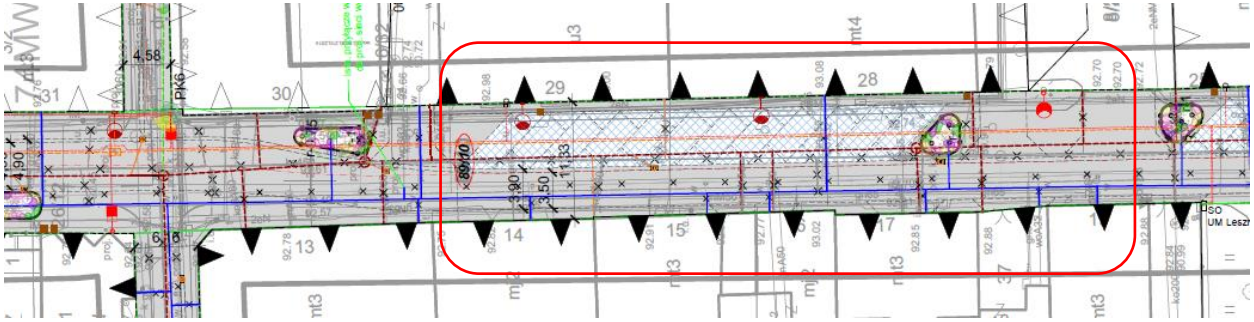
I etap – odcinek ul. Bohaterów Westerplatte (km 0+000,00 - 0+114,54) oraz odcinek ul. Królowej Jadwigi od wjazdu w kierunku pl. Jana Amosa Komeńskiego (km 0+467,00) do skrzyżowania z ul. Bohaterów Westerplatte (km 0+487,00)



II etap – odcinek ul. Królowej Jadwigi od posesji LSM dla mieszkańców ul Dąbrowskiego 10-26 (km 0+360,00) do wjazdu w kierunku pl. Jana Amosa Komeńskiego (km 0+467,00)



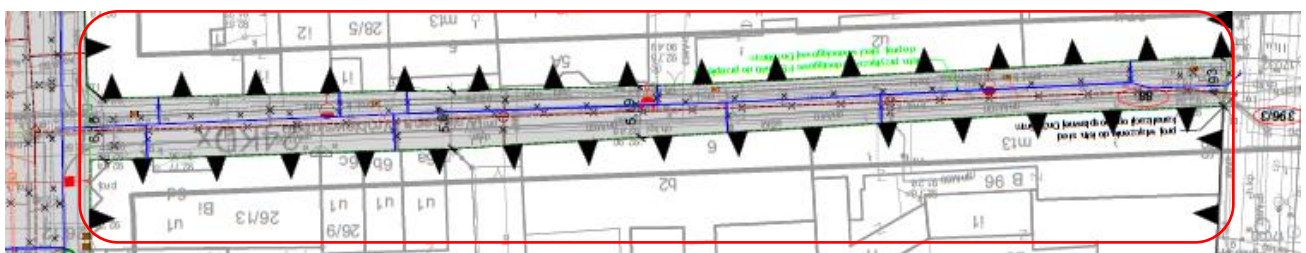
III etap – odcinek ul. Królowej Jadwigi od posesji nr 13 przy ul. Królowej Jadwigi (km 0+300,00) do zjazdu do posesji LSM dla mieszkańców ul Dąbrowskiego 10-26 (km 0+360,00)



**IVa etap – odcinek ul. Królowej Jadwigi od parkingu (km 0+216,50) do osesji nr 13 przy ul. Królowej Jadwigi (km 0+300,00) oraz odcinek ul. Waleriana Wróblewskiego od skrzyżowania z ul. Królowej Jadwigi (km 0+120,00) do ul. Dąbrowskiego (km 0+198,00)**



**IVb etap – odcinek ul. Waleriana Wróblewskiego od skrzyżowania z ul. Bolesława Chrobrego (km 0+000,00) do skrzyżowania z ul. Królowej Jadwigi (km 0+120,00)**





**V etap – odcinek ul. Królowej Jadwigi od posesji nr 4 (parking przy siedzibie Alior Bank, km 0+110,00) do parkingu (km 0+216,50) oraz ul. Krótka.**



**VI etap – odcinek ul. Królowej Jadwigi od skrzyżowania z ul. Niepodległości (km 0+000,00) do posesji nr 4 przy ul. Królowej Jadwigi (parking przy siedzibie Alior Bank, km 0+110,00)**

