

Rysunek nr 3.1

MAPA DOKUMENTACYJNA

1 : 500

województwo: łódzkie
powiat: bełchatowski
jednostka ewidencyjna: 100101_1 Bełchatów - miasto
obręb 0002
działki: 25/19 i 229/7

Układ współrzędnych: "2000"
Poziom odniesienia : Kronsztadt "60"
Arkusze mapy: 6.155.32.24.1.2; 6.155.32.24.1.4;
6.155.32.24.2.1; 6.155.32.24.2.3
Identyfikator: GK.6641.112.2022
Zakres opracowania:

Brak wpisów w dziale III
działka 25/19 - KW - PT1B/00081673/1
działka 229/7 - KW - PT1B/00082034/7

Granice wniesiono na podstawie
danych ewidencyjnych
Kontur użytku gruntowego nie ujawnionego
w ewidencji gruntów - N
Mapa aktualna na dzień: 25.01.2022 r.
Mapę uzgodniono w ZUD

UWAGA: nie wyklucza się istnienia w terenie
urządzeń podziemnych niezgłoszonych do
inwentaryzacji i niewykrytych w trakcie
wywiadu terenowego

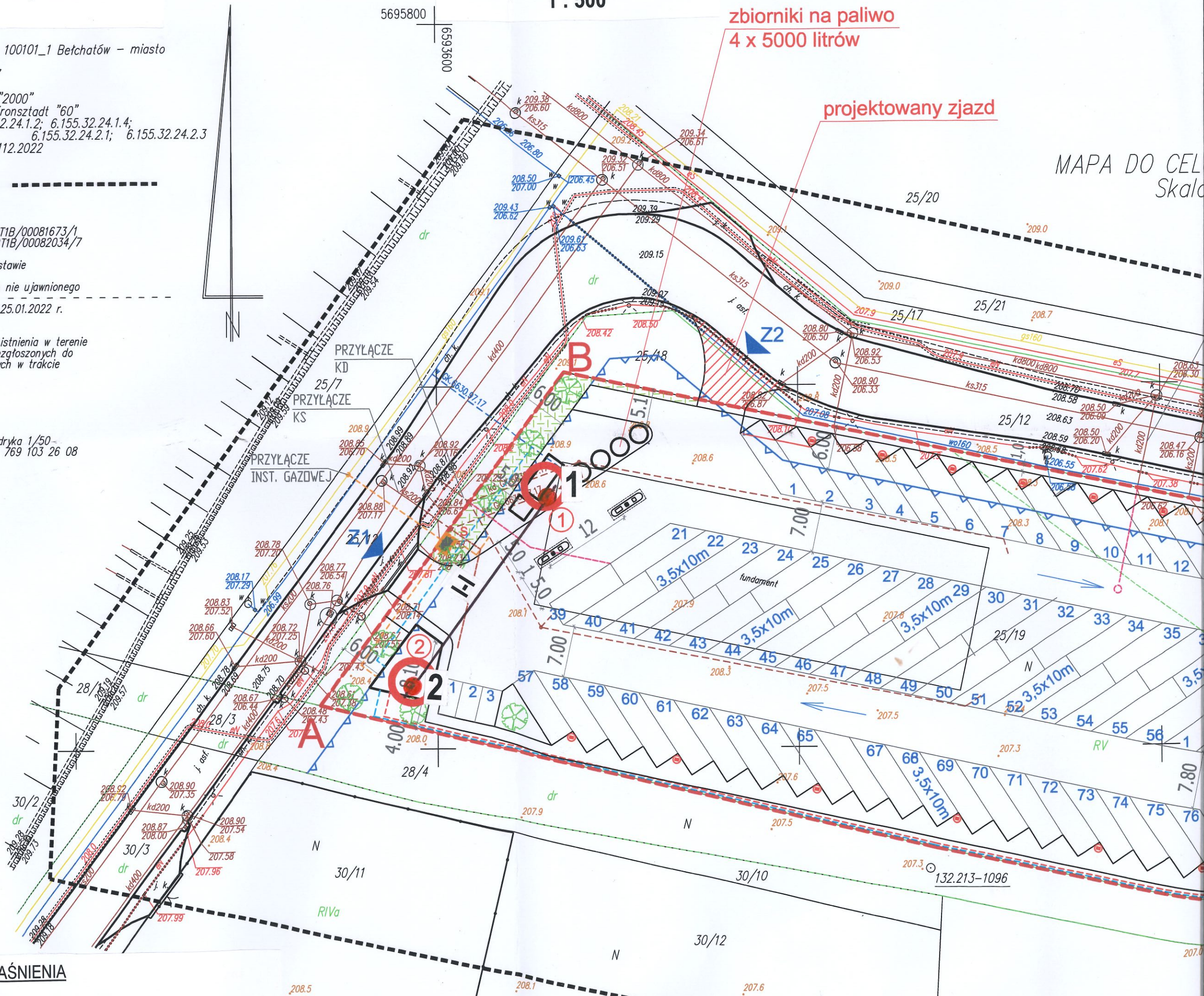
Mapę wykonał:
"TOPKART"
Bogusław Białobrzewski
97-400 Bełchatów, ul. Budryka 1/50
tel. (044) 633 73 48; NIP: 769 103 26 08

GEODETA UPRAWNIONY
Bogusław Białobrzewski
upr. MGPIB nr 7042

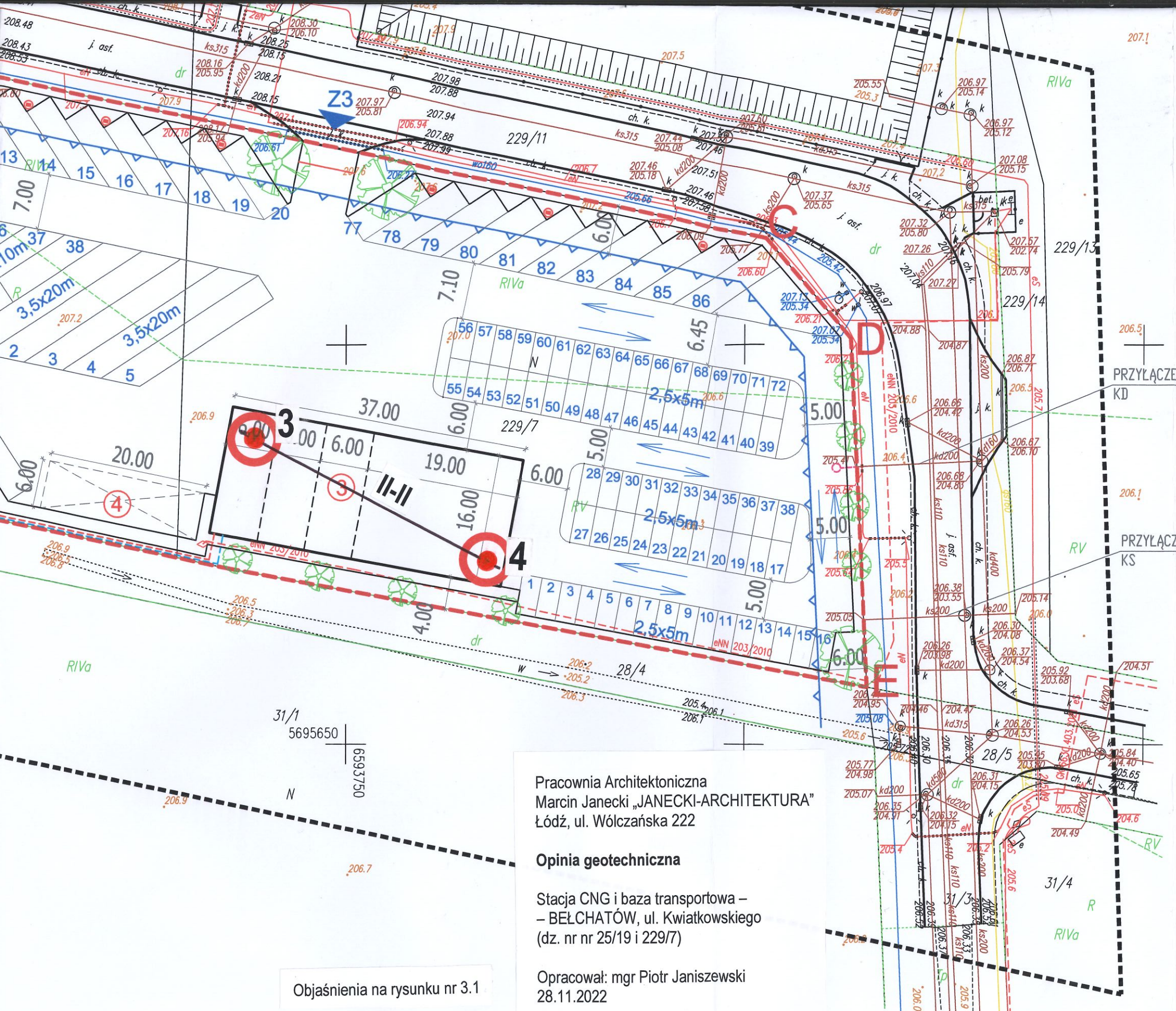
zbiorniki na paliwo
4 x 5000 litrów

projektowany zjazd

MAPA DO CELU
Skala



OBJAŚNIENIA



ZESTAWIENIE POWIERZCHNI

- 11622,00 m² - Powierzchnia działki nr 25/19 i 229/7
- 860,00 m² - Powierzchnia zabudowy (wskaźnik 0,07)
- 9102,00 m² - Powierzchnia utwardzeń
- 1660,00 m² - Powierzchnia biologicznie czynna (wskaźnik 0,15)

Objaśnienia na rysunku nr 3.1


Pracownia Architektoniczna
 Marcin JANECKI „JANECKI-ARCHITEKTURA”
 Łódź, ul. Wólczańska 222

Opinia geotechniczna

Stacja CNG i baza transportowa –
 – BIELCHATÓW, ul. Kwiatkowskiego
 (dz. nr nr 25/19 i 229/7)

Opracował: mgr Piotr Janiszewski
 28.11.2022

KONCEPCJA ZAGOSPODAROWANIA TERENU

JEDNOSTKA PROJEKTOWA	 PRACOWNIA ARCHYTEKTONICZNA JANECKI - ARCHITEKTURA UL. WÓLCZAŃSKA 222, 93-005 ŁÓDŹ mob. 785-315-115, janecki@op.pl		
OBIEKT	Budowa stacji CNG i bazy transportowej wraz z infrastrukturą towarzyszącą.		
ADRES INWESTYCJI	dz. ewid. nr 25/19 i 229/7 obręb 0002 jedn. ewid. 100101_1 Bielchatów		
ADRES INWESTORA	"EKO-REGION" sp. z o.o. ul. Bawełniana 18 97-400 Bielchatów		
NAZWA RYSUNKU	Koncepcja programowo-przestrzenna terenu wersja z parkowaniem 45 stopni		
SKALA	1:500	DATA OPRACOWANIA	Luty 2022
RYS.	S.03	Rewizja	<input type="checkbox"/>